



HOTĂRÂRE

cu privire la modificarea organigramei și a statului de funcții ale Spitalului Județean de Urgență Slatina

Având în vedere:

- referatul de aprobare nr.4505/20.04.2022 al Președintelui Consiliului Județean Olt;
- Raportul nr.4509/20.04.2022 al Serviciului Resurse Umane și Managementul Unităților Sanitare din cadrul aparatului de specialitate al Consiliului Județean Olt;
- Avizul nr.4671/27.04.2022 al al Comisiei pentru Cultură, Învățământ, Activitate Științifică, Sănătate, Familie, Protecție Copii și Culte;
- Avizul nr.4636/26.04.2022 al Comisiei pentru Administrație Publică, Juridică, Apărarea Ordinii Publice, Respectarea Drepturilor Omului și Relații cu Cetățenii;
- Avizul nr.4675/27.04.2022 al Comisiei pentru Muncă, Protecție Socială, Activități Sportive și de Acordament;
- adresele Spitalului Județean de Urgență Slatina nr.11689/12.04.2022 și nr.12254/18.04.2022, înregistrate la Consiliul Județean Olt sub nr.4344/15.04.2022 și nr.4418/18.04.2022;
- prevederile Hotărârii Comitetului Director al Spitalului Județean de Urgență Slatina nr.56/15.04.2022;
- prevederile Hotărârii Consiliului Județean Olt nr.13/30.01.2020 cu privire la aprobarea organigramei și a statului de funcții pentru Spitalul Județean de Urgență Slatina, cu modificările și completările ulterioare;
- prevederile art.180 alin.(1) lit. a) din Legea nr.95/2006 privind reforma în domeniul sănătății, republicată, cu modificările și completările ulterioare;
- prevederile art.15 lit.a) și b) din Normele metodologice de aplicare a Ordonanței de urgență a Guvernului nr.162/2008 privind transferul ansamblului de atribuții și competențe exercitate de Ministerul Sănătății către autoritățile administrației publice locale, aprobate prin Hotărârea Guvernului nr. 56/2009, cu modificările ulterioare;
- prevederile art.1 pct. 3 lit. a) din Ordinul Ministrului Sănătății Publice nr. 921/2006 pentru stabilirea atribuțiilor comitetului director din cadrul spitalului public;
- prevederile art.1 pct. 2 din Ordinul Ministrului Sănătății nr.1374/2016 pentru stabilirea atribuțiilor managerului interimar al spitalului public;
- prevederile art.1, art.2 lit.a) și f) din Legea nr.53/2003 - Codul Muncii, republicată, cu modificările și completările ulterioare;
- prevederile pct.2 („Salarii de bază pentru personalul de specialitate medico-sanitar și auxiliar sanitar din unități sanitare și unități de asistență medico-socială”) din anexa nr. II Cap.I, respectiv pct.IV lit.b) și pct.I lit.b) din anexa nr.VIII Cap.II lit.A și lit.B la Legea - cadru nr.153/2017 privind salarizarea personalului plătit din fonduri publice, cu modificările și completările ulterioare,

În temeiul art.173 alin.(1) lit.a) și d), alin.(2) lit.c) și alin.(5) lit.c), art.182 alin.(1) și (4) coroborat cu art.139 alin.(1) și art.196 alin.(1) lit.a) din Ordonanța de urgență a Guvernului nr.57/2019 privind Codul administrativ, cu modificările și completările ulterioare,

CONSILIUL JUDEȚEAN OLT adoptă prezenta hotărâre.

Art.1. Organigrama și statul de funcții ale Spitalului Județean de Urgență Slatina, aprobate prin Hotărârea Consiliului Județean Olt nr.13/30.01.2020, cu modificările și completările ulterioare, se modifică prin:

- a) Transformarea, începând cu 01.04.2022, a 63 posturi în Statul de funcții al Spitalului Județean de Urgență Slatina, aprobat prin Hotărârea Consiliului Județean Olt nr.13/30.01.2020, cu modificările și completările ulterioare, ca urmare a promovării în trepte/grade profesionale imediat superioare celor deținute, după cum urmează:
- transformarea postului de asistent medical, specialitatea medicină generală, nivel studii PL de la Secția medicină internă (poziția nr.**39** în Statul de funcții al Spitalului Județean de Urgență Slatina) în post de asistent medical, gradul principal, specialitatea medicină generală, nivel studii PL;
 - transformarea postului de asistent medical, specialitatea medicină generală, nivel studii PL de la Secția gastroenterologie (poziția nr.**71** în Statul de funcții al Spitalului Județean de Urgență Slatina) în post de asistent medical, gradul principal, specialitatea medicină generală, nivel studii PL;
 - transformarea postului de asistent medical, specialitatea medicină generală, nivel studii PL de la Secția gastroenterologie (poziția nr.**72** în Statul de funcții al Spitalului Județean de Urgență Slatina) în post de asistent medical, gradul principal, specialitatea medicină generală, nivel studii PL;
 - transformarea postului de asistent medical, specialitatea medicină generală, nivel studii PL de la Secția gastroenterologie (poziția nr.**73** în Statul de funcții al Spitalului Județean de Urgență Slatina) în post de asistent medical, gradul principal, specialitatea medicină generală, nivel studii PL;
 - transformarea postului de asistent medical, specialitatea medicină generală, nivel studii PL de la Secția gastroenterologie (poziția nr.**74** în Statul de funcții al Spitalului Județean de Urgență Slatina) în post de asistent medical, gradul principal, specialitatea medicină generală, nivel studii PL;
 - transformarea postului de asistent medical, specialitatea medicină generală, nivel studii PL de la Secția gastroenterologie (poziția nr.**77** în Statul de funcții al Spitalului Județean de Urgență Slatina) în post de asistent medical, gradul principal, specialitatea medicină generală, nivel studii PL;
 - transformarea postului de asistent medical, specialitatea medicină generală, nivel studii PL de la Secția oncologie medicală (poziția nr.**140** în Statul de funcții al Spitalului Județean de Urgență Slatina) în post de asistent medical, gradul principal, specialitatea medicină generală, nivel studii PL;
 - transformarea postului de asistent medical, specialitatea medicină generală, nivel studii PL de la Secția oncologie medicală (poziția nr.**141** în Statul de funcții al Spitalului Județean de Urgență Slatina) în post de asistent medical, gradul principal, specialitatea medicină generală, nivel studii PL;
 - transformarea postului de asistent medical, gradul debutant, specialitatea medicină generală, nivel studii S de la Secția oncologie medicală (poziția nr.**143** în Statul de funcții al Spitalului Județean de Urgență Slatina) în post de asistent medical, specialitatea medicină generală, nivel studii S;
 - transformarea postului de infirmieră, treaptă debutant, nivel studii M de la Secția cardiologie (poziția nr.**200** în Statul de funcții al Spitalului Județean de Urgență Slatina) în post de infirmieră, nivel studii M;
 - transformarea postului de infirmieră, treaptă debutant, nivel studii M de la Secția neurologie (poziția nr.**352** în Statul de funcții al Spitalului Județean de Urgență Slatina) în post de infirmieră, nivel studii M;
 - transformarea postului de asistent medical, specialitatea medicină generală, nivel studii PL de la Compartiment chirurgie toracică (poziția nr.**386** în Statul de funcții al Spitalului Județean de Urgență Slatina) în post de asistent medical, gradul principal, specialitatea

- transformarea postului de infirmieră, treaptă debutant, nivel studii M de la Secția O.R.L. (poziția nr.**651** în Statul de funcții al Spitalului Județean de Urgență Slatina) în post de infirmieră, nivel studii M;
- transformarea postului de asistent medical, specialitatea medicină generală, nivel studii PL de la Secția A.T.I. (poziția nr.**736** în Statul de funcții al Spitalului Județean de Urgență Slatina) în post de asistent medical, gradul principal, specialitatea medicină generală, nivel studii PL;
- transformarea postului de asistent medical, specialitatea medicină generală, nivel studii PL de la Secția A.T.I. (poziția nr.**737** în Statul de funcții al Spitalului Județean de Urgență Slatina) în post de asistent medical, gradul principal, specialitatea medicină generală, nivel studii PL;
- transformarea postului de asistent medical, specialitatea medicină generală, nivel studii PL de la Secția A.T.I. (poziția nr.**741** în Statul de funcții al Spitalului Județean de Urgență Slatina) în post de asistent medical, gradul principal, specialitatea medicină generală, nivel studii PL;
- transformarea postului de asistent medical, specialitatea medicină generală, nivel studii PL de la Secția A.T.I. (poziția nr.**742** în Statul de funcții al Spitalului Județean de Urgență Slatina) în post de asistent medical, gradul principal, specialitatea medicină generală, nivel studii PL;
- transformarea postului de asistent medical, specialitatea medicină generală, nivel studii PL de la Secția A.T.I. (poziția nr.**750** în Statul de funcții al Spitalului Județean de Urgență Slatina) în post de asistent medical, gradul principal, specialitatea medicină generală, nivel studii PL;
- transformarea postului de asistent medical, gradul debutant, specialitatea medicină generală, nivel studii S de la Secția A.T.I. (poziția nr.**751** în Statul de funcții al Spitalului Județean de Urgență Slatina) în post de asistent medical, specialitatea medicină generală, nivel studii S;
- transformarea postului de infirmieră, treaptă debutant, nivel studii M de la Secția A.T.I. (poziția nr.**778** în Statul de funcții al Spitalului Județean de Urgență Slatina) în post de infirmieră, nivel studii M;
- transformarea postului de infirmieră, treaptă debutant, nivel studii M de la Secția A.T.I. (poziția nr.**779** în Statul de funcții al Spitalului Județean de Urgență Slatina) în post de infirmieră, nivel studii M;
- transformarea postului de infirmieră, treaptă debutant, nivel studii M de la Secția A.T.I. (poziția nr.**780** în Statul de funcții al Spitalului Județean de Urgență Slatina) în post de infirmieră, nivel studii M;
- transformarea postului de asistent medical, specialitatea specialitatea medicină generală, nivel studii PL de la Secția neonatologie (poziția nr.**879** în Statul de funcții al Spitalului Județean de Urgență Slatina) în post de asistent medical, gradul principal, specialitatea medicină generală, nivel studii PL;
- transformarea postului de asistent medical, gradul principal, specialitatea obstetrică ginecologie, nivel studii PL de la Secția O.G.II (poziția nr.**1007** în Statul de funcții al Spitalului Județean de Urgență Slatina) în post de moasă, gradul principal, specialitatea obstetrică ginecologie, nivel studii S;
- transformarea postului de asistent medical, specialitatea medicină generală, nivel studii PL de la Secția O.G.II (poziția nr.**1013** în Statul de funcții al Spitalului Județean de Urgență Slatina) în post de asistent medical, gradul principal, specialitatea medicină generală, nivel studii PL;
- transformarea postului de asistent medical, specialitatea medicină generală, nivel studii PL de la Secția pediatrie (poziția nr.**1071** în Statul de funcții al Spitalului Județean de Urgență Slatina) în post de asistent medical, gradul principal, specialitatea medicină generală, nivel studii PL;
- transformarea postului de asistent medical, specialitatea medicină generală, nivel studii PL de la Secția boli infecțioase (poziția nr.**1125** în Statul de funcții al Spitalului Județean de Urgență Slatina) în post de asistent medical, gradul principal, specialitatea medicină generală, nivel studii PL;
- transformarea postului de asistent medical, specialitatea medicină generală, nivel studii PL de la Secția boli infecțioase (poziția nr.**1128** în Statul de funcții al Spitalului Județean de Urgență Slatina) în post de asistent medical, gradul principal, specialitatea medicină generală, nivel studii PL;

- transformarea postului de infirmieră, treaptă debutant, nivel studii M de la Secția boli infecțioase (poziția nr.**1143** în Statul de funcții al Spitalului Județean de Urgență Slatina) în post de infirmieră, nivel studii M;
- transformarea postului de asistent medical, specialitatea medicină generală, nivel studii PL de la Unitatea de Primire Urgențe (U.P.U.) (poziția nr.**1410** în Statul de funcții al Spitalului Județean de Urgență Slatina) în post de asistent medical, gradul principal, specialitatea medicină generală, nivel studii PL;
- transformarea postului de infirmieră, treaptă debutant, nivel studii M de la Unitatea de Primire Urgențe (U.P.U.) (poziția nr.**1478** în Statul de funcții al Spitalului Județean de Urgență Slatina) în post de infirmieră, nivel studii M;
- transformarea postului de asistent medical, specialitatea farmacie, nivel studii PL de la Farmacie (poziția nr.**1654** în Statul de funcții al Spitalului Județean de Urgență Slatina) în post de asistent medical, gradul principal, specialitatea farmacie, nivel studii PL;
- transformarea postului de asistent medical, specialitatea medicină generală, nivel studii PL de la Bloc operator (central) (poziția nr.**1702** în Statul de funcții al Spitalului Județean de Urgență Slatina) în post de asistent medical, gradul principal, specialitatea medicină generală, nivel studii PL;
- transformarea postului de asistent medical, specialitatea medicină generală, nivel studii PL de la Bloc operator (central) (poziția nr.**1704** în Statul de funcții al Spitalului Județean de Urgență Slatina) în post de asistent medical, gradul principal, specialitatea medicină generală, nivel studii PL;
- transformarea postului de asistent medical, specialitatea medicină generală, nivel studii PL de la Bloc operator (central) (poziția nr.**1706** în Statul de funcții al Spitalului Județean de Urgență Slatina) în post de asistent medical, gradul principal, specialitatea medicină generală, nivel studii PL;
- transformarea postului de infirmieră, treaptă debutant, nivel studii M de la Bloc operator (central) (poziția nr.**1719** în Statul de funcții al Spitalului Județean de Urgență Slatina) în post de infirmieră, nivel studii M;
- transformarea postului de asistent medical, specialitatea medicină generală, nivel studii PL de la Serviciul de primire și externare al bolnavilor – Cabinet pediatrie (poziția nr.**1760** în Statul de funcții al Spitalului Județean de Urgență Slatina) în post de asistent medical, gradul principal, specialitatea medicină generală, nivel studii PL;
- transformarea postului de asistent medical, specialitatea medicină generală, nivel studii PL de la Serviciul de primire și externare al bolnavilor – Cabinet pediatrie (poziția nr.**1761** în Statul de funcții al Spitalului Județean de Urgență Slatina) în post de asistent medical, gradul principal, specialitatea medicină generală, nivel studii PL;
- transformarea postului de asistent medical, specialitatea medicină generală, nivel studii PL de la Serviciul de primire și externare al bolnavilor – Cabinet O.G.I (poziția nr.**1765** în Statul de funcții al Spitalului Județean de Urgență Slatina) în post de asistent medical, gradul principal, specialitatea medicină generală, nivel studii PL;
- transformarea postului de asistent medical, specialitatea medicină de laborator, nivel studii PL de la Laborator analize medicale (poziția nr.**1841** în Statul de funcții al Spitalului Județean de Urgență Slatina) în post de asistent medical, gradul principal, specialitatea medicină de laborator, nivel studii PL;
- transformarea postului de asistent medical, specialitatea medicină de laborator, nivel studii PL de la Laborator analize medicale (poziția nr.**1842** în Statul de funcții al Spitalului Județean de Urgență Slatina) în post de asistent medical, gradul principal, specialitatea medicină de laborator, nivel studii PL;
- transformarea postului de asistent medical, gradul debutant, specialitatea medicină de laborator, nivel studii PL de la Laborator analize medicale (poziția nr.**1845** în Statul de funcții al Spitalului Județean de Urgență Slatina) în post de asistent medical, specialitatea medicină de laborator, nivel studii PL;
- transformarea postului de asistent medical, gradul debutant, specialitatea medicină de laborator, nivel studii PL de la Laborator analize medicale (poziția nr.**1846** în Statul de funcții al Spitalului Județean de Urgență Slatina) în post de asistent medical, specialitatea medicină de laborator, nivel studii PL;
- transformarea postului de asistent medical, specialitatea medicină de laborator, nivel studii PL de la Serviciul anatomie patologică (poziția nr.**1940** în Statul de funcții al Spitalului Județean de Urgență Slatina) în post de asistent medical, gradul principal, specialitatea medicină de laborator, nivel studii PL;

- transformarea postului de asistent medical, specialitatea medicină generală, nivel studii PL de la Serviciul județean de medicină legală (poziția nr.**2006** în Statul de funcții al Spitalului Județean de Urgență Slatina) în post de asistent medical, gradul principal, specialitatea medicină generală, nivel studii PL;
 - transformarea postului de asistent medical, specialitatea medicină generală, nivel studii PL de la Ambulatoriu integrat spitalului –Cabinet reumatologie (poziția nr.**2166** în Statul de funcții al Spitalului Județean de Urgență Slatina) în post de asistent medical, gradul principal, specialitatea medicină generală, nivel studii PL;
 - transformarea postului de muncitor calificat- bucătar, treaptă II, nivel studii G de la Serviciul administrativ, aprovizionare și transport (poziția nr.**2311** în Statul de funcții al Spitalului Județean de Urgență Slatina) în post de muncitor calificat- bucătar, treaptă I, nivel studii G;
 - transformarea postului de muncitor calificat- zugrav, treaptă II, nivel studii G de la Atelierul de întreținere și reparații instalații, utilaje, clădiri (poziția nr.**2362** în Statul de funcții al Spitalului Județean de Urgență Slatina) în post de muncitor calificat- zugrav, treaptă I, nivel studii G.
- b) Transformarea a 11 posturi vacante în Statul de funcții al Spitalului Județean de Urgență Slatina, aprobat prin Hotărârea Consiliului Județean Olt nr.13/30.01.2020, cu modificările și completările ulterioare, după cum urmează:
- transformarea a două postului vacante de asistent medical, gradul principal, specialitatea medicină generală, nivel studii PL de la Secția medicină internă (pozițiile nr.**23** și nr.**25** în Statul de funcții al Spitalului Județean de Urgență Slatina) în posturi de asistent medical, gradul debutant, specialitatea medicină generală, nivel studii PL;
 - transformarea postului vacant de kinetoterapeut, gradul debutant, nivel studii S de la Secția recuperare, medicină fizică și balneologie (poziția nr.**241** în Statul de funcții al Spitalului Județean de Urgență Slatina) în post de kinetoterapeut, nivel studii S;
 - transformarea a două postului vacante de asistent medical, gradul principal, specialitatea medicină generală, nivel studii PL de la Secția pediatrie (pozițiile nr.**1051** și nr.**1056** în Statul de funcții al Spitalului Județean de Urgență Slatina) în posturi de asistent medical, gradul debutant, specialitatea medicină generală, nivel studii PL;
 - transformarea postului vacant de medic specialist, specialitatea nefrologie, nivel studii S de la Centrul de hemodializă (poziția nr.**1314** în Statul de funcții al Spitalului Județean de Urgență Slatina) în post de medic primar, specialitatea nefrologie, nivel studii S;
 - transformarea postului vacant de farmacist specialist, specialitatea farmacie clinic/generală, nivel studii S de la Farmacie (poziția nr.**1627** în Statul de funcții al Spitalului Județean de Urgență Slatina) în post de farmacist, nivel studii S;
 - transformarea a două postului vacante de asistent medical, gradul principal, specialitatea medicină generală, nivel studii PL de la Bloc operator (central) (pozițiile nr.**1695** și nr.**1698** în Statul de funcții al Spitalului Județean de Urgență Slatina) în posturi de asistent medical, gradul debutant, specialitatea medicină generală, nivel studii PL;
 - transformarea postului vacant de biolog, gradul debutant, nivel studii S de la Laboratorul de analize medicale cu punct de lucru la Scornicești (poziția nr.**1799** în Statul de funcții al Spitalului Județean de Urgență Slatina) în post de biolog, gradul specialist, nivel studii S;
 - transformarea postului vacant de muncitor calificat- fochist, treaptă I, nivel studii G de la Atelierul de întreținere și reparații instalații, utilaje, clădiri (poziția nr.**2350** în Statul de funcții al Spitalului Județean de Urgență Slatina) în post de muncitor calificat- fochist, treaptă III, nivel studii G .
- c) Desființare a 2 posturi în Statul de funcții al Spitalului Județean de Urgență Slatina, aprobat prin Hotărârea Consiliului Județean Olt nr.13/30.01.2020, cu modificările și completările ulterioare, după cum urmează:
- desființarea postului vacant de statistician medical, treaptă principal, nivel studii M de la Serviciul de evaluare și statistică medicală și DRG (poziția nr.**2080** în Statul de funcții al Spitalului Județean de Urgență Slatina);
 - desființarea postului vacant de operator, treaptă I, nivel studii M de la Serviciul de evaluare și statistică medicală și DRG (poziția nr.**2082** în Statul de funcții al Spitalului Județean de Urgență Slatina).
- d) Înființarea a 2 posturi de muncitor calificat – deratizor, dezinfectant, deparazitant, treaptă III, nivel studii G la Serviciul de prevenire a infecțiilor asociate asistenței medicale din cadrul Spitalului Județean de Urgență Slatina.

Art.2. Organigrama și statul de funcții ale Spitalului Județean de Urgență Slatina înscrise în anexele nr.1 și nr.2 la Hotărârea Consiliului Județean Olt nr.13/30.01.2020, cu modificările și completările ulterioare, se înlocuiesc cu organigrama și statul de funcții înscrise în anexele nr.1 și nr.2 care fac parte integrantă din prezenta hotărâre.

Art.3. La data intrării în vigoare a prezentei hotărâri orice prevedere contrară își încetează aplicabilitatea.

Art.4. Prezenta hotărâre se comunică Direcției Economice, Buget – Finanțe, Serviciului Resurse Umane și Managementul Unităților Sanitare din cadrul aparatului de specialitate al Consiliului Județean Olt și Spitalului Județean de Urgență Slatina, în vederea aducerii la îndeplinire, Președintelui Consiliului Județean Olt și Instituției Prefectului – Județul Olt.

PREȘEDINTE
Marius OPRESCU

CONTRASEMNEAZĂ
Secretar General al Județului
Marinela-Elena ILIE

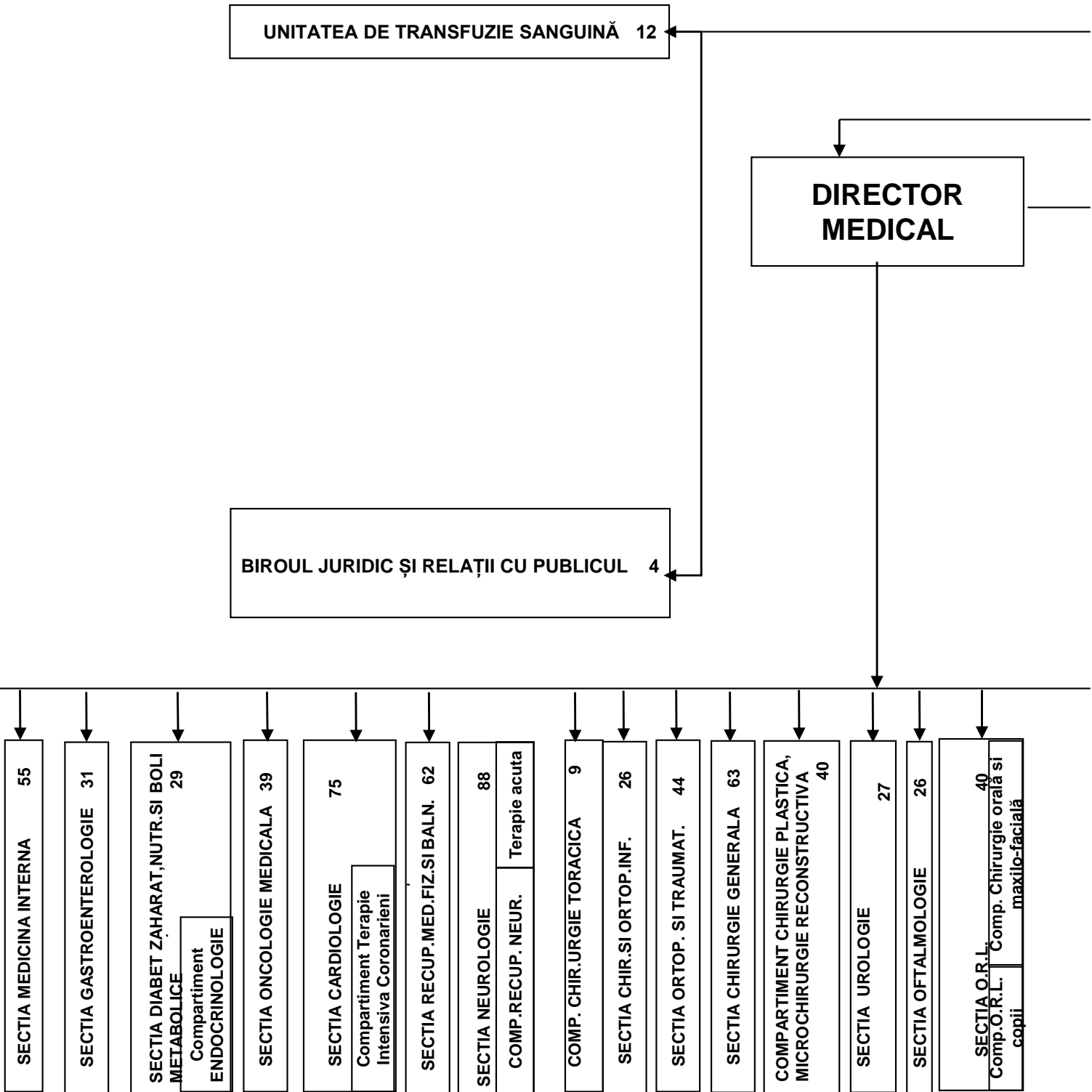
SLATINA, 28.04.2022
Nr. 64
L.B./L.B./2ex.

Prezenta hotărâre a fost adoptată cu un număr de 33 de voturi .

SPITALUL JUDEȚEAN DE URGENȚĂ SLATINA

ORGANIGRAMA

Numar posturi - 2427



MANAGER,
ANGELA NICOLAE

CONSILIUL DE
ADMINISTRAȚIE

COMITET
DIRECTOR

MANAGER

DIRECTOR DE
ÎNGRIJIRI

DIRECȚIA RESURSE UMANE,
TEHNICĂ ȘI ADMINISTRATIVĂ

162

SERV. ACHIZITII PUBLICE
6

COMPARTIMENT
APARATURĂ MEDICALĂ 1

SERV.RESURSE
UMANE,
NORMARE,
ORGANIZARE 9

BIROUL DE
INFORMATICA 4

COMPARTIMENTUL
INTERN DE
PREVENIRE SI
PROTECTIE 2

SERV. ADMINISTRATIV ,
APROVIZIONARE SI
TRANSPORT 11

PERSONAL DE
DESERVIRE 6

PERSONAL
AUXILIAR
ADMINISTRATIV
61

ATELIERUL DE ÎNTREȚINERE ȘI REPARAȚII
INSTALAȚII, UTILAJE, CLĂDIRI 3

FORMAȚIE REPARAȚII CLĂDIRI,
INSTALAȚII SANITARE 28

FORMAȚIE ÎNTREȚINERE ȘI
REPARAȚII INSTALAȚII ELECTRICE 37

157

SECTIA A.T.I.
A.T.i. Obstetrica Ginecologie

32

SECTIA NEFROLOGIE
Comp. Dializa Peritoneala

74

SECTIA NEONATOLOGIE
Comp. T.I. Comp. Prematuri

57

SECTIA OBST.-GINEC. I

57

SECTIA OBST.-GINEC.II

60

SECTIA PEDIATRIE
Terapie acuta.

56

SECTIA BOLI INFECTIOASE

62

SECTIA PSIHIATRIE
Comp. psihiatrie cronici

21

COMP.NEUROPSIHI.INFANTILA

32

COMP.REC.NEUROM.COPII

22

COMP. DERMATOVENEROLOGIE

21

COMP. BOLI CRONICE

42

CENTRUL DE HEMODIALIZA

201

UNITATE DE PRIMIRE URGENTE
Cab. Med.dentara de urgenta

66

SECTIA PNEUMOLOGIE
Comp. T.B.C|Comp. T.B.C.- /MDR|Comp. Recup.med.resp.

5

CAMERA DE GARDA SCORNICESTI

31

FARMACIA

24

STERILIZARE

3

DIETETICA

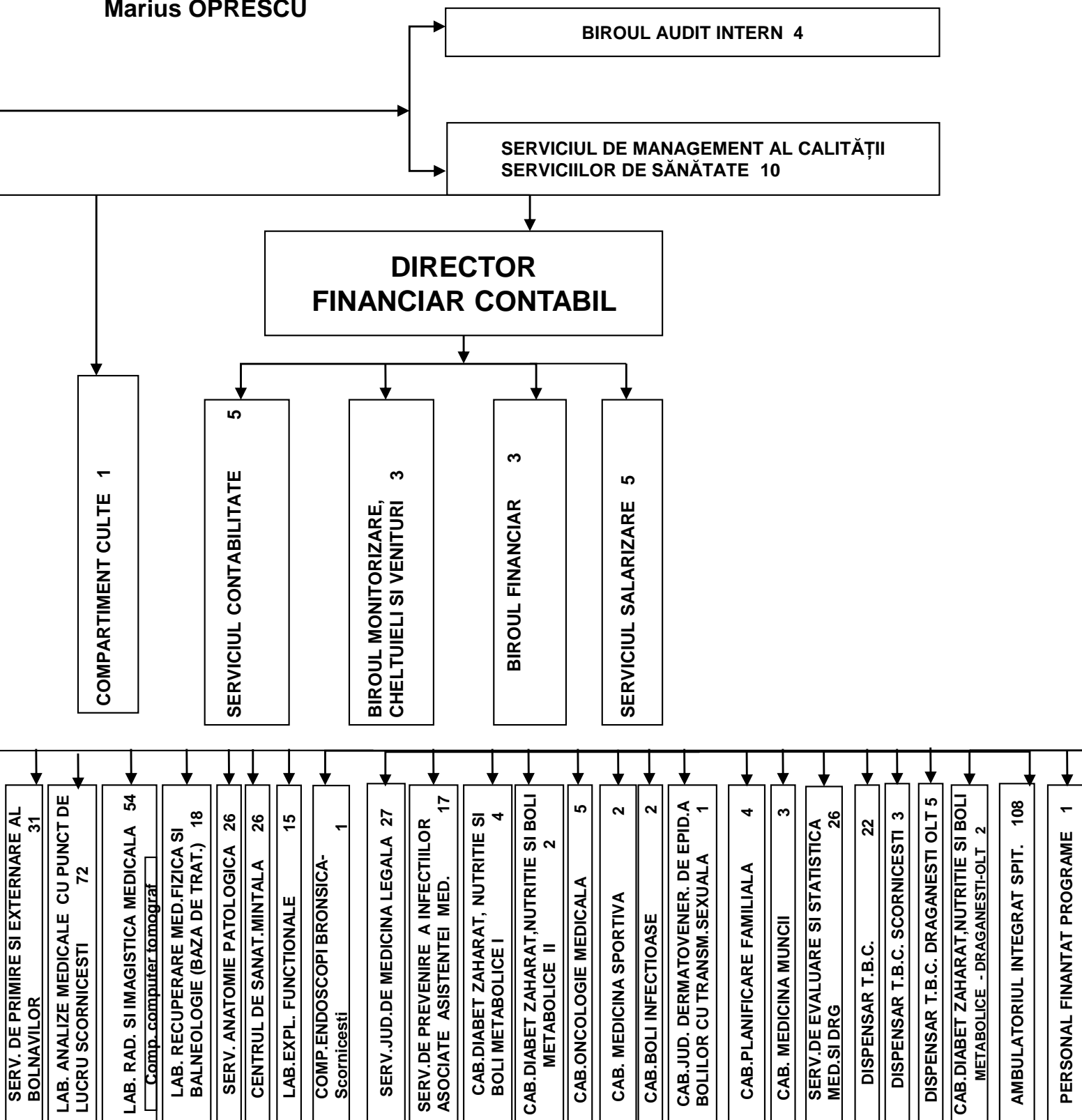
53

BLOC OPERATOR

APROB

PREȘEDINTE

Marius OPRESCU



CONSILIUL JUDEȚEAN OLT
ȘEF SRUMUS
Laura BOCAI

APROB
PREȘEDINTE
MARIUS OPRESCU

Anexa nr.2 la Hotărârea Consiliului ,

STAT DE FUNCȚII PENTRU PERSONALUL DIN CADRUL SPITALULUI JUDEȚEAN DE URGENȚĂ SLATINA

Locul de muncă	Nr. paturi	Funcția	Specialitatea	Nivel de studii	Cua	Nume prenume
CONDUCEREA MANAGERIALĂ A SPITALULUI		1 MANAGER		S	1	VACANT
		2 DIRECTOR MEDICAL		S	1	VACANT
		3 DIRECTOR FINANCIAR CONTABIL		S	1	VACANT
		4 DIRECTOR ÎNGRIJIRI		S	1	
SECȚIA MEDICINĂ INTERNĂ	PATURI : 75	5 MEDIC ȘEF SECȚIE	MEDICINĂ INTERNĂ	S	1	VACANT
		6 MEDIC PRIMAR	MEDICINĂ INTERNĂ	S	1	
		7 MEDIC PRIMAR	MEDICINĂ INTERNĂ	S	1	
		8 MEDIC PRIMAR	MEDICINĂ INTERNĂ	S	1	
		9 MEDIC PRIMAR	MEDICINĂ INTERNĂ	S	1	
		10 MEDIC SPECIALIST	MEDICINĂ INTERNĂ	S	1	
		11 MEDIC SPECIALIST	MEDICINĂ INTERNĂ	S	1	
		12 MEDIC PRIMAR	MEDICINĂ INTERNĂ	S	1	
		13 MEDIC PRIMAR	REUMATOLOGIE	S	1	
		14 MEDIC SPECIALIST	HEMATOLOGIE	S	1	
		15 MEDIC SPECIALIST	HEMATOLOGIE	S	1	
		16 MEDIC REZID. AN II	HEMATOLOGIE	S	1	
		17 MEDIC REZID. AN V	REUMATOLOGIE	S	1	VACANT
		18 ASISTENT MEDICAL ȘEF	MEDICINĂ GENERALĂ	PL	1	VACANT
		19 ASISTENT MEDICAL PRINC.	MEDICINĂ GENERALĂ	PL	1	
		20 ASISTENT MEDICAL PRINC.	MEDICINĂ GENERALĂ	PL	1	
		21 ASISTENT MEDICAL PRINC.	MEDICINĂ GENERALĂ	PL	1	
		22 ASISTENT MEDICAL PRINC.	MEDICINĂ GENERALĂ	PL	1	
		23 ASISTENT MEDICAL DEB.	MEDICINĂ GENERALĂ	PL	1	VACANT
		24 ASISTENT MEDICAL PRINC.	MEDICINĂ GENERALĂ	PL	1	
		25 ASISTENT MEDICAL DEB.	MEDICINĂ GENERALĂ	PL	1	VACANT
		26 ASISTENT MEDICAL PRINC.	MEDICINĂ GENERALĂ	PL	1	
		27 ASISTENT MEDICAL PRINC.	MEDICINĂ GENERALĂ	PL	1	
		28 ASISTENT MEDICAL DEB.	MEDICINĂ GENERALĂ	PL	1	VACANT
		29 ASISTENT MEDICAL DEB.	MEDICINĂ GENERALĂ	PL	1	VACANT
		30 ASISTENT MEDICAL PRINC.	MEDICINĂ GENERALĂ	PL	1	
		31 ASISTENT MEDICAL PRINC.	MEDICINĂ GENERALĂ	PL	1	
		32 ASISTENT MEDICAL PRINC.	MEDICINĂ GENERALĂ	PL	1	
		33 ASISTENT MEDICAL PRINC.	MEDICINĂ GENERALĂ	PL	1	VACANT
		34 ASISTENT MEDICAL PRINC.	MEDICINĂ GENERALĂ	PL	1	
		35 ASISTENT MEDICAL PRINC.	MEDICINĂ GENERALĂ	PL	1	
		36 ASISTENT MEDICAL PRINC.	MEDICINĂ GENERALĂ	PL	1	VACANT
		37 ASISTENT MEDICAL PRINC.	MEDICINĂ GENERALĂ	PL	1	
		38 ASISTENT MEDICAL	MEDICINĂ GENERALĂ	PL	1	
		39 ASISTENT MEDICAL PRINC.	MEDICINĂ GENERALĂ	PL	1	
		40 INFIRMIERĂ		M	1	
		41 INFIRMIERĂ		M,G	1	VACANT

SECȚIA GASTROENTEROLOGIE

PATURI : 25

42	INFIRMERĂ	M:G	1	VACANT
43	INFIRMERĂ	G	1	
44	INFIRMERĂ	G	1	
45	INFIRMERĂ	G	1	
46	INFIRMERĂ	G	1	
47	INFIRMERĂ	G	1	VACANT
48	INFIRMERĂ	M	1	
49	INFIRMERĂ DEB.	M:G	1	VACANT
50	INFIRMERĂ DEB.	M:G	1	VACANT
51	ÎNGRUITOR	G	1	
52	ÎNGRUITOR	G	1	VACANT
53	ÎNGRUITOR	G	1	
54	ÎNGRUITOR	G	1	VACANT
55	ÎNGRUITOR	G	1	VACANT
56	BRANCARDIER	G	1	
57	BRANCARDIER	G	1	VACANT
58	BRANCARDIER	G	1	
59	BRANCARDIER	G	1	
60	MEDIC ȘEF SECȚIE	GASTROENTEROLOGIE	S	VACANT
61	MEDIC PRIMAR	GASTROENTEROLOGIE	S	1
62	MEDIC PRIMAR	GASTROENTEROLOGIE	S	1
63	MEDIC SPECIALIST	GASTROENTEROLOGIE	S	1
64	MEDIC SPECIALIST	GASTROENTEROLOGIE	S	1
65	MEDIC SPECIALIST	GASTROENTEROLOGIE	S	1
66	ASISTENT MEDICAL ȘEF	MEDICINĂ GENERALĂ	PL	1
67	ASISTENT MEDICAL PRINC.	MEDICINĂ GENERALĂ	PL	1
68	ASISTENT MEDICAL PRINC.	MEDICINĂ GENERALĂ	PL	1
69	ASISTENT MEDICAL	MEDICINĂ GENERALĂ	PL	1
70	ASISTENT MEDICAL PRINC.	MEDICINĂ GENERALĂ	PL	1
71	ASISTENT MEDICAL PRINC.	MEDICINĂ GENERALĂ	PL	1
72	ASISTENT MEDICAL PRINC.	MEDICINĂ GENERALĂ	PL	1
73	ASISTENT MEDICAL PRINC.	MEDICINĂ GENERALĂ	PL	1
74	ASISTENT MEDICAL PRINC.	MEDICINĂ GENERALĂ	PL	1
75	ASISTENT MEDICAL PRINC.	MEDICINĂ GENERALĂ	PL	1
76	ASISTENT MEDICAL	MEDICINĂ GENERALĂ	PL	1
77	ASISTENT MEDICAL PRINC.	MEDICINĂ GENERALĂ	S	1
78	ASISTENT MEDICAL	MEDICINĂ GENERALĂ	PL	1
79	ASISTENT MEDICAL DEB.	MEDICINĂ GENERALĂ	PL	1
80	INFIRMERĂ	G	1	VACANT
81	INFIRMERĂ	G	1	
82	INFIRMERĂ	G	1	
83	INFIRMERĂ	M:G	1	
84	INFIRMERĂ	G	1	
85	INFIRMERĂ	M	1	
86	INFIRMERĂ	M	1	
87	ÎNGRUITOR	M:G	1	VACANT
88	ÎNGRUITOR	G	1	VACANT
89	BRANCARDIER	G	1	
90	BRANCARDIER	G	1	VACANT

SECȚIA DIABET ZAHARAT, NUTRIȚIE

ȘI BOLI METABOLICE

PATURI : 25

91	MEDIC ȘEF SECȚIE	DIABET ZAHARAT	S	1	VACANT
92	MEDIC PRIMAR	DIABET ZAHARAT	S	1	VACANT
93	MEDIC PRIMAR	DIABET ZAHARAT	S	1	
94	MEDIC PRIMAR	DIABET ZAHARAT	S	1	
95	MEDIC SPECIALIST	DIABET ZAHARAT	S	1	
96	ASISTENT MEDICAL ȘEF	MEDICINĂ GENERALĂ	PL	1	VACANT

SECȚIA ONCOLOGIE MEDICALĂ

PATURI : 45

COMPARTIMENT ENDOCRINOLOGIE								
	97	ASISTENT MEDICAL PRINC.	MEDICINĂ GENERALĂ	PL	1			
	98	ASISTENT MEDICAL PRINC.	MEDICINĂ GENERALĂ	PL	1			
	99	ASISTENT MEDICAL PRINC.	MEDICINĂ GENERALĂ	PL	1			
	100	ASISTENT MEDICAL	MEDICINĂ GENERALĂ	PL	1			
	101	ASISTENT MEDICAL PRINC.	MEDICINĂ GENERALĂ	PL	1			
	102	ASISTENT MEDICAL DEB.	MEDICINĂ GENERALĂ	PL	1	VACANT		
	103	ASISTENT MEDICAL	MEDICINĂ GENERALĂ	PL	1	VACANT		
	104	ASISTENT MEDICAL DEB.	MEDICINĂ GENERALĂ	S	1	VACANT		
	105	INFIRMERĂ		G	1			
	106	INFIRMERĂ		G	1			
	107	INFIRMERĂ		G	1	VACANT		
	108	INFIRMERĂ		G	1			
	109	ÎNGRUIȚOR		G	1			
	110	ÎNGRUIȚOR		G	1	VACANT		
	111	BRANCARDIER		G	1	VACANT		
	112	BRANCARDIER		G	1	VACANT		
	113	MEDIC PRIMAR	ENDOCRINOLOGIE	S	1			
	114	MEDIC SPECIALIST	ENDOCRINOLOGIE	S	1			
	115	ASISTENT MEDICAL PRINC.	MEDICINĂ GENERALĂ	PL	1			
	116	ASISTENT MEDICAL PRINC.	MEDICINĂ GENERALĂ	PL	1			
	117	ASISTENT MEDICAL PRINC.	MEDICINĂ GENERALĂ	PL	1			
	118	ASISTENT MEDICAL PRINC.	MEDICINĂ GENERALĂ	PL	1	VACANT		
	119	INFIRMERĂ		G	1			
	120	MEDIC ȘEF SECȚIE	ONCOLOGIE	S	1	VACANT		
	121	MEDIC PRIMAR	ONCOLOGIE	S	1			
	122	MEDIC PRIMAR	ONCOLOGIE	S	1			
	123	MEDIC SPECIALIST	ONCOLOGIE	S	1			
	124	MEDIC REZID. AN V	ONCOLOGIE	S	1			
	125	MEDIC SPECIALIST	ONCOLOGIE	S	1			
	126	MEDIC SPECIALIST	ONCOLOGIE	s	1	VACANT		
	127	ASISTENT MEDICAL ȘEF	MEDICINĂ GENERALĂ	PL	1	VACANT		
	128	ASISTENT MEDICAL DEB.	MEDICINĂ GENERALĂ	PL	1			
	129	ASISTENT MEDICAL PRINC.	MEDICINĂ GENERALĂ	PL	1			
	130	ASISTENT MEDICAL PRINC.	MEDICINĂ GENERALĂ	S	1			
	131	ASISTENT MEDICAL PRINC.	MEDICINĂ GENERALĂ	PL	1			
	132	ASISTENT MEDICAL DEB.	MEDICINĂ GENERALĂ	PL	1			
	133	ASISTENT MEDICAL PRINC.	MEDICINĂ GENERALĂ	PL	1			
	134	ASISTENT MEDICAL PRINC.	MEDICINĂ GENERALĂ	PL	1			
	135	ASISTENT MEDICAL PRINC.	MEDICINĂ GENERALĂ	PL	1			
	136	ASISTENT MEDICAL PRINC.	MEDICINĂ GENERALĂ	PL	1			
	137	ASISTENT MEDICAL PRINC.	MEDICINĂ GENERALĂ	PL	1			
	138	ASISTENT MEDICAL PRINC.	MEDICINĂ GENERALĂ	PL	1	VACANT		
	139	ASISTENT MEDICAL PRINC.	MEDICINĂ GENERALĂ	PL	1	VACANT		
	140	ASISTENT MEDICAL PRINC.	MEDICINĂ GENERALĂ	PL	1			
	141	ASISTENT MEDICAL PRINC.	MEDICINĂ GENERALĂ	PL	1			
	142	ASISTENT MEDICAL	MEDICINĂ GENERALĂ	PL	1			
	143	ASISTENT MEDICAL	MEDICINĂ GENERALĂ	S	1			
	144	INFIRMERĂ		G	1			
	145	INFIRMERĂ		M:G	1	VACANT		
	146	INFIRMERĂ		G	1			
	147	INFIRMERĂ		G	1			
	148	INFIRMERĂ		G	1			
	149	INFIRMERĂ		G	1			
	150	INFIRMERĂ		G	1			
	151	INFIRMERĂ DEB.		M:G	1	VACANT		
	152	ÎNGRUIȚOR		G	1			

SECȚIA CARDIOLOGIE

PATURI : 80

153	ÎNGRUITOR	G	1	1	
154	ÎNGRUITOR	G	1	1	
155	BRANCARDIER	G	1	1	VACANT
156	BRANCARDIER	G	1	1	VACANT
157	BRANCARDIER	G	1	1	
158	BRANCARDIER	G	1	1	VACANT
159	MEDIC SEF SECȚIE	S	1	1	VACANT
160	MEDIC SPECIALIST	S	1	1	VACANT
161	MEDIC SPECIALIST	S	1	1	
162	MEDIC REZID. AN VI	S	1	1	VACANT
163	MEDIC SPECIALIST	S	1	1	
164	MEDIC PRIMAR	S	1	1	
165	MEDIC SPECIALIST	S	1	1	
166	MEDIC REZID. AN V	S	1	1	
167	MEDIC PRIMAR	S	1	1	
168	MEDIC SPECIALIST	S	1	1	
169	ASISTENT MEDICAL SEF	PL	1	1	VACANT
170	ASISTENT MEDICAL	S	1	1	VACANT
171	ASISTENT MEDICAL PRINC.	PL	1	1	
172	ASISTENT MEDICAL PRINC.	PL	1	1	VACANT
173	ASISTENT MEDICAL DEB.	PL	1	1	VACANT
174	ASISTENT MEDICAL PRINC.	S	1	1	
175	ASISTENT MEDICAL DEB.	PL	1	1	VACANT
176	ASISTENT MEDICAL DEB.	PL	1	1	VACANT
177	ASISTENT MEDICAL PRINC.	PL	1	1	
178	ASISTENT MEDICAL PRINC.	PL	1	1	
179	ASISTENT MEDICAL PRINC.	S	1	1	
180	ASISTENT MEDICAL PRINC.	PL	1	1	VACANT
181	ASISTENT MEDICAL PRINC.	PL	1	1	
182	ASISTENT MEDICAL PRINC.	PL	1	1	
183	ASISTENT MEDICAL PRINC.	PL	1	1	VACANT
184	ASISTENT MEDICAL PRINC.	S	1	1	
185	ASISTENT MEDICAL PRINC.	PL	1	1	
186	ASISTENT MEDICAL	PL	1	1	VACANT
187	ASISTENT MEDICAL DEB.	PL	1	1	
188	ASISTENT MEDICAL DEB.	PL	1	1	
189	ASISTENT MEDICAL PRINC.	PL	1	1	
190	ASISTENT MEDICAL	PL	1	1	
191	ASISTENT MEDICAL	PL	1	1	
192	ASISTENT MEDICAL	S	1	1	
193	ASISTENT MEDICAL	PL	1	1	
194	SORĂ PRINC.	M	1	1	VACANT
195	INFIRMIERĂ	G	1	1	VACANT
196	INFIRMIERĂ	G	1	1	
197	INFIRMIERĂ	G	1	1	
198	INFIRMIERĂ	G	1	1	VACANT
199	INFIRMIERĂ	G	1	1	
200	INFIRMIERĂ	M	1	1	
201	INFIRMIERĂ DEB.	M:G	1	1	VACANT
202	INFIRMIERĂ DEB.	M:G	1	1	VACANT
203	INFIRMIERĂ DEB.	M:G	1	1	VACANT
204	INFIRMIERĂ DEB.	M:G	1	1	VACANT
205	ÎNGRUITOR	G	1	1	
206	ÎNGRUITOR	G	1	1	
207	ÎNGRUITOR	G	1	1	VACANT
208	ÎNGRUITOR	G	1	1	
209	ÎNGRUITOR	G	1	1	VACANT

COMPARTIMENT TERAPIE
INTENSIVĂ COROMARIENI

210	BRANCARDIER	G	1	1	
211	BRANCARDIER	G	1	VACANT	
212	BRANCARDIER	G	1	VACANT	
213	BRANCARDIER	G	1	VACANT	
214	BRANCARDIER	G	1	VACANT	
215	ASISTENT MEDICAL PRINC.	PL	1		
216	ASISTENT MEDICAL DEB.	PL	1	VACANT	
217	ASISTENT MEDICAL PRINC.	S	1	VACANT	
218	ASISTENT MEDICAL DEB.	S	1	VACANT	
219	ASISTENT MEDICAL PRINC.	S	1		
220	ASISTENT MEDICAL PRINC.	S	1		
221	ASISTENT MEDICAL PRINC.	PL	1		
222	ASISTENT MEDICAL PRINC.	S	1	VACANT	
223	ASISTENT MEDICAL PRINC.	S	1	VACANT	
224	ASISTENT MEDICAL	PL	1	VACANT	
225	ASISTENT MEDICAL PRINC.	PL	1		
226	ASISTENT MEDICAL DEB.	PL	1	VACANT	
227	INFIRMIERĂ	G	1		
228	INFIRMIERĂ	G	1		
229	INFIRMIERĂ	G	1		
230	INFIRMIERĂ	G	1		
231	INFIRMIERĂ	G	1		
232	INFIRMIERĂ	G	1		
233	INFIRMIERĂ	G/M	1		

SECȚIA RECUPERARE, MEDICINĂ
FIZICĂ ȘI BALNEOLOGIE

PATURI : 50

SALA DE GIMNASTICĂ

ASISTENȚĂ LA PATURI

234	MEDIC ȘEF SECȚIE	S	1	VACANT	
235	MEDIC PRIMAR	B.F.T.	1		
236	MEDIC PRIMAR	B.F.T.	1		
237	MEDIC PRIMAR	B.F.T.	1		
238	MEDIC SPECIALIST	B.F.T.	1		
239	MEDIC SPECIALIST	REABILITARE MEDICALĂ	1		
240	KINETOTERAPEUT PRINC.	KINETOTERAPIE	1	VACANT	
241	KINETOTERAPEUT	KINETOTERAPIE	1	VACANT	
242	ASISTENT MEDICAL ȘEF	MEDICINĂ GENERALĂ	1	VACANT	
243	ASISTENT MEDICAL PRINC.	MEDICINĂ GENERALĂ	1		
244	ASISTENT MEDICAL PRINC.	MEDICINĂ GENERALĂ	1		
245	ASISTENT MEDICAL PRINC.	MEDICINĂ GENERALĂ	1		
246	ASISTENT MEDICAL PRINC.	MEDICINĂ GENERALĂ	1		
247	ASISTENT MEDICAL PRINC.	MEDICINĂ GENERALĂ	1		
248	ASISTENT MEDICAL PRINC.	MEDICINĂ GENERALĂ	1		
249	ASISTENT MEDICAL PRINC.	MEDICINĂ GENERALĂ	1	VACANT	
250	ASISTENT MEDICAL PRINC.	MEDICINĂ GENERALĂ	1		
251	ASISTENT MEDICAL PRINC.	MEDICINĂ GENERALĂ	1		
252	ASISTENT MEDICAL PRINC.	MEDICINĂ GENERALĂ	1		
253	ASISTENT MEDICAL PRINC.	MEDICINĂ GENERALĂ	1		
254	ASISTENT MEDICAL PRINC.	MEDICINĂ GENERALĂ	1		
255	ASISTENT MEDICAL PRINC.	MEDICINĂ GENERALĂ	1		
256	INFIRMIERĂ	G	1		
257	INFIRMIERĂ	G	1	VACANT	
258	INFIRMIERĂ	G	1	VACANT	
259	INFIRMIERĂ	G	1		
260	INFIRMIERĂ	G	1		
261	INFIRMIERĂ	G	1		
262	INFIRMIERĂ DEB.	M/G	1	VACANT	

SECȚIA NEUROLOGIE

PATURI : 60

263	INFIRMERĂ DEB.	M:G	1	VACANT
264	INFIRMERĂ DEB.	M:G	1	VACANT
265	INFIRMERĂ DEB.	M:G	1	VACANT
266	INFIRMERĂ DEB.	M:G	1	VACANT
267	INFIRMERĂ DEB.	M:G	1	VACANT
268	INFIRMERĂ DEB.	M:G	1	VACANT
269	INFIRMERĂ DEB.	M:G	1	VACANT
270	INFIRMERĂ DEB.	M:G	1	VACANT
271	INFIRMERĂ DEB.	M:G	1	VACANT
272	INFIRMERĂ DEB.	M:G	1	VACANT
273	INFIRMERĂ DEB.	M:G	1	VACANT
274	INFIRMERĂ DEB.	M:G	1	VACANT
275	ÎNGRUIȚOR	G	1	VACANT
276	ÎNGRUIȚOR	G	1	VACANT
277	ÎNGRUIȚOR	G	1	VACANT
278	ASISTENT MEDICAL PRINC.	B.F.T.	1	VACANT
279	ASISTENT MEDICAL PRINC.	B.F.T.	1	VACANT
280	ASISTENT MEDICAL PRINC.	B.F.T.	1	VACANT
281	ASISTENT MEDICAL PRINC.	B.F.T.	1	VACANT
282	ASISTENT MEDICAL PRINC.	B.F.T.	1	VACANT
283	ASISTENT MEDICAL PRINC.	B.F.T.	1	VACANT
284	ASISTENT MEDICAL PRINC.	B.F.T.	1	VACANT
285	ASISTENT MEDICAL PRINC.	B.F.T.	1	VACANT
286	ASISTENT MEDICAL PRINC.	B.F.T.	1	VACANT
287	ASISTENT MEDICAL PRINC.	B.F.T.	1	VACANT
288	ASISTENT MEDICAL PRINC.	B.F.T.	1	VACANT
289	ASISTENT MEDICAL PRINC.	B.F.T.	1	VACANT
290	ASISTENT MEDICAL DEB.	B.F.T.	1	VACANT
291	ASISTENT MEDICAL DEB.	B.F.T.	1	VACANT
292	ASISTENT MEDICAL DEB.	B.F.T.	1	VACANT
293	ASISTENT MEDICAL DEB.	B.F.T.	1	VACANT
294	ASISTENT MEDICAL PRINC.	MASAJ	1	VACANT
295	MASEUR DEB.	MASAJ	1	VACANT
296	MEDIC ȘEF SECȚIE	NEUROLOGIE	1	VACANT
297	MEDIC PRIMAR	NEUROLOGIE	1	VACANT
298	MEDIC PRIMAR	NEUROLOGIE	1	VACANT
299	MEDIC PRIMAR	NEUROLOGIE	1	VACANT
300	MEDIC PRIMAR	NEUROLOGIE	1	VACANT
301	MEDIC PRIMAR	NEUROLOGIE	1	VACANT
302	MEDIC SPECIALIST	NEUROLOGIE	1	VACANT
303	MEDIC PRIMAR	NEUROLOGIE	1	VACANT
304	MEDIC SPECIALIST	NEUROLOGIE	1	VACANT
305	MEDIC SPECIALIST	NEUROLOGIE	1	VACANT
306	ASISTENT MEDICAL ȘEF	MEDICINĂ GENERALĂ	1	VACANT
307	ASISTENT MEDICAL PRINC.	MEDICINĂ GENERALĂ	1	VACANT
308	ASISTENT MEDICAL PRINC.	MEDICINĂ GENERALĂ	1	VACANT
309	ASISTENT MEDICAL PRINC.	MEDICINĂ GENERALĂ	1	VACANT
310	ASISTENT MEDICAL PRINC.	MEDICINĂ GENERALĂ	1	VACANT
311	ASISTENT MEDICAL PRINC.	MEDICINĂ GENERALĂ	1	VACANT
312	ASISTENT MEDICAL PRINC.	MEDICINĂ GENERALĂ	1	VACANT
313	ASISTENT MEDICAL PRINC.	MEDICINĂ GENERALĂ	1	VACANT
314	ASISTENT MEDICAL DEB.	MEDICINĂ GENERALĂ	1	VACANT
315	ASISTENT MEDICAL PRINC.	MEDICINĂ GENERALĂ	1	VACANT
316	ASISTENT MEDICAL PRINC.	MEDICINĂ GENERALĂ	1	VACANT
317	ASISTENT MEDICAL PRINC.	MEDICINĂ GENERALĂ	1	VACANT
318	ASISTENT MEDICAL PRINC.	MEDICINĂ GENERALĂ	1	VACANT
319	ASISTENT MEDICAL PRINC.	MEDICINĂ GENERALĂ	1	VACANT

320	ASISTENT MEDICAL PRINC.	MEDICINĂ GENERALĂ	PL	1	
321	ASISTENT MEDICAL PRINC.	MEDICINĂ GENERALĂ	PL	1	
322	ASISTENT MEDICAL PRINC.	MEDICINĂ GENERALĂ	PL	1	
323	ASISTENT MEDICAL PRINC.	MEDICINĂ GENERALĂ	PL	1	
324	ASISTENT MEDICAL PRINC.	MEDICINĂ GENERALĂ	PL	1	
325	ASISTENT MEDICAL PRINC.	MEDICINĂ GENERALĂ	S	1	
326	ASISTENT MEDICAL PRINC.	MEDICINĂ GENERALĂ	PL	1	
327	ASISTENT MEDICAL PRINC.	MEDICINĂ GENERALĂ	PL	1	
328	ASISTENT MEDICAL PRINC.	MEDICINĂ GENERALĂ	PL	1	VACANT
329	ASISTENT MEDICAL PRINC.	MEDICINĂ GENERALĂ	S	1	
330	ASISTENT MEDICAL PRINC.	MEDICINĂ GENERALĂ	PL	1	
331	ASISTENT MEDICAL PRINC.	MEDICINĂ GENERALĂ	PL	1	
332	ASISTENT MEDICAL PRINC.	MEDICINĂ GENERALĂ	PL	1	
333	ASISTENT MEDICAL PRINC.	MEDICINĂ GENERALĂ	PL	1	
334	ASISTENT MEDICAL PRINC.	MEDICINĂ GENERALĂ	S	1	
335	ASISTENT MEDICAL PRINC.	MEDICINĂ GENERALĂ	PL	1	
336	ASISTENT MEDICAL	MEDICINĂ GENERALĂ	PL	1	
337	ASISTENT MEDICAL PRINC.	MEDICINĂ GENERALĂ	S	1	
338	KINETOTERAPUT	MEDICINĂ GENERALĂ	S	1	
339	INFIRMERĂ	KINETOTERAPIE	S	1	
340	INFIRMERĂ		G	1	
341	INFIRMERĂ		G	1	
342	INFIRMERĂ		M:G	1	VACANT
343	INFIRMERĂ		G	1	
344	INFIRMERĂ		G	1	
345	INFIRMERĂ		G	1	
346	INFIRMERĂ		G	1	
347	INFIRMERĂ		G	1	
348	INFIRMERĂ		G	1	
349	INFIRMERĂ		G	1	
350	INFIRMERĂ		G	1	
351	INFIRMERĂ		G	1	
352	INFIRMERĂ		G	1	
353	INFIRMERĂ		G	1	
354	INFIRMERĂ		G	1	
355	INFIRMERĂ		G	1	
356	INFIRMERĂ		G	1	
357	INFIRMERĂ		G	1	
358	INFIRMERĂ		G	1	VACANT
359	INFIRMERĂ		G	1	
360	INFIRMERĂ DEB.		M:G	1	VACANT
361	INFIRMERĂ DEB.		M:G	1	VACANT
362	INFIRMERĂ DEB.		M:G	1	VACANT
363	INFIRMERĂ DEB.		M:G	1	VACANT
364	INFIRMERĂ DEB.		M:G	1	VACANT
365	INFIRMERĂ DEB.		M:G	1	VACANT
366	ÎNGRUIȚOR		G	1	
367	ÎNGRUIȚOR		G	1	
368	ÎNGRUIȚOR		G	1	VACANT
369	BRANCARDIER		G	1	VACANT
370	BRANCARDIER		G	1	VACANT
371	BRANCARDIER		G	1	VACANT
372	BRANCARDIER		G	1	VACANT
373	BRANCARDIER		G	1	VACANT

COMPARTIMENT
RECUPERARE
NEUROLOGICĂ

374 ASISTENT MEDICAL PRINC.

MEDICINĂ GENERALĂ

PL

1

**COMPARTIMENT CHIRURGIE
TORACICĂ**

PATURI : 5

375 ASISTENT MEDICAL PRINC.	MEDICINĂ GENERALĂ	PL	1	1	
376 ASISTENT MEDICAL PRINC.	MEDICINĂ GENERALĂ	PL	1	1	
377 ASISTENT MEDICAL DEB.	MEDICINĂ GENERALĂ	PL	1	1	
378 ASISTENT MEDICAL DEB.	MEDICINĂ GENERALĂ	PL	1	1	
379 MASEUR PRINC.	MASAJ	M	1	1	VACANT
380 INFIRMIERĂ		G	1	1	
381 INFIRMIERĂ DEB.		M/G	1	1	VACANT
382 INFIRMIERĂ DEB.		M/G	1	1	VACANT
383 ÎNGRIJITOR		G	1	1	
384 MEDIC PRIMAR	CHIR TORACICĂ	S	1	1	
385 MEDIC PRIMAR	CHIR TORACICĂ	S	1	1	
386 ASISTENT MEDICAL PRINC.	MEDICINĂ GENERALĂ	PL	1	1	
387 ASISTENT MEDICAL PRINC.	MEDICINĂ GENERALĂ	PL	1	1	
388 ASISTENT MEDICAL PRINC.	MEDICINĂ GENERALĂ	PL	1	1	
389 ASISTENT MEDICAL PRINC.	MEDICINĂ GENERALĂ	PL	1	1	
390 ASISTENT MEDICAL	MEDICINĂ GENERALĂ	PL	1	1	
391 INFIRMIERĂ		G	1	1	
392 INFIRMIERĂ		G	1	1	

**SECȚIA CHIRURGIE ȘI ORTOPEDIE
INFANTILĂ**

PATURI : 25

393 MEDIC ȘEF SECȚIE	CHIR ȘI ORT INF.	S	1	1	VACANT
394 MEDIC SPECIALIST	ORTOPEDIE PEDIATRICĂ	S	1	1	
395 MEDIC PRIMAR	CHIRURGIE PEDIATRICĂ	S	1	1	
396 MEDIC SPECIALIST	CHIRURGIE PEDIATRICĂ	S	1	1	
397 MEDIC SPECIALIST	CHIRURGIE PEDIATRICĂ	S	1	1	
398 MEDIC SPECIALIST	CHIRURGIE PEDIATRICĂ	S	1	1	
399 MEDIC SPECIALIST	ORTOPEDIE PEDIATRICĂ	S	1	1	
400 ASISTENT MEDICAL ȘEF	MEDICINĂ GENERALĂ	PL	1	1	
401 ASISTENT MEDICAL PRINC.	MEDICINĂ GENERALĂ	S	1	1	
402 ASISTENT MEDICAL PRINC.	MEDICINĂ GENERALĂ	PL	1	1	
403 ASISTENT MEDICAL PRINC.	MEDICINĂ GENERALĂ	PL	1	1	
404 ASISTENT MEDICAL PRINC.	MEDICINĂ GENERALĂ	PL	1	1	
405 ASISTENT MEDICAL PRINC.	MEDICINĂ GENERALĂ	PL	1	1	
406 ASISTENT MEDICAL PRINC.	MEDICINĂ GENERALĂ	PL	1	1	VACANT
407 ASISTENT MEDICAL PRINC.	MEDICINĂ GENERALĂ	PL	1	1	
408 ASISTENT MEDICAL PRINC.	MEDICINĂ GENERALĂ	PL	1	1	
409 ASISTENT MEDICAL PRINC.	MEDICINĂ GENERALĂ	PL	1	1	VACANT
410 INFIRMIERĂ		G	1	1	
411 INFIRMIERĂ		G	1	1	
412 INFIRMIERĂ		G	1	1	
413 INFIRMIERĂ		G	1	1	
414 INFIRMIERĂ		G	1	1	
415 INFIRMIERĂ DEB.		M/G	1	1	VACANT
416 INFIRMIERĂ DEB.		M/G	1	1	VACANT
417 ÎNGRIJITOR		G	1	1	VACANT
418 BRANCARDIER		G	1	1	VACANT

**SECȚIA ORTOPEDIE ȘI
TRAUMATOLOGIE**

PATURI : 35

419 MEDIC ȘEF SECȚIE	ORT ȘI TRAUMAT.	S	1	1	VACANT
420 MEDIC SPECIALIST	ORT ȘI TRAUMAT.	S	1	1	
421 MEDIC PRIMAR	ORT ȘI TRAUMAT.	S	1	1	
422 MEDIC PRIMAR	ORT ȘI TRAUMAT.	S	1	1	
423 MEDIC PRIMAR	ORT ȘI TRAUMAT.	S	1	1	
424 MEDIC PRIMAR	ORT ȘI TRAUMAT.	S	1	1	
425 MEDIC SPECIALIST	ORT ȘI TRAUMAT.	S	1	1	VACANT
426 MEDIC SPECIALIST	ORT ȘI TRAUMAT.	S	1	1	

427	MEDIC SPECIALIST	ORT. ŞI TRAUMAT.	S	1	1	
428	KINETOTERAPEUT DEB.	KINETOTERAPIE	S	1	VACANT	
429	ASISTENT MEDICAL ŞEF	MEDICINĂ GENERALĂ	PL	1	VACANT	
430	ASISTENT MEDICAL	MEDICINĂ GENERALĂ	PL	1	VACANT	
431	ASISTENT MEDICAL PRINC.	MEDICINĂ GENERALĂ	PL	1	VACANT	
432	ASISTENT MEDICAL PRINC.	MEDICINĂ GENERALĂ	PL	1	VACANT	
433	ASISTENT MEDICAL DEB.	MEDICINĂ GENERALĂ	PL	1	VACANT	
434	ASISTENT MEDICAL DEB.	MEDICINĂ GENERALĂ	PL	1	VACANT	
435	ASISTENT MEDICAL PRINC.	MEDICINĂ GENERALĂ	PL	1		
436	ASISTENT MEDICAL	MEDICINĂ GENERALĂ	PL	1		
437	ASISTENT MEDICAL	MEDICINĂ GENERALĂ	PL	1		
438	ASISTENT MEDICAL PRINC.	MEDICINĂ GENERALĂ	PL	1		
439	ASISTENT MEDICAL PRINC.	MEDICINĂ GENERALĂ	PL	1		
440	ASISTENT MEDICAL PRINC.	MEDICINĂ GENERALĂ	PL	1		
441	ASISTENT MEDICAL PRINC.	MEDICINĂ GENERALĂ	PL	1		
442	ASISTENT MEDICAL	MEDICINĂ GENERALĂ	PL	1		
443	ASISTENT MEDICAL	MEDICINĂ GENERALĂ	PL	1		
444	GIPSPAR PRINC.	MEDICALĂ	M	1		
445	INFIRMERĂ		M:G	1	VACANT	
446	INFIRMERĂ		G	1		
447	INFIRMERĂ		G	1	VACANT	
448	INFIRMERĂ		G	1		
449	INFIRMERĂ		G	1	VACANT	
450	INFIRMERĂ		G	1		
451	INFIRMERĂ		G	1		
452	INFIRMERĂ		M	1		
453	INFIRMERĂ DEB.		M:G	1	VACANT	
454	INFIRMERĂ DEB.		M	1		
455	ÎNGRUIITOR		G	1		
456	ÎNGRUIITOR		G	1		
457	ÎNGRUIITOR		G	1		
458	BRANCARDIER		G	1	VACANT	
459	BRANCARDIER		G	1		
460	BRANCARDIER		G	1		
461	BRANCARDIER		G	1	VACANT	
462	BRANCARDIER		G	1	VACANT	
463	MEDIC ŞEF SECŢIE	CHIRURG GENERALĂ	S	1		
464	MEDIC PRIMAR	CHIRURG GENERALĂ	S	1		
465	MEDIC PRIMAR	CHIRURG GENERALĂ	S	1		
466	MEDIC PRIMAR	CHIRURG GENERALĂ	S	1		
467	MEDIC PRIMAR	CHIRURG GENERALĂ	S	1		
468	MEDIC PRIMAR	CHIRURG GENERALĂ	S	1	VACANT	
469	MEDIC PRIMAR	CHIRURG GENERALĂ	S	1		
470	MEDIC PRIMAR	CHIRURG GENERALĂ	S	1	VACANT	
471	MEDIC PRIMAR	CHIRURG GENERALĂ	S	1		
472	MEDIC SPECIALIST	CHIRURG GENERALĂ	S	1		
473	MEDIC SPECIALIST	CHIRURG GENERALĂ	S	1		
474	MEDIC SPECIALIST	CHIRURG GENERALĂ	S	1		
475	MEDIC SPECIALIST	CHIRURGIE VASCULARĂ	S	1	VACANT	
476	ASISTENT MEDICAL ŞEF	MEDICINĂ GENERALĂ	PL	1	VACANT	
477	ASISTENT MEDICAL PRINC.	MEDICINĂ GENERALĂ	PL	1	VACANT	
478	ASISTENT MEDICAL PRINC.	MEDICINĂ GENERALĂ	PL	1	VACANT	
479	ASISTENT MEDICAL PRINC.	MEDICINĂ GENERALĂ	PL	1	VACANT	
480	ASISTENT MEDICAL PRINC.	MEDICINĂ GENERALĂ	PL	1	VACANT	
481	ASISTENT MEDICAL PRINC.	MEDICINĂ GENERALĂ	PL	1		
482	ASISTENT MEDICAL PRINC.	MEDICINĂ GENERALĂ	PL	1		
483	ASISTENT MEDICAL PRINC.	MEDICINĂ GENERALĂ	PL	1		

SECŢIA CHIRURGIE GENERALĂ

PATURI : 70

**COMPARTIMENT CHIRURGIE
PLASTICĂ-MICROCHIRURGIE
RECONSTRUCTIVĂ**

PATURI : 20

484	ASISTENT MEDICAL PRINC.	MEDICINĂ GENERALĂ	PL	1	VACANT
485	ASISTENT MEDICAL PRINC.	MEDICINĂ GENERALĂ	PL	1	
486	ASISTENT MEDICAL PRINC.	MEDICINĂ GENERALĂ	PL	1	
487	ASISTENT MEDICAL DEB.	MEDICINĂ GENERALĂ	PL	1	
488	ASISTENT MEDICAL PRINC.	MEDICINĂ GENERALĂ	PL	1	
489	ASISTENT MEDICAL PRINC.	MEDICINĂ GENERALĂ	PL	1	
490	ASISTENT MEDICAL PRINC.	MEDICINĂ GENERALĂ	PL	1	
491	ASISTENT MEDICAL	MEDICINĂ GENERALĂ	PL	1	VACANT
492	ASISTENT MEDICAL DEB.	MEDICINĂ GENERALĂ	PL	1	
493	ASISTENT MEDICAL PRINC.	MEDICINĂ GENERALĂ	PL	1	
494	ASISTENT MEDICAL	MEDICINĂ GENERALĂ	PL	1	
495	ASISTENT MEDICAL PRINC.	MEDICINĂ GENERALĂ	PL	1	
496	ASISTENT MEDICAL DEB.	MEDICINĂ GENERALĂ	S	1	
497	ASISTENT MEDICAL PRINC.	MEDICINĂ GENERALĂ	PL	1	
498	ASISTENT MEDICAL	MEDICINĂ GENERALĂ	S	1	
499	ASISTENT MEDICAL	MEDICINĂ GENERALĂ	PL	1	
500	ASISTENT MEDICAL DEB.	MEDICINĂ GENERALĂ	PL	1	VACANT
501	INFIRMIERĂ		G	1	VACANT
502	INFIRMIERĂ		G	1	VACANT
503	INFIRMIERĂ		G	1	VACANT
504	INFIRMIERĂ		G	1	VACANT
505	INFIRMIERĂ		G	1	
506	INFIRMIERĂ		M:G	1	VACANT
507	INFIRMIERĂ		G	1	
508	INFIRMIERĂ		G	1	
509	INFIRMIERĂ		G	1	
510	INFIRMIERĂ DEB.		M:G	1	VACANT
511	INFIRMIERĂ DEB.		M	1	
512	INFIRMIERĂ DEB.		M:G	1	VACANT
513	INFIRMIERĂ DEB.		M:G	1	VACANT
514	ÎNGRUIITOR		G	1	VACANT
515	ÎNGRUIITOR		G	1	
516	ÎNGRUIITOR		G	1	
517	ÎNGRUIITOR		G	1	
518	ÎNGRUIITOR		G	1	
519	ÎNGRUIITOR		G	1	VACANT
520	ÎNGRUIITOR		G	1	VACANT
521	BRANCARDIER		G	1	
522	BRANCARDIER		G	1	
523	BRANCARDIER		G	1	
524	BRANCARDIER		G	1	VACANT
525	BRANCARDIER		G	1	VACANT
526	MEDIC SPECIALIST	CHIR.PLAST.RECONST.	S	1	VACANT
527	MEDIC PRIMAR	CHIR.PLAST.RECONST.	S	1	
528	MEDIC PRIMAR	CHIR.PLAST.RECONST.	S	1	
529	MEDIC PRIMAR	CHIR.PLAST.RECONST.	S	1	
530	MEDIC PRIMAR	CHIR.PLAST.RECONST.	S	1	
531	MEDIC SPECIALIST	CHIR.PLAST.RECONST.	S	1	
532	ASISTENT MEDICAL PRINC.	MEDICINĂ GENERALĂ	PL	1	
533	ASISTENT MEDICAL PRINC.	PEDIATRIE	PL	1	VACANT
534	ASISTENT MEDICAL PRINC.	MEDICINĂ GENERALĂ	PL	1	
535	ASISTENT MEDICAL PRINC.	MEDICINĂ GENERALĂ	PL	1	
536	ASISTENT MEDICAL PRINC.	MEDICINĂ GENERALĂ	PL	1	
537	ASISTENT MEDICAL PRINC.	MEDICINĂ GENERALĂ	PL	1	

SECȚIA UROLOGIE

PATURI : 25

538	ASISTENT MEDICAL PRINC.	MEDICINĂ GENERALĂ	PL	1	1
539	ASISTENT MEDICAL PRINC.	MEDICINĂ GENERALĂ	PL	1	1
540	ASISTENT MEDICAL PRINC.	MEDICINĂ GENERALĂ	PL	1	1
541	ASISTENT MEDICAL PRINC.	MEDICINĂ GENERALĂ	PL	1	VACANT
542	ASISTENT MEDICAL PRINC.	MEDICINĂ GENERALĂ	PL	1	1
543	ASISTENT MEDICAL	MEDICINĂ GENERALĂ	PL	1	1
544	ASISTENT MEDICAL PRINC.	MEDICINĂ GENERALĂ	PL	1	VACANT
545	ASISTENT MEDICAL PRINC.	MEDICINĂ GENERALĂ	PL	1	1
546	ASISTENT MEDICAL PRINC.	MEDICINĂ GENERALĂ	PL	1	VACANT
547	ASISTENT MEDICAL	MEDICINĂ GENERALĂ	PL	1	1
548	ASISTENT MEDICAL	MEDICINĂ GENERALĂ	PL	1	1
549	ASISTENT MEDICAL DEB.	MEDICINĂ GENERALĂ	PL	1	VACANT
550	ASISTENT MEDICAL DEB.	MEDICINĂ GENERALĂ	PL	1	VACANT
551	ASISTENT MEDICAL PRINC.	MEDICINĂ GENERALĂ	S	1	VACANT
552	INFIRMERĂ		G	1	VACANT
553	INFIRMERĂ		G	1	1
554	INFIRMERĂ		G	1	1
555	INFIRMERĂ		G	1	1
556	INFIRMERĂ		G	1	1
557	INFIRMERĂ		G	1	1
558	INFIRMERĂ		G	1	1
559	INFIRMERĂ		M:G	1	1
560	INFIRMERĂ DEB.		M:G	1	1
561	INFIRMERĂ DEB.		M:G	1	VACANT
562	INFIRMERĂ DEB.		M:G	1	VACANT
563	ÎNGRUIȚOR		G	1	VACANT
564	ÎNGRUIȚOR		G	1	VACANT
565	BRANCARDIER		G	1	VACANT
566	MEDIC ȘEF SECȚIE	UROLOGIE	S	1	VACANT
567	MEDIC PRIMAR	UROLOGIE	S	1	1
568	MEDIC PRIMAR	UROLOGIE	S	1	1
569	MEDIC PRIMAR	UROLOGIE	S	1	1
570	MEDIC SPECIALIST	UROLOGIE	S	1	1
571	MEDIC SPECIALIST	UROLOGIE	S	1	VACANT
572	ASISTENT MEDICAL ȘEF	MEDICINĂ GENERALĂ	PL	1	1
573	ASISTENT MEDICAL PRINC.	MEDICINĂ GENERALĂ	PL	1	VACANT
574	ASISTENT MEDICAL	MEDICINĂ GENERALĂ	PL	1	1
575	ASISTENT MEDICAL DEB.	MEDICINĂ GENERALĂ	PL	1	VACANT
576	ASISTENT MEDICAL PRINC.	MEDICINĂ GENERALĂ	PL	1	1
577	ASISTENT MEDICAL PRINC.	MEDICINĂ GENERALĂ	S	1	1
578	ASISTENT MEDICAL PRINC.	MEDICINĂ GENERALĂ	PL	1	1
579	ASISTENT MEDICAL PRINC.	MEDICINĂ GENERALĂ	PL	1	1
580	ASISTENT MEDICAL	MEDICINĂ GENERALĂ	PL	1	1
581	ASISTENT MEDICAL	MEDICINĂ GENERALĂ	PL	1	1
582	ASISTENT MEDICAL DEB.	MEDICINĂ GENERALĂ	PL	1	VACANT
583	INFIRMERĂ		M:G	1	VACANT
584	INFIRMERĂ		G	1	1
585	INFIRMERĂ		G	1	1
586	INFIRMERĂ		G	1	1
587	INFIRMERĂ		G	1	1
588	INFIRMERĂ		G	1	1
589	INFIRMERĂ		M	1	1
590	ÎNGRUIȚOR		G	1	VACANT
591	ÎNGRUIȚOR		G	1	VACANT
592	BRANCARDIER		G	1	VACANT
593	MEDIC ȘEF SECȚIE	OFTALMOLOGIE	S	1	VACANT

11

SECȚIA OFTALMOLOGIE

PATURI : 25

SECȚIA O.R.L.

PATURI : 35

594	MEDIC PRIMAR	OFTALMOLOGIE	S	1	1
595	MEDIC PRIMAR	OFTALMOLOGIE	S	1	1
596	MEDIC PRIMAR	OFTALMOLOGIE	S	1	1
597	MEDIC SPECIALIST	OFTALMOLOGIE	S	1	1
598	MEDIC PRIMAR	OFTALMOLOGIE	S	1	1
599	MEDIC SPECIALIST	OFTALMOLOGIE	S	1	1
600	ASISTENT MEDICAL ȘEF	MEDICINĂ GENERALĂ	PL	1	VACANT
601	ASISTENT MEDICAL PRINC.	MEDICINĂ GENERALĂ	PL	1	1
602	ASISTENT MEDICAL PRINC.	MEDICINĂ GENERALĂ	PL	1	1
603	ASISTENT MEDICAL DEB.	MEDICINĂ GENERALĂ	PL	1	VACANT
604	ASISTENT MEDICAL PRINC.	MEDICINĂ GENERALĂ	S	1	VACANT
605	ASISTENT MEDICAL PRINC.	MEDICINĂ GENERALĂ	PL	1	1
606	ASISTENT MEDICAL PRINC.	MEDICINĂ GENERALĂ	PL	1	1
607	ASISTENT MEDICAL PRINC.	MEDICINĂ GENERALĂ	PL	1	1
608	ASISTENT MEDICAL PRINC.	MEDICINĂ GENERALĂ	PL	1	1
609	INFIRMERĂ		G	1	VACANT
610	INFIRMERĂ		G	1	1
611	INFIRMERĂ		G	1	1
612	INFIRMERĂ		G	1	1
613	INFIRMERĂ		G	1	1
614	INFIRMERĂ DEB.	M/G	M/G	1	VACANT
615	INFIRMERĂ DEB.	M/G	M/G	1	VACANT
616	ÎNGRIJITOR		G	1	1
617	ÎNGRIJITOR		G	1	1
618	ÎNGRIJITOR		G	1	VACANT
619	MEDIC ȘEF SECȚIE	O.R.L.	S	1	VACANT
620	MEDIC PRIMAR	O.R.L.	S	1	1
621	MEDIC PRIMAR	O.R.L.	S	1	VACANT
622	MEDIC PRIMAR	O.R.L.	S	1	VACANT
623	MEDIC PRIMAR	O.R.L.	S	1	1
624	MEDIC SPECIALIST	O.R.L.	S	1	1
625	MEDIC SPECIALIST	O.R.L.	S	1	1
626	MEDIC PRIMAR	CHORAL MAX-FACIALĂ	S	1	VACANT
627	MEDIC PRIMAR	CHORAL MAX-FACIALĂ	S	1	1
628	MEDIC PRIMAR	CHORAL MAX-FACIALĂ	S	1	1
629	MEDIC PRIMAR	OTORINOLARINGOLOGIE	S	1	1
630	ASISTENT MEDICAL ȘEF	MEDICINĂ GENERALĂ	PL	1	VACANT
631	ASISTENT MEDICAL PRINC.	MEDICINĂ GENERALĂ	PL	1	1
632	ASISTENT MEDICAL	MEDICINĂ GENERALĂ	PL	1	1
633	ASISTENT MEDICAL DEB.	MEDICINĂ GENERALĂ	PL	1	VACANT
634	ASISTENT MEDICAL PRINC.	MEDICINĂ GENERALĂ	PL	1	1
635	ASISTENT MEDICAL PRINC.	MEDICINĂ GENERALĂ	PL	1	1
636	ASISTENT MEDICAL PRINC.	MEDICINĂ GENERALĂ	PL	1	1
637	ASISTENT MEDICAL DEB.	MEDICINĂ GENERALĂ	PL	1	VACANT
638	ASISTENT MEDICAL DEB.	MEDICINĂ GENERALĂ	PL	1	VACANT
639	ASISTENT MEDICAL PRINC.	MEDICINĂ GENERALĂ	PL	1	VACANT
640	ASISTENT MEDICAL PRINC.	MEDICINĂ GENERALĂ	PL	1	1
641	ASISTENT MEDICAL PRINC.	MEDICINĂ GENERALĂ	PL	1	1
642	ASISTENT MEDICAL PRINC.	MEDICINĂ GENERALĂ	PL	1	1
643	ASISTENT MEDICAL	MEDICINĂ GENERALĂ	S	1	1
644	ASISTENT MEDICAL	MEDICINĂ GENERALĂ	PL	1	1
645	INFIRMERĂ		G	1	VACANT
646	INFIRMERĂ		G	1	VACANT
647	INFIRMERĂ		G	1	1
648	INFIRMERĂ		G	1	1
649	INFIRMERĂ		G	1	1

SECȚIA A.T.I.

PATURI : 38

650	INFIRMIERĂ	G	1	1	
651	INFIRMIERĂ	M	1	1	
652	INFIRMIERĂ DEB.	M:G	1	VACANT	
653	INFIRMIERĂ DEB.	M:G	1	VACANT	
654	ÎNGRUIȚOR	G	1	VACANT	
655	ÎNGRUIȚOR	G	1	VACANT	
656	ÎNGRUIȚOR	G	1	VACANT	
657	ÎNGRUIȚOR	G	1	VACANT	
658	BRANCARDIER	G	1	VACANT	
659	MEDIC ȘEF SECȚIE	A.T.I.	S	1	
660	MEDIC PRIMAR	A.T.I.	S	1	
661	MEDIC PRIMAR	A.T.I.	S	1	
662	MEDIC PRIMAR	A.T.I.	S	1	
663	MEDIC PRIMAR	A.T.I.	S	1	VACANT
664	MEDIC PRIMAR	A.T.I.	S	1	
665	MEDIC PRIMAR	A.T.I.	S	1	
666	MEDIC SPECIALIST	A.T.I.	S	1	
667	MEDIC SPECIALIST	A.T.I.	S	1	
668	MEDIC SPECIALIST	A.T.I.	S	1	VACANT
669	MEDIC SPECIALIST	A.T.I.	S	1	
670	MEDIC SPECIALIST	A.T.I.	S	1	
671	MEDIC SPECIALIST	A.T.I.	S	1	
672	MEDIC REZIDENT AN V	A.T.I.	S	1	VACANT
673	MEDIC REZIDENT AN V	A.T.I.	S	1	VACANT
674	MEDIC SPECIALIST	A.T.I.	S	1	VACANT
675	MEDIC SPECIALIST	A.T.I.	S	1	VACANT
676	MEDIC SPECIALIST	A.T.I.	S	1	VACANT
677	MEDIC REZID. AN III	A.T.I.	S	1	
678	MEDIC SPECIALIST	A.T.I.	S	1	
679	MEDIC SPECIALIST	A.T.I.	S	1	VACANT
680	MEDIC SPECIALIST	A.T.I.	S	1	
681	PSIHOLOG SPECIALIST	PSIHLOGIE	S	1	
682	KINETOTERAPEUT PRINC.	KINETOTERAPIE	S	1	VACANT
683	ASISTENT MEDICAL ȘEF	MEDICINĂ GENERALĂ	PL	1	VACANT
684	ASISTENT MEDICAL PRINC.	MEDICINĂ GENERALĂ	PL	1	
685	ASISTENT MEDICAL PRINC.	MEDICINĂ GENERALĂ	PL	1	
686	ASISTENT MEDICAL PRINC.	MEDICINĂ GENERALĂ	PL	1	
687	ASISTENT MEDICAL PRINC.	MEDICINĂ GENERALĂ	PL	1	
688	ASISTENT MEDICAL PRINC.	MEDICINĂ GENERALĂ	PL	1	
689	ASISTENT MEDICAL PRINC.	MEDICINĂ GENERALĂ	PL	1	
690	ASISTENT MEDICAL PRINC.	MEDICINĂ GENERALĂ	PL	1	
691	ASISTENT MEDICAL PRINC.	MEDICINĂ GENERALĂ	PL	1	
692	ASISTENT MEDICAL PRINC.	MEDICINĂ GENERALĂ	PL	1	
693	ASISTENT MEDICAL PRINC.	MEDICINĂ GENERALĂ	PL	1	
694	ASISTENT MEDICAL PRINC.	MEDICINĂ GENERALĂ	PL	1	
695	ASISTENT MEDICAL PRINC.	MEDICINĂ GENERALĂ	PL	1	
696	ASISTENT MEDICAL PRINC.	MEDICINĂ GENERALĂ	PL	1	
697	ASISTENT MEDICAL PRINC.	MEDICINĂ GENERALĂ	PL	1	
698	ASISTENT MEDICAL PRINC.	MEDICINĂ GENERALĂ	PL	1	
699	ASISTENT MEDICAL PRINC.	MEDICINĂ GENERALĂ	PL	1	
700	ASISTENT MEDICAL PRINC.	MEDICINĂ GENERALĂ	PL	1	
701	ASISTENT MEDICAL PRINC.	MEDICINĂ GENERALĂ	PL	1	
702	ASISTENT MEDICAL PRINC.	MEDICINĂ GENERALĂ	PL	1	
703	ASISTENT MEDICAL PRINC.	MEDICINĂ GENERALĂ	PL	1	

704	ASISTENT MEDICAL DEB.	MEDICINĂ GENERALĂ	PL	1	VACANT
705	ASISTENT MEDICAL PRINC.	MEDICINĂ GENERALĂ	PL	1	
706	ASISTENT MEDICAL PRINC.	MEDICINĂ GENERALĂ	PL	1	
707	ASISTENT MEDICAL PRINC.	MEDICINĂ GENERALĂ	PL	1	
708	ASISTENT MEDICAL PRINC.	MEDICINĂ GENERALĂ	PL	1	
709	ASISTENT MEDICAL PRINC.	MEDICINĂ GENERALĂ	PL	1	
710	ASISTENT MEDICAL PRINC.	MEDICINĂ GENERALĂ	PL	1	
711	ASISTENT MEDICAL PRINC.	MEDICINĂ GENERALĂ	PL	1	
712	ASISTENT MEDICAL PRINC.	MEDICINĂ GENERALĂ	PL	1	
713	ASISTENT MEDICAL PRINC.	MEDICINĂ GENERALĂ	PL	1	VACANT
714	ASISTENT MEDICAL PRINC.	MEDICINĂ GENERALĂ	PL	1	
715	ASISTENT MEDICAL PRINC.	MEDICINĂ GENERALĂ	PL	1	VACANT
716	ASISTENT MEDICAL PRINC.	MEDICINĂ GENERALĂ	PL	1	
717	ASISTENT MEDICAL PRINC.	MEDICINĂ GENERALĂ	PL	1	
718	ASISTENT MEDICAL PRINC.	MEDICINĂ GENERALĂ	PL	1	
719	ASISTENT MEDICAL PRINC.	MEDICINĂ GENERALĂ	PL	1	
720	ASISTENT MEDICAL PRINC.	MEDICINĂ GENERALĂ	S	1	VACANT
721	ASISTENT MEDICAL PRINC.	MEDICINĂ GENERALĂ	PL	1	
722	ASISTENT MEDICAL PRINC.	MEDICINĂ GENERALĂ	PL	1	
723	ASISTENT MEDICAL PRINC.	MEDICINĂ GENERALĂ	PL	1	
724	ASISTENT MEDICAL PRINC.	MEDICINĂ GENERALĂ	PL	1	
725	ASISTENT MEDICAL PRINC.	MEDICINĂ GENERALĂ	PL	1	
726	ASISTENT MEDICAL PRINC.	MEDICINĂ GENERALĂ	PL	1	
727	ASISTENT MEDICAL PRINC.	MEDICINĂ GENERALĂ	PL	1	
728	ASISTENT MEDICAL PRINC.	MEDICINĂ GENERALĂ	PL	1	
729	ASISTENT MEDICAL PRINC.	MEDICINĂ GENERALĂ	PL	1	
730	ASISTENT MEDICAL PRINC.	MEDICINĂ GENERALĂ	PL	1	
731	ASISTENT MEDICAL PRINC.	MEDICINĂ GENERALĂ	PL	1	
732	ASISTENT MEDICAL PRINC.	MEDICINĂ GENERALĂ	PL	1	
733	ASISTENT MEDICAL DEB.	MEDICINĂ GENERALĂ	PL	1	
734	ASISTENT MEDICAL DEB.	MEDICINĂ GENERALĂ	S	1	
735	ASISTENT MEDICAL PRINC.	MEDICINĂ GENERALĂ	PL	1	
736	ASISTENT MEDICAL PRINC.	MEDICINĂ GENERALĂ	PL	1	
737	ASISTENT MEDICAL PRINC.	MEDICINĂ GENERALĂ	PL	1	
738	ASISTENT MEDICAL	MEDICINĂ GENERALĂ	PL	1	
739	ASISTENT MEDICAL	MEDICINĂ GENERALĂ	PL	1	
740	ASISTENT MEDICAL	MEDICINĂ GENERALĂ	PL	1	
741	ASISTENT MEDICAL PRINC.	MEDICINĂ GENERALĂ	PL	1	
742	ASISTENT MEDICAL PRINC.	MEDICINĂ GENERALĂ	PL	1	
743	ASISTENT MEDICAL	MEDICINĂ GENERALĂ	PL	1	
744	ASISTENT MEDICAL	MEDICINĂ GENERALĂ	PL	1	
745	ASISTENT MEDICAL	MEDICINĂ GENERALĂ	PL	1	
746	ASISTENT MEDICAL	MEDICINĂ GENERALĂ	PL	1	
747	ASISTENT MEDICAL	MEDICINĂ GENERALĂ	PL	1	
748	ASISTENT MEDICAL DEB.	MEDICINĂ GENERALĂ	PL	1	
749	ASISTENT MEDICAL	MEDICINĂ GENERALĂ	S	1	
750	ASISTENT MEDICAL PRINC.	MEDICINĂ GENERALĂ	S	1	
751	ASISTENT MEDICAL	MEDICINĂ GENERALĂ	S	1	
752	REGISTRATOR MED.		M	1	VACANT
753	INFIRMERĂ		G	1	VACANT
754	INFIRMERĂ		G	1	
755	INFIRMERĂ		G	1	
756	INFIRMERĂ		G	1	
757	INFIRMERĂ		G	1	
758	INFIRMERĂ		G	1	
759	INFIRMERĂ		M/G	1	VACANT
760	INFIRMERĂ		G	1	

SECȚIA NEFROLOGIE

PATURI : 29

761	INFIRMERĂ	G	1	
762	INFIRMERĂ	G	1	
763	INFIRMERĂ	G	1	
764	INFIRMERĂ	G	1	VACANT
765	INFIRMERĂ	M:G	1	VACANT
766	INFIRMERĂ	G	1	
767	INFIRMERĂ	G	1	
768	INFIRMERĂ	G	1	
769	INFIRMERĂ	G	1	
770	INFIRMERĂ	G	1	
771	INFIRMERĂ	G	1	
772	INFIRMERĂ	G	1	
773	INFIRMERĂ	G	1	
774	INFIRMERĂ	G	1	
775	INFIRMERĂ	G	1	
776	INFIRMERĂ	G	1	
777	INFIRMERĂ	M:G	1	
778	INFIRMERĂ	M	1	
779	INFIRMERĂ	M	1	
780	INFIRMERĂ	M	1	
781	INFIRMERĂ DEB.	M:G	1	VACANT
782	INFIRMERĂ DEB.	M:G	1	VACANT
783	INFIRMERĂ DEB.	M:G	1	VACANT
784	INFIRMERĂ DEB.	M:G	1	VACANT
785	INFIRMERĂ DEB.	M:G	1	VACANT
786	INFIRMERĂ DEB.	M:G	1	VACANT
787	INFIRMERĂ DEB.	M:G	1	VACANT
788	INFIRMERĂ DEB.	M:G	1	VACANT
789	INFIRMERĂ DEB.	M:G	1	VACANT
790	INFIRMERĂ DEB.	M:G	1	VACANT
791	INFIRMERĂ DEB.	M:G	1	VACANT
792	INFIRMERĂ DEB.	M:G	1	VACANT
793	INFIRMERĂ DEB.	M:G	1	VACANT
794	INFIRMERĂ DEB.	M:G	1	VACANT
795	INFIRMERĂ DEB.	M:G	1	VACANT
796	ÎNGRUITOR	G	1	VACANT
797	ÎNGRUITOR	G	1	
798	ÎNGRUITOR	G	1	VACANT
799	ÎNGRUITOR	G	1	
800	ÎNGRUITOR	G	1	VACANT
801	ÎNGRUITOR	G	1	VACANT
802	ÎNGRUITOR	G	1	VACANT
803	ÎNGRUITOR	G	1	VACANT
804	BRANCARDIER	G	1	VACANT
805	BRANCARDIER	G	1	VACANT
806	BRANCARDIER	G	1	VACANT
807	BRANCARDIER	G	1	VACANT
808	BRANCARDIER	G	1	VACANT
809	BRANCARDIER	G	1	VACANT
810	BRANCARDIER	G	1	VACANT
811	BRANCARDIER	G	1	VACANT
812	BRANCARDIER	G	1	VACANT
813	BRANCARDIER	G	1	VACANT
814	INGINER DEB.	S	1	VACANT
815	OPERATOR I	M	1	VACANT
816	MEDIC ȘEF SECȚIE	S	1	VACANT

COMPARTIMENT DIALIZĂ
PERTONEALĂ

817	MEDIC SPECIALIST	NEFROLOGIE	S	1	VACANT
818	MEDIC SPECIALIST	NEFROLOGIE	S	1	
819	MEDIC SPECIALIST	NEFROLOGIE	S	1	
820	MEDIC SPECIALIST	NEFROLOGIE	S	1	
821	ASISTENT MEDICAL ȘEF	MEDICINĂ GENERALĂ	PL	1	
822	ASISTENT MEDICAL PRINC.	MEDICINĂ GENERALĂ	PL	1	
823	ASISTENT MEDICAL PRINC.	MEDICINĂ GENERALĂ	PL	1	
824	ASISTENT MEDICAL PRINC.	MEDICINĂ GENERALĂ	PL	1	
825	ASISTENT MEDICAL DEB.	MEDICINĂ GENERALĂ	PL	1	
826	ASISTENT MEDICAL PRINC.	MEDICINĂ GENERALĂ	PL	1	
827	ASISTENT MEDICAL PRINC.	MEDICINĂ GENERALĂ	PL	1	VACANT
828	INFIRMERĂ		M:G	1	VACANT
829	INFIRMERĂ		G	1	VACANT
830	INFIRMERĂ		G	1	
831	INFIRMERĂ		M:G	1	
832	INFIRMERĂ DEB.		M:G	1	VACANT
833	ÎNGRUIȚOR		G	1	
834	MEDIC SPECIALIST	NEFROLOGIE	S	1	
835	ASISTENT MEDICAL PRINC.	MEDICINĂ GENERALĂ	PL	1	
836	ASISTENT MEDICAL DEB.	MEDICINĂ GENERALĂ	PL	1	
837	ASISTENT MEDICAL PRINC.	MEDICINĂ GENERALĂ	PL	1	
838	ASISTENT MEDICAL PRINC.	MEDICINĂ GENERALĂ	PL	1	
839	ASISTENT MEDICAL PRINC.	MEDICINĂ GENERALĂ	S	1	
840	ASISTENT MEDICAL PRINC.	MEDICINĂ GENERALĂ	PL	1	
841	INFIRMERĂ		G	1	
842	INFIRMERĂ		G	1	
843	INFIRMERĂ		M:G	1	
844	ÎNGRUIȚOR		G	1	
845	ÎNGRUIȚOR		G	1	VACANT
846	ÎNGRUIȚOR		G	1	VACANT
847	ÎNGRUIȚOR		G	1	VACANT
848	ÎNGRUIȚOR		G	1	VACANT
849	MEDIC ȘEF SECȚIE	NEONATOLOGIE	S	1	
850	MEDIC PRIMAR	NEONATOLOGIE	S	1	
851	MEDIC SPECIALIST	NEONATOLOGIE	S	1	
852	MEDIC SPECIALIST	NEONATOLOGIE	S	1	
853	MEDIC SPECIALIST	NEONATOLOGIE	S	1	
854	MEDIC SPECIALIST	NEONATOLOGIE	S	1	
855	ASISTENT MEDICAL ȘEF	PEDIATRIE	PL	1	VACANT
856	ASISTENT MEDICAL PRINC.	MEDICINĂ GENERALĂ	PL	1	VACANT
857	ASISTENT MEDICAL PRINC.	PEDIATRIE	PL	1	VACANT
858	ASISTENT MEDICAL PRINC.	MEDICINĂ GENERALĂ	PL	1	VACANT
859	ASISTENT MEDICAL PRINC.	MEDICINĂ GENERALĂ	PL	1	VACANT
860	ASISTENT MEDICAL PRINC.	MEDICINĂ GENERALĂ	PL	1	
861	ASISTENT MEDICAL PRINC.	PEDIATRIE	PL	1	VACANT
862	ASISTENT MEDICAL PRINC.	MEDICINĂ GENERALĂ	PL	1	VACANT
863	ASISTENT MEDICAL PRINC.	MEDICINĂ GENERALĂ	PL	1	VACANT
864	ASISTENT MEDICAL PRINC.	MEDICINĂ GENERALĂ	PL	1	VACANT
865	ASISTENT MEDICAL PRINC.	MEDICINĂ GENERALĂ	PL	1	
866	ASISTENT MEDICAL PRINC.	MEDICINĂ GENERALĂ	PL	1	
867	ASISTENT MEDICAL PRINC.	MEDICINĂ GENERALĂ	PL	1	
868	ASISTENT MEDICAL PRINC.	PEDIATRIE	PL	1	
869	ASISTENT MEDICAL PRINC.	MEDICINĂ GENERALĂ	PL	1	
870	ASISTENT MEDICAL PRINC.	MEDICINĂ GENERALĂ	PL	1	
871	ASISTENT MEDICAL PRINC.	MEDICINĂ GENERALĂ	PL	1	

SECȚIA NEONATOLOGIE

PATURI : 40

COMPARTIMENT TERAPIE
INTENSIVA

872	ASISTENT MEDICAL PRINC.	MEDICINĂ GENERALĂ	PL	1	1
873	ASISTENT MEDICAL PRINC.	MEDICINĂ GENERALĂ	PL	1	1
874	ASISTENT MEDICAL DEB.	MEDICINĂ GENERALĂ	PL	1	1
875	ASISTENT MEDICAL	MEDICINĂ GENERALĂ	PL	1	1
876	ASISTENT MEDICAL	MEDICINĂ GENERALĂ	PL	1	VACANT
877	ASISTENT MEDICAL	MEDICINĂ GENERALĂ	PL	1	1
878	ASISTENT MEDICAL	MEDICINĂ GENERALĂ	PL	1	1
879	ASISTENT MEDICAL PRINC.	MEDICINĂ GENERALĂ	PL	1	1
880	ASISTENT MEDICAL DEB.	MEDICINĂ GENERALĂ	PL	1	VACANT
881	ASISTENT MEDICAL DEB.	MEDICINĂ GENERALĂ	PL	1	VACANT
882	ASISTENT MEDICAL DEB.	MEDICINĂ GENERALĂ	PL	1	VACANT
883	ASISTENT MEDICAL DEB.	MEDICINĂ GENERALĂ	PL	1	VACANT
884	ASISTENT MEDICAL DEB.	MEDICINĂ GENERALĂ	PL	1	VACANT
885	ASISTENT SOCIAL DEB.	ASISTENȚĂ SOCIALĂ	PL	1	VACANT
886	INFIRMERĂ		G	1	1
887	INFIRMERĂ		G	1	1
888	INFIRMERĂ		G	1	1
889	INFIRMERĂ		G	1	VACANT
890	INFIRMERĂ		G	1	VACANT
891	INFIRMERĂ		G	1	1
892	INFIRMERĂ		G	1	1
893	INFIRMERĂ		G	1	1
894	INFIRMERĂ		G	1	VACANT
895	INFIRMERĂ		G	1	1
896	INFIRMERĂ		G	1	1
897	ÎNGRUIȚOR		G	1	1
898	ÎNGRUIȚOR		G	1	1
899	ÎNGRUIȚOR		G	1	1
900	ÎNGRUIȚOR		G	1	1
901	ÎNGRUIȚOR		G	1	VACANT
902	ÎNGRUIȚOR		G	1	VACANT
903	ÎNGRUIȚOR		G	1	VACANT
904	MEDIC PRIMAR	NEONATOLOGIE	S	1	VACANT
905	MEDIC SPECIALIST	NEONATOLOGIE	S	1	VACANT
906	ASISTENT MEDICAL PRINC.	MEDICINĂ GENERALĂ	S	1	1
907	ASISTENT MEDICAL PRINC.	MEDICINĂ GENERALĂ	PL	1	1
908	ASISTENT MEDICAL PRINC.	MEDICINĂ GENERALĂ	PL	1	1
909	ASISTENT MEDICAL PRINC.	PEDIATRIE	PL	1	1
910	ASISTENT MEDICAL PRINC.	MEDICINĂ GENERALĂ	PL	1	1
911	ASISTENT MEDICAL PRINC.	MEDICINĂ GENERALĂ	S	1	1
912	ASISTENT MEDICAL PRINC.	PEDIATRIE	PL	1	1
913	ASISTENT MEDICAL PRINC.	MEDICINĂ GENERALĂ	S	1	1
914	ASISTENT MEDICAL PRINC.	MEDICINĂ GENERALĂ	PL	1	1
915	ASISTENT MEDICAL PRINC.	MEDICINĂ GENERALĂ	S	1	1
916	ASISTENT MEDICAL PRINC.	MEDICINĂ GENERALĂ	PL	1	1
917	ASISTENT MEDICAL PRINC.	MEDICINĂ GENERALĂ	PL	1	1
918	ASISTENT MEDICAL PRINC.	MEDICINĂ GENERALĂ	PL	1	1
919	ASISTENT MEDICAL PRINC.	MEDICINĂ GENERALĂ	PL	1	1
920	ASISTENT MEDICAL PRINC.	MEDICINĂ GENERALĂ	PL	1	1
921	ASISTENT MEDICAL PRINC.	DIETETICĂ	PL	1	VACANT
922	ASISTENT MEDICAL DEB.	DIETETICĂ	PL	1	VACANT

DIETETICĂ

I SECȚIA OBSTETRICĂ-GINECOLOGIE
PATURI : 50

923	MEDIC ȘEF SECȚIE	OBST. GINEC.	S	1	1
924	MEDIC SPECIALIST	OBST. GINEC.	S	1	VACANT
925	MEDIC PRIMAR	OBST. GINEC.	S	1	1

926	MEDIC SPECIALIST	OBST.GINEC.	S	1	1	
927	MEDIC PRIMAR	OBST.GINEC.	S	1	1	
928	MEDIC PRIMAR	OBST.GINEC.	S	1	1	VACANT
929	MEDIC PRIMAR	OBST.GINEC.	S	1	1	
930	MEDIC SPECIALIST	OBST.GINEC.	S	1	1	
931	MEDIC SPECIALIST	OBST.GINEC.	S	1	1	
932	ASISTENT SOCIAL	ASISTENȚĂ SOCIALĂ	S	1	1	VACANT
933	ASISTENT MEDICAL ȘEF	MEDICINĂ GENERALĂ	S	1	1	
934	ASISTENT MEDICAL PRINC.	OBST.GINEC.	PL	1	1	
935	ASISTENT MEDICAL PRINC.	OBST.GINEC.	PL	1	1	
936	ASISTENT MEDICAL PRINC.	OBST.GINEC.	PL	1	1	
937	ASISTENT MEDICAL PRINC.	MEDICINĂ GENERALĂ	PL	1	1	
938	ASISTENT MEDICAL PRINC.	MEDICINĂ GENERALĂ	PL	1	1	
939	ASISTENT MEDICAL PRINC.	MEDICINĂ GENERALĂ	PL	1	1	
940	ASISTENT MEDICAL PRINC.	OBST.GINEC.	PL	1	1	
941	ASISTENT MEDICAL PRINC.	OBST.GINEC.	PL	1	1	
942	ASISTENT MEDICAL PRINC.	OBST.GINEC.	PL	1	1	
943	MOAȘĂ PRINC.		S	1	1	
944	ASISTENT MEDICAL PRINC.	MEDICINĂ GENERALĂ	PL	1	1	
945	ASISTENT MEDICAL PRINC.	MEDICINĂ GENERALĂ	PL	1	1	
946	ASISTENT MEDICAL PRINC.	MEDICINĂ GENERALĂ	PL	1	1	
947	ASISTENT MEDICAL PRINC.	MEDICINĂ GENERALĂ	PL	1	1	
948	ASISTENT MEDICAL PRINC.	MEDICINĂ GENERALĂ	PL	1	1	
949	ASISTENT MEDICAL PRINC.	OBST.GINEC.	PL	1	1	
950	ASISTENT MEDICAL PRINC.	OBST.GINEC.	PL	1	1	
951	ASISTENT MEDICAL PRINC.	MEDICINĂ GENERALĂ	PL	1	1	VACANT
952	MOAȘĂ PRINC.		PL	1	1	
953	ASISTENT MEDICAL PRINC.	OBST.GINEC.	PL	1	1	
954	ASISTENT MEDICAL PRINC.	MEDICINĂ GENERALĂ	PL	1	1	VACANT
955	ASISTENT MEDICAL PRINC.	MEDICINĂ GENERALĂ	PL	1	1	
956	ASISTENT MEDICAL	MEDICINĂ GENERALĂ	S	1	1	
957	ASISTENT MEDICAL DEB.	MEDICINĂ GENERALĂ	PL	1	1	
958	INFIRMERĂ		M/G	1	1	VACANT
959	INFIRMERĂ		G	1	1	
960	INFIRMERĂ		G	1	1	VACANT
961	INFIRMERĂ		G	1	1	
962	INFIRMERĂ		G	1	1	
963	INFIRMERĂ		M/G	1	1	VACANT
964	INFIRMERĂ		G	1	1	
965	INFIRMERĂ		G	1	1	
966	INFIRMERĂ		G	1	1	
967	INFIRMERĂ		G	1	1	
968	INFIRMERĂ		M/G	1	1	VACANT
969	ÎNGRUIȚOR		G	1	1	
970	ÎNGRUIȚOR		G	1	1	
971	ÎNGRUIȚOR		G	1	1	
972	ÎNGRUIȚOR		G	1	1	
973	ÎNGRUIȚOR		G	1	1	
974	ÎNGRUIȚOR		G	1	1	
975	BRANCARDIER		G	1	1	VACANT
976	BRANCARDIER		G	1	1	VACANT
977	BRANCARDIER		G	1	1	VACANT
978	BRANCARDIER		G	1	1	VACANT
979	BRANCARDIER		G	1	1	VACANT

II SECȚIA OBSTETRICĂ-GINECOLOGIE

PATURI : 50

981	MEDIC PRIMAR	OBST.GINEC.	S	1	1	
982	MEDIC PRIMAR	OBST.GINEC.	S	1	1	
983	MEDIC SPECIALIST	OBST.GINEC.	S	1	1	
984	MEDIC PRIMAR	OBST.GINEC.	S	1	VACANT	
985	MEDIC PRIMAR	OBST.GINEC.	S	1	VACANT	
986	MEDIC SPECIALIST	OBST.GINEC.	S	1	VACANT	
987	MEDIC PRIMAR	OBST.GINEC.	S	1		
988	MEDIC SPECIALIST	OBST.GINEC.	S	1		
989	MEDIC SPECIALIST	OBST.GINEC.	S	1		
990	ASISTENT MEDICAL ȘEF	OBST.GINEC.	PL	1	VACANT	
991	ASISTENT MEDICAL PRINC.	OBST.GINEC.	PL	1		
992	ASISTENT MEDICAL PRINC.	OBST.GINEC.	PL	1		
993	ASISTENT MEDICAL PRINC.	OBST.GINEC.	PL	1		
994	ASISTENT MEDICAL PRINC.	OBST.GINEC.	PL	1		
995	ASISTENT MEDICAL PRINC.	OBST.GINEC.	PL	1		
996	ASISTENT MEDICAL PRINC.	MEDICINĂ GENERALĂ	PL	1		
997	ASISTENT MEDICAL PRINC.	MEDICINĂ GENERALĂ	PL	1		
998	ASISTENT MEDICAL PRINC.	OBST.GINEC.	PL	1		
999	ASISTENT MEDICAL PRINC.	MEDICINĂ GENERALĂ	S	1		
1000	ASISTENT MEDICAL PRINC.	OBST.GINEC.	PL	1		
1001	MOAȘĂ PRINC.	MEDICALĂ	S	1		
1002	ASISTENT MEDICAL PRINC.	MEDICINĂ GENERALĂ	PL	1		
1003	ASISTENT MEDICAL PRINC.	MEDICINĂ GENERALĂ	PL	1		
1004	ASISTENT MEDICAL PRINC.	MEDICINĂ GENERALĂ	PL	1		
1005	ASISTENT MEDICAL PRINC.	OBST.GINEC.	PL	1		
1006	ASISTENT MEDICAL PRINC.	OBST.GINEC.	PL	1		
1007	MOAȘĂ PRINC.	OBST.GINEC.	S	1		
1008	ASISTENT MEDICAL PRINC.	OBST.GINEC.	PL	1		
1009	ASISTENT MEDICAL PRINC.	OBST.GINEC.	PL	1		
1010	ASISTENT MEDICAL PRINC.	OBST.GINEC.	PL	1		
1011	ASISTENT MEDICAL PRINC.	MEDICINĂ GENERALĂ	PL	1	VACANT	
1012	MOAȘĂ PRINC.	OBST.GINEC.	S	1		
1013	ASISTENT MEDICAL PRINC.	MEDICINĂ GENERALĂ	S	1		
1014	ASISTENT MEDICAL DEB.	MEDICINĂ GENERALĂ	PL	1	VACANT	
1015	INFIRMERĂ		G	1	VACANT	
1016	INFIRMERĂ		G	1	VACANT	
1017	INFIRMERĂ		G	1	VACANT	
1018	INFIRMERĂ		G	1		
1019	INFIRMERĂ		G	1		
1020	INFIRMERĂ		G	1		
1021	INFIRMERĂ		G	1	VACANT	
1022	INFIRMERĂ		G	1		
1023	INFIRMERĂ		G	1		
1024	INFIRMERĂ		G	1		
1025	INFIRMERĂ		G	1		
1026	ÎNGRUIȚOR		G	1		
1027	ÎNGRUIȚOR		G	1		
1028	ÎNGRUIȚOR		G	1		
1029	ÎNGRUIȚOR		G	1	VACANT	
1030	ÎNGRUIȚOR		G	1		
1031	ÎNGRUIȚOR		G	1		
1032	BRANCARDIER		G	1	VACANT	
1033	BRANCARDIER		G	1	VACANT	
1034	BRANCARDIER		G	1	VACANT	
1035	BRANCARDIER		G	1	VACANT	
1036	BRANCARDIER		G	1	VACANT	

SECȚIA PEDIATRIE

PATURI : 60

	1037	MEDIC ȘEF SECȚIE	PEDIATRIE	S	1	VACANT ()
	1038	MEDIC PRIMAR	PEDIATRIE	S	1	
	1039	MEDIC PRIMAR	PEDIATRIE	S	1	
	1040	MEDIC PRIMAR	PEDIATRIE	S	1	
	1041	MEDIC PRIMAR	PEDIATRIE	S	1	
	1042	MEDIC PRIMAR	PEDIATRIE	S	1	
	1043	MEDIC PRIMAR	PEDIATRIE	S	1	
	1044	MEDIC PRIMAR	PEDIATRIE	S	1	
	1045	MEDIC SPECIALIST	PEDIATRIE	S	1	
	1046	MEDIC SPECIALIST	PEDIATRIE	S	1	
	1047	MEDIC SPECIALIST	PEDIATRIE	S	1	
ASISTENȚĂ LA PATURI	1048	ASISTENT MEDICAL ȘEF	MEDICINĂ GENERALĂ	PL	1	VACANT ()
	1049	ASISTENT MEDICAL PRINC.	MEDICINĂ GENERALĂ	PL	1	
	1050	ASISTENT MEDICAL PRINC.	MEDICINĂ GENERALĂ	PL	1	
	1051	ASISTENT MEDICAL DEB.	MEDICINĂ GENERALĂ	PL	1	VACANT
	1052	ASISTENT MEDICAL PRINC.	MEDICINĂ GENERALĂ	PL	1	
	1053	ASISTENT MEDICAL PRINC.	MEDICINĂ GENERALĂ	PL	1	
	1054	ASISTENT MEDICAL PRINC.	MEDICINĂ GENERALĂ	PL	1	
	1055	ASISTENT MEDICAL PRINC.	MEDICINĂ GENERALĂ	PL	1	
	1056	ASISTENT MEDICAL DEB.	MEDICINĂ GENERALĂ	PL	1	VACANT
	1057	ASISTENT MEDICAL PRINC.	MEDICINĂ GENERALĂ	PL	1	
	1058	ASISTENT MEDICAL PRINC.	MEDICINĂ GENERALĂ	PL	1	
	1059	ASISTENT MEDICAL PRINC.	PEDIATRIE	PL	1	
	1060	ASISTENT MEDICAL	MEDICINĂ GENERALĂ	PL	1	
	1061	ASISTENT MEDICAL PRINC.	MEDICINĂ GENERALĂ	PL	1	
	1062	ASISTENT MEDICAL PRINC.	PEDIATRIE	PL	1	
	1063	ASISTENT MEDICAL PRINC.	PEDIATRIE	PL	1	
	1064	ASISTENT MEDICAL PRINC.	PEDIATRIE	PL	1	
	1065	ASISTENT MEDICAL PRINC.	PEDIATRIE	PL	1	
	1066	ASISTENT MEDICAL PRINC.	MEDICINĂ GENERALĂ	PL	1	
	1067	ASISTENT MEDICAL PRINC.	MEDICINĂ GENERALĂ	PL	1	
	1068	ASISTENT MEDICAL PRINC.	MEDICINĂ GENERALĂ	PL	1	
	1069	ASISTENT MEDICAL PRINC.	MEDICINĂ GENERALĂ	PL	1	
	1070	ASISTENT MEDICAL PRINC.	MEDICINĂ GENERALĂ	PL	1	VACANT
	1071	ASISTENT MEDICAL PRINC.	MEDICINĂ GENERALĂ	PL	1	
	1072	ASISTENT MEDICAL	MEDICINĂ GENERALĂ	PL	1	
	1073	ASISTENT MEDICAL	MEDICINĂ GENERALĂ	PL	1	
	1074	INFIRMIERĂ	G	G	1	
	1075	INFIRMIERĂ	G	G	1	
	1076	INFIRMIERĂ	G	G	1	VACANT
	1077	INFIRMIERĂ	G	G	1	VACANT
	1078	INFIRMIERĂ	G	G	1	
	1079	INFIRMIERĂ	G	G	1	
	1080	INFIRMIERĂ	G	G	1	
	1081	INFIRMIERĂ	G	G	1	
	1082	INFIRMIERĂ	G-M	G-M	1	
	1083	INFIRMIERĂ	G-M	G-M	1	
	1084	INFIRMIERĂ DEB.	M:G	M:G	1	VACANT
	1085	INFIRMIERĂ DEB.	M:G	M:G	1	VACANT
	1086	ÎNGRUIȚOR	G	G	1	
	1087	ÎNGRUIȚOR	G	G	1	VACANT
	1088	ÎNGRUIȚOR	G	G	1	
	1089	ÎNGRUIȚOR	G	G	1	
	1090	ÎNGRUIȚOR	G	G	1	
	1091	ÎNGRUIȚOR	G	G	1	VACANT
	1092	ASISTENT MEDICAL PRINC.	IGIENĂ/MED. GEN.	PL	1	

SECȚIA BOLI INFECȚIOASE

PATURI : 50

1093	ASISTENT MEDICAL PRINC.	MEDICINĂ GENERALĂ	S	1	1	
1094	ASISTENT MEDICAL	IGIENĂ ȘI SĂNĂȚATE	PL	1	1	VACANT
1095	ASISTENT MEDICAL	MEDICINĂ GENERALĂ	PL	1	1	
1096	ASISTENT MEDICAL	MEDICINĂ GENERALĂ	PL	1	1	
1097	MEDIC ȘEF SECȚIE	BOLI INFECȚIOASE	S	1	1	VACANT()
1098	MEDIC SPECIALIST	BOLI INFECȚIOASE	S	1	1	
1099	MEDIC SPECIALIST	BOLI INFECȚIOASE	S	1	1	
1100	MEDIC SPECIALIST	BOLI INFECȚIOASE	S	1	1	
1101	MEDIC SPECIALIST	BOLI INFECȚIOASE	S	1	1	VACANT
1102	MEDIC SPECIALIST	BOLI INFECȚIOASE	S	1	1	
1103	MEDIC SPECIALIST	BOLI INFECȚIOASE	S	1	1	
1104	PSIHOLOG PRINCIPAL	PSIHOLOGIE	S	1	1	
1105	ASISTENT MEDICAL ȘEF	MEDICINĂ GENERALĂ	PL	1	1	VACANT ()
1106	ASISTENT MEDICAL PRINC.	MEDICINĂ GENERALĂ	PL	1	1	
1107	ASISTENT MEDICAL PRINC.	MEDICINĂ GENERALĂ	PL	1	1	
1108	ASISTENT MEDICAL PRINC.	MEDICINĂ GENERALĂ	PL	1	1	
1109	ASISTENT MEDICAL PRINC.	MEDICINĂ GENERALĂ	PL	1	1	
1110	ASISTENT MEDICAL PRINC.	MEDICINĂ GENERALĂ	PL	1	1	
1111	ASISTENT MEDICAL PRINC.	MEDICINĂ GENERALĂ	PL	1	1	
1112	ASISTENT MEDICAL PRINC.	MEDICINĂ GENERALĂ	PL	1	1	
1113	ASISTENT MEDICAL PRINC.	MEDICINĂ GENERALĂ	PL	1	1	
1114	ASISTENT MEDICAL PRINC.	MEDICINĂ GENERALĂ	PL	1	1	
1115	ASISTENT MEDICAL PRINC.	MEDICINĂ GENERALĂ	PL	1	1	
1116	ASISTENT MEDICAL PRINC.	MEDICINĂ GENERALĂ	PL	1	1	
1117	ASISTENT MEDICAL PRINC.	MEDICINĂ GENERALĂ	PL	1	1	
1118	ASISTENT SOCIAL PRINC.	ASISTENȚĂ SOCIALĂ	PL	1	1	
1119	ASISTENT MEDICAL PRINC.	MEDICINĂ GENERALĂ	PL	1	1	VACANT
1120	ASISTENT MEDICAL PRINC.	MEDICINĂ GENERALĂ	PL	1	1	
1121	ASISTENT SOCIAL PRINC.	ASISTENȚĂ SOCIALĂ	PL	1	1	VACANT
1122	ASISTENT MEDICAL PRINC.	MEDICINĂ GENERALĂ	PL	1	1	
1123	ASISTENT MEDICAL PRINC.	MEDICINĂ GENERALĂ	PL	1	1	
1124	ASISTENT MEDICAL PRINC.	MEDICINĂ GENERALĂ	PL	1	1	
1125	ASISTENT MEDICAL PRINC.	MEDICINĂ GENERALĂ	PL	1	1	
1126	ASISTENT MEDICAL	MEDICINĂ GENERALĂ	PL	1	1	
1127	ASISTENT MEDICAL	MEDICINĂ GENERALĂ	PL	1	1	
1128	ASISTENT MEDICAL PRINC.	MEDICINĂ GENERALĂ	PL	1	1	
1129	ASISTENT MEDICAL DEB.	MEDICINĂ GENERALĂ	S	1	1	VACANT
1130	ASISTENT MEDICAL PRINC.	MEDICINĂ GENERALĂ	PL	1	1	VACANT
1131	SORĂ PRINC.	MEDICINĂ GENERALĂ	M	1	1	VACANT
1132	INFIRMIERĂ		G	1	1	
1133	INFIRMIERĂ		G	1	1	VACANT
1134	INFIRMIERĂ		G	1	1	
1135	INFIRMIERĂ		G	1	1	
1136	INFIRMIERĂ		G	1	1	
1137	INFIRMIERĂ		G	1	1	
1138	INFIRMIERĂ		G	1	1	
1139	INFIRMIERĂ		M:G	1	1	
1140	INFIRMIERĂ		M:G	1	1	VACANT
1141	INFIRMIERĂ		M:G	1	1	VACANT
1142	INFIRMIERĂ		M:G	1	1	VACANT
1143	INFIRMIERĂ		M	1	1	
1144	INFIRMIERĂ DEB.		M:G	1	1	VACANT
1145	INFIRMIERĂ DEB.		M:G	1	1	VACANT
1146	INFIRMIERĂ DEB.		M:G	1	1	VACANT
1147	ÎNGRUITOR		M:G	1	1	VACANT
1148	ÎNGRUITOR		G	1	1	VACANT
1149	ÎNGRUITOR		G	1	1	

SECȚIA PSIHIATRIE

PATURI : 75

1150	ÎNGRUITOR	G	1	1	
1151	ÎNGRUITOR	G	1	VACANT	
1152	BRANCARDIER	G	1		
1153	MEDIC ȘEF SECȚIE	S	1	VACANT ()
1154	MEDIC SPECIALIST	S	1		
1155	MEDIC SPECIALIST	S	1		
1156	MEDIC SPECIALIST	S	1		
1157	MEDIC PRIMAR	S	1		
1158	MEDIC PRIMAR	S	1		
1159	MEDIC PRIMAR	S	1		
1160	MEDIC PRIMAR	S	1		
1161	MEDIC PRIMAR	S	1		
1162	PSIHOLOG PRINC.	S	1		
1163	ASISTENT MEDICAL ȘEF	PL	1	VACANT ()
1164	ASISTENT MEDICAL PRINC.	PL	1		
1165	ASISTENT MEDICAL PRINC.	PL	1		
1166	ASISTENT MEDICAL PRINC.	PL	1	VACANT	
1167	ASISTENT MEDICAL PRINC.	PL	1		
1168	ASISTENT MEDICAL PRINC.	PL	1		
1169	ASISTENT MEDICAL PRINC.	PL	1		
1170	ASISTENT MEDICAL PRINC.	PL	1		
1171	ASISTENT MEDICAL PRINC.	PL	1		
1172	ASISTENT MEDICAL PRINC.	PL	1		
1173	ASISTENT MEDICAL PRINC.	PL	1		
1174	ASISTENT MEDICAL PRINC.	PL	1		
1175	ASISTENT MEDICAL PRINC.	PL	1		
1176	ASISTENT MEDICAL PRINC.	PL	1		
1177	ASISTENT MEDICAL PRINC.	PL	1		
1178	ASISTENT MEDICAL PRINC.	PL	1		
1179	ASISTENT MEDICAL PRINC.	PL	1		
1180	ASISTENT MEDICAL PRINC.	PL	1		
1181	ASISTENT MEDICAL PRINC.	PL	1		
1182	ASISTENT MEDICAL PRINC.	PL	1		
1183	ASISTENT MEDICAL	PL	1		
1184	ASISTENT MEDICAL PRINC.	PL	1		
1185	INFERMIERĂ	M:G	1	VACANT	
1186	INFERMIERĂ	M:G	1	VACANT	
1187	INFERMIERĂ	G	1		
1188	INFERMIERĂ	G	1		
1189	INFERMIERĂ	G	1	VACANT	
1190	INFERMIERĂ	G	1		
1191	INFERMIERĂ	G	1		
1192	INFERMIERĂ	G	1		
1193	INFERMIERĂ	G	1		
1194	INFERMIERĂ DEB.	M:G	1	VACANT	
1195	ÎNGRUITOR	G	1		
1196	ÎNGRUITOR	G	1		
1197	ÎNGRUITOR	G	1	VACANT	
1198	ÎNGRUITOR	G	1		
1199	ÎNGRUITOR	G	1		
1200	ÎNGRUITOR	G	1	VACANT	
1201	ÎNGRUITOR	G	1	VACANT	
1202	ÎNGRUITOR	G	1	VACANT	
1203	ÎNGRUITOR	G	1	VACANT	
1204	ÎNGRUITOR	G	1	VACANT	
1205	BRANCARDIER	G	1		
1206	BRANCARDIER	G	1		

1207	BRANCARDIER	G	1	1	
1208	BRANCARDIER	G	1	1	VACANT
1209	BRANCARDIER	G	1	1	VACANT
ACTIVITATE SUPRAVEGHERE BOLNAVI PERICULOSI					
1210	MUNCI TOR NECALIFICAT I	G	1	1	
1211	MUNCI TOR NECALIFICAT I	G	1	1	
1212	MUNCI TOR NECALIFICAT I	G	1	1	
1213	MUNCI TOR NECALIFICAT I	G	1	1	
1214	MUNCI TOR NECALIFICAT I	M:G	1	1	VACANT

COMPARTIMENT NEUROPSIHIATRIE INFANTILĂ

PATURI : 15

1215	MEDIC PRIMAR	S	1	1	
1216	MEDIC REZID. ULTIMUL AN	S	1	1	VACANT
1217	PSIHOLOG PRINCIPAL	S	1	1	
1218	ASISTENT MEDICAL PRINC.	PL	1	1	VACANT
1219	ASISTENT MEDICAL PRINC.	PL	1	1	
1220	ASISTENT MEDICAL PRINC.	PL	1	1	
1221	ASISTENT MEDICAL PRINC.	PL	1	1	
1222	ASISTENT MEDICAL PRINC.	PL	1	1	
1223	ASISTENT MEDICAL PRINC.	PL	1	1	
1224	ASISTENT MEDICAL PRINC.	PL	1	1	
1225	ASISTENT MEDICAL PRINC.	PL	1	1	
1226	INFIRMIERĂ	G	1	1	
1227	INFIRMIERĂ	G	1	1	
1228	INFIRMIERĂ	G	1	1	
1229	INFIRMIERĂ	G	1	1	
1230	INFIRMIERĂ	G	1	1	
1231	INFIRMIERĂ	G	1	1	
1232	INFIRMIERĂ DEB.	M:G	1	1	VACANT
1233	ÎNGRUI TOR	G	1	1	
1234	ÎNGRUI TOR	G	1	1	VACANT
1235	ÎNGRUI TOR	G	1	1	VACANT

COMPARTIMENT RECUPERARE NEUROMOTORIE COPII

PATURI : 15

1236	MEDIC PRIMAR	B.F.T.	S	1	
1237	MEDIC SPECIALIST	MEDICINĂ FIZ. ȘI DE REABILITAR	S	1	
1238	KINETOTERAPEUT PRINC.	KINETOTERAPIE	S	1	
1239	PROFESOR C.F.M. PRINC.	C.F.M.	S	1	
1240	ASISTENT MEDICAL PRINC.	MEDICINĂ GENERALĂ	PL	1	
1241	ASISTENT MEDICAL PRINC.	PEDIATRIE	PL	1	
1242	ASISTENT MEDICAL PRINC.	MEDICINĂ GENERALĂ	PL	1	
1243	ASISTENT MEDICAL PRINC.	MEDICINĂ GENERALĂ	PL	1	
1244	ASISTENT MEDICAL PRINC.	MEDICINĂ GENERALĂ	PL	1	VACANT
1245	ASISTENT MEDICAL PRINC.	MEDICINĂ GENERALĂ	PL	1	
1246	ASISTENT MEDICAL PRINC.	MEDICINĂ GENERALĂ	PL	1	
1247	INFIRMIERĂ		G	1	
1248	INFIRMIERĂ		G	1	
1249	INFIRMIERĂ		G	1	VACANT
1250	INFIRMIERĂ		G	1	
1251	INFIRMIERĂ		G	1	
1252	INFIRMIERĂ		G	1	VACANT
1253	INFIRMIERĂ		G	1	
1254	ÎNGRUI TOR		G	1	VACANT
1255	ÎNGRUI TOR		G	1	VACANT
1256	BRANCARDIER		G	1	
1257	ASISTENT MEDICAL PRINC.	B.F.T.	PL	1	

PROCEDURI:

COMPARTIMENT

DERMATOVENEROLOGIE

PATURI : 14

1258 ASISTENT MEDICAL PRINC. B.F.T. PL 1
 1259 ASISTENT MEDICAL PRINC. B.F.T. PL 1
 1260 ASISTENT MEDICAL PRINC. B.F.T. PL 1
 1261 ASISTENT MEDICAL PRINC. B.F.T. PL 1
 1262 ASISTENT MEDICAL PRINC. B.F.T. PL 1
 1263 ASISTENT MEDICAL PRINC. B.F.T. PL 1
 1264 ASISTENT MEDICAL PRINC. B.F.T. PL 1
 1265 ASISTENT MEDICAL DEB. B.F.T. PL
 1266 ASISTENT MEDICAL PRINC. MASAJ PL 1
 1267 ASISTENT MEDICAL PRINC. MASAJ PL 1

1268 MEDIC SPECIALIST DERMATO-VENERO. S 1 VACANT
 1269 MEDIC PRIMAR DERMATO-VENERO. S 1
 1270 MEDIC SPECIALIST DERMATO-VENERO. S 1
 1271 MEDIC SPECIALIST DERMATO-VENERO. S 1
 1272 MEDIC PRIMAR DERMATO-VENERO. S 1
 1273 ASISTENT MEDICAL PRINC. MEDICINĂ GENERALĂ PL 1
 1274 ASISTENT MEDICAL PRINC. MEDICINĂ GENERALĂ PL 1
 1275 ASISTENT MEDICAL PRINC. MEDICINĂ GENERALĂ PL 1
 1276 ASISTENT MEDICAL PRINC. MEDICINĂ GENERALĂ PL 1
 1277 ASISTENT MEDICAL PRINC. MEDICINĂ GENERALĂ PL 1
 1278 ASISTENT MEDICAL PRINC. MEDICINĂ GENERALĂ PL 1
 1279 ASISTENT MEDICAL PRINC. MEDICINĂ GENERALĂ PL 1
 1280 ASISTENT MEDICAL PRINC. MEDICINĂ GENERALĂ PL 1
 1281 INFIRMIERĂ G 1
 1282 INFIRMIERĂ G 1
 1283 INFIRMIERĂ G 1
 1284 INFIRMIERĂ G 1
 1285 INFIRMIERĂ G 1
 1286 ÎNGRIJITOR G 1
 1287 ÎNGRIJITOR G 1
 1288 ÎNGRIJITOR G 1
 1289 ÎNGRIJITOR G 1

1290 MEDIC PRIMAR GERIATRIE SI GERONT. S 1
 1291 PSHOLOG STAGIAR PSIHLOGIE S 1
 1292 ASISTENT MEDICAL PRINC. MEDICINĂ GENERALĂ PL 1
 1293 ASISTENT MEDICAL PRINC. MEDICINĂ GENERALĂ PL 1
 1294 ASISTENT MEDICAL PRINC. MEDICINĂ GENERALĂ PL 1
 1295 ASISTENT MEDICAL PRINC. MEDICINĂ GENERALĂ PL 1
 1296 ASISTENT MEDICAL PRINC. MEDICINĂ GENERALĂ PL 1
 1297 ASISTENT MEDICAL PRINC. MEDICINĂ GENERALĂ PL 1
 1298 ASISTENT MEDICAL ASISTENȚĂ SOCIALĂ PL 1
 1299 ASISTENT SOCIAL DEB. ASISTENȚĂ SOCIALĂ PL 1
 1300 INFIRMIERĂ G 1
 1301 INFIRMIERĂ G 1
 1302 INFIRMIERĂ G 1
 1303 INFIRMIERĂ G 1
 1304 INFIRMIERĂ G 1
 1305 INFIRMIERĂ G 1
 1306 INFIRMIERĂ DEB. M:G 1
 1307 ÎNGRIJITOR G 1
 1308 BRANCARDIER G 1
 1309 BRANCARDIER G 1
 1310 BRANCARDIER G 1
 1311 MEDIC ȘEF CENTRU NEFROLOGIE S 1

COMPARTIMENT BOLI CRONICE

PATURI : 22

CENTRUL DE HEMODIALIZĂ

APARATE : 9

1311 MEDIC ȘEF CENTRU NEFROLOGIE S 1

1312	MEDIC PRIMAR	NEFROLOGIE	S	1	1	
1313	MEDIC SPECIALIST	A.T.I.	S	1	VACANT	
1314	MEDIC PRIMAR	NEFROLOGIE	S	1	VACANT	
1315	MEDIC SPECIALIST	CHIRURGIE VASCULARĂ	S	1		
1316	MEDIC PRIMAR	NEFROLOGIE	S	1		
1317	PSIHOLOG SPECIALIST	PSIHOLOGIE	S	1		
1318	ASISTENT MEDICAL ȘEF	MEDICINĂ GENERALĂ	PL	1	VACANT ()
1319	ASISTENT MEDICAL PRINC.	MEDICINĂ GENERALĂ	PL	1		
1320	ASISTENT MEDICAL PRINC.	MEDICINĂ GENERALĂ	PL	1		
1321	ASISTENT MEDICAL PRINC.	MEDICINĂ GENERALĂ	PL	1		
1322	ASISTENT MEDICAL PRINC.	MEDICINĂ GENERALĂ	PL	1		
1323	ASISTENT MEDICAL PRINC.	MEDICINĂ GENERALĂ	PL	1		
1324	ASISTENT MEDICAL PRINC.	MEDICINĂ GENERALĂ	PL	1		
1325	ASISTENT MEDICAL PRINC.	MEDICINĂ GENERALĂ	PL	1		
1326	ASISTENT MEDICAL PRINC.	MEDICINĂ GENERALĂ	PL	1		
1327	ASISTENT MEDICAL PRINC.	MEDICINĂ GENERALĂ	PL	1		
1328	ASISTENT MEDICAL PRINC.	MEDICINĂ GENERALĂ	PL	1		
1329	ASISTENT MEDICAL PRINC.	MEDICINĂ GENERALĂ	PL	1	VALU MARIA	
1330	ASISTENT MEDICAL DEB.	MEDICINĂ GENERALĂ	S	1	VACANT	
1331	ASISTENT MEDICAL PRINC.	FARMACIE	PL	1		
1332	ASISTENT MEDICAL PRINC.	FARMACIE	PL	1		
1333	ASISTENT MEDICAL DEB.	DIETETICĂ	PL	1	VACANT	
1334	STATISTICIAN MED. DEB.		M	1	VACANT	
1335	INFIRMIERĂ		G	1	VACANT	
1336	INFIRMIERĂ		G	1		
1337	INFIRMIERĂ		G	1		
1338	INFIRMIERĂ DEB.		M:G	1	VACANT	
1339	INFIRMIERĂ DEB.		M:G	1	VACANT	
1340	ÎNGRUIȚOR		G	1	VACANT	
1341	ÎNGRUIȚOR		G	1		
1342	ÎNGRUIȚOR		G	1		
1343	ÎNGRUIȚOR		G	1	VACANT	
1344	ÎNGRUIȚOR		S	1	VACANT	
1345	INGINER SPEC. IA	APARATURĂ MEDICALĂ	PL	1		
1346	TEHNICIAN PRINC.	APARATURĂ MEDICALĂ	M	1		
1347	TEHNICIAN PRINC.	APARATURĂ MEDICALĂ	M	1	VACANT	
1348	TEHNICIAN PRINC.	APARATURĂ MEDICALĂ	M	1	VACANT	
1349	TEHNICIAN DEB.	APARATURĂ MEDICALĂ	M	1	VACANT	
1350	TEHNICIAN DEB.	APARATURĂ MEDICALĂ	M	1	VACANT	
1351	MUNCIȚOR NECALIFICAT I		G	1		
1352	TEHNICIAN IA		M	1		
1353	MEDIC ȘEF UPU	MED. DE URGENTĂ	S	1		
1354	MEDIC PRIMAR	MED. DE URGENTĂ	S	1	VACANT ()
1355	MEDIC PRIMAR	MED. DE URGENTĂ	S	1		
1356	MEDIC SPECIALIST	MED. DE URGENTĂ	S	1		
1357	MEDIC PRIMAR	MED. DE URGENTĂ	S	1		
1358	MEDIC SPECIALIST	MED. DE URGENTĂ	S	1		
1359	MEDIC PRIMAR	MED. DE URGENTĂ	S	1		
1360	MEDIC SPECIALIST	MED. DE URGENTĂ	S	1	VACANT	
1361	MEDIC SPECIALIST	MED. DE URGENTĂ	S	1		
1362	MEDIC REZIDENT AN V	MED. DE URGENTĂ	S	1		
1363	MEDIC	MEDICINĂ GENERALĂ	S	1		
1364	MEDIC PRIMAR	MED. DE URGENTĂ	S	1		
1365	MEDIC SPECIALIST	PEDIATRIE	S	1		
1366	MEDIC SPECIALIST	PEDIATRIE	S	1		

**UNITATE DE PRIMIRE URGENȚE
(UPU)**

1481	İNGRUTOR	G	1	1	
1482	İNGRUTOR	G	1	1	
1483	İNGRUTOR	G	1	1	VACANT
1484	İNGRUTOR	G	1	1	
1485	İNGRUTOR	G	1	1	
1486	İNGRUTOR	G	1	1	
1487	İNGRUTOR	G	1	1	VACANT
1488	İNGRUTOR	G	1	1	VACANT
1489	İNGRUTOR	G	1	1	VACANT
1490	İNGRUTOR	G	1	1	VACANT
1491	İNGRUTOR	G	1	1	VACANT
1492	İNGRUTOR	G	1	1	VACANT
1493	İNGRUTOR	G	1	1	VACANT
1494	İNGRUTOR	G	1	1	VACANT
1495	İNGRUTOR	G	1	1	VACANT
1496	İNGRUTOR	G	1	1	VACANT
1497	İNGRUTOR	G	1	1	VACANT
1498	İNGRUTOR	G	1	1	VACANT
1499	İNGRUTOR	G	1	1	VACANT
1500	BRANCARDIER	G	1	1	
1501	BRANCARDIER	G	1	1	
1502	BRANCARDIER	G	1	1	
1503	BRANCARDIER	G	1	1	
1504	BRANCARDIER	G	1	1	
1505	BRANCARDIER	G	1	1	
1506	BRANCARDIER	G	1	1	
1507	BRANCARDIER	G	1	1	
1508	BRANCARDIER	G	1	1	
1509	BRANCARDIER	G	1	1	
1510	BRANCARDIER	G	1	1	
1511	BRANCARDIER	G	1	1	
1512	BRANCARDIER	G	1	1	
1513	BRANCARDIER	G	1	1	
1514	BRANCARDIER	G	1	1	
1515	BRANCARDIER	G	1	1	
1516	BRANCARDIER	G	1	1	
1517	BRANCARDIER	G	1	1	
1518	BRANCARDIER	G	1	1	
1519	BRANCARDIER	G	1	1	VACANT
1520	BRANCARDIER	G	1	1	VACANT
1521	BRANCARDIER	G	1	1	VACANT
1522	BRANCARDIER	G	1	1	VACANT
1523	BRANCARDIER	G	1	1	VACANT
1524	BRANCARDIER	G	1	1	VACANT
1525	BRANCARDIER	G	1	1	VACANT
1526	BRANCARDIER	G	1	1	VACANT
1527	BRANCARDIER	G	1	1	VACANT
1528	BRANCARDIER	G	1	1	VACANT
1529	BRANCARDIER	G	1	1	VACANT
1530	BRANCARDIER	G	1	1	VACANT
1531	BRANCARDIER	G	1	1	VACANT
1532	BRANCARDIER	G	1	1	VACANT
1533	BRANCARDIER	G	1	1	VACANT
1534	BRANCARDIER	G	1	1	VACANT
1535	BRANCARDIER	G	1	1	VACANT
1536	BRANCARDIER	G	1	1	VACANT
1537	BRANCARDIER	G	1	1	VACANT

CABINET MEDICINA
DENTARĂ DE URGENȚĂ

1538	BRANCARDIER	G	1	VACANT
1539	BRANCARDIER	G	1	VACANT
1540	ANALIST 1A	S	1	
1541	MEDIC DENTIST	S	1	
1542	MEDIC DENTIST	S	1	
1543	MEDIC DENTIST	S	1	
1544	MEDIC PRIMAR	S	1	
1545	MEDIC	S	1	
1546	MEDIC	S	1	
1547	MEDIC PRIMAR	S	1	
1548	ASISTENT MEDICAL PRINC.	PL	1	
1549	ASISTENT MEDICAL PRINC.	PL	1	
1550	ASISTENT MEDICAL PRINC.	PL	1	
1551	ASISTENT MEDICAL PRINC.	PL	1	
1552	ASISTENT MEDICAL PRINC.	PL	1	
1553	ASISTENT MEDICAL PRINC.	PL	1	
1554	MEDIC ȘEF SECȚIE	S	1	
1555	MEDIC PRIMAR	S	1	VACANT
1556	MEDIC SPECIALIST	S	1	VACANT
1557	MEDIC SPECIALIST	S	1	VACANT
1558	MEDIC PRIMAR	S	1	
1559	MEDIC PRIMAR	S	1	
1560	MEDIC PRIMAR	S	1	
1561	MEDIC PRIMAR	S	1	VACANT
1562	MEDIC PRIMAR	S	1	
1563	MEDIC SPECIALIST	S	1	VACANT
1564	MEDIC PRIMAR	S	1	VACANT
1565	MEDIC PRIMAR	S	1	
1566	KINETOTERAPEUT	S	1	VACANT
1567	ASISTENT MEDICAL ȘEF	PL	1	VACANT
1568	ASISTENT MEDICAL PRINC.	S	1	
1569	ASISTENT MEDICAL PRINC.	PL	1	
1570	ASISTENT MEDICAL PRINC.	PL	1	
1571	ASISTENT MEDICAL PRINC.	PL	1	
1572	ASISTENT MEDICAL PRINC.	PL	1	
1573	ASISTENT MEDICAL PRINC.	PL	1	
1574	ASISTENT MEDICAL PRINC.	PL	1	
1575	ASISTENT MEDICAL	S	1	VACANT
1576	ASISTENT MEDICAL DEB.	PL	1	VACANT
1577	ASISTENT MEDICAL PRINC.	PL	1	
1578	ASISTENT MEDICAL PRINC.	PL	1	
1579	ASISTENT MEDICAL PRINC.	PL	1	
1580	ASISTENT MEDICAL PRINC.	PL	1	
1581	ASISTENT MEDICAL PRINC.	PL	1	
1582	ASISTENT MEDICAL PRINC.	PL	1	
1583	ASISTENT MEDICAL PRINC.	PL	1	
1584	ASISTENT MEDICAL PRINC.	PL	1	
1585	ASISTENT MEDICAL PRINC.	PL	1	
1586	ASISTENT MEDICAL PRINC.	PL	1	
1587	ASISTENT MEDICAL PRINC.	PL	1	
1588	ASISTENT MEDICAL PRINC.	PL	1	
1589	ASISTENT MEDICAL PRINC.	PL	1	
1590	ASISTENT MEDICAL PRINC.	PL	1	VACANT

CAMERA DE GARDĂ - SCORNICEȘTI

1591	ASISTENT MEDICAL PRINC.	MEDICINĂ GENERALĂ	PL	1	1	
1592	ASISTENT MEDICAL PRINC.	MEDICINĂ GENERALĂ	PL	1	1	
1593	ASISTENT MEDICAL PRINC.	MEDICINĂ GENERALĂ	PL	1	1	
1594	ASISTENT MEDICAL	MEDICINĂ GENERALĂ	PL	1	1	
1595	ASISTENT MEDICAL DEB.	MEDICINĂ GENERALĂ	S	1	VACANT	
1596	ASISTENT MEDICAL DEB.	MEDICINĂ GENERALĂ	PL	1	VACANT	
1597	INFIRMIERĂ		G	1		
1598	INFIRMIERĂ		G	1	VACANT	
1599	INFIRMIERĂ		G	1	VACANT	
1600	INFIRMIERĂ		G	1		
1601	INFIRMIERĂ		G	1		
1602	INFIRMIERĂ		G	1		
1603	INFIRMIERĂ		G	1		
1604	INFIRMIERĂ		G	1		
1605	INFIRMIERĂ		G	1		
1606	INFIRMIERĂ		M,G	1	VACANT	
1607	INFIRMIERĂ DEB.		M,G	1	VACANT	
1608	ÎNGRUIȚOR		G	1		
1609	ÎNGRUIȚOR		G	1		
1610	ÎNGRUIȚOR		G	1		
1611	ÎNGRUIȚOR		G	1		
1612	ÎNGRUIȚOR		G	1		
1613	ÎNGRUIȚOR		G	1		
1614	ÎNGRUIȚOR		G	1		
1615	ÎNGRUIȚOR		G	1		
1616	ÎNGRUIȚOR		G	1	VACANT	
1617	ÎNGRUIȚOR		G	1	VACANT	
1618	ȘOFER AUTOSANITARĂ II		M	1		
1619	ȘOFER AUTOSANITARĂ II		M	1		

FARMACIA

1620	ASISTENT MEDICAL PRINC.	MEDICINĂ GENERALĂ	PL	1	1	
1621	ASISTENT MEDICAL PRINC.	MEDICINĂ GENERALĂ	PL	1	1	
1622	ASISTENT MEDICAL PRINC.	MEDICINĂ GENERALĂ	PL	1	1	
1623	ASISTENT MEDICAL PRINC.	MEDICINĂ GENERALĂ	PL	1	VACANT	
1624	ASISTENT MEDICAL PRINC.	MEDICINĂ GENERALĂ	PL	1		
1625	FARMACIST SEF	FARMACIE	S	1		
1626	FARMACIST SPECIALIST	FARMACIE	S	1		
1627	FARMACIST	FARMACIE	S	1	VACANT	
1628	FARMACIST SPECIALIST	FARMACIE	S	1	VACANT	
1629	FARMACIST		S	1	VACANT	
1630	FARMACIST SPECIALIST	FARMACIE	S	1		
1631	FARMACIST	FARMACIE	S	1		
1632	FARMACIST SPECIALIST	FARMACIE	S	1		
1633	FARMACIST	FARMACIE	S		VACANT()
1634	FARMACIST SPECIALIST	FARMACIE	S		VACANT	
1635	ASISTENT MEDICAL	FARMACIE	PL	1		
1636	ASISTENT MEDICAL PRINC.	FARMACIE	PL	1		
1637	ASISTENT MEDICAL PRINC.	FARMACIE	PL	1		
1638	ASISTENT MEDICAL PRINC.	FARMACIE	M	1		
1639	ASISTENT MEDICAL PRINC.	FARMACIE	PL	1		
1640	ASISTENT MEDICAL PRINC.	FARMACIE	PL	1		
1641	ASISTENT MEDICAL PRINC.	FARMACIE	PL	1		
1642	ASISTENT MEDICAL	FARMACIE	PL	1		
1643	ASISTENT MEDICAL PRINC.	FARMACIE	PL	1		
1644	ASISTENT MEDICAL PRINC.	FARMACIE	PL	1		

STERILIZARE

1645	ASISTENT MEDICAL PRINC.	FARMACIE	PL	1	1	
1646	ASISTENT MEDICAL PRINC.	FARMACIE	PL	1	1	
1647	ASISTENT MEDICAL PRINC.	FARMACIE	PL	1	1	
1648	ASISTENT MEDICAL PRINC.	FARMACIE	PL	1	1	
1649	ASISTENT MEDICAL PRINC.	FARMACIE	PL	1	1	
1650	ASISTENT MEDICAL PRINC.	FARMACIE	PL	1	1	
1651	ASISTENT MEDICAL PRINC.	FARMACIE	PL	1	1	
1652	ASISTENT MEDICAL PRINC.	FARMACIE	PL	1	1	
1653	ASISTENT MEDICAL PRINC.	FARMACIE	PL	1	1	
1654	ASISTENT MEDICAL PRINC.	FARMACIE	PL	1	1	
1655	ÎNGRUIȚOR		G	1	1	
1656	ASISTENT MEDICAL SEF	MEDICINĂ GENERALĂ	PL	1	1	VACANT ()
1657	ASISTENT MEDICAL PRINC.	MEDICINĂ GENERALĂ	PL	1	1	VACANT
1658	ASISTENT MEDICAL PRINC.	MEDICINĂ GENERALĂ	PL	1	1	VACANT
1659	ASISTENT MEDICAL PRINC.	MEDICINĂ GENERALĂ	PL	1	1	
1660	ASISTENT MEDICAL PRINC.	MEDICINĂ GENERALĂ	PL	1	1	
1661	ASISTENT MEDICAL PRINC.	MEDICINĂ GENERALĂ	PL	1	1	
1662	ASISTENT MEDICAL PRINC.	MEDICINĂ GENERALĂ	S	1	1	
1663	ASISTENT MEDICAL PRINC.	MEDICINĂ GENERALĂ	PL	1	1	
1664	ASISTENT MEDICAL PRINC.	MEDICINĂ GENERALĂ	PL	1	1	
1665	ASISTENT MEDICAL PRINC.	MEDICINĂ GENERALĂ	PL	1	1	
1666	ASISTENT MEDICAL PRINC.	LABORATOR	PL	1	1	
1667	ASISTENT MEDICAL PRINC.	MEDICINĂ GENERALĂ	PL	1	1	
1668	ASISTENT MEDICAL PRINC.	MEDICINĂ GENERALĂ	PL	1	1	
1669	ASISTENT MEDICAL PRINC.	MEDICINĂ GENERALĂ	PL	1	1	
1670	ASISTENT MEDICAL PRINC.	MEDICINĂ GENERALĂ	PL	1	1	
1671	ASISTENT MEDICAL PRINC.	MEDICINĂ GENERALĂ	PL	1	1	
1672	ASISTENT MEDICAL PRINC.	MEDICINĂ GENERALĂ	PL	1	1	
1673	ASISTENT MEDICAL PRINC.	MEDICINĂ GENERALĂ	PL	1	1	
1674	ASISTENT MEDICAL PRINC.	MEDICINĂ GENERALĂ	PL	1	1	
1675	ASISTENT MEDICAL PRINC.	MEDICINĂ GENERALĂ	PL	1	1	
1676	ASISTENT MEDICAL PRINC.	MEDICINĂ GENERALĂ	PL	1	1	
1677	ASISTENT MEDICAL PRINC.	MEDICINĂ GENERALĂ	S	1	1	
1678	ÎNGRUIȚOR		G	1	1	
1679	ÎNGRUIȚOR		G	1	1	

DIETETICĂ**BLOC OPERATOR (CENTRAL)**

1680	ASISTENT MEDICAL PRINC.	IGIENĂ	PL	1	1	
1681	ASISTENT MEDICAL PRINC.	DIETETICĂ	PL	1	1	
1682	ASISTENT MEDICAL PRINC.	DIETETICĂ	PL	1	1	
1683	ASISTENT MEDICAL SEF	MEDICINĂ GENERALĂ	PL	1	1	VACANT ()
1684	ASISTENT MEDICAL PRINC.	MEDICINĂ GENERALĂ	PL	1	1	
1685	ASISTENT MEDICAL PRINC.	MEDICINĂ GENERALĂ	PL	1	1	
1686	ASISTENT MEDICAL PRINC.	MEDICINĂ GENERALĂ	PL	1	1	
1687	ASISTENT MEDICAL PRINC.	MEDICINĂ GENERALĂ	PL	1	1	
1688	ASISTENT MEDICAL PRINC.	MEDICINĂ GENERALĂ	PL	1	1	
1689	ASISTENT MEDICAL PRINC.	MEDICINĂ GENERALĂ	PL	1	1	
1690	ASISTENT MEDICAL PRINC.	MEDICINĂ GENERALĂ	PL	1	1	
1691	ASISTENT MEDICAL PRINC.	MEDICINĂ GENERALĂ	PL	1	1	
1692	ASISTENT MEDICAL PRINC.	MEDICINĂ GENERALĂ	PL	1	1	
1693	ASISTENT MEDICAL PRINC.	OBST. GINEC.	PL	1	1	
1694	ASISTENT MEDICAL PRINC.	MEDICINĂ GENERALĂ	PL	1	1	
1695	ASISTENT MEDICAL DEB.	MEDICINĂ GENERALĂ	PL	1	1	VACANT
1696	ASISTENT MEDICAL PRINC.	MEDICINĂ GENERALĂ	S	1	1	
1697	ASISTENT MEDICAL PRINC.	MEDICINĂ GENERALĂ	PL	1	1	
1698	ASISTENT MEDICAL DEB.	MEDICINĂ GENERALĂ	PL	1	1	VACANT
1699	ASISTENT MEDICAL PRINC.	MEDICINĂ GENERALĂ	PL	1	1	
1700	ASISTENT MEDICAL PRINC.	MEDICINĂ GENERALĂ	PL	1	1	

**UNITATE DE TRANSFUZIE
SANGUINĂ**

1701	ASISTENT MEDICAL	MEDICINĂ GENERALĂ	PL	1	1	
1702	ASISTENT MEDICAL PRINC.	MEDICINĂ GENERALĂ	PL	1	1	
1703	ASISTENT MEDICAL	MEDICINĂ GENERALĂ	PL	1	1	
1704	ASISTENT MEDICAL PRINC.	MEDICINĂ GENERALĂ	PL	1	1	
1705	ASISTENT MEDICAL	MEDICINĂ GENERALĂ	PL	1	1	
1706	ASISTENT MEDICAL PRINC.	MEDICINĂ GENERALĂ	PL	1	1	
1707	ASISTENT MEDICAL PRINC.	MEDICINĂ GENERALĂ	PL	1	1	
1708	INFIRMERĂ		G	1	1	
1709	INFIRMERĂ		G	1	1	
1710	INFIRMERĂ		G	1	1	
1711	INFIRMERĂ		G	1	1	
1712	INFIRMERĂ		G	1	1	
1713	INFIRMERĂ		G	1	1	VACANT
1714	INFIRMERĂ		G	1	1	VACANT
1715	INFIRMERĂ		G	1	1	
1716	INFIRMERĂ		G	1	1	
1717	INFIRMERĂ		G	1	1	
1718	INFIRMERĂ		G	1	1	
1719	INFIRMERĂ		M	1	1	
1720	INFIRMERĂ DEB.		M:G	1	1	VACANT
1721	INFIRMERĂ DEB.		M:G	1	1	VACANT
1722	INFIRMERĂ DEB.		M:G	1	1	VACANT
1723	ÎNGRUIȚOR		G	1	1	
1724	ÎNGRUIȚOR		G	1	1	
1725	ÎNGRUIȚOR		G	1	1	
1726	ÎNGRUIȚOR		G	1	1	VACANT
1727	BRANCARDIER		G	1	1	
1728	BRANCARDIER		G	1	1	
1729	BRANCARDIER		G	1	1	
1730	BRANCARDIER		G	1	1	VACANT
1731	BRANCARDIER		G	1	1	VACANT
1732	BRANCARDIER		G	1	1	VACANT
1733	BRANCARDIER		G	1	1	VACANT
1734	BRANCARDIER		G	1	1	VACANT
1735	BRANCARDIER		G	1	1	VACANT
1736	MEDIC SPECIALIST	A.T.I.	S	1	1	
1737	MEDIC SPECIALIST	MED. LABORATOR	S	1	1	VACANT
1738	MEDIC PRIMAR	MEDICINĂ GENERALĂ	S	1	1	VACANT
1739	ASISTENT MEDICAL PRINC.	MEDICINĂ GENERALĂ	PL	1	1	VACANT
1740	ASISTENT MEDICAL PRINC.	MEDICINĂ GENERALĂ	PL	1	1	
1741	ASISTENT MEDICAL PRINC.	MEDICINĂ GENERALĂ	PL	1	1	
1742	ASISTENT MEDICAL PRINC.	OBST.GINEC.	PL	1	1	
1743	ASISTENT MEDICAL PRINC.	MEDICINĂ GENERALĂ	PL	1	1	
1744	ASISTENT MEDICAL PRINC.	MEDICINĂ GENERALĂ	S	1	1	
1745	ASISTENT MEDICAL PRINC.	MEDICINĂ GENERALĂ	PL	1	1	
1746	ASISTENT MEDICAL PRINC.	MEDICINĂ GENERALĂ	PL	1	1	
1747	ASISTENT MEDICAL PRINC.	MEDICINĂ GENERALĂ	PL	1	1	
1748	ASISTENT MEDICAL PRINC.	MEDICINĂ GENERALĂ	PL	1	1	
1749	ASISTENT MEDICAL PRINC.	MEDICINĂ GENERALĂ	PL	1	1	
1750	ASISTENT MEDICAL PRINC.	MEDICINĂ GENERALĂ	PL	1	1	
1751	ASISTENT MEDICAL PRINC.	MEDICINĂ GENERALĂ	PL	1	1	VACANT
1752	ASISTENT MEDICAL PRINC.	MEDICINĂ GENERALĂ	PL	1	1	
1753	ASISTENT MEDICAL PRINC.	PEDIATRIE	PL	1	1	

**SERVICIUL DE PRIMIRE ȘI
EXTERNARE A BOLNAVILOR**

LABORATOR ANALIZE MEDICALE
CU PUNCT DE LUCRU LA
SCORNICEȘTI

CABINET PEDIATRIE	1754 ASISTENT MEDICAL PRINC.	MEDICINĂ GENERALĂ	S	1	1	
	1755 ASISTENT MEDICAL PRINC.	MEDICINĂ GENERALĂ	PL	1	1	
	1756 ASISTENT MEDICAL PRINC.	MEDICINĂ GENERALĂ	PL	1	1	
	1757 ASISTENT MEDICAL PRINC.	MEDICINĂ GENERALĂ	PL	1	1	
	1758 ASISTENT MEDICAL PRINC.	MEDICINĂ GENERALĂ	PL	1	1	
	1759 ASISTENT MEDICAL PRINC.	MEDICINĂ GENERALĂ	PL	1	1	
	1760 ASISTENT MEDICAL PRINC.	MEDICINĂ GENERALĂ	PL	1	1	
	1761 ASISTENT MEDICAL PRINC.	MEDICINĂ GENERALĂ	PL	1	1	
	1762 ASISTENT MEDICAL PRINC.	OBST. GINEC.	PL	1	1	
	1763 ASISTENT MEDICAL PRINC.	MEDICINĂ GENERALĂ	PL	1	1	
	1764 ASISTENT MEDICAL PRINC.	MEDICINĂ GENERALĂ	PL	1	1	
	1765 ASISTENT MEDICAL PRINC.	MEDICINĂ GENERALĂ	PL	1	1	
	1766 ASISTENT MEDICAL DEB.	MEDICINĂ GENERALĂ	PL	1	1	VACANT
	1767 ASISTENT MEDICAL PRINC.	MEDICINĂ GENERALĂ	PL	1	1	
	1768 ASISTENT MEDICAL PRINC.	MEDICINĂ GENERALĂ	PL	1	1	VACANT
	1769 ASISTENT MEDICAL PRINC.	OBST. GINEC.	PL	1	1	
	1770 ASISTENT MEDICAL PRINC.	MEDICINĂ GENERALĂ	PL	1	1	
	1771 ASISTENT MEDICAL DEB.	MEDICINĂ GENERALĂ	PL	1	1	VACANT
	1772 GARDEROBIER			1	1	
	1773 GARDEROBIER			1	1	
	1774 GARDEROBIER			1	1	
	1775 GARDEROBIER			1	1	
	1776 GARDEROBIER			1	1	
	1777 GARDEROBIER			1	1	
	1778 GARDEROBIER			1	1	
	1779 GARDEROBIER			1	1	
GARDEROBA	1780 MEDIC ȘEF LABORATOR	LABORATOR CLINIC	S	1	1	VACANT (
	1781 MEDIC SPECIALIST	MED. DE LAB.	S	1	1)
	1782 MEDIC SPECIALIST	MED. DE LAB.	S	1	1	
	1783 MEDIC PRIMAR	MED. DE LAB.	S	1	1	
	1784 MEDIC PRIMAR	MED. DE LAB.	S	1	1	
	1785 MEDIC PRIMAR	MED. DE LAB.	S	1	1	
	1786 MEDIC PRIMAR	MED. DE LAB.	S	1	1	
	1787 MEDIC SPECIALIST	MEDICINĂ DE LABORATOR	S	1	1	
	1788 MEDIC REZID. AN III	MEDICINĂ DE LABORATOR	S	1	1	
	1789 BIOLOG PRINCIPAL	BIOLOGIE	S	1	1	
	1790 BIOLOG PRINCIPAL	BIOLOGIE	S	1	1	
	1791 BIOLOG PRINCIPAL	BIOLOGIE	S	1	1	
	1792 BIOLOG PRINCIPAL	BIOLOGIE	S	1	1	VACANT
	1793 BIOLOG PRINCIPAL	BIOLOGIE	S	1	1	
	1794 BIOLOG PRINCIPAL	BIOLOGIE	S	1	1	
	1795 BIOLOG PRINCIPAL	BIOLOGIE	S	1	1	
	1796 BIOLOG SPECIALIST	BIOLOGIE	S	1	1	
	1797 BIOLOG	BIOLOGIE	S	1	1	
	1798 BIOLOG DEB.	BIOLOGIE	S	1	1	
	1799 BIOLOG SPECIALIST	BIOLOGIE	S	1	1	VACANT
	1800 BIOLOG DEB.	BIOLOGIE	S	1	1	VACANT
	1801 BIOLOG DEB.	BIOLOGIE	S	1	1	VACANT
	1802 BIOLOG DEB.	BIOLOGIE	S	1	1	VACANT
	1803 BIOLOG DEB.	BIOLOGIE	S	1	1	VACANT
	1804 BIOLOG DEB.	BIOLOGIE	S	1	1	VACANT
	1805 BIOLOG DEB.	BIOLOGIE	S	1	1	VACANT
	1806 BIOLOG DEB.	BIOLOGIE	S	1	1	VACANT
	1807 CHIMIST PRINC.	CHIMIE	S	1	1	

1861	MEDIC REZIDENT AN V	RADIOLOGIE	S	1	1	VACANT
1862	MEDIC SPECIALIST	RADIOLOGIE	S	1	1	
1863	MEDIC SPECIALIST	RADIOLOGIE	S	1	1	
1864	FIZICIAN MEDICAL	FIZICA	S	1	1	
1865	ASISTENT MEDICAL ȘEF	RADIOLOGIE	PL	1	1	VACANT ()
1866	ASISTENT MEDICAL PRINC.	RADIOLOGIE	PL	1	1	
1867	ASISTENT MEDICAL PRINC.	RADIOLOGIE	PL	1	1	VACANT
1868	ASISTENT MEDICAL PRINC.	RADIOLOGIE	PL	1	1	
1869	ASISTENT MEDICAL PRINC.	PEDIATRIE	PL	1	1	
1870	ASISTENT MEDICAL PRINC.	RADIOLOGIE	PL	1	1	
1871	ASISTENT MEDICAL PRINC.	RADIOLOGIE	PL	1	1	
1872	ASISTENT MEDICAL PRINC.	RADIOLOGIE	PL	1	1	
1873	ASISTENT MEDICAL PRINC.	RADIOLOGIE	PL	1	1	
1874	ASISTENT MEDICAL PRINC.	RADIOLOGIE	PL	1	1	VACANT
1875	ASISTENT MEDICAL PRINC.	RADIOLOGIE	PL	1	1	
1876	ASISTENT MEDICAL PRINC.	RADIOLOGIE	PL	1	1	
1877	ASISTENT MEDICAL PRINC.	RADIOLOGIE	PL	1	1	
1878	ASISTENT MEDICAL PRINC.	RADIOLOGIE	PL	1	1	
1879	ASISTENT MEDICAL PRINC.	RADIOLOGIE	PL	1	1	
1880	ASISTENT MEDICAL PRINC.	RADIOLOGIE	PL	1	1	
1881	ASISTENT MEDICAL PRINC.	RADIOLOGIE	PL	1	1	
1882	ASISTENT MEDICAL PRINC.	RADIOLOGIE	PL	1	1	VACANT
1883	ASISTENT MEDICAL PRINC.	RADIOLOGIE	PL	1	1	
1884	ASISTENT MEDICAL DER.	RADIOLOGIE,IMAGISTICĂ MED.	PL	1	1	VACANT
1885	ASISTENT MEDICAL PRINC.	MEDICINĂ GENERALĂ	PL	1	1	
1886	ASISTENT MEDICAL DER.	RADIOLOGIE, IMAGISTICĂ MED.	PL	1	1	VACANT
1887	ASISTENT MEDICAL PRINC.	RADIOLOGIE/MEDICALĂ	PL	1	1	
1888	ASISTENT MEDICAL PRINC.	RADIOLOGIE/MEDICALĂ	PL	1	1	
1889	ASISTENT MEDICAL PRINC.	RADIOLOGIE	PL	1	1	
1890	ASISTENT MEDICAL PRINC.	MEDICINĂ GENERALĂ	PL	1	1	
1891	ASISTENT MEDICAL PRINC.	RADIOLOGIE	PL	1	1	
1892	ASISTENT MEDICAL PRINC.	MEDICINĂ GENERALĂ	PL	1	1	
1893	ASISTENT MEDICAL PRINC.	MEDICINĂ GENERALĂ	PL	1	1	
1894	ASISTENT MEDICAL PRINC.	MEDICINĂ GENERALĂ	SSD	1	1	
1895	ASISTENT MEDICAL PRINC.	MEDICINĂ GENERALĂ	PL	1	1	
1896	ASISTENT MEDICAL PRINC.	PEDIATRIE	PL	1	1	
1897	ASISTENT MEDICAL PRINC.	MEDICINĂ GENERALĂ	PL	1	1	
1898	ASISTENT MEDICAL PRINC.	MEDICINĂ GENERALĂ	PL	1	1	
1899	ASISTENT MEDICAL	RADIOLOGIE	PL	1	1	
1900	ASISTENT MEDICAL PRINC.	RADIOLOGIE	PL	1	1	VACANT
1901	ASISTENT MEDICAL	RADIOLOGIE	PL	1	1	
1902	ASISTENT MEDICAL	RADIOLOGIE	PL	1	1	
1903	INGRIJITOR		G	1	1	
1904	INGRIJITOR		G	1	1	
1905	INGRIJITOR		G	1	1	

**LABORATOR RECUPERARE,
MEDICINĂ FIZICĂ ȘI BALNEOLOGIE
(BAZĂ DE TRATAMENT)**

1906	MEDIC ȘEF LABORATOR	B.F.T.	S	1	1	
1907	MEDIC SPECIALIST	B.F.T.	S	1	1	VACANT
1908	MEDIC SPECIALIST	B.F.T.	S	1	1	VACANT ()
1909	ASISTENT MEDICAL ȘEF	B.F.T.	PL	1	1	VACANT ()
1910	ASISTENT MEDICAL PRINC.	B.F.T.	PL	1	1	
1911	ASISTENT MEDICAL PRINC.	B.F.T.	PL	1	1	
1912	ASISTENT MEDICAL DER.	B.F.T.	PL	1	1	VACANT
1913	ASISTENT MEDICAL PRINC.	B.F.T.	PL	1	1	VACANT

**SERVICIUL DE ANATOMIE
PATOLOGICĂ**

SALA DE GIMNASTICĂ

1914	ASISTENT MEDICAL PRINC.	MEDICINĂ GENERALĂ	PL	1	1	
1915	ASISTENT MEDICAL PRINC.	B.F.T.	PL	1	1	
1916	ASISTENT MEDICAL PRINC.	B.F.T.	PL	1	1	
1917	ASISTENT MEDICAL DEB.	B.F.T.	PL	1	VACANT	
1918	ASISTENT MEDICAL DEB.	B.F.T.	PL	1	VACANT	
1919	ASISTENT MEDICAL PRINC.	MEDICINĂ GENERALĂ	PL	1	1	
1920	ASISTENT MEDICAL DEB.	MASAJ	PL	1	VACANT	
1921	ÎNGRUITOR		G	1		
1922	KINETOTERAPEUT PRINC.	KINETOTERAPIE	S	1	1	
1923	KINETOTERAPEUT PRINC.	KINETOTERAPIE	S	1	1	
1924	MEDIC ȘEF SERVICIU	ANATOMIE PATOLOGICĂ	S	1	VACANT ()
1925	MEDIC PRIMAR	ANATOMIE PATOLOGICĂ	S	1		
1926	MEDIC PRIMAR	ANATOMIE PATOLOGICĂ	S	1	1	
1927	MEDIC PRIMAR	ANATOMIE PATOLOGICĂ	S	1	1	
1928	MEDIC PRIMAR	ANATOMIE PATOLOGICĂ	S	1	1	
1929	MEDIC PRIMAR	ANATOMIE PATOLOGICĂ	S	1	1	
1930	MEDIC SPECIALIST	ANATOMIE PATOLOGICĂ	S	1	1	
1931	BIOLOG SPECIALIST	BIOLOGIE	S	1	1	
1932	ASISTENT MEDICAL DEB.	LABORATOR	PL	1	VACANT	
1933	ASISTENT MEDICAL PRINC.	LABORATOR	PL	1	1	
1934	ASISTENT MEDICAL DEB.	LABORATOR	PL	1	VACANT	
1935	ASISTENT MEDICAL DEB.	LABORATOR	PL	1	VACANT	
1936	ASISTENT MEDICAL PRINC.	LABORATOR	PL	1	1	
1937	ASISTENT MEDICAL PRINC.	LABORATOR	PL	1	VACANT	
1938	ASISTENT MEDICAL PRINC.	MEDICINĂ GENERALĂ	PL	1	1	
1939	ASISTENT MEDICAL PRINC.	LABORATOR	PL	1	1	
1940	ASISTENT MEDICAL PRINC.	LABORATOR	PL	1	1	
1941	ASISTENT MEDICAL PRINC.	MEDICINĂ GENERALĂ	PL	1	1	
1942	ASISTENT MEDICAL PRINC.	MEDICINĂ GENERALĂ	PL	1	1	
1943	ASISTENT MEDICAL PRINC.	MEDICINĂ GENERALĂ	PL	1	1	
1944	ASISTENT MEDICAL PRINC.	MEDICINĂ GENERALĂ	PL	1	1	
1945	ASISTENT MEDICAL PRINC.	MEDICINĂ GENERALĂ	PL	1	1	
1946	ÎNGRUITOR		G	1	1	
1947	ÎNGRUITOR		G	1	1	
1948	BRANCARDIER		G	1	VACANT	
1949	OPERATOR I		M	1	1	

**CENTRUL DE SĂNĂTATE MINTALĂ
(CSM)**

1950	MEDIC ȘEF CENTRU	PSIHIATRIE PEDIATRICĂ	S	1	VACANT ()
1951	MEDIC SPECIALIST	PSIHIATRIE PEDIATRICĂ	S	1	1	
1952	MEDIC PRIMAR	PSIHIATRIE	S	1	1	
1953	MEDIC PRIMAR	PSIHIATRIE	S	1	VACANT	
1954	PSIHOLOG PRINC.	PSIHOLOGIE	S	1	1	
1955	PSIHOLOG PRINC.	PSIHOLOGIE	S	1	1	
1956	PSIHOLOG PRINC.	PSIHOLOGIE	S	1	VACANT	
1957	PSIHOLOG PRACTICANT	PSIHOLOGIE	S	1	1	
1958	PSIHOLOG PRACTICANT	PSIHOLOGIE	S	1	1	
1959	LOGOPED PRINC.	LOGOPEDIE	S	1	1	
1960	LOGOPED DEB.	LOGOPEDIE	S	1	VACANT	
1961	SOCIOLOG DEB.	SOCIOLOGIE	S	1	VACANT	
1962	ASISTENT MEDICAL ȘEF	MEDICINĂ GENERALĂ	PL	1	1	
1963	ASISTENT MEDICAL PRINC.	MEDICINĂ GENERALĂ	PL	1	VACANT	
1964	ASISTENT MEDICAL PRINC.	MEDICINĂ GENERALĂ	PL	1	VACANT	
1965	ASISTENT MEDICAL PRINC.	MEDICINĂ GENERALĂ	PL	1	1	
1966	ASISTENT MEDICAL PRINC.	MEDICINĂ GENERALĂ	S	1	1	

**LABORATOR EXPLORĂRI
FUNCȚIONALE CU PUNCT DE
LUCRU LA SCORNICEȘTI**

1967 ASISTENT MEDICAL PRINC.	MEDICINĂ GENERALĂ	PL	1	1	
1968 ASISTENT MEDICAL PRINC.	MEDICINĂ GENERALĂ	PL	1	1	
1969 ASISTENT MEDICAL PRINC.	MEDICINĂ GENERALĂ	PL	1	1	
1970 ASISTENT MEDICAL PRINC.	MEDICINĂ GENERALĂ	PL	1	1	
1971 ASISTENT SOCIAL DEB.	ASISTENȚĂ SOCIALĂ	PL	1	1	VACANT
1972 INSTRUCTOR ERGOTERAPIE DEB.		M	1	1	VACANT
1973 ÎNGRUIȚOR		G	1	1	VACANT
1974 ÎNGRUIȚOR		G	1	1	VACANT
1975 ÎNGRUIȚOR		G	1	1	VACANT

1976 MEDIC ȘEF LABORATOR	CHIRURG GENERALĂ	S	1	1	VACANT(
1977 ASISTENT MEDICAL ȘEF	MEDICINĂ GENERALĂ	PL	1	1	VACANT (
1978 ASISTENT MEDICAL PRINC.	MEDICINĂ GENERALĂ	PL	1	1)
1979 ASISTENT MEDICAL PRINC.	MEDICINĂ GENERALĂ	S	1	1)
1980 ASISTENT MEDICAL PRINC.	MEDICINĂ GENERALĂ	PL	1	1	VACANT
1981 ASISTENT MEDICAL PRINC.	MEDICINĂ GENERALĂ	PL	1	1	VACANT
1982 ASISTENT MEDICAL PRINC.	MEDICINĂ GENERALĂ	PL	1	1	VACANT
1983 ASISTENT MEDICAL PRINC.	MEDICINĂ GENERALĂ	PL	1	1	
1984 ASISTENT MEDICAL PRINC.	MEDICINĂ GENERALĂ	PL	1	1	
1985 ASISTENT MEDICAL PRINC.	MEDICINĂ GENERALĂ	PL	1	1	
1986 ASISTENT MEDICAL PRINC.	MEDICINĂ GENERALĂ	PL	1	1	
1987 ASISTENT MEDICAL PRINC.	MEDICINĂ GENERALĂ	PL	1	1	
1988 ASISTENT MEDICAL PRINC.	MEDICINĂ GENERALĂ	PL	1	1	
1989 ASISTENT MEDICAL	MEDICINĂ GENERALĂ	PL	1	1	
1990 ÎNGRUIȚOR		G	1	1	

**COMPARTIMENT ENDOSCOPIE
BRONȘICĂ - SCORNICEȘTI
SERVICIUL JUDEȚEAN DE
MEDICINĂ LEGALĂ**

1991 ASISTENT MEDICAL DEB.	MEDICINĂ GENERALĂ	PL	1	1	VACANT
1992 MEDIC ȘEF SERVICIU	MED. LEGALĂ	S	1	1	
1993 MEDIC PRIMAR	MED. LEGALĂ	S	1	1	
1994 MEDIC PRIMAR	MED. LEGALĂ	S	1	1	
1995 MEDIC PRIMAR	MED. LEGALĂ	S	1	1	VACANT
1996 MEDIC PRIMAR	MED. LEGALĂ	S	1	1	
1997 MEDIC SPECIALIST	MED. LEGALĂ	S	1	1	
1998 CHIMIST PRINC.	CHIMIE	S	1	1	
1999 ASISTENT MEDICAL DEB.	MEDICINĂ GENERALĂ	PL	1	1	VACANT
2000 ASISTENT MEDICAL	MEDICINĂ GENERALĂ	PL	1	1	
2001 ASISTENT MEDICAL PRINC.	LABORATOR	PL	1	1	
2002 ASISTENT MEDICAL PRINC.	MEDICINĂ GENERALĂ	PL	1	1	
2003 ASISTENT MEDICAL PRINC.	MEDICINĂ GENERALĂ	PL	1	1	
2004 ASISTENT MEDICAL PRINC.	MEDICINĂ GENERALĂ	PL	1	1	
2005 ASISTENT MEDICAL PRINC.	MEDICINĂ GENERALĂ	PL	1	1	
2006 ASISTENT MEDICAL PRINC.	MEDICINĂ GENERALĂ	PL	1	1	
2007 ASISTENT MEDICAL PRINC.	MEDICINĂ GENERALĂ	PL	1	1	
2008 REGISTRATOR MED. DEB.		M	1	1	VACANT
2009 AUTOPSIER		M	1	1	VACANT
2010 AUTOPSIER		M	1	1	VACANT
2011 AUTOPSIER DEB.		M	1	1	VACANT
2012 AUTOPSIER DEB.		M	1	1	VACANT
2013 OPERATOR I		M	1	1	
2014 SOFER II		G	1	1	
2015 SOFER II		G	1	1	
2016 SOFER I		G	1	1	

**SERVICIUL DE PREVENIRE A
INFECȚIILOR ASOCIATE ASISTENȚEI
MEDICALE**

2017 INGRUIȚOR G 1
2018 BRANCARDIER G 1 VACANT

2019 ȘEF SERVICIU)
2020 MEDIC PRIMAR EPIDEMIOLOGIE S 1 VACANT(
2021 MEDIC PRIMAR EPIDEMIOLOGIE S 1
2022 MEDIC SPECIALIST BOLI INFECȚIOASE S 1
2023 MEDIC SPECIALIST BOLI INFECȚIOASE S 1 VACANT
2024 MEDIC SPECIALIST BOLI INFECȚIOASE S 1 VACANT
2025 ASISTENT MEDICAL PRINC. IGIENĂ PL 1 VACANT
2026 ASISTENT MEDICAL PRINC. IGIENĂ PL 1
2027 ASISTENT MEDICAL PRINC. IGIENĂ PL 1
2028 ASISTENT MEDICAL PRINC. IGIENĂ PL 1
2029 ASISTENT MEDICAL PRINC. IGIENĂ PL 1
2030 ASISTENT MEDICAL PRINC. IGIENĂ PL 1
2031 MUNC.CALIF. III -DER.DEZ.DEP. G 1 VACANT
2032 MUNC.CALIF. I -DER.DEZ.DEP. G 1
2033 MUNC.CALIF. IV -DER.DEZ.DEP. G 1
2034 MUNC.CALIF. III -DER.DEZ.DEP. G 1 VACANT
2035 MUNC.CALIF. III -DER.DEZ.DEP. G 1 VACANT

**CABINET DIABET ZAHARAT,
NUTRIȚIE ȘI BOLI METABOLICE I**

2036 MEDIC PRIMAR IGIENĂ&MED.GEN. S 1
2037 MEDIC SPECIALIST DIABET ZAHARAT S 1 VACANT
2038 ASISTENT MEDICAL PRINC. MEDICINĂ GENERALĂ PL 1 VACANT

**CABINET DIABET ZAHARAT,
NUTRIȚIE ȘI BOLI METABOLICE II**

2039 ASISTENT MEDICAL PRINC. MEDICINĂ GENERALĂ PL 1
2040 MEDIC SPECIALIST DIABET ZAHARAT S 1
2041 ASISTENT MEDICAL PRINC. MEDICINĂ GENERALĂ PL 1

CABINET ONCOLOGIE MEDICALĂ

2042 MEDIC PRIMAR ONCOLOGIE S 1
2043 MEDIC SPECIALIST ONCOLOGIE S 1
2044 ASISTENT MEDICAL PRINC. MEDICINĂ GENERALĂ PL 1 VACANT
2045 ASISTENT MEDICAL PRINC. MEDICINĂ GENERALĂ PL 1
2046 ANALIST(PROG.)AU IA M 1

CABINET MEDICINĂ SPORTIVĂ

2047 MEDIC REZID. AN IV MEDICINĂ SPORTIVĂ S 1
2048 ASISTENT MEDICAL MEDICINĂ GENERALĂ PL 1
2049 MEDIC PRIMAR BOLI INFECȚIOASE S 1
2050 ASISTENT MEDICAL PRINC. MEDICINĂ GENERALĂ PL 1

CABINET BOLI INFECȚIOASE

**CABINET JUDEȚEAN DE
DERMATOVENEROLOGIE (DE
EPIDEMIOLOGIE A BOLIILOR CU
TRANSMITERE SEXUALĂ)**

2051 ASISTENT MEDICAL DER. MEDICINĂ GENERALĂ PL 1 VACANT

CABINET PLANIFICARE FAMILIALĂ

CABINET MEDICINA MUNCI

SERVICIUL DE EVALUARE ȘI STATISTICĂ MEDICALĂ ȘI DRG

2052	MEDIC PRIMAR	MEDICINĂ DE FAMILIE	S	1	1	
2053	MEDIC PRIMAR	MEDICINĂ DE FAMILIE	S	1	1	
2054	ASISTENT MEDICAL PRINC.	MEDICINĂ GENERALĂ	PL	1	1	
2055	ASISTENT MEDICAL PRINC.	MEDICINĂ GENERALĂ	PL	1	1	
2056	MEDIC PRIMAR	MEDICINA MUNCI	S	1	1	
2057	ASISTENT MEDICAL	MEDICINĂ GENERALĂ	PL	1	1	VACANT
2058	ASISTENT MEDICAL PRINC.	MEDICINĂ GENERALĂ	PL	1	1	
2059	SEF SERVICIU I		S	1	1	VACANT (
2060	MEDIC	MEDICINĂ GENERALĂ	S	1	1)
2061	ASISTENT SOCIAL PRINC.	ASISTENȚĂ SOCIALĂ	PL	1	1	
2062	ASISTENT MEDICAL PRINC.	MEDICINĂ GENERALĂ	PL	1	1	
2063	ASISTENT MEDICAL PRINC.	MEDICINĂ GENERALĂ	PL	1	1	VACANT
2064	ASISTENT MEDICAL PRINC.	MEDICINĂ GENERALĂ	PL	1	1	VACANT
2065	ASISTENT MEDICAL PRINC.	MEDICINĂ GENERALĂ	PL	1	1	
2066	ASISTENT MEDICAL PRINC.	MEDICINĂ GENERALĂ	PL	1	1	
2067	REGISTRATOR MED. DEB.		M	1	1	VACANT
2068	REGISTRATOR MED. PRINC.		M	1	1	
2069	REGISTRATOR MED. DEB.		M	1	1	VACANT
2070	REGISTRATOR MED. PRINC.		M	1	1	
2071	REGISTRATOR MED.		M	1	1	VACANT
2072	REGISTRATOR MED. PRINC.		M	1	1	
2073	REGISTRATOR MED.		M	1	1	VACANT
2074	REGISTRATOR MED. PRINC.		M	1	1	
2075	REGISTRATOR MED.		M	1	1	
2076	REGISTRATOR MED.		M	1	1	
2077	REGISTRATOR MED.		M	1	1	
2078	REGISTRATOR MED.		M	1	1	
2079	REGISTRATOR MED. DEB.		M	1	1	VACANT
2080	REGISTRATOR MED. DEB.		M	1	1	VACANT
2081	REGISTRATOR MED. DEB.		M	1	1	VACANT
2082	OPERATOR I		M	1	1	
2083	MEDIC PRIMAR	PNEUMOFIZIOLOGIE	S	1	1	
2084	MEDIC PRIMAR	PNEUMOFIZIOLOGIE	S	1	1	
2085	MEDIC PRIMAR	PNEUMOLOGIE	S	1	1	
2086	ASISTENT MEDICAL PRINC.	MEDICINĂ GENERALĂ	PL	1	1	
2087	ASISTENT MEDICAL PRINC.	MEDICINĂ GENERALĂ	PL	1	1	VACANT
2088	ASISTENT MEDICAL PRINC.	MEDICINĂ GENERALĂ	PL	1	1	
2089	ASISTENT MEDICAL PRINC.	MEDICINĂ GENERALĂ	PL	1	1	
2090	ASISTENT MEDICAL PRINC.	MEDICINĂ GENERALĂ	PL	1	1	
2091	ASISTENT MEDICAL PRINC.	MEDICINĂ GENERALĂ	PL	1	1	
2092	ASISTENT MEDICAL PRINC.	MEDICINĂ GENERALĂ	PL	1	1	
2093	ASISTENT MEDICAL PRINC.	MEDICINĂ GENERALĂ	PL	1	1	
2094	ASISTENT MEDICAL PRINC.	RADIOLOGIE	PL	1	1	
2095	ASISTENT MEDICAL PRINC.	RADIOLOGIE	PL	1	1	
2096	ASISTENT MEDICAL	MEDICINĂ GENERALĂ	PL	1	1	
2097	ÎNGRUIȚOR		G	1	1	
2098	ÎNGRUIȚOR		G	1	1	
2099	ÎNGRUIȚOR		G	1	1	

COMPARTIMENT ANALIZE
MEDICALE(B.K.)

2100	BIOLOG PRINCIPAL	BIOLOGIE	S	1	1	
2101	BIOLOG PRINCIPAL	BIOLOGIE	S	1	1	
2102	ASISTENT MEDICAL PRINC.	LABORATOR	M	1	1	VACANT
2103	ASISTENT MEDICAL DEB.	LABORATOR	PL	1	1	VACANT

DISPENSAR TBC - SCORNICEȘTI**DISPENSAR TBC - DRĂGĂNEȘTI-OLT****CABINET DIABET ZAHARAT,
NUTRIȚIE ȘI BOLI METABOLICE
- DRĂGĂNEȘTI -OLT****AMBULATORIUL INTEGRAT
SPITALULUI****CABINETE ÎN
SLATINA**

	2104 ASISTENT MEDICAL PRINC.	LABORATOR	PL	1	VACANT
	2105 MEDIC PRIMAR	PNEUMOLOGIE	S	1	
	2106 ASISTENT MEDICAL PRINC.	MEDICINĂ GENERALĂ	PL	1	
	2107 ASISTENT MEDICAL PRINC.	MEDICINĂ GENERALĂ	PL	1	
	2108 MEDIC SPECIALIST	PNEUMOLOGIE	S	1	
	2109 ASISTENT MEDICAL PRINC.	MEDICINĂ GENERALĂ	PL	1	
	2110 ASISTENT MEDICAL PRINC.	LABORATOR	PL	1	
	2111 ASISTENT MEDICAL PRINC.	RADIOLOGIE	PL	1	
	2112 ÎNGRIJITOR		G	1	
	2113 ASISTENT MEDICAL	MEDICINĂ GENERALĂ	PL	1	VACANT
	2114 ASISTENT MEDICAL	MEDICINĂ GENERALĂ	PL	1	VACANT
	2115 ASISTENT MEDICAL PRINC.	MEDICINĂ GENERALĂ	PL	1	VACANT
	2116 ASISTENT MEDICAL PRINC.	PEDIATRIE	PL	1	
	2117 ASISTENT MEDICAL PRINC.	MEDICINĂ GENERALĂ	PL	1	
	2118 ASISTENT MEDICAL DEB.	MEDICINĂ GENERALĂ	PL	1	VACANT
	2119 ASISTENT MEDICAL PRINC.	MEDICINĂ GENERALĂ	PL	1	
	2120 ASISTENT MEDICAL PRINC.	MEDICINĂ GENERALĂ	PL	1	
	2121 ASISTENT MEDICAL PRINC.	MEDICINĂ GENERALĂ	PL	1	
	2122 ASISTENT MEDICAL DEB.	MEDICINĂ GENERALĂ	PL	1	VACANT
	2123 ASISTENT MEDICAL PRINC.	MEDICINĂ GENERALĂ	PL	1	
	2124 ASISTENT MEDICAL PRINC.	MEDICINĂ GENERALĂ	S	1	
	2125 ASISTENT MEDICAL PRINC.	MEDICINĂ GENERALĂ	PL	1	
	2126 ASISTENT MEDICAL PRINC.	MEDICINĂ GENERALĂ	PL	1	
	2127 ASISTENT MEDICAL PRINC.	MEDICINĂ GENERALĂ	PL	1	
	2128 ASISTENT MEDICAL PRINC.	MEDICINĂ GENERALĂ	PL	1	
	2129 ASISTENT MEDICAL DEB.	MEDICINĂ GENERALĂ	PL	1	VACANT
	2130 ASISTENT MEDICAL DEB.	MEDICINĂ GENERALĂ	PL	1	VACANT
	2131 ASISTENT MEDICAL PRINC.	MEDICINĂ GENERALĂ	PL	1	
	2132 ASISTENT MEDICAL PRINC.	MEDICINĂ GENERALĂ	PL	1	
	2133 ASISTENT MEDICAL PRINC.	MEDICINĂ GENERALĂ	PL	1	
	2134 ASISTENT MEDICAL PRINC.	MEDICINĂ GENERALĂ	PL	1	
	2135 ASISTENT MEDICAL PRINC.	MEDICINĂ GENERALĂ	PL	1	
	2136 ASISTENT MEDICAL PRINC.	MEDICINĂ GENERALĂ	PL	1	
	2137 ASISTENT MEDICAL PRINC.	MEDICINĂ GENERALĂ	S	1	
	2138 ASISTENT MEDICAL PRINC.	MEDICINĂ GENERALĂ	PL	1	
	2139 ASISTENT MEDICAL PRINC.	MEDICINĂ GENERALĂ	PL	1	
	2140 ASISTENT MEDICAL PRINC.	MEDICINĂ GENERALĂ	PL	1	
	2141 MEDIC SPECIALIST	ALERGOLOGIE	S	1	VACANT
	2142 ASISTENT MEDICAL DEB.	MEDICINĂ GENERALĂ	PL	1	VACANT

CABINET PSIHIATRIE	2143 ASISTENT MEDICAL PRINC.	MEDICINĂ GENERALĂ	PL	1	
	2144 ASISTENT MEDICAL PRINC.	PEDIATRIE	PL	1	
CABINET RECUPERARE, MEDICINĂ FIZICĂ ȘI BALNEOLOGIE	2145 ASISTENT MEDICAL DEB.	MEDICINĂ GENERALĂ	PL	1	VACANT
	2146 ASISTENT MEDICAL DEB.	MEDICINĂ GENERALĂ	PL	1	VACANT
CABINET CHIRURGIE TORACICĂ	2147 ASISTENT MEDICAL DEB.	MEDICINĂ GENERALĂ	PL	1	VACANT
CABINET CHIRURGIE PLASTICĂ ȘI MICROCHIRURGIE	2148 ASISTENT MEDICAL PRINC.	MEDICINĂ GENERALĂ	PL	1	
CABINET GASTRO ENTEROLOGIE	2149 ASISTENT MEDICAL PRINC.	MEDICINĂ GENERALĂ	PL	1	
	2150 ASISTENT MEDICAL	MEDICINĂ GENERALĂ	PL	1	VACANT
CABINET GERIATRIE ȘI GERONTOLOGIE	2151 MEDIC SPECIALIST	GERIATRIE	S	1	VACANT
	2152 ASISTENT MEDICAL PRINC.	MEDICINĂ GENERALĂ	PL	1	
CABINET PNEUMOLOGIE	2153 ASISTENT MEDICAL PRINC.	MEDICINĂ GENERALĂ	PL	1	
	2154 ASISTENT MEDICAL	MEDICINĂ GENERALĂ	PL	1	VACANT
CABINET CHIRURGIE ORALĂ ȘI MAXILO- FACIALĂ	2155 ASISTENT MEDICAL DEB.	MEDICINĂ GENERALĂ	PL	1	VACANT
	2156 ASISTENT MEDICAL DEB.	MEDICINĂ GENERALĂ	PL	1	VACANT
CABINET HEMATOLOGIE	2157 ASISTENT MEDICAL DEB.	MEDICINĂ GENERALĂ	PL	1	VACANT
CABINET CHIRURGIE ȘI ORTOPEDIE INFANTILĂ	2158 ASISTENT MEDICAL PRINC.	MEDICINĂ GENERALĂ	PL	1	
	2159 ASISTENT MEDICAL PRINC.	MEDICINĂ GENERALĂ	PL	1	VACANT
CABINETE PEDIATRIE	2160 ASISTENT MEDICAL PRINC.	MEDICINĂ GENERALĂ	PL	1	VACANT
	2161 ASISTENT MEDICAL PRINC.	MEDICINĂ GENERALĂ	PL	1	
CABINET DERMATOVENEROLO GIE COPIL	2162 SORA PRINC.	MEDICALĂ	M	1	VACANT
CABINET NEUROPSHIATRIE INFANTILĂ	2163 ASISTENT MEDICAL DEB.	MEDICINĂ GENERALĂ	PL	1	VACANT
CABINET GENETICĂ MEDICALĂ	2164 MEDIC SPECIALIST	GENETICĂ MEDICALĂ	S	1	VACANT
	2165 ASISTENT MEDICAL DEB.	MEDICINĂ GENERALĂ	PL	1	VACANT
CABINET REUMATOLOGIE	2166 ASISTENT MEDICAL PRINC.	MEDICINĂ GENERALĂ	PL	1	
CABINET ORTOPTICĂ CABINET AUDIOLOGIE	2167 ASISTENT MEDICAL DEB.	MEDICINĂ GENERALĂ	PL	1	VACANT
	2168 ASISTENT MEDICAL	MEDICINĂ GENERALĂ	PL	1	VACANT
	2169 ASISTENT MEDICAL PRINC.	MEDICINĂ GENERALĂ	PL	1	
CABINET LOGOPEDIE	2170 LOGOPED DEB.	LOGOPEDIE	S	1	VACANT

CABINET PSIHLOGIE SALI DE TRATAMENTE	2171 PSIHLOG PRACTICANT	PSIHLOGIE	S	1	1	
	2172 ASISTENT MEDICAL PRINC.	MEDICINĂ GENERALĂ	PL	1	1	VACANT
	2173 ASISTENT MEDICAL	MEDICINĂ GENERALĂ	PL	1	1	VACANT
REGISTRATURĂ MEDICALĂ	2174 REGISTRATOR MED. PRINC.		M	1	1	VACANT
	2175 REGISTRATOR MED. PRINC.		M	1	1	
	2176 REGISTRATOR MED. PRINC.		M	1	1	VACANT
	2177 REGISTRATOR MED. PRINC.		M	1	1	
	2178 REGISTRATOR MED. PRINC.		M	1	1	
	2179 REGISTRATOR MED. PRINC.		M	1	1	
	2180 REGISTRATOR MED. PRINC.		M	1	1	
	2181 REGISTRATOR MED. P		M	1	1	VACANT
	2182 REGISTRATOR MED.		M	1	1	
	2183 REGISTRATOR MED.		M	1	1	
	2184 REGISTRATOR MED.		M	1	1	
	2185 ÎNGRUIJOR		G	1	1	
INGRUIJORI	2186 ÎNGRUIJOR		G	1	1	
	2187 ÎNGRUIJOR		G	1	1	
	2188 ÎNGRUIJOR		G	1	1	
	2189 ÎNGRUIJOR		G	1	1	
	2190 ÎNGRUIJOR		G	1	1	
	2191 ÎNGRUIJOR		G	1	1	VACANT
	2192 ÎNGRUIJOR		G	1	1	
	2193 ÎNGRUIJOR		G	1	1	
	2194 ÎNGRUIJOR		G	1	1	VACANT
	2195 ÎNGRUIJOR		G	1	1	VACANT
	2196 ÎNGRUIJOR		G	1	1	VACANT
	2197 ÎNGRUIJOR		G	1	1	VACANT
CABINETE ÎN SCORNICEȘTI						
CABINET MEDICINĂ INTERNĂ	2198 MEDIC SPECIALIST	MEDICINĂ INTERNĂ	S	1	1	VACANT
	2199 ASISTENT MEDICAL DEB.	MEDICINĂ GENERALĂ	PL	1	1	VACANT
CABINET OBSTETRICĂ- GINECOLOGIE	2200 MEDIC SPECIALIST	OBST. GINEC.	S	1	1	VACANT
	2201 ASISTENT MEDICAL DEB.	MEDICINĂ GENERALĂ	PL	1	1	VACANT
CABINET DERMATOVENEROLO GIE	2202 MEDIC PRIMAR	DERMATO-VENERO.	S	1	1	
	2203 MEDIC SPECIALIST	DERMATO-VENERO.	S	1	1	VACANT
	2204 ASISTENT MEDICAL DEB.	MEDICINĂ GENERALĂ	PL	1	1	VACANT
	2205 ASISTENT MEDICAL DEB.	MEDICINĂ GENERALĂ	PL	1	1	VACANT
CABINET PEDIATRIE	2206 MEDIC SPECIALIST	PEDIATRIE	S	1	1	
	2207 MEDIC SPECIALIST	PEDIATRIE	S	1	1	VACANT
	2208 ASISTENT MEDICAL PRINC.	PEDIATRIE	PL	1	1	VACANT
	2209 ASISTENT MEDICAL DEB.	MEDICINĂ GENERALĂ	PL	1	1	VACANT
CABINET PNEUMOLOGIE	2210 MEDIC SPECIALIST	PNEUMOTIZIOLOGIE	S	1	1	VACANT
	2211 ASISTENT MEDICAL DEB.	MEDICINĂ GENERALĂ	PL	1	1	VACANT
CABINET CARDIOLOGIE	2212 MEDIC SPECIALIST	CARDIOLOGIE	S	1	1	VACANT
	2213 ASISTENT MEDICAL DEB.	MEDICINĂ GENERALĂ	PL	1	1	VACANT
CABINETE ÎN DRĂGĂNEȘTI -OLT						
CABINET NEUROLOGIE	2214 ASISTENT MEDICAL	MEDICINĂ GENERALĂ	PL	1	1	VACANT

SERVICIUL DE MANAGEMENT AL CALITĂȚII SERVICIILOR DE SĂNĂȚATE

CABINET MEDICINĂ INTERNĂ	2215 ASISTENT MEDICAL PRINC.	MEDICINĂ GENERALĂ	PL	1	VACANT
CABINET PEDIATRIE	2216 ASISTENT MEDICAL	MEDICINĂ GENERALĂ	PL	1	VACANT
	2217 ASISTENT MEDICAL	MEDICINĂ GENERALĂ	PL	1	VACANT
RECOLTARE PROBE BIOLOGICE	2218 ASISTENT MEDICAL	MEDICINĂ GENERALĂ	PL	1	VACANT
INGRUIȚORI	2219 ASISTENT MEDICAL DEB.	MEDICINĂ GENERALĂ	PL	1	VACANT
	2220 INGRUIȚOR	M/G	M/G	1	VACANT
	2221 INGRUIȚOR	M/G	M/G	1	VACANT
	2222 INGRUIȚOR	M/G	M/G	1	VACANT

2223 ȘEF SERVICIU I		S		1	
2224 MEDIC PRIMAR	MEDICINĂ GENERALĂ	S		1	
2225 MEDIC	MEDICINĂ GENERALĂ	S		1	VACANT
2226 REFERENT DE SPEC. I		S		1	
2227 REFERENT DE SPEC. I		S		1	
2228 REFERENT DE SPEC. III		S		1	

MEDICINĂ DE FAMILIE SĂNĂȚATE PUBLICĂ ȘI MANAGEMENT

înființare

2229 MEDIC SPECIALIST		S		1	VACANT
2230 MEDIC SPECIALIST		S		1	VACANT TEMPORAR
2231 REFERENT DE SPEC. I		S		1	
2232 CONSILIER I		S		1	
2233 ȘEF BIROU II		S		1	VACANT
2234 AUDITOR GRADUL I		S		1	VACANT
2235 AUDITOR GRADUL I		S		1	
2236 AUDITOR GRADUL II		S		1	

BIROUL JURIDIC ȘI RELAȚII CU PUBLICUL

COMPARTIMENTUL JURIDIC	2237 ȘEF BIROU II	S		1	
	2238 CONSILIER JURIDIC II	S		1	VACANT
	2239 CONSILIER JURIDIC IA	S		1	
COMPARTIMENTUL RELAȚII CU PUBLICUL	2240 CONSILIER JURIDIC I	S		1	
	2241 PREOT I	S		1	

COMPARTIMENTUL CULTE DIRECȚIA RESURSE UMANE, TEHNICĂ ȘI ADMINISTRATIVĂ

SERVICIUL RESURSE UMANE, NORMARE, ORGANIZARE

2242 DIRECTOR II		S		1	
2243 ȘEF SERVICIU II		S		1	
2244 REFERENT DE SPEC. I		S		1	
2245 REFERENT DE SPEC. II		S		1	
2246 ECONOMIST GRADUL IA		S		1	
2247 ECONOMIST GRADUL IA		S		1	
2248 ECONOMIST GRADUL IA		S		1	
2249 REFERENT DE SPEC. III		S		1	
2250 REFERENT DE SPEC. III		S		1	

BIROUL DE INFORMATICA

2251 REFERENT DE SPEC. I S 1 1
 2252 ȘEF BIROU II S 1 1
 2253 ANALIST IA S 1 1
 2254 INGINER DE SISTEM IA S 1 1
 2255 INGINER DE SISTEM IA S 1 1

**COMPARTIMENTUL
INTERN DE PREVENIRE ȘI
PROTECTIE**

2256 INGINER SPEC. IA S 1 1
 2257 REFERENT DE SPEC. DEB. S 1 1

**SERVICIUL
ADMINISTRATIV,
APROVIZIONARE ȘI
TRANSPORT**

2258 ȘEF SERVICIU II S 1 VACANT ()
 2259 REFERENT DE SPEC. I S 1 1
 2260 ECONOMIST SPEC. IA S 1 1
 2261 INGINER SPEC. IA S 1 1
 2262 INGINER I S 1 1
 2263 REFERENT DE SPEC. II S 1 1
 2264 MERCEOLOG I M 1 1
 2265 REFERENT DE SPEC. II S 1 1
 2266 REFERENT DE SPEC. DEB. S 1 VACANT
 2267 MAGAZINER M 1 1
 2268 ARHIVAR M 1 1
 2269 CURIER G 1 1
 2270 FUNCTIONAR M:G VACANT
 2271 FUNCTIONAR M:G VACANT
 2272 FUNCTIONAR DEB. M:G VACANT
 2273 FUNCTIONAR DEB. M:G VACANT
 2274 FUNCTIONAR DEB. M:G VACANT

**PERSONAL DE
DESERVIRE**

**PERSONAL AUXILIAR
ADMINISTRATIV**

2275 ÎNGRUIJOR G 1 1
 2276 ÎNGRUIJOR G 1 1
 2277 ÎNGRUIJOR G 1 1
 2278 ÎNGRUIJOR G 1 1
 2279 ÎNGRUIJOR G 1 1
 2280 ÎNGRUIJOR G 1 1
 2281 ÎNGRUIJOR G 1 1
 2282 ÎNGRUIJOR G 1 1
 2283 ÎNGRUIJOR G 1 1
 2284 ÎNGRUIJOR G 1 1
 2285 ÎNGRUIJOR G 1 1
 2286 ÎNGRUIJOR G 1 1
 2287 ÎNGRUIJOR G 1 1
 2288 MUNC.CALIF. I. - PEIS.FLOR. G 1 1
 2289 MUNCITOR NECALIFICAT I G 1 1
 2290 MUNCITOR NECALIFICAT I G 1 1
 2291 MUNCITOR NECALIFICAT I G 1 1
 2292 MUNCITOR NECALIFICAT I G 1 1
 2293 MUNCITOR NECALIFICAT I M:G 1 VACANT
 2294 MUNCITOR NECALIFICAT I G 1 1
 2295 MUNC.CALIF. III - TELEFONIST G 1 1
 2296 MUNC.CALIF. III - TELEFONIST G 1 1
 2297 MUNC.CALIF. III - TELEFONIST G 1 1
 2298 MUNC.CALIF. IV - TELEFONIST G 1 1
 2299 MUNC.CALIF. IV - TELEFONIST G 1 VACANT

**ATELIERUL DE
INTREȚINERE ȘI
REPARAȚII INSTALAȚII,
UTILAJE, CLĂDIRI**

	2300	MUNC.CALIF.IV - TELEFONIST	M/G	1		
	2301	MUNC.CALIF. I - LENJER	G	1	VACANT	
	2302	MUNC.CALIF. I - LENJER	M/G	1	VACANT	
	2303	MUNC.CALIF. I - LENJER	G	1		
	2304	MUNC.CALIF. I - LENJER	G	1		
	2305	MUNC.CALIF. II - FRIZER	G	1		
	2306	MUNC.CALIF. IV - FRIZER	M/G	1	VACANT	
	2307	MUNC.CALIF. I - BUCĂȚĂR	G	1		
	2308	MUNC.CALIF. I - BUCĂȚĂR	M/G	1	VACANT	
	2309	MUNC.CALIF. I - BUCĂȚĂR	G	1		
	2310	MUNC.CALIF. I - BUCĂȚĂR	G	1		
	2311	MUNC.CALIF. I - BUCĂȚĂR	G	1		
	2312	MUNC.CALIF. I - BUCĂȚĂR	M/G	1	VACANT	
	2313	MUNC.CALIF.IV-BUCĂȚĂR	M/G	1		
	2314	MUNCIȚOR NECALIFICAT I	M/G	1	VACANT	
	2315	MUNCIȚOR NECALIFICAT I	G	1	VACANT	
	2316	MUNCIȚOR NECALIFICAT I	G	1		
	2317	MUNCIȚOR NECALIFICAT I	G	1		
	2318	MUNCIȚOR NECALIFICAT I	G	1		
	2319	MUNCIȚOR NECALIFICAT I	G	1		
	2320	MUNCIȚOR NECALIFICAT I	G	1	VACANT	
	2321	MUNCIȚOR NECALIFICAT I	G	1		
	2322	MUNCIȚOR NECALIFICAT I	G	1		
	2323	MUNCIȚOR NECALIFICAT I	G	1		
	2324	MUNCIȚOR NECALIFICAT I	G	1		
	2325	MUNCIȚOR NECALIFICAT I	G	1		
	2326	MUNCIȚOR NECALIFICAT I	G	1		
	2327	MUNCIȚOR NECALIFICAT I	G	1		
	2328	MUNCIȚOR NECALIFICAT I	G	1		
	2329	MUNCIȚOR NECALIFICAT I	G	1		
	2330	ȘOFER II	G	1		
	2331	ȘOFER II	G	1		
	2332	ȘOFER II	G	1		
	2333	ȘOFER II	G	1		
	2334	ȘOFER AUTOSANITARĂ II	M			
	2335	ȘOFER AUTOSANITARĂ III	G		VACANT	
	2336	ȘEF ATELIERI II	S	1	VACANT ()
	2337	INGINER DEB.	S	1		
	2338	INGINER SPEC. IA	S	1		
	2339	ȘEF FORMAȚIE		1	VACANT ()
FORMAȚIE REPARAȚII CLĂDIRI, INSTALAȚII SANITARE	2340	MUNC.CALIF. IV - INSTALATOR	G	1		
	2341	MUNC.CALIF. I - INSTALATOR	G	1		
	2342	MUNC.CALIF. I - INSTALATOR	G	1	VACANT	
	2343	MUNC.CALIF. I - INSTALATOR	G	1		
	2344	MUNC.CALIF. I - INSTALATOR	G	1		
	2345	MUNC.CALIF. I - INSTALATOR	G	1		
	2346	MUNC.CALIF. III - INSTALATOR	G	1		
	2347	MUNC.CALIF. I - INSTALATOR	G	1		
	2348	MUNC.CALIF. I - INSTALATOR	G	1		
	2349	MUNC.CALIF. I - SUDOR	G	1		
	2350	MUNC.CALIF. III - FOCHIST	G	1	VACANT	

2351	MUNC.CALIF. IV- FOCHIST	G	1	VACANT
2352	MUNC.CALIF. I- FOCHIST	G	1	VACANT
2353	MUNC.CALIF. I- FOCHIST	G	1	
2354	MUNC.CALIF. I- FOCHIST	G	1	
2355	MUNC.CALIF. I- FOCHIST	G	1	
2356	MUNC.CALIF. I- FOCHIST	G	1	
2357	MUNC.CALIF. III- FOCHIST	M:G	1	
2358	MUNC.CALIF. IV- FOCHIST	M:G	1	VACANT
2359	MUNC.CALIF. I- ZUGRAV	G	1	VACANT
2360	MUNC.CALIF. I- ZUGRAV	G	1	
2361	MUNC.CALIF. I- ZUGRAV	G	1	VACANT
2362	MUNC.CALIF. I- ZUGRAV	G	1	
2363	MUNC.CALIF. I- ZIDAR	M:G	1	
2364	MUNC.CALIF. I- ZIDAR	G	1	
2365	MUNC.CALIF. I- TAMPLAR	G	1	VACANT
2366	MUNC.CALIF. I- TAMPLAR	G	1	

FORMAȚIE
INTREȚINERE ȘI
REPARAȚII
INSTALAȚII
ELECTRICE

2367	SEF FORMAȚIE		1	VACANT
2368	MUNC.CALIF. II- ELECTRICIAN	G	1	
2369	MUNC.CALIF. I- ELECTRICIAN	G	1	VACANT
2370	MUNC.CALIF. IV- ELECTRICIAN	G	1	
2371	MUNC.CALIF. I- ELECTRICIAN	G	1	
2372	MUNC.CALIF. I- ELECTRICIAN	G	1	
2373	MUNC.CALIF. I- ELECTRICIAN	G	1	
2374	MUNC.CALIF. I- ELECTRICIAN	G	1	
2375	MUNC.CALIF. I- ELECTRICIAN	G	1	
2376	MUNC.CALIF. I- FRIGOTEHNIST	G	1	VACANT
2377	MUNC.CALIF. IV- INS. FRIGOTEHNIST	G	1	
2378	MUNC.CALIF. I- LIFTIER	G	1	
2379	MUNC.CALIF. IV- LIFTIER	G	1	VACANT
2380	MUNC.CALIF. I- LIFTIER	G	1	VACANT
2381	MUNC.CALIF. I- LIFTIER	G	1	
2382	MUNC.CALIF. I- LIFTIER	G	1	
2383	MUNC.CALIF. IV- LIFTIER	G	1	
2384	MUNC.CALIF. I- LIFTIER	G	1	
2385	MUNC.CALIF. I- LIFTIER	G	1	
2386	MUNC.CALIF. I- LIFTIER	G	1	
2387	MUNC.CALIF. II- LIFTIER	G	1	VACANT
2388	MUNC.CALIF. IV- LIFTIER	M:G	1	
2389	MUNC.CALIF. I- LIFTIER	G	1	
2390	MUNC.CALIF. I- LIFTIER	G	1	
2391	MUNC.CALIF. III- LIFTIER	M	1	
2392	MUNC.CALIF. II- LIFTIER	G	1	
2393	MUNC.CALIF. III- LIFTIER	G	1	VACANT
2394	MUNC.CALIF. IV- LIFTIER	G	1	
2395	MUNC.CALIF. IV- LIFTIER	G	1	
2396	MUNC.CALIF. IV- LIFTIER	G	1	
2397	MUNC.CALIF. IV- LIFTIER	M	1	
2398	MUNC.CALIF. I- LĂCĂTUȘ MEC.	G	1	
2399	MUNC.CALIF. IV- LĂCĂTUȘ MEC.	G	1	VACANT
2400	MUNC.CALIF. I- LĂCĂTUȘ MEC.	G	1	
2401	MUNC.CALIF. I- LĂCĂTUȘ MEC.	G	1	
2402	MUNC.CALIF. I- LĂCĂTUȘ MEC.	G	1	
2403	MUNC.CALIF. I- LĂCĂTUȘ MEC.	G	1	

	COMPARTIMENTUL APARATURA MEDICALĂ			
SERVICIUL CONTABILITATE				
	2404 REFERENT DE SPEC. I	S		1
	2405 ȘEF SERVICIU II	S		1
	2406 ECONOMIST SPEC. IA	S		1
	2407 ECONOMIST SPEC. IA	S		1
	2408 ECONOMIST GRADUL IA	S		1
	2409 ECONOMIST II	S		1
BIROUL MONITORIZARE, CHELTUIELI ȘI VENITURI				
	2410 ȘEF BIROU II	S		1
	2411 ECONOMIST SPEC. IA	S		1
	2412 ECONOMIST GRADUL IA	S		1
BIROUL FINANCIAR				
	2413 ȘEF BIROU II	S		1
	2414 ECONOMIST SPEC. IA	S		1
	2415 ECONOMIST SPECIALIST IA	S		1
SERVICIUL SALARIZARE				
	2416 ȘEF SERVICIU II	S		1
	2417 ECONOMIST GRADUL IA	S		1
	2418 ECONOMIST GRADUL IA	S		1
	2419 ECONOMIST GRADUL IA	S		1
	2420 ECONOMIST SPEC. IA	S		1
SERVICIUL ACHIZITIIL PUBLICE				
	2421 ȘEF SERVICIU II	S		1
	2422 ECONOMIST SPEC. IA	S		1
	2423 ECONOMIST SPEC. IA	S		1
	2424 ECONOMIST SPEC. IA	S		1
	2425 ECONOMIST SPEC. IA	S		1
	2426 REFERENT DE SPEC. II	S		1
PERSONAL FINANȚAT DIN PROGRAME NAȚIONALE				
	ASISTENȚĂ PROGRAMUL NAȚIONAL 6 MEDICALĂ HIV/SIDA			
	2427 ASISTENT MEDICAL PRINC.	PL		1

SPITALUL JUDEȚEAN DE URGENȚĂ SLATINA
MANAGER,
Angela NICOLAE

CONSILIUL JUDEȚEAN OLT
Serviciul Resurse Umane și
Managementul Unităților Sanitare
Șef serviciu,
Laura BOCAI