



ROMÂNIA

CONSILIUL JUDEȚEAN OLT

Bd. A. I. Cuza Nr.14-SLATINA-Județul Olt-Cod 0500•Tel:0249/43.10.80• Fax: 0249/43.11.22

HOTĂRÂRE

cu privire la aprobarea organigramei și statului de funcții ale centrului rezidențial pentru persoane adulte cu handicap "Centrul de Îngrijire și Asistență Șopârlia", serviciu social cu cazare fără personalitate juridică în structura Direcției Generale de Asistență Socială și Protecția Copilului Olt

Având în vedere:

- **Referatul de aprobare nr.671/21.01.2021 al Președintelui Consiliului Județean Olt;**
- **Raportul nr.675/21.01.2021** al Serviciului Resurse Umane și Managementul Unităților Sanitare din cadrul aparatului de specialitate al Consiliului Județean Olt;
- **Avizul nr.870/27.01.2021** al Comisiei pentru Administrație Publică, Juridică, Apărarea Ordinii Publice, Respectarea Drepturilor Omului și Relații cu Cetățenii;
- **Avizul nr.880/27.01.2021** al Comisiei pentru Cultură, Învățământ, Activitate Științifică, Sănătate, Familie, Protecție Copii și Culte;
- **Avizul nr.886/27.01.2021** al Comisiei pentru Muncă, Protecție Socială, Activități Sportive și de Agrement;
- **Adresa** Direcției Generale de Asistență Socială și Protecția Copilului Olt nr.447/05.01.2021, înregistrată la Consiliul Județean Olt sub nr.85/05.01.2021;
- **prevederile Hotărârii Consiliului Județean Olt nr.88/26.05.2016** cu privire la aprobarea reorganizării Direcției Generale de Asistență Socială și Protecția Copilului Olt; aprobarea organigramei, numărului de personal și statului de funcții pentru Direcția Generală de Asistență Socială și Protecția Copilului Olt; aprobarea organigramelor, numărului de personal și statelor de funcții pentru unitățile subordonate Direcției Generale de Asistență Socială și Protecția Copilului Olt; aprobarea regulamentelor de organizare și funcționare pentru Direcția Generală de Asistență Socială și Protecția Copilului Olt și pentru unitățile subordonate, cu modificările și completările ulterioare;
- **prevederile Hotărârii Consiliului Județean Olt nr.64/29.03.2018** cu privire la aprobarea reorganizării Direcției Generale de Asistență Socială și Protecția Copilului Olt – aparatul propriu; aprobarea numărului de posturi, a organigramei, a statului de funcții și a Regulamentului de organizare și funcționare ale Direcției Generale de Asistență Socială și Protecția Copilului Olt – aparatul propriu, cu modificările ulterioare;
- **prevederile Hotărârii Consiliului Județean Olt nr.148/26.09.2019** cu privire la aprobarea organigramei și statului de funcții ale Direcției Generale de Asistență Socială și Protecția Copilului Olt – aparat propriu, cu modificările ulterioare;
- **prevederile art.1 și Anexa nr.4 (Planul de restructurare al Centrului de îngrijire și asistență Șopârlia)** la Hotărârea Consiliului Județean Olt nr.38/27.02.2020 cu privire la aprobarea Planurilor de restructurare a centrelor rezidențiale pentru persoanele adulte cu dizabilități cu o capacitate mai mare de 50 de locuri din structura Direcției Generale de Asistență Socială și Protecția Copilului Olt;

- prevederile Hotărârii Consiliului Județean Olt nr.1/28.01.2021 cu privire la înființarea centrului rezidențial pentru persoane adulte cu handicap "Centrul de Îngrijire și Asistență Șopârlița" ca serviciu social cu cazare fără personalitate juridică în structura Direcției Generale de Asistență Socială și Protecția Copilului Olt, prin restructurarea "Centrului de Îngrijire și Asistență Șopârlița";
- prevederile art.51 din Legea nr.448/2006 privind protecția și promovarea drepturilor persoanelor cu handicap, republicată, cu modificările și completările ulterioare;
- prevederile art.1, art.2 alin.(1), (2) și (5), art.112 și art.113 alin.(1) și (2) din Legea asistenței sociale nr.292/2011, cu modificările și completările ulterioare;
- prevederile art.I pct.7 și art.II din Ordonanța de urgență a Guvernului nr.69/2018 pentru modificarea și completarea Legii nr.448/2006 privind protecția și promovarea drepturilor persoanelor cu handicap;
- prevederile Standardelor specifice minime obligatorii de calitate pentru servicii sociale cu cazare de tip Centru de abilitare și reabilitare pentru persoane adulte cu dizabilități, Centru pentru viață independentă pentru persoane adulte cu dizabilități, Centru de îngrijire și asistență pentru persoane adulte cu dizabilități, înscrise în anexa nr.1 la Ordinul ministrului muncii și justiției sociale nr.82/2019;
- prevederile Metodologiei de elaborare a planului de restructurare a centrelor rezidențiale pentru persoanele adulte cu handicap aprobată prin Decizia Președintelui Autorității Naționale pentru Persoanele cu Dizabilități nr.878/2018,

În temeiul art.173 alin.(1) lit.a) și d), alin.(2) lit.c) și alin.(5) lit.b), art.182 alin.(1) și alin.(4) coroborat cu art.139 alin.(1) și art.196 alin.(1) lit.a) din Ordonanța de urgență a Guvernului nr.57/2019 privind Codul administrativ, cu modificările și completările ulterioare

CONSILIUL JUDEȚEAN OLT adoptă prezenta hotărâre.

Art. 1. Se aprobă organigrama și statul de funcții ale centrului rezidențial pentru persoane adulte cu handicap "Centrul de Îngrijire și Asistență Șopârlița", serviciu social cu cazare fără personalitate juridică în structura Direcției Generale de Asistență Socială și Protecția Copilului Olt, prevăzute în anexele nr.1 și 2, care fac parte integrantă din prezenta hotărâre.

Art. 2. La data intrării în vigoare a prezentei hotărâri, Anexele nr.6 și nr.33 la Hotărârea Consiliului Județean Olt nr.88/26.05.2016, cu modificările și completările ulterioare, precum și orice altă prevedere contrară își încetează aplicabilitatea.

Art. 3. Prezenta hotărâre se comunică Direcției Economice, Buget-Finanțe și Serviciului Resurse Umane și Managementul Unităților Sanitare din cadrul aparatului de specialitate al Consiliului Județean Olt, Direcției Generale de Asistență Socială și Protecția Copilului Olt în vederea aducerii la îndeplinire, Președintelui Consiliului Județean Olt și Instituției Prefectului – Județul Olt.

**PREȘEDINTE
Marius OPRESCU**

**Contrasemnează,
Secretar General al Județului
Marinela - Elena ILIE**

SLATINA, 28.01.2021

Nr.15

Ș.V./Ș.V./2ex.

Prezenta hotărâre a fost adoptată cu un număr de 31 de voturi „pentru” și o „neparticipare” la vot.

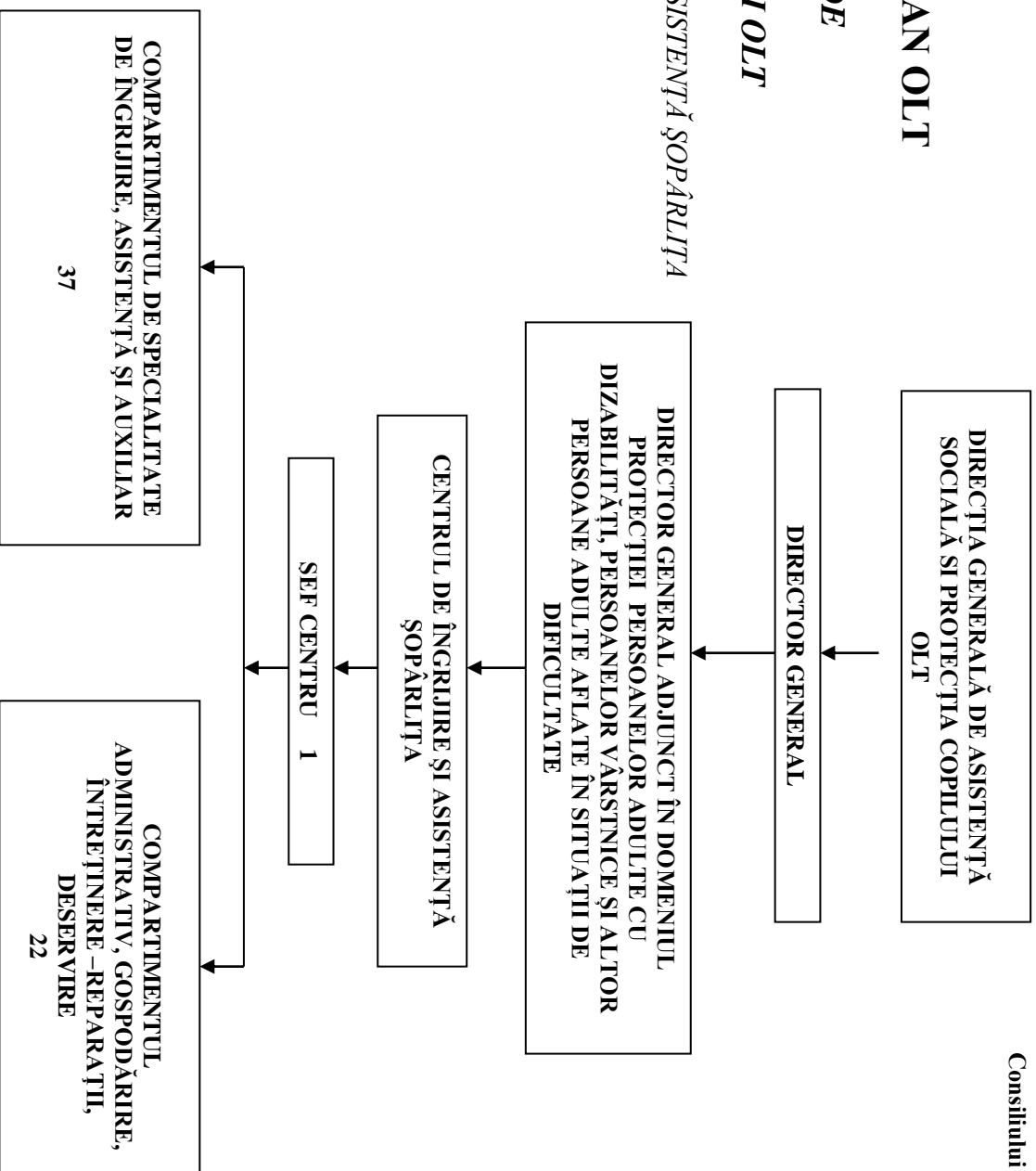
ORGANIGRAMA

Anexa nr. 1 la Hotărârea
Consiliului Județean Olt nr.15/28.01.2021

CONSILIUL JUDEȚEAN OLT

DIRECȚIA GENERALĂ DE ASISTENȚĂ SOCIALĂ ȘI PROTECȚIA COPILULUI OLT

CENTRUL DE ÎNGRIJIRE ȘI ASISTENȚĂ ȘOPĂRLIȚA
NR. POSTURI = 60



ȘEF SERVICIU,
Serviciul Resurse Umane și
Managementul Unităților Sanitare
Angela NICOLAE

STAT DE FUNCȚII

Nr. crt.	Numele și prenumele	Structura	Funcția aferentă personalului contractual		Gradul/treapta profesională	Nivelul studiilor	Observații
			Conducere	Execuție			
0	1	2	3	4	5	6	7
1		Conducere	Șef de centru		II	S	
2		Compartimentul de specialitate, de îngrijire, asistență și auxiliar		Psiholog	Practicant	S	
3				Asistent social	Principal	S	
4				Kinetoterapeut	Principal	S	
5				Medic	Specialist	S	
6				Instructor de ergoterapie	Principal	M	
7				Maseur	Principal	M	
8				Asistent medical	Principal	PL	
9				Asistent medical	Principal	PL	
10				Asistent medical	Principal	PL	
11				Asistent medical	Principal	PL	
12				Asistent medical		PL	
13				Asistent medical	Principal	PL	
14				Asistent medical	Principal	PL	
15				Asistent medical		PL	
16				Infirmieră		G	
17				Infirmieră		G	
18				Infirmieră		G	
19				Infirmieră		G	
20				Infirmieră		G	

21				Infirmieră		G	
22				Infirmieră		G	
23				Infirmieră		G	
24				Infirmieră		G	
25				Infirmieră		G	
26				Infirmieră		G	
27				Infirmieră		G	
28				Infirmieră		G	
29				Infirmieră		G	
30				Infirmieră		G	
31				Infirmieră		G	
32				Infirmieră		G	
33				Infirmieră		G	
34				Infirmieră		G	
35				Infirmieră		G	
36				Infirmieră		G	
37				Infirmieră	Debutant	G	
38				Infirmieră	Debutant	G	
39		Compartimentul administrativ, gospodărire, întreținere-reparații, deservire		Administrator	I	M	
40				Magaziner		M	
41				Funcționar		M	
42				Funcționar		M	
43				Spălătoreasă		G	
44				Muncitor calificat	I	G	
45				Muncitor calificat	I	G	
46				Muncitor calificat	I	G	
47				Muncitor calificat	I	G	
48				Muncitor calificat	I	G	
49				Muncitor calificat	I	G	
50				Muncitor calificat	III	G	
51				Muncitor calificat	I	G	
52				Muncitor calificat	IV	G	
53				Muncitor calificat	IV	G	
54	Vacant			Muncitor	IV	G	

				calificat			
55				Îngrijitor		G	
56				Îngrijitor		G	
57				Îngrijitor		G	
58				Îngrijitor		G	
59				Îngrijitor		G	
60				Îngrijitor		G	
TOTAL = 60							

**ȘEF SERVICIU,
Serviciul Resurse Umane și
Managementul Unităților Sanitare
Angela NICOLAE**