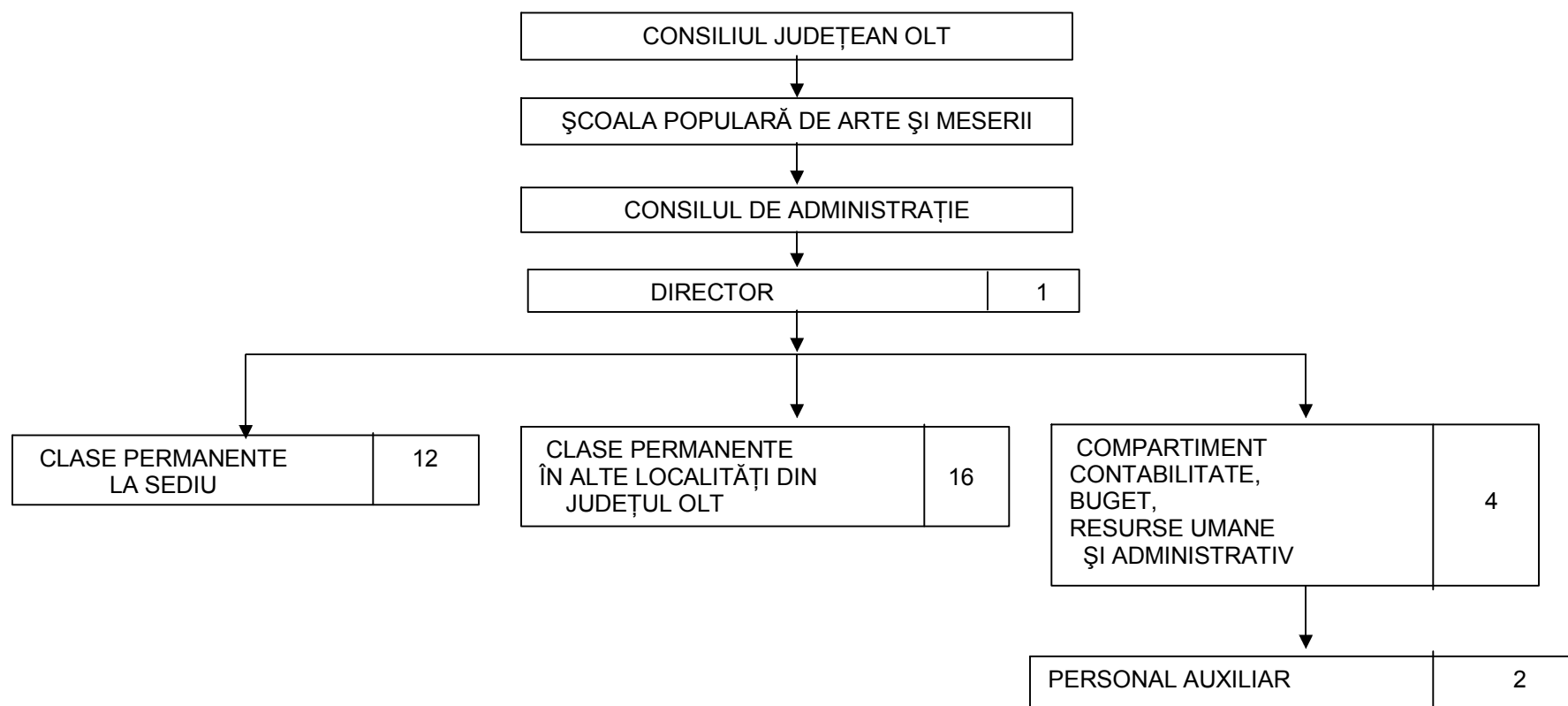


CONSILIUL JUDEȚEAN OLT
ȘCOALA POPULARĂ DE ARTE ȘI MESERII
Nr. posturi 35

APROB,
PREȘEDINTE
JENEL COPILĂU

ANEXA NR. 1
la Hotărarea Consiliului
Județean Olt nr. 77 din 27.09.2007

ORGANIGRAMĂ



ȘCOALA POPULARĂ DE ARTE ȘI MESERII
DIRECTOR,
Arald Marius FIERARU

CONSILIUL JUDEȚEAN OLT
DIRECTOR EXECUTIV,
Carmen Maria PĂUNESCU