

ORGANIGRAMA

CONSILIUL JUDEȚEAN OLT

DIRECȚIA GENERALĂ DE ASISTENȚĂ SOCIALĂ ȘI PROTECȚIA COPILULUI OLT

COMPLEX SERVICII PERSOANE ADULTE SLATINA

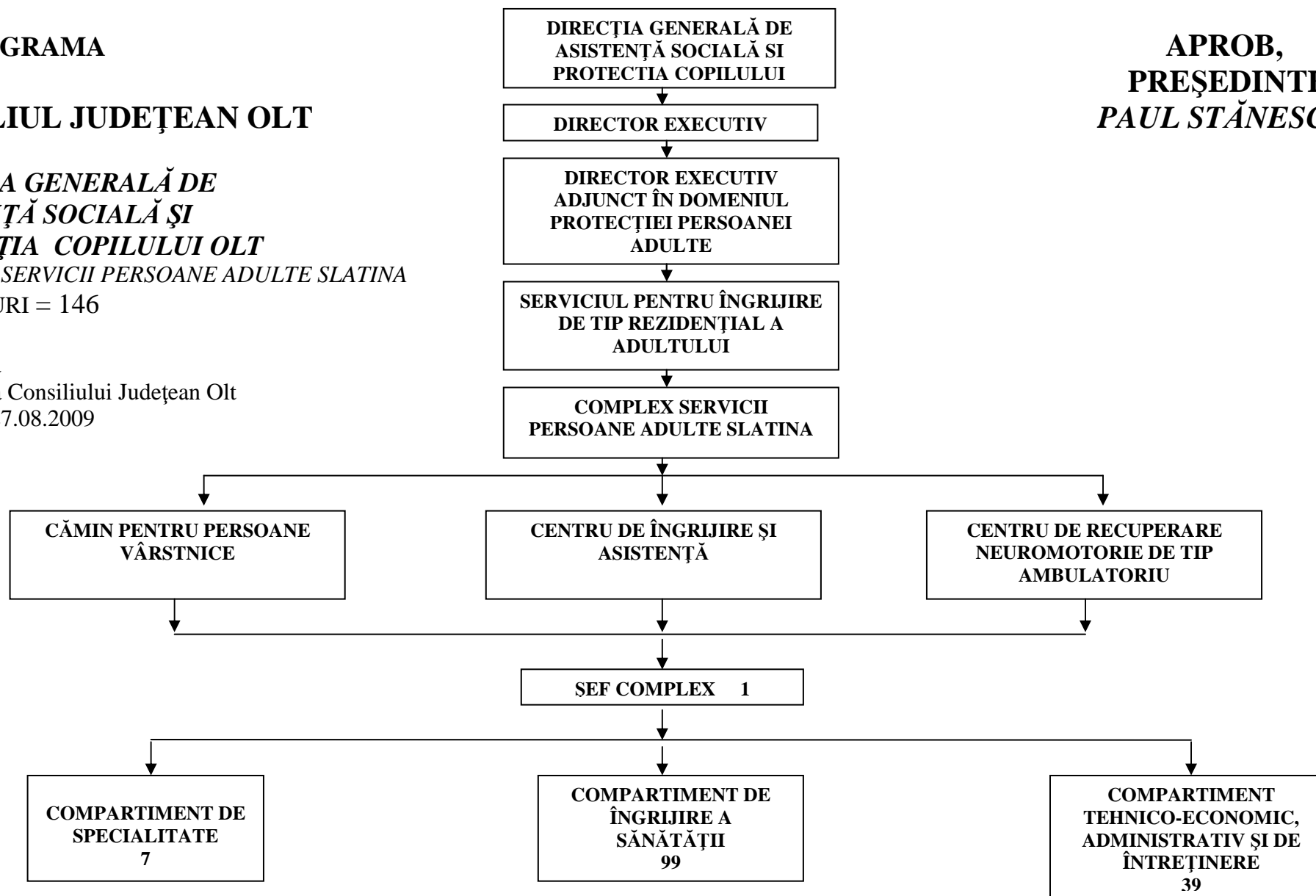
NR. POSTURI = 146

Anexa nr.1a

la Hotărârea Consiliului Județean Olt

nr. 113 din 27.08.2009

**APROB,
PREȘEDINTE
PAUL STĂNESCU**



**DIRECTOR EXECUTIV ,
DIRECȚIA GENERALĂ DE ASISTENȚĂ SOCIALĂ
ȘI PROTECȚIA COPILULUI OLT
LUMINIȚA TUDORA**

**CONSILIUL JUDEȚEAN OLT
Compartimentul Evidența Resurselor
Umane, Salarizare, Perfecționare
CONSTANTINA BĂLAN**