

ORGANIGRAMA

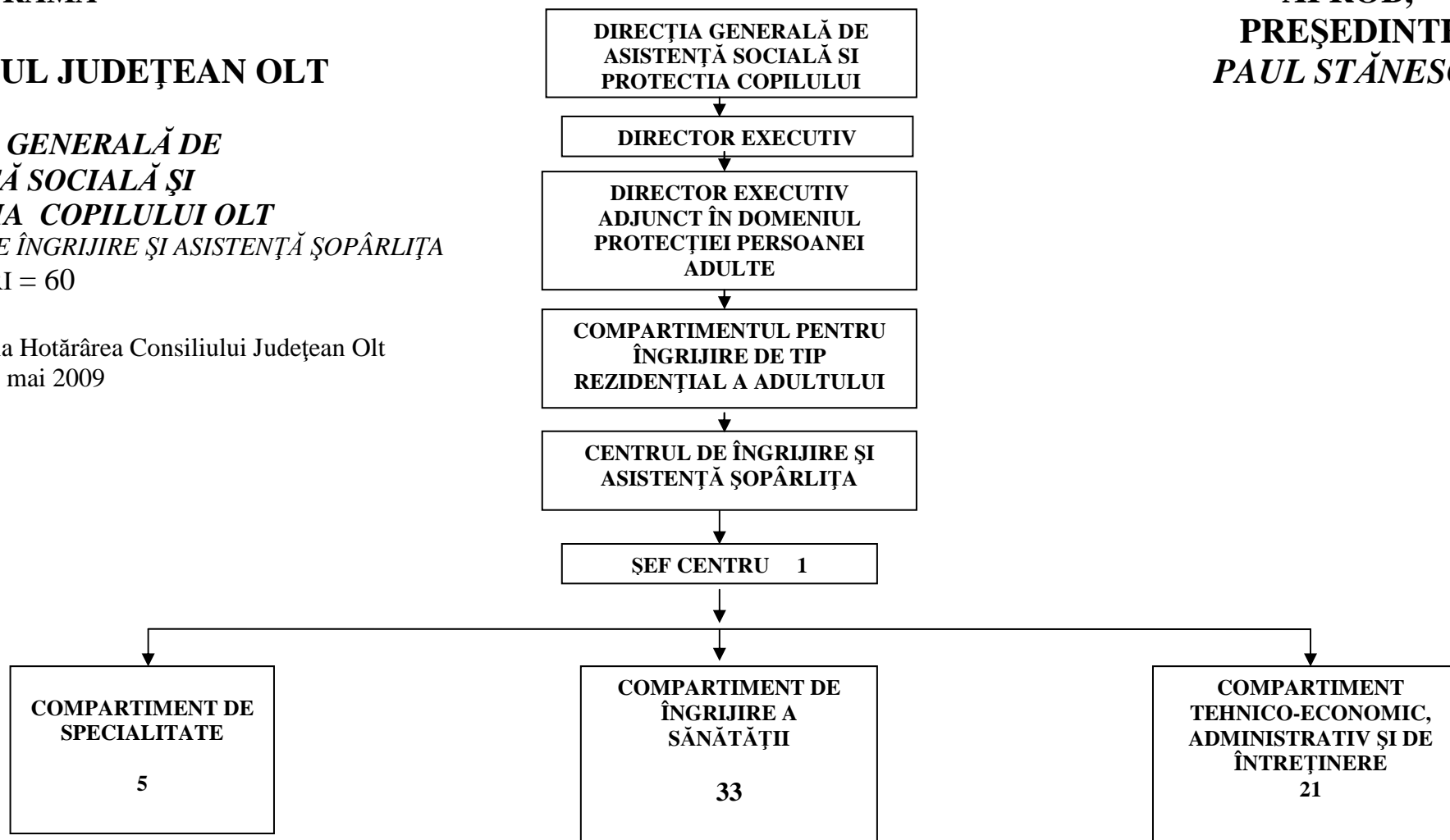
CONSILIUL JUDEȚEAN OLT

DIRECȚIA GENERALĂ DE ASISTENȚĂ SOCIALĂ ȘI PROTECȚIA COPILULUI OLT

CENTRUL DE ÎNGRIJIRE ȘI ASISTENȚĂ ȘOPÂRLIȚA
NR. POSTURI = 60

Anexa nr. 1a la Hotărârea Consiliului Județean Olt
nr. 69 din 28 mai 2009

**APROB,
PREȘEDINTE
PAUL STĂNESCU**



**DIRECTOR EXECUTIV ,
DIRECȚIA GENERALĂ DE ASISTENȚĂ SOCIALĂ
ȘI PROTECȚIA COPILULUI OLT
LUMINIȚA TUDORA**

**CONSILIUL JUDEȚEAN OLT
Compartimentul Evidența Resurselor
Umane, Salarizare, Perfecționare
CONSTANTINA BĂLAN**