

ORGANIGRAMA

CONSILIUL JUDEȚEAN OLT

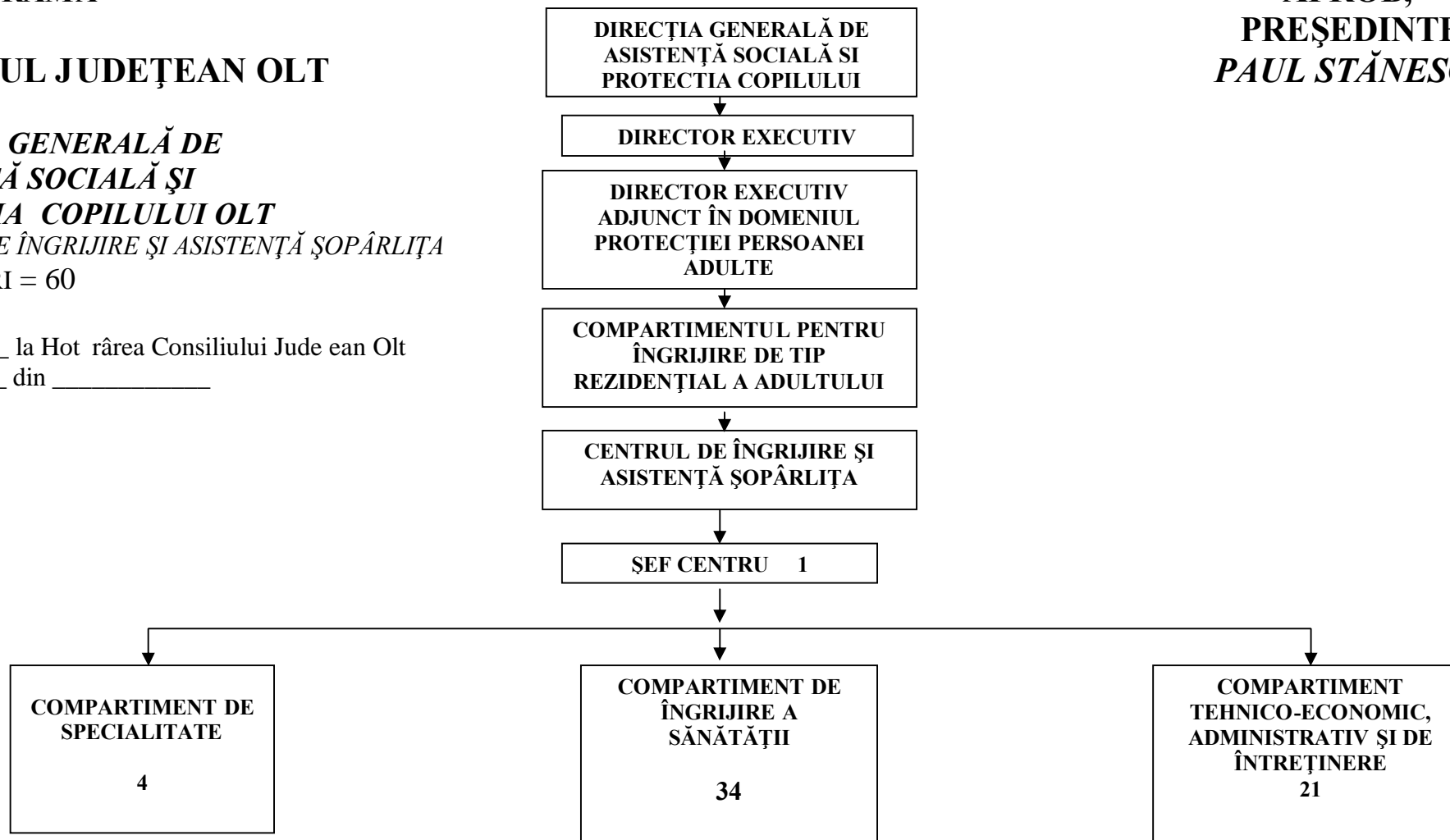
***DIRECȚIA GENERALĂ DE
ASISTENȚĂ SOCIALĂ ȘI
PROTECȚIA COPILULUI OLT***

CENTRUL DE ÎNGRIJIRE ȘI ASISTENȚĂ ȘOPÂRLIȚA

NR. POSTURI = 60

Anexa nr. ____ la Hotărârea Consiliului Judeean Olt
nr. _____ din _____

**APROB,
PREȘEDINTE
PAUL STĂNESCU**



**DIRECTOR EXECUTIV ,
DIRECȚIA GENERALĂ DE ASISTENȚĂ SOCIALĂ
ȘI PROTECȚIA COPILULUI OLT
LUMINIȚA TUDORA**

**CONSILIUL JUDEȚEAN OLT
Compartimentul Evidența Resurselor
Umane, Salarizare, Perfecționare**