

ORGANIGRAMA

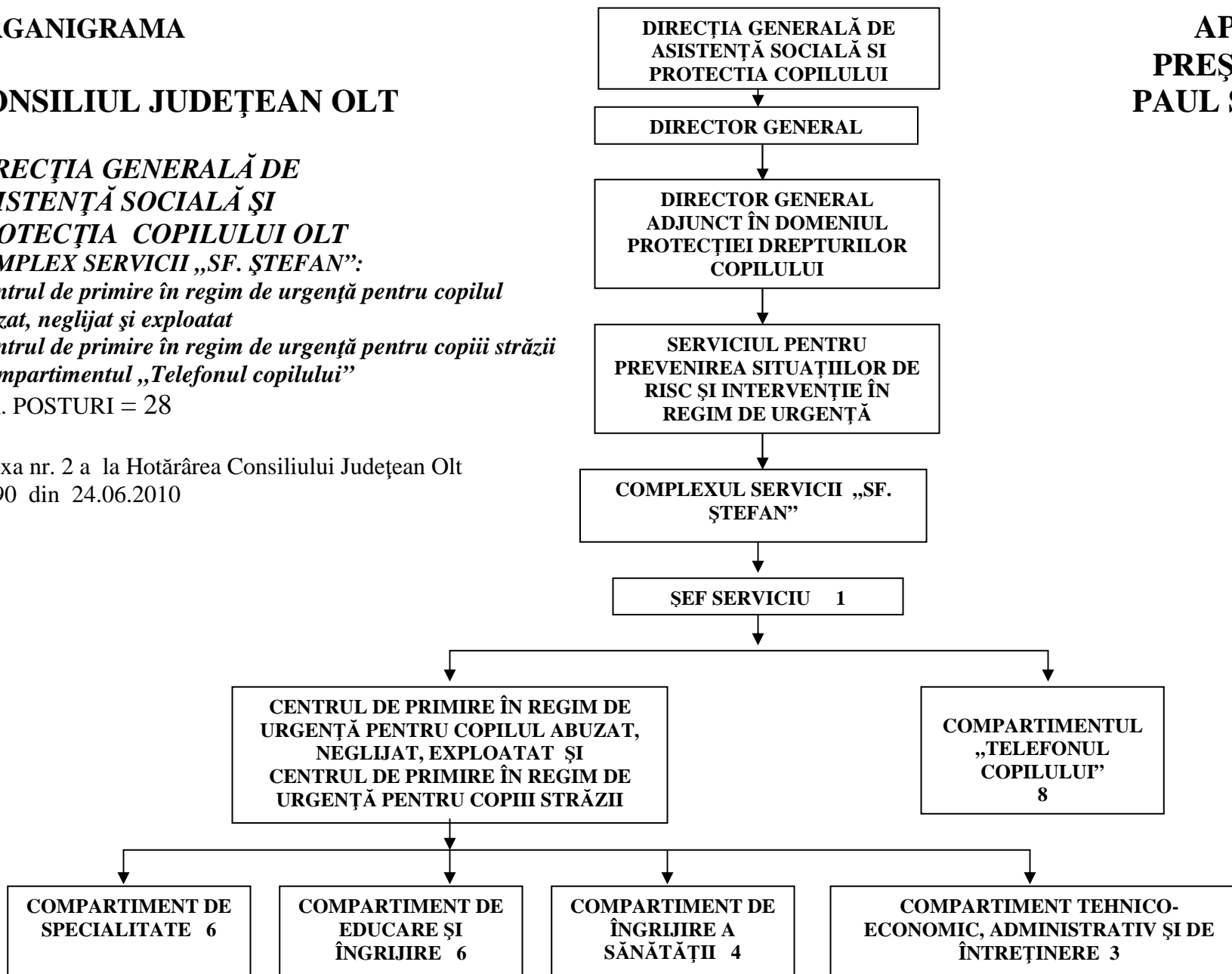
CONSILIUL JUDEȚEAN OLT

DIRECȚIA GENERALĂ DE ASISTENȚĂ SOCIALĂ ȘI PROTECȚIA COPILULUI OLT COMPLEX SERVICII „SF. ȘTEFAN”:

- Centrul de primire în regim de urgență pentru copilul abuzat, neglijat și exploatat
- Centrul de primire în regim de urgență pentru copiii străzii
- Compartimentul „Telefonul copilului”

NR. POSTURI = 28

Anexa nr. 2 a la Hotărârea Consiliului Județean Olt
nr. 90 din 24.06.2010



**APROB,
PREȘEDINTE
PAUL STĂNESCU**

**DIRECTOR GENERAL,
DIRECȚIA GENERALĂ DE ASISTENȚĂ SOCIALĂ
ȘI PROTECȚIA COPILULUI OLT
Constantin Stelian Emil MOȚ**

**CONSILIUL JUDEȚEAN OLT
Compartimentul Evidența Resurselor Umane,
Salarizare, Perfecționare
Constantina BĂLAN**