

**ORGANIGRAMA**

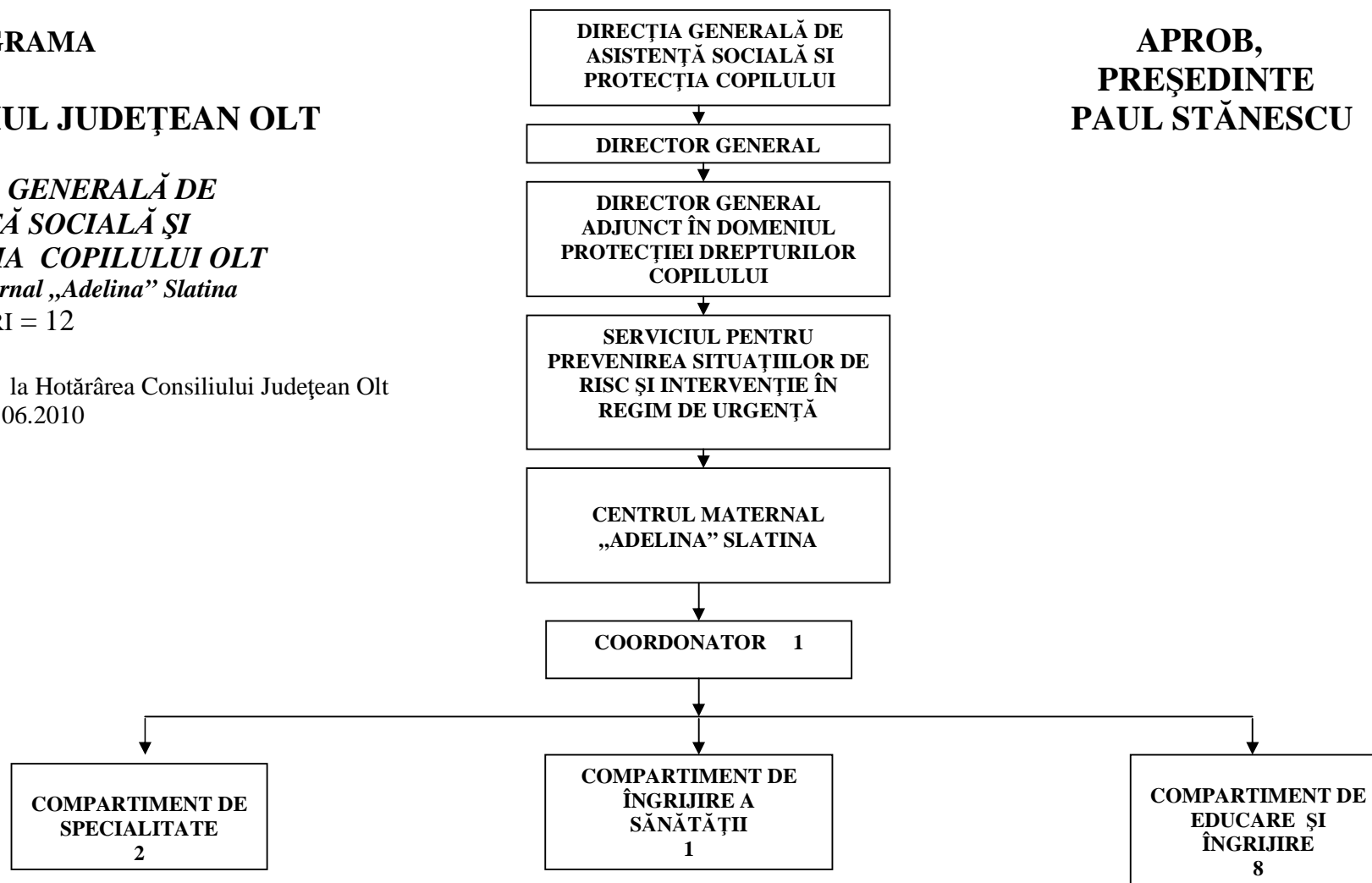
**CONSILIUL JUDEȚEAN OLT**

***DIRECȚIA GENERALĂ DE  
ASISTENȚĂ SOCIALĂ ȘI  
PROTECȚIA COPILULUI OLT***

*Centrul Maternal „Adelina” Slatina*

NR. POSTURI = 12

Anexa nr. 2 b la Hotărârea Consiliului Județean Olt  
nr. 90 din 24.06.2010



**APROB,  
PREȘEDINTE  
PAUL STĂNESCU**

**DIRECTOR GENERAL,  
DIRECȚIA GENERALĂ DE ASISTENȚĂ SOCIALĂ  
ȘI PROTECȚIA COPILULUI OLT  
Constantin Stelian Emil MOȚ**

**CONSILIUL JUDEȚEAN OLT  
Compartimentul Evidența Resurselor Umane,  
Salarizare, Perfecționare  
Constantina BALAN**