

ORGANIGRAMA

CONSILIUL JUDEȚEAN OLT

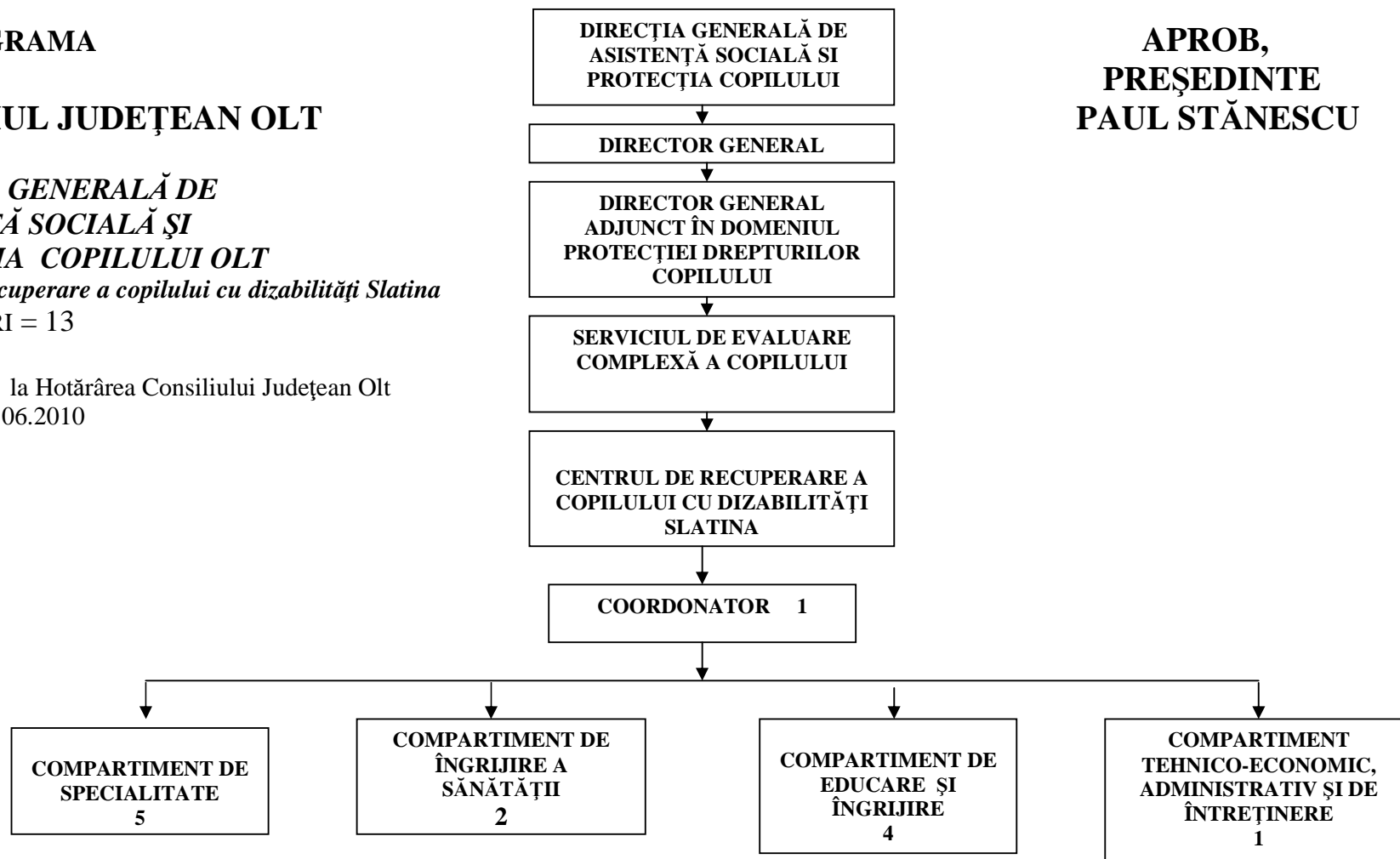
***DIRECȚIA GENERALĂ DE
ASISTENȚĂ SOCIALĂ ȘI
PROTECȚIA COPILULUI OLT***

Centrul de recuperare a copilului cu dizabilități Slatina

NR. POSTURI = 13

Anexa nr. 2 d la Hotărârea Consiliului Județean Olt
nr. 90 din 24.06.2010

**APROB,
PREȘEDINTE
PAUL STĂNESCU**



**DIRECTOR GENERAL,
DIRECȚIA GENERALĂ DE ASISTENȚĂ SOCIALĂ
ȘI PROTECȚIA COPILULUI OLT
Constantin Stelian Emil MOȚ**

**CONSILIUL JUDEȚEAN OLT
Compartimentul Evidența Resurselor Umane,
Salarizare, Perfecționare
Constantina BALAN**