

HOTĂRÂRE

cu privire la: **aprobare organigramă, număr de personal și stat de funcții pentru SPITALUL DE PNEUMOFTIZIOLOGIE SCORNICEȘTI**

Având în vedere:

- **expunerea de motive nr. 2545 din 23.03.2012** cu privire la aprobarea proiectului de hotărâre nr. 2546 din 23.03.2012;
- **adresa nr. 1348 din 22.03.2012 a Spitalului de Pneumoftiziologie Scornicești**, înregistrată la Consiliul Județean Olt sub nr. 2507/22.03.2012;
- **raportul nr. 2547 din 23.03.2012** al Serviciului Resurse Umane și Relații cu Instituții Subordonate din cadrul aparatului de specialitate al Consiliului Județean Olt;
- **raportul nr. 2690 din 27.03.2012** al Comisiei pentru cultură, învățământ, activitate științifică, sănătate, familie, protecție copii și culte;
- **raportul nr. 2691 din 27.03.2012** al Comisiei pentru administrație publică, juridică, apărarea ordinii publice, respectarea drepturilor omului și relații cu cetățenii;
- **raportul nr. 2692 din 27.03.2012** al Comisiei pentru studii economico-sociale, buget – finanțe, integrare europeană, administrarea domeniului public și privat al județului;
- **prevederile Hotărârii Consiliului Județean Olt nr. 91 din 24.06.2010** cu privire la aprobarea transferului managementului asistenței medicale al unor unități sanitare publice de la Direcția de Sănătate Publică Olt la Consiliul Județean Olt;
- **prevederile Hotărârii Consiliului Județean Olt nr. 77 din 28.06.2011** cu privire la aprobare preluare în cadrul structurii organizatorice a Spitalului de Pneumoftiziologie Scornicești a Dispensarului TBC Drăgănești Olt, din cadrul Centrului de Sănătate Drăgănești Olt și aprobare organigramă, număr de personal și stat de funcții pentru Spitalul de Pneumoftiziologie Scornicești;

- **Avizul Ministerului Sănătății** privind completarea structurii organizatorice a Spitalului de Pneumoftiziologie Scornicești cu Dispensarul TBC Drăgănești Olt, transmis cu adresa nr.3411 din 08.06.2011, înregistrată la Consiliul Județean Olt sub nr. 5527 din 08.06.2011;
- **prevederile Ordinului Ministrului Sănătății nr. 726/2010** privind aprobarea structurii organizatorice a Spitalului de Pneumoftiziologie Scornicești;
- **prevederile Legii nr. 95/2006** privind reforma în domeniul sănătății, cu modificările și completările ulterioare;
- **prevederile Legii nr. 53/2003- Codul Muncii, republicată;**
- **prevederile Legii nr. 284/2010 - Lege – cadru** privind salarizarea unitară a personalului plătit din fonduri publice, cu modificările ulterioare;
- **prevederile Ordonanței de urgență a Guvernului nr. 80/2010** pentru completarea art. 11 din Ordonanța de urgență a Guvernului nr. 37/2008 privind reglementarea unor măsuri financiare în domeniul bugetar, precum și pentru instituirea altor măsuri financiare în domeniul bugetar, **aprobată cu modificări și completări de Legea nr. 283/2011;**
- **prevederile art.18 din Ordonanța Guvernului nr. 18/2009** privind **organizarea și finanțarea rezidențiatului**, modificată și completată prin Ordonanța Guvernului nr. 2/2011.

În temeiul art. 91 alin. (1) litera a), alin. (2) litera c), alin. (5) lit.a) pct.3 și art. 97 alin. (1) din Legea administrației publice locale nr. 215/2001, republicată, cu modificările și completările ulterioare,

CONSILIUL JUDEȚEAN OLT adoptă prezenta h o t ă r ă r e:

Art.1. (1) Se aprobă transformarea a două posturi din cadrul statului de funcții al Spitalului de Pneumoftiziologie Scornicești, după cum urmează:

- **transformarea postului vacant de medic medicină generală - specialitatea medicină generală - din cadrul Camerei de gardă (poziția nr. 80 în statul de funcții aprobat prin Hotărârea Consiliului Județean Olt nr.87/09.08.2011) în post de medic rezident pe post, specialitatea pneumologie;**
- **transformarea postului vacant de medic specialist – specialitatea explorări funcționale - din cadrul Laboratorului explorări funcționale (poziția nr.107 în statul de funcții aprobat prin Hotărârea Consiliului Județean Olt nr. 87/09.08.2011) în post de medic rezident pe post, specialitatea pneumologie.**

(2) Posturile transformate conform alin.(1) se trec în structura altor compartimente, după cum urmează:

- **postul de medic rezident pe post, specialitatea pneumologie (poziția nr. 80 în statul de funcții aprobat prin Hotărârea Consiliului Județean Olt nr.87/09.08.2011) se trece de la Camera de gardă la secția de Pneumologie I;**
- **postul de medic rezident pe post, specialitatea pneumologie (poziția nr.107 în statul de funcții aprobat prin Hotărârea Consiliului Județean Olt nr. 87/09.08.2011) se trece de la Laboratorul explorări funcționale la secția de Pneumologie II;**

Art.2. Se aprobă organigrama, numărul de personal și statul de funcții pentru Spitalul de Pneumoftiziologie Scornicești, la nivelul a 163 posturi,

conform anexelor 1 și 2 care fac parte integrantă din prezenta hotărâre, după cum urmează:

- | | |
|---|----------------------|
| - personal de conducere (comitet director) | - 3 posturi; |
| - personal medico-sanitar | - 133 posturi; |
| - personal tehnic, economic, informatic și administrativ | - 12 posturi; |
| - personal întreținere clădiri, instalații ape uzate, <u>preparare hrană - liftieri</u> | - 15 posturi. |
| TOTAL | - 163 posturi |

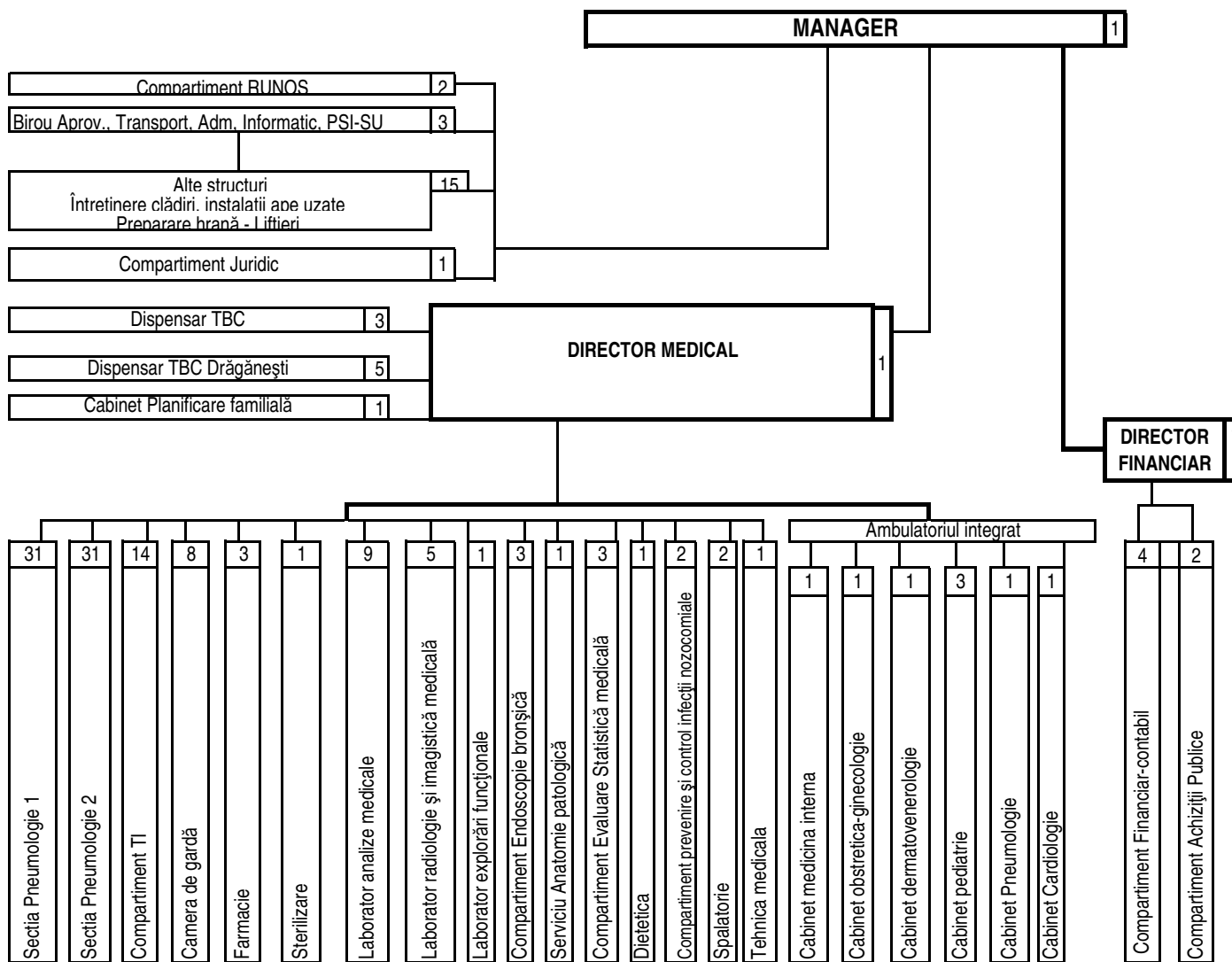
Art.3. La data intrării în vigoare a prezentei hotărâri, orice prevedere contrară își încetează aplicabilitatea.

Art.4. Prevederile prezentei hotărâri se aplică începând cu data de 01.04.2012, cu excepția prevederilor art.1 care se aplică începând cu data de 01.01.2012 și se comunică Direcției Economice, Direcției Buget – Finanțe, Serviciului Resurse Umane și Relații cu Instituții Subordonate din cadrul aparatului de specialitate al Consiliului Județean Olt și Spitalului de Pneumoftiziologie Scornicești în vederea aducerii la îndeplinire, Președintelui Consiliului Județean Olt și Instituției Prefectului – Județul Olt.

PREȘEDINTE
Paul STĂNESCU

CONTRASEMNEAZĂ
Secretar al Județului
Marin DOBRE

Aprob,
Președinte,
Paul Stănescu



Spitalul de Pneumoftiziologie Scornicești
1 Manager,
Mateescu Tiberiu Florian

Consiliul Județean Olt
Serviciul Resurse Umane și Relații cu Instituțiile subordonate
Constantina Bălan

Aprob
Președinte
Paul Stănescu

STAT DE FUNCȚII

| Nr. crt. | Funcția, gradul sau treapta profesională | Specialitatea | Nivel studii | Cuant post | Salariu de încadrare | Numele și prenumele |
|---|--|-------------------------------|--------------|------------|----------------------|---------------------------|
| 0 | 1 | 2 | 3 | 4 | 5 | 10 |
| I. Comitetul director | | | | | | |
| MANAGER | | | | | | |
| 1 | Manager | studii superioare | S | 1 | 4,455 | Mateescu Tiberiu Florian |
| DIRECTOR MEDICAL | | | | | | |
| 2 | Director Medical | studii superioare - medicale | S | 1 | 4,296 | Dumitrescu Luminița |
| DIRECTOR FINANCIAR - CONTABIL | | | | | | |
| 3 | Director Financiar-Contabil | studii superioare - economice | S | 1 | 3,398 | Ionita Gherghina |
| II. Personal medico-sanitar din spital | | | | | | |
| SECȚIA - PNEUMOLOGIE I | | | | | | |
| Număr de paturi – 72 | | | | | | |
| 4 | Medic primar - Șef secție | pneumologie | S | 1 | 3,333 | Rusu Mircea Alin |
| 5 | Medic primar | pneumologie | S | 1 | 2,712 | Medinschi Emilia Vasilica |
| 6 | Medic rezident pe post | pneumologie | S | 1 | 1,640 | Cristescu Elena Natalia |
| 7 | Medic rezident pe post | pneumologie | S | 1 | 1,700 | Nuță Crinu Iliuță |
| 8 | Asistent medical principal - Șef secție | medicină generală | PI | 1 | 1,872 | Gherghe Livia |
| 9 | Asistent medical principal | medicină generală | PI | 1 | 1,592 | Liță Ovidiu Sorin |
| 10 | Asistent medical principal | medicină generală | PI | 1 | 1,652 | Alexandru Mariana |
| 11 | Asistent medical principal | pediatrie | PI | 1 | 1,710 | Brănescu Maria Laura |
| 12 | Asistent medical principal | dietetică | PI | 1 | 1,710 | Negreanu Gherghina |
| 13 | Asistent medical principal | pediatrie | PI | 1 | 1,710 | Matei Gheorghita |
| 14 | Asistent medical principal | medicină generală | PI | 1 | 1,710 | Țapu Ioana |
| 15 | Asistent medical principal | obstretică-ginecologie | PI | 1 | 1,710 | Stănculescu Ioana |
| 16 | Asistent medical principal | medicină generală | PI | 1 | 1,534 | Manda Doina Carolina |
| 17 | Asistent medical principal | medicină generală | PI | 1 | 1,592 | Boțoman Aurelia |
| 18 | Asistent medical principal | medicină generală | PI | 1 | 1,592 | Mănescu Victor George |
| 19 | Asistent medical principal | medicină generală | PI | 1 | 1,710 | Pleșoiu Alin Mihai |
| 20 | Asistent medical | medicină generală | PI | 1 | 1,371 | Popa Lenuța |
| 21 | Asistent medical | medicină generală | PI | 1 | 1,424 | Vasile Pușa Georgeta |
| 22 | Asistent medical | medicină generală | PI | 1 | 1,477 | Popescu Mariana Tatiana |

| Nr. crt. | Funcția, gradul sau treapta profesională | Specialitatea | Nivel studii | Cuant post | Salariu de încadrare | Numele și prenumele |
|--------------------------------|--|-------------------|--------------|------------|----------------------|----------------------------------|
| 0 | 1 | 2 | 3 | 4 | 5 | 10 |
| 23 | Asistent medical | medicină generală | PI | 1 | 1,477 | Paraschiv Lenuța |
| 24 | Asistent medical | medicină generală | PI | 1 | 1,371 | Comănescu Mirela |
| 25 | Infirmieră | | M | 1 | 855 | Cernea Gabriela |
| 26 | Infirmieră | | M | 1 | 855 | Dindere Floarea |
| 27 | Infirmieră | | G | 1 | 884 | Moldoveanu Elena |
| 28 | Infirmieră | | M | 1 | 855 | Dobre Maria |
| 29 | Infirmieră | | M | 1 | 796 | Nedelcu Paula |
| 30 | Infirmieră | | M | 1 | 767 | Vasile Domnica |
| 31 | Îngrijitor curățenie | | M | 1 | 781 | Bitu Gabriela |
| 32 | Îngrijitor curățenie | | M | 1 | 781 | Voicu Cristina |
| 33 | Îngrijitor curățenie | | M | 1 | 801 | Mazilu Carmen Elena |
| 34 | Îngrijitor curățenie | | M | 1 | 755 | Floricele Nicoleta Cristina |
| SECȚIA - PNEUMOLOGIE II | | | | | | |
| Număr de paturi – 72 | | | | | | |
| 35 | Medic primar - Șef secție | pneumologie | S | 1 | 3,451 | Eparu Ion |
| 36 | Medic specialist | pneumologie | S | 1 | 2,069 | Florescu Lucia |
| 37 | Medic rezident pe post | pneumologie | S | 1 | 1,323 | Radu (Ionescu) Andreea Valentina |
| 38 | Medic rezident pe post | pneumologie | S | 1 | 1,581 | Eparu Lucian Daniel |
| 39 | Medic rezident pe post | pneumologie | S | 1 | 1,581 | Jianu Mariana Camelia |
| 40 | Medic rezident pe post | pneumologie | S | 1 | 1,167 | Iordache Elena Cristina |
| 41 | Asistent medical principal - Șef secție | medicină generală | PI | 1 | 1,872 | Mihai Lili Gheorghita |
| 42 | Asistent medical principal | medicină generală | PI | 1 | 1,652 | Călin Alina |
| 43 | Asistent medical principal | medicină generală | PI | 1 | 1,652 | Dincă Ana |
| 44 | Asistent medical principal | medicină generală | PI | 1 | 1,652 | Rădoi Elena |
| 45 | Asistent medical principal | medicină generală | PI | 1 | 1,652 | Spiridon Nina |
| 46 | Asistent medical principal | medicină generală | PI | 1 | 1,652 | Dondea Venera Narcisa |
| 47 | Asistent medical principal | medicină generală | PI | 1 | 1,652 | Mihai Georgeta Felicia |
| 48 | Asistent medical principal | medicină generală | PI | 1 | 1,710 | Bărbulescu Liliana |
| 49 | Asistent medical principal | medicină generală | PI | 1 | 1,534 | Ghindescu Ionela |
| 50 | Asistent medical principal | medicină generală | PI | 1 | 1,592 | Tudoran Mariana |
| 51 | Asistent medical principal | medicină generală | PI | 1 | 1,534 | Panait Constantin |
| 52 | Asistent medical | medicină generală | PI | 1 | 1,371 | Rotaru Violeta |
| 53 | Asistent medical | medicină generală | PI | 1 | 1,371 | Morărescu Dorina Claudia |
| 54 | Asistent medical | medicină generală | PI | 1 | 1,319 | Dănciulescu Camelia Mariana |
| 55 | Asistent medical | medicină generală | PI | 1 | 1,319 | Gheorghe (Pîrvaică) Daniela |
| 56 | Asistent medical | medicină generală | PI | 1 | 1,371 | Ion Ani Ionela |
| 57 | Asistent medical | medicină generală | PI | 1 | 1,319 | Boldișor Mihaela |

| Nr. crt. | Funcția, gradul sau treapta profesională | Specialitatea | Nivel studii | Cuant post | Salariu de încadrare | Numele și prenumele |
|---|--|-----------------------|--------------|------------|----------------------|----------------------------------|
| 0 | 1 | 2 | 3 | 4 | 5 | 10 |
| 58 | Infirmieră | | G | 1 | 884 | Lifu Aurelia |
| 59 | Infirmieră | | G | 1 | 884 | Pufu Gheorghiuța |
| 60 | Infirmieră | | G | 1 | 884 | Streche Dumitra |
| 61 | Infirmieră | | M | 1 | 884 | Țirdel Ioana |
| 62 | Infirmieră | | M | 1 | 884 | Pîrvu Tanța |
| 63 | Îngrijitor curățenie | | M | 1 | 755 | Moacă Iulia Mihaela |
| 64 | Îngrijitor curățenie | | G | 1 | 808 | Oprea Florica |
| 65 | Îngrijitor curățenie | | M | 1 | 781 | Ghițuleasa Geta |
| Compartiment Terapie Intensivă | | | | | | |
| Număr de paturi – 6 | | | | | | |
| 66 | Medic specialist - Coordonator | ATI | S | 1 | 2,297 | Gogoț Teodorescu Valerică |
| 67 | Medic rezident pe post | ATI | S | 1 | 1,480 | Nicolae (Viespe) Anca Florentina |
| 68 | Asistent medical principal - Coordonator | medicină generală | PI | 1 | 1,710 | Ioana Ileana Simona |
| 69 | Asistent medical principal | medicină generală | M | 1 | 1,486 | Oprea Verghinica |
| 70 | Asistent medical principal | medicină generală | PI | 1 | 1,710 | Parpalea Alexandra |
| 71 | Asistent medical principal | medicină generală | PI | 1 | 1,710 | Davidescu Ana |
| 72 | Asistent medical principal | medicină generală | PI | 1 | 1,710 | Chefălan Maria |
| 73 | Asistent medical principal | medicină generală | PI | 1 | 1,592 | Panait Sabina |
| 74 | Asistent medical principal | medicină generală | PI | 1 | 1,534 | Potecea Gheorghe Viorel |
| 75 | Infirmieră | | M | 1 | 884 | Marin Elena |
| 76 | Infirmieră | | M | 1 | 884 | Sandu Iuliana |
| 77 | Infirmieră | | M | 1 | 884 | Mitrache Mariana |
| 78 | Infirmieră | | M | 1 | 825 | Șerban Florina |
| 79 | Îngrijitor curățenie | | M | 1 | 702 | Poșircă Narcisa Cristina |
| Compartiment Endoscopie bronșică | | | | | | |
| 80 | Medic specialist | explorări funcționale | S | 1 | 2,069 | vacant |
| 81 | Asistent medical principal | medicină generală | PI | 1 | 1,652 | Pleșoiu Doina |
| 82 | Asistent medical | medicină generală | PI | 1 | 1,266 | Șelaru Mirela Marcela |
| Camera de gardă | | | | | | |
| 83 | Asistent medical principal | medicină generală | PI | 1 | 1,592 | Burciu Mihaela |
| 84 | Asistent medical principal | medicină generală | PI | 1 | 1,710 | Manea Ștefan |
| 85 | Asistent medical principal | medicină generală | PI | 1 | 1,710 | Săvulescu Eremia |
| 86 | Asistent medical principal | medicină generală | PI | 1 | 1,593 | Dascălu Niculina |
| 87 | Asistent medical principal | medicină generală | PI | 1 | 1,710 | Dobrescu Ioana |
| 88 | Asistent medical | medicină generală | PI | 1 | 1,371 | Brihac Nicoleta |

| Nr. crt. | Funcția, gradul sau treapta profesională | Specialitatea | Nivel studii | Cuant post | Salariu de încadrare | Numele și prenumele |
|--|--|-----------------------------------|--------------|------------|----------------------|------------------------------|
| 0 | 1 | 2 | 3 | 4 | 5 | 10 |
| 89 | Asistent medical | medicină generală | PI | 1 | 1,371 | Spătaru Cornelia Florentina |
| 90 | Îngrijitor curățenie | | M | 1 | 808 | Săulescu Cerasela Luminița |
| Farmacie | | | | | | |
| 91 | Farmacist | farmacie | S | 1 | 1214 | vacant |
| 92 | Asistent medical | farmacie | PI | 1 | 1,534 | Dumitrana Mihaela Valentina |
| 93 | Asistent medical | farmacie | PI | 1 | 1,371 | Vîlceanu Alexandrina Florina |
| Sterilizare | | | | | | |
| 94 | Asistent medical principal | medicină generală | PI | 1 | 1,710 | Rădulescu Mirela |
| Laborator de analize medicale * | | | | | | |
| 95 | Medic specialist - Șef laborator | laborator clinic - bacteriologie | S | 1 | 2,819 | Gogoș Teodorescu Ligia |
| 96 | Biolog | biologie | S | 1 | 1,221 | Ciucu Marinela Cristina |
| 97 | Asistent medical principal - Șef laborator | laborator | PI | 1 | 1,872 | Tănase Dorina |
| 98 | Asistent medical principal | laborator | PI | 1 | 1,710 | Din Domnica |
| 99 | Asistent medical principal | laborator | M | 1 | 1,486 | Dică Elena |
| 100 | Asistent medical principal | laborator | M | 1 | 1,486 | Geru Gheorghe |
| 101 | Asistent medical principal | laborator | M | 1 | 1,486 | Geru Vicuța |
| 102 | Asistent medical principal | laborator | M | 1 | 1,486 | Niculae Dumitra |
| 103 | Îngrijitor curățenie | laborator | M | 1 | 808 | Georgescu Mariana Daniela |
| Laborator radiologie și imagistică medicală * | | | | | | |
| 104 | Medic rezident pe post | radiologie și imagistică medicală | S | 1 | 1,323 | Nițu Floriana Andreea |
| 105 | Asistent medical principal | medicină generală | PI | 1 | 1,710 | Avram Viorel |
| 106 | Asistent medical principal | laborator | M | 1 | 1,486 | Niculae Victor |
| 107 | Asistent medical | medicină generală | PI | 1 | 1,371 | Mihai Bogdan Marius |
| 108 | Asistent medical principal | medicină generală | PI | 1 | 1,652 | Potecea Doina |
| Laborator explorări funcționale * | | | | | | |
| 109 | Asistent medical principal | medicină generală | PI | 1 | 1,710 | Drăgan Gheorghe |
| Serviciul Anatomie patologică | | | | | | |
| 110 | Medic rezident pe post | anatomie patologică | S | 1 | 2749 | Trifan Cornelia Maria |
| Compartiment Evaluare Statistică medicală | | | | | | |
| 111 | Medic primar | medicină generală | S | 1 | 2,807 | Ionescu Valeria |
| 112 | Statistician medical principal | statistică medicală | M | 1 | 1,314 | Țapu Elena |

| Nr. crt. | Funcția, gradul sau treapta profesională | Specialitatea | Nivel studii | Cuant post | Salariu de încadrare | Numele și prenumele |
|---|--|-----------------------------------|--------------|------------|----------------------|-----------------------------|
| 0 | 1 | 2 | 3 | 4 | 5 | 10 |
| 113 | Statistician medical principal | statistică medicală | M | 1 | 1,314 | Voica Niculina |
| Dietetică | | | | | | |
| 114 | Asistent medical | medicină generală | S | 1 | 1,441 | Gherghe Florentina Cristina |
| Compartiment prevenire și control al infecțiilor nozocomiale | | | | | | |
| 115 | Medic specialist | boli infecțioase și epidemiologie | S | 1 | 2,173 | Vasilescu Maria |
| 116 | Asistent medical principal | igienă | PI | 1 | 1,710 | Ioana Alina Liliana |
| Tehnică medicală | | | | | | |
| 117 | Tehnician aparatura medicala | tehnica medicala | PL | 1 | 1,486 | Dumitrescu Doru Dumitru |
| Spălătorie | | | | | | |
| 118 | Spălătoreasă | | G | 1 | 808 | Căpraru Maria |
| 119 | Spălătoreasă | | M | 1 | 755 | Ghiță Daniela |
| III. Personal din spital - Transferuri | | | | | | |
| Dispensar TBC | | | | | | |
| 120 | Medic primar | pneumologie | S | 1 | 2,808 | Samoilă Mihaela Ivona |
| 121 | Asistent medical principal | medicină generală | PI | 1 | 1,652 | Dondea Adrian Florin |
| 122 | Asistent medical principal | medicină generală | PI | 1 | 1,710 | Georgescu Mariana |
| Dispensar TBC Drăgănești | | | | | | |
| 123 | Medic primar | pneumologie | S | 1 | 2,365 | Jidovu Adrian |
| 124 | Asistent medical principal | medicină generală | PI | 1 | 1,297 | Călin Cornelia |
| 125 | Asistent medical principal | medicină generală | PI | 1 | 1,257 | Cîrnaru Georgeta |
| 126 | Asistent medical principal | medicină generală | PI | 1 | 1,205 | Micu George |
| 127 | Îngrijitor curățenie | medicină generală | G | 1 | 765 | Barbu Florica |
| Cabinet planificare familială | | | | | | |
| 128 | Medic | medicină generală | S | 1 | 1,641 | Niculescu Gabriela |
| IV. Personal medico-sanitar din Ambulatoriul integrat | | | | | | |
| Cabinet de medicină internă | | | | | | |

| Nr. crt. | Funcția, gradul sau treapta profesională | Specialitatea | Nivel studii | Cuant post | Salariu de încadrare | Numele și prenumele |
|--|--|--------------------------|--------------|------------|----------------------|------------------------------------|
| 0 | 1 | 2 | 3 | 4 | 5 | 10 |
| 129 | Medic rezident pe post | medicină internă | S | 1 | 1,480 | Canță Ionica |
| Cabinet obstetrică - ginecologie | | | | | | |
| 130 | Medic rezident pe post | obstetrică - ginecologie | S | 1 | 1,323 | Marinaș Marius Cristian |
| Cabinet dermatovenerologie | | | | | | |
| 131 | Medic rezident pe post | dermato-venerologie | S | 1 | 1,323 | Mezdrea (Ungureanu) Mihaela Silvia |
| Cabinet pediatrie | | | | | | |
| 132 | Medic specialist | pediatrie | S | 1 | 2,298 | Omilescu Eugenia |
| 133 | Medic rezident pe post | pediatrie | S | 1 | 1,480 | Stan Florina Alina |
| 134 | Asistent medical principal | medicină generală | PI | 1 | 1,652 | Ionașcu Elena Luminița |
| Cabinet pneumologie | | | | | | |
| 135 | Medic rezident pe post | pneumologie | S | 1 | 1,427 | Nițu Elena Mirela |
| Cabinet cardiologie | | | | | | |
| 136 | Medic rezident pe post | cardiologie | S | 1 | 1,323 | Popa Radu Teodoru |
| V. Personal din aparatul funcțional | | | | | | |
| Compartiment Financiar-Contabil | | | | | | |
| 137 | Economist I A | economist | S | 1 | 1,625 | Tecuceanu Mircea Constantin |
| 138 | Economist I A | economist | S | 1 | 1,811 | Eparu Elena |
| 139 | Contabil I A | contabilitate | M | 1 | 1,155 | Matei Elena |
| 140 | Contabil I A | contabilitate | M | 1 | 1,155 | Duminescianu Niculina |
| Compartiment R.U.N.O.S. | | | | | | |
| 141 | Referent I A | referent | M | 1 | 1,155 | Rusu Ion |
| 142 | Referent I A | referent | M | 1 | 1,155 | Nedelea Ioniță Rodica |
| Compartiment Achiziții publice | | | | | | |
| 143 | Economist II | Economist | S | 1 | 1,226 | Voiculescu Mihaela |
| 144 | Referent II | referent | S | 1 | 1,266 | Racheru Mariana |
| Birou Aprovizionare, Transport, Administrativ, Informatică, PSI și SU | | | | | | |
| 145 | Șef birou | Subinginer | S | 1 | 1,711 | Popescu Ioan |
| 146 | Referent II | referent II - Insp. SSM | M | 1 | 976 | Donea Maria |

| Nr. crt. | Funcția, gradul sau treapta profesională | Specialitatea | Nivel studii | Cuant post | Salariu de încadrare | Numele și prenumele |
|-----------------------------|--|----------------------|--------------|------------|----------------------|-------------------------------|
| 0 | 1 | 2 | 3 | 4 | 5 | 10 |
| 147 | Operator PC I | operator PC | M | 1 | 1,099 | Mănescu Adriana Gabriela |
| Compartiment Juridic | | | | | | |
| 148 | Consilier juridic II | juridic | S | | 1,364 | Vlaicu Nicolae Sebastian |
| Alte structuri | | | | | | |
| 149 | Muncitor IV | electrician | G | 1 | 760 | Grosu Adrian Ion |
| 150 | Muncitor IV | instalator apă-canal | M | 1 | 760 | Stănculescu Constantin Marius |
| 151 | Muncitor IV | instalator apă-canal | G | 1 | 876 | Stan Florin |
| 152 | Muncitor necalificat - aprovizionare, manipulare, depozitare | | G | 1 | 768 | Datcu Florica Ramona |
| 153 | Muncitor I | fochist | M | 1 | 1,149 | Ceraru Florea |
| 154 | Muncitor IV | fochist | G | 1 | 965 | Necă Nicolae |
| 155 | Muncitor IV | fochist | M | 1 | 789 | Tudoran Georgică |
| 156 | Muncitor IV | liftier | M | 1 | 699 | Din Florin |
| 157 | Muncitor I | lenjereasă | G | 1 | 1,149 | Panaït Constantina |
| 158 | Șofer II | șofer | G | 1 | 1,141 | vacant |
| 159 | Șofer II | șofer | M | 1 | 1,102 | Radu Costel |
| 160 | Șofer II | șofer | M | 1 | 1,102 | Căpraru Valeriu |
| 161 | Muncitor II | bucătar | M | 1 | 1,096 | Gonț Maria |
| 162 | Muncitor I | bucătar | M | 1 | 1,149 | Toma Doina |
| 163 | Muncitor IV | bucătar | G | 1 | 876 | Eparu Maria |

* *deservesc atât paturile cât și ambulatoriul integrat al spitalului*

Spitalul de Pneumoftiziologie Scornicești
Manager
MATEESCU TIBERIU FLORIAN

Consiliul Județean Olt
Serviciul Resurse Umane și Relații cu Instituțiile subordonate
Constantina Bălan