



HOTĂRÂRE

- PROIECT-

cu privire la transformarea unor posturi în statul de funcții al Spitalului Județean de Urgență Slatina, ca urmare a promovării, precum și cu privire la aprobarea organigramei și a statului de funcții ale Spitalului Județean de Urgență Slatina

Având în vedere:

- referatul de aprobare nr.9561/20.08.2024 al Președintelui Consiliului Județean Olt;
- adresa Spitalului Județean de Urgență Slatina nr. 32490/06.08.2024, înregistrată la Consiliul Județean Olt sub nr. 9115/06.08.2024;
- Deciziile Managerului Spitalului Județean de Urgență Slatina nr.5765/15.07.2024, nr.5778/30.07.2024 și nr.5779/30.07.2024;
- prevederile Hotărârii Comitetului Director al Spitalului Județean de Urgență Slatina nr. 26/06.08.2024;
- prevederile Hotărârii Consiliului Județean Olt nr.121/26.06.2024 cu privire la aprobarea organigramei și a statului de funcții ale Spitalului Județean de Urgență Slatina, modificată prin Hotărârea Consiliului Județean Olt nr.143/25.07.2024;
- prevederile art.180 alin.(1) lit. a) din Legea nr.95/2006 privind reforma în domeniul sănătății, republicată, cu modificările și completările ulterioare;
- prevederile art.15 lit.a) și c) din Normele metodologice de aplicare a Ordonanței de urgență a Guvernului nr.162/2008 privind transferul ansamblului de atribuții și competențe exercitate de Ministerul Sănătății către autoritățile administrației publice locale, aprobate prin Hotărârea Guvernului nr. 56/2009, cu modificările ulterioare;
- prevederile art.1 pct. 3 lit. a) și pct.4 din Ordinul Ministrului Sănătății Publice nr. 921/2006 pentru stabilirea atribuțiilor comitetului director din cadrul spitalului public;
- prevederile art.1, art.2 lit.a) și f) din Legea nr.53/2003 - Codul Muncii, republicată, cu modificările și completările ulterioare;
- prevederile art.31 alin.(2) – (5) din Legea - cadru nr.153/2017 privind salarizarea personalului plătit din fonduri publice, cu modificările și completările ulterioare;
- prevederile Ordinului Ministrului Sănătății nr.1224/2010 privind aprobarea normativelor de personal pentru asistența medicală spitalicească, precum și pentru modificarea și completarea Ordinului ministrului sănătății publice nr.1.778/2006 privind aprobarea normativelor de personal, modificat prin Ordinul Ministrului Sănătății nr.808/2019;
- prevederile art.1, art.3 și art.4 alin.(2) din Ordinul Ministrului Sănătății Publice nr.1470/2011 pentru aprobarea criteriilor privind angajarea și promovarea în funcții, grade și trepte profesionale a personalului contractual din unitățile sanitare publice din sectorul sanitar, modificat și completat prin Ordinul Ministrului Sănătății nr.244/2017,

În temeiul art.173 alin.(1) lit.a) și d), alin.(2) lit.c) și alin.(5) lit.c), art.182 alin.(1) și (4) coroborat cu art.139 alin.(1) și art.196 alin.(1) lit.a) din Ordonanța de urgență a Guvernului nr.57/2019 privind Codul administrativ, cu modificările și completările ulterioare,

CONSILIUL JUDEȚEAN OLT adoptă prezenta hotărâre.

Art.1. Se aprobă, începând cu data de 01.07.2024, transformarea a 2 posturi în statul de funcții al Spitalului Județean de Urgență Slatina, aprobat prin Hotărârea Consiliului Județean Olt nr.121/26.06.2024, modificată prin Hotărârea Consiliului Județean Olt nr.143/25.07.2024, ca urmare a promovării, după cum urmează:

- transformarea postului de muncitor calificat- der.dez.dep., treaptă III, nivel de studii G, la Serviciul de prevenire a infecțiilor asociate asistenței medicale (poziția nr.2086 în Statul de funcții al Spitalului Județean de Urgență Slatina, aprobat prin Hotărârea Consiliului Județean Olt nr.121/26.06.2024, modificată prin Hotărârea Consiliului Județean Olt nr.143/25.07.2024) în post de muncitor calificat- der.dez.dep., treaptă II, nivel de studii G;
- transformarea postului de muncitor calificat- telefonist, treaptă IV, nivel de studii G, la Serviciul Administrativ și Transport (poziția nr.2340 în Statul de funcții al Spitalului Județean de Urgență Slatina, aprobat prin Hotărârea Consiliului Județean Olt nr.121/26.06.2024, modificată prin Hotărârea Consiliului Județean Olt nr.143/25.07.2024) în post de muncitor calificat- telefonist, treaptă III, nivel de studii G.

Art.2. Se aprobă, începând cu data de 01.09.2024, organigrama și statul de funcții ale Spitalului Județean de Urgență Slatina, la nivelul a 2511 posturi, conform anexelor nr.1 și nr.2 care fac parte integrantă din prezenta hotărâre, după cum urmează:

- personal de conducere(comitet director)	- 4 posturi;
- personal medico – sanitar	- 2259 posturi;
- personal tehnic, economic, informatică, și administrativ	- 79 posturi;
- <u>personal de întreținere și de deservire</u>	- <u>169 posturi</u>
TOTAL	- 2511 posturi

Art.3. La data intrării în vigoare a prezentei hotărâri orice prevedere contrară își încetează aplicabilitatea.

Art.4. Prezenta hotărâre se comunică Direcției Economice, Buget – Finanțe, Direcției Juridice și Resurse Umane, Serviciului Resurse Umane și Managementul Unităților Sanitare din cadrul aparatului de specialitate al Consiliului Județean Olt și Spitalului Județean de Urgență Slatina, în vederea aducerii la îndeplinire, Președintelui Consiliului Județean Olt și Instituției Prefectului – Județul Olt.

INIȚIATOR
PREȘEDINTELE CONSILIULUI JUDEȚEAN OLT
Marius OPRESCU

AVIZAT
Secretar General al Județului
Gabriel BULETEANU

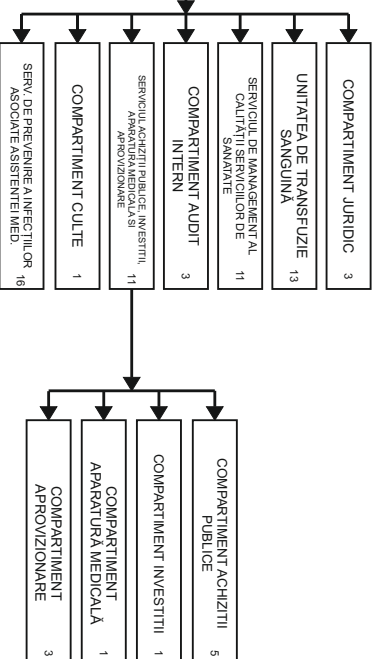
SPIITALUL JUDEȚEAN DE URGENȚĂ SLATINA

ORGANIGRAMA

Număr posturi - 2511

CONSILIUL DE ADMINISTRATIE

COMITET DIRECTOR
MANAGER



DIRECTOR DE ÎNGRIJIRI

DIRECTOR MEDICAL

DIRECTOR DIRECTIA RESURSE UMANE, TEHNICA SI ADMINISTRATIVA

DIRECTOR FINANCIAR CONTABIL

ACTIVITATEA DE ÎNGRIJIRE

COMPARTIMENTUL INTERN DE PREVENIRE ȘI PROTECȚIE 1

SERV. RESURSE UMANE, NORMARE, ORGANIZARE ȘI RELATII CU PUBLICUL 11

SERVICIUL ADMINISTRATIV ȘI TRANSPORT 90

SERVICIUL TEHNIC 57

COMPARTIMENT TEHNIC 2

FORMAȚIE ÎNȚEBINERE ȘI REPARAȚII/INSTALAȚII ELECTRICE 40

FORMAȚIE REPARAȚII CADRILOR, INSTALAȚII SANITARE 30

SERVICIUL FINANCIAR - CONTABILITATE, MONITORIZARE VENITURI ȘI CHELTUIELI 11

SERVICIUL SALARIZARE ȘI INFORMATICĂ 11

COMPARTIMENT FINANCIAR 4

COMPARTIMENT CONTABILITATE 5

COMPARTIMENT MONITORIZARE VENITURI ȘI CHELTUIELI 1

COMPARTIMENT SALARIZARE 5

COMPARTIMENT INFORMATICĂ 5

COMPARTIMENT R.U.I.N.O. 8

COMPARTIMENT SSM 1

COMPARTIMENT RELATII CU PUBLICUL 1

COMPARTIMENT ADMINISTRATIV 6

BLOC ALIMENTAR 21

PERSONAL AUXILIAR ADMINISTRATIV 38

PERSONAL DE DESERVIRE 4

COMPARTIMENT SPĂLĂTORIE 24

SECȚIA A.T.I.	157	
A.T.I. OBSTRETICĂ GINECOLOGIE		
SECȚIA MEDICINĂ INTERNĂ	55	
COMP. HEMATOLOGIE	COMP. REUMATOLOGIE	
SECȚIA GASTROENTEROLOGIE	32	
SECȚIA DIABET ZAHARAT, NUTR. ȘI BOLI METABOLICE	29	
COMPARTIMENT ENDOCRINOLOGIE		
SECȚIA ONCOLOGIE MEDICALĂ	42	
SECȚIA CARDIOLOGIE	74	
COMPARTIMENT TERAPIE INTENSIVĂ CORONARIENI		
SECȚIA RECUP. MED. FIZ. ȘI BALN.	62	
SECȚIA NEUROLOGIE	88	
COMPARTIMENT RECUP. NEUR.	TERAPIE ACUTĂ	
COMP. CHIRURGIE TORACICĂ	12	
SECȚIA CHIR. ȘI ORTOP. INF.	28	
SECȚIA ORTOP. ȘI TRAUMAT.	46	
SECȚIA CHIRURGIE GENERALĂ	68	
COMP. CHIRURGIE VASCULARĂ		
COMP. CHIRURGIE PLASTICĂ, MICROCHIRURGIE RECONSTRUCTIVĂ	40	
SECȚIA UROLOGIE	28	
SECȚIA OFTALMOLOGIE	27	
SECȚIA O.R.L.	40	
COMP. CHIRURGIE ORALĂ ȘI MAXILO - FACIALĂ	COMPARTIMENT O.R.L. COPII	
SECȚIA NEFROLOGIE	33	
COMP. DIALIZĂ PERITONEALĂ		
SECȚIA NEONATOLOGIE	78	
COMP. PREMATURI	COMP. T.I.	
SECȚIA OBST. - GINEC. I	57	
SECȚIA OBST. - GINEC. II	57	
SECȚIA PEDIATRIE	63	
TERAPIE ACUTĂ		
SECȚIA BOLI INFECȚIOASE	60	
SECȚIA PSIHIATRIE	70	
COMP. PSIHIATRIE CRONICĂ		
COMP. NEUROPSIH. INFANTILĂ	21	
COMP. REC. NEUROM. COPII	33	
COMP. DERMATOVENEROLOGIE	22	
COMP. BOLI CRONICE	21	
CENTRUL DE HEMODIALIZĂ	42	
UNITATE DE PRIMIRI URGENȚE	201	
CAB. MED. DENTARĂ DE URGENȚĂ		
SECȚIA DE PNEUMOLOGIE	65	
COMP. T.B.C.	COMP. T.B.C.-ANDR	COMP. REC. MED. RESP. CRONICĂ
CAMERA DE GARDĂ SCORNICEȘTI	5	
FARMACIA	34	
STERILIZARE	24	
DIETETICĂ	3	
BLOC OPERATOR	58	
SERVICIUL DE PRIMIRE ȘI EXTERNARE AL BOLNAVILOR	31	
LAB. ANALIZE DE SCALĂ CU PUNTE DE LUCRU SCORNICEȘTI	72	
LABORATOR MICROBIOLOGIE MEDICALĂ	14	
LAB. RAD. ȘI IMAGISTICĂ MEDICALĂ	59	
COMP. COMPUTER TOMOGRAF		
LAB. RECUPERARE MED. FIZICĂ ȘI BALNEOLOGIE (BAZĂ DE TRATAMENT)	17	
SERVICIUL DE ANATOMIE PATOLOGICĂ	28	
CENTRUL DE SĂNĂTATE MENTALĂ	25	
LABORATOR EXPLORĂRI FUNCȚIONALE	15	
COMPARTIMENT ENDOSCOPIE BRONȘICĂ SCORNICEȘTI	1	
SERVICIUL JUD. DE MEDICINĂ LEGALĂ	28	
CAB. DIABET ZAHARAT NUTRIȚIE ȘI BOLI METABOLICE I	4	
CAB. DIABET ZAHARAT NUTRIȚIE ȘI BOLI METABOLICE II	2	
CAB. ONCOLOGIE MEDICALĂ	5	
CAB. MEDICINĂ SPORTIVĂ	2	
CAB. BOLI INFECȚIOASE	2	
CAB. JUD. DERMATOVENER. DE EPID. A BOLIILOR CU TRANSM. SEXUALĂ	1	
CAB. PLANIFICARE FAMILIALĂ	4	
CAB. MEDICINĂ MUNCII	4	
SERV. DE EVALUARE ȘI STATISTICĂ MED. ȘI DRG	24	
DISPENSAR TBC	21	
DISPENSAR TBC SCORNICEȘTI	3	
DISPENSAR TBC DRĂGĂNEȘTI OLT	5	
CAB. DIABET ZAHARAT NUTRIȚIE ȘI BOLI METABOLICE - DRĂGĂNEȘTI OLT	2	
AMBULATORIU INTEGRAT SPITALULUI	108	
PERSONAL FINANȚAT PROGRAME	1	

MANAGER,
Angela NICOLAE

DIRECTOR,
DIRECȚIA JURIDICĂ ȘI RESURSE UMANE
Marinela Elena ILIE

ȘEF SERVICIU,
SERVICIUL RESURSE UMANE ȘI
MANAGEMENTUL UNITĂȚILOR SANITARE
Laura BOCAI

STAT DE FUNCTII PENTRU PERSONALUL DIN CADRUL SPITALULUI JUDETEAN DE URGENTA SLATINA

Nr. posturi	Funcția	Specialitatea	Nivel de studii	Cantiu m post	Gradul/ gradata	Nume prenume
	1 MANAGER		S	1	II	
	2 DIRECTOR MEDICAL GRADUL II		S	1	3	
	3 DIRECTOR FINANCIAR CONTABIL		S	1	II	(VACANT)
	4 DIRECTOR INGRUIRI I, GRADUL II		S	1	5	
PATURI : 75	5 MEDIC SEF SECTIE	MEDICINA INTERNA	S	1	5	VACANT()
	6 MEDIC PRIMAR	MEDICINA INTERNA	S	1	5	
	7 MEDIC PRIMAR	MEDICINA INTERNA	S	1	5	
	8 MEDIC PRIMAR	MEDICINA INTERNA	S	1	4	
	9 MEDIC PRIMAR	MEDICINA INTERNA	S	1	3	
	10 MEDIC PRIMAR	MEDICINA INTERNA	S	1	2	
	11 MEDIC SPECIALIST	MEDICINA INTERNA	S	1	4	
	12 MEDIC PRIMAR	REUMATOLOGIE	S	1	3	
	13 MEDIC PRIMAR	HEMATOLOGIE	S	1	2	
	14 MEDIC PRIMAR	HEMATOLOGIE	S	1	2	
	15 MEDIC SPECIALIST	HEMATOLOGIE	S	1	5	
	16 MEDIC REZID. AN V	HEMATOLOGIE	S	1	5	
	17 MEDIC SPECIALIST	REUMATOLOGIE	S	1	2	
	18 ASISTENT MEDICAL SEF	MEDICINA GENERALA	PL	1	5	
	19 ASISTENT MEDICAL PRINC.	MEDICINA GENERALA	PL	1	5	VACANT ()
	20 ASISTENT MEDICAL PRINC.	MEDICINA GENERALA	PL	1	5	
	21 ASISTENT MEDICAL PRINC.	MEDICINA GENERALA	PL	1	5	
	22 ASISTENT MEDICAL PRINC.	MEDICINA GENERALA	PL	1	5	
	23 ASISTENT MEDICAL	MEDICINA GENERALA	PL	1	5	
	24 ASISTENT MEDICAL PRINC.	MEDICINA GENERALA	PL	1	5	
	25 ASISTENT MEDICAL	MEDICINA GENERALA	PL	1	5	
	26 ASISTENT MEDICAL PRINC.	MEDICINA GENERALA	PL	1	5	
	27 ASISTENT MEDICAL PRINC.	MEDICINA GENERALA	PL	1	5	
	28 ASISTENT MEDICAL	MEDICINA GENERALA	PL	1	5	
	29 ASISTENT MEDICAL DEB.	MEDICINA GENERALA	PL	1	4	VACANT
	30 ASISTENT MEDICAL PRINC.	MEDICINA GENERALA	PL	1	3	
	31 ASISTENT MEDICAL PRINC.	MEDICINA GENERALA	PL	1	4	
	32 ASISTENT MEDICAL PRINC.	MEDICINA GENERALA	PL	1	4	
	33 ASISTENT MEDICAL PRINC.	MEDICINA GENERALA	PL	1	4	
	34 ASISTENT MEDICAL PRINC.	MEDICINA GENERALA	PL	1	2	VACANT
	35 ASISTENT MEDICAL DEB.	MEDICINA GENERALA	PL	1	4	
	36 ASISTENT MEDICAL PRINC.	MEDICINA GENERALA	PL	1	3	
	37 ASISTENT MEDICAL DEB.	MEDICINA GENERALA	PL	1	2	VACANT
	38 ASISTENT MEDICAL	MEDICINA GENERALA	PL	1	2	
	39 ASISTENT MEDICAL PRINC.	MEDICINA GENERALA	G	1	5	
	40 INFIRMIERA		G	1	5	
	41 INFIRMIERA		M	1	2	
	42 INFIRMIERA		M/G	1	2	VACANT
	43 INFIRMIERA		G	1	3	
	44 INFIRMIERA		G	1	5	
	45 INFIRMIERA		G	1	3	
	46 INFIRMIERA		G	1	5	
	47 INFIRMIERA		G	1	5	
	48 INFIRMIERA		M	1	2	VACANT
	49 INFIRMIERA		M	1	2	
	50 INFIRMIERA		M/G	1	2	
	51 INGRUIITOR		M/G	1	2	
	52 INGRUIITOR		G	1	4	
	53 INGRUIITOR		G	1	3	VACANT
	54 INGRUIITOR		G	1	3	VACANT
	55 INGRUIITOR		G	1	3	VACANT
	56 BRANCARDIER		G	1	4	VACANT
	57 BRANCARDIER		G	1	4	VACANT
	58 BRANCARDIER		G	1	5	VACANT
	59 BRANCARDIER		G	1	5	VACANT
	60 MEDIC SEF SECTIE	GASTROENTEROLOGIE	S	1	5	VACANT

PATURI : 25

61	MEDIC PRIMAR	GASTROENTEROLOGIE	S	1	3	
62	MEDIC PRIMAR	GASTROENTEROLOGIE	S	1	2	
63	MEDIC PRIMAR	GASTROENTEROLOGIE	S	1	2	
64	MEDIC PRIMAR	GASTROENTEROLOGIE	S	1	1	
65	MEDIC SPECIALIST	GASTROENTEROLOGIE	S	1	1	
66	ASISTENT MEDICAL SEF	MEDICINĂ GENERALĂ	PL	1	5	VACANT ()
67	ASISTENT MEDICAL PRINC.	MEDICINĂ GENERALĂ	PL	1	3	
68	ASISTENT MEDICAL PRINC.	MEDICINĂ GENERALĂ	PL	1	3	
69	ASISTENT MEDICAL	MEDICINĂ GENERALĂ	PL	1	2	
70	ASISTENT MEDICAL PRINC.	MEDICINĂ GENERALĂ	PL	1	5	
71	ASISTENT MEDICAL PRINC.	MEDICINĂ GENERALĂ	PL	1	2	
72	ASISTENT MEDICAL PRINC.	MEDICINĂ GENERALĂ	PL	1	3	
73	ASISTENT MEDICAL PRINC.	MEDICINĂ GENERALĂ	PL	1	3	
74	ASISTENT MEDICAL PRINC.	MEDICINĂ GENERALĂ	PL	1	3	
75	ASISTENT MEDICAL PRINC.	MEDICINĂ GENERALĂ	PL	1	3	VACANT
76	ASISTENT MEDICAL	MEDICINĂ GENERALĂ	PL	1	baza	
77	ASISTENT MEDICAL	MEDICINĂ GENERALĂ	PL	1	baza	
78	ASISTENT MEDICAL PRINC.	MEDICINĂ GENERALĂ	PL	1		
79	ASISTENT MEDICAL	MEDICINĂ GENERALĂ	S	1		
80	ASISTENT MEDICAL	MEDICINĂ GENERALĂ	S	1		VACANT
81	INFIRMERĂ		G	1	5	
82	INFIRMERĂ		G	1	4	
83	INFIRMERĂ		G	1	3	
84	INFIRMERĂ		M	1	baza	
85	INFIRMERĂ		G	1	5	
86	INFIRMERĂ		M	1		
87	INFIRMERĂ		G	1		
88	INGRIJITOR		M/G	1	4	VACANT
89	INGRIJITOR		G	1	2	VACANT
90	BRANCARDIER		G	1	baza	
91	BRANCARDIER		G	1	baza	VACANT

PATURI : 25

92	MEDIC SEF SECTIE	DIABET ZHARAT	S	1	5	VACANT ()
93	MEDIC PRIMAR	DIABET ZHARAT	S	1	2	
94	MEDIC PRIMAR	DIABET ZHARAT	S	1	3	
95	MEDIC PRIMAR	DIABET ZHARAT	S	1	2	
96	MEDIC SPECIALIST	DIABET ZHARAT	S	1	2	
97	ASISTENT MEDICAL SEF	MEDICINĂ GENERALĂ	PL	1	5	VACANT
98	ASISTENT MEDICAL PRINC.	MEDICINĂ GENERALĂ	PL	1	5	
99	ASISTENT MEDICAL PRINC.	MEDICINĂ GENERALĂ	PL	1	5	
100	ASISTENT MEDICAL PRINC.	MEDICINĂ GENERALĂ	PL	1	5	
101	ASISTENT MEDICAL	MEDICINĂ GENERALĂ	PL	1	5	
102	ASISTENT MEDICAL PRINC.	MEDICINĂ GENERALĂ	PL	1	3	VACANT
103	ASISTENT MEDICAL PRINC.	MEDICINĂ GENERALĂ	PL	1	3	VACANT
104	ASISTENT MEDICAL	MEDICINĂ GENERALĂ	PL	1	2	VACANT
105	ASISTENT MEDICAL	MEDICINĂ GENERALĂ	S	1	5	VACANT
106	INFIRMERĂ		G	1	4	
107	INFIRMERĂ		G	1	5	
108	INFIRMERĂ		G	1	5	VACANT
109	INFIRMERĂ		G	1	baza	
110	INGRIJITOR		G	1	3	
111	INGRIJITOR		G	1	3	VACANT
112	BRANCARDIER		G	1	baza	VACANT
113	BRANCARDIER		G	1	baza	VACANT

COMPARTAMENT ENDOCRINOLOGIE

114	MEDIC PRIMAR	ENDOCRINOLOGIE	S	1	5	
115	MEDIC PRIMAR	ENDOCRINOLOGIE	S	1	2	
116	ASISTENT MEDICAL PRINC.	MEDICINĂ GENERALĂ	PL	1	5	
117	ASISTENT MEDICAL PRINC.	MEDICINĂ GENERALĂ	PL	1	5	
118	ASISTENT MEDICAL PRINC.	MEDICINĂ GENERALĂ	PL	1	3	
119	ASISTENT MEDICAL PRINC.	MEDICINĂ GENERALĂ	PL	1	4	VACANT

COMPARTAMENT ENDOCRINOLOGIE

COMPARTAMENT ENDOCRINOLOGIE

120	INFIRMERĂ		G	1	5	
-----	-----------	--	---	---	---	--

PATURI : 45

121	MEDIC SEF SECTIE	ONCOLOGIE	S	1	5	VACANT ()
122	MEDIC PRIMAR	ONCOLOGIE	S	1	5	
123	MEDIC SPECIALIST	ONCOLOGIE	S	1	5	VACANT
124	MEDIC REZIDENT AN I	ONCOLOGIE	S	1	1	
125	MEDIC REZID. AN V	ONCOLOGIE	S	1	1	baza
126	MEDIC SPECIALIST	ONCOLOGIE	S	1	2	
127	MEDIC SPECIALIST	ONCOLOGIE	S	2		
128	MEDIC REZIDENT ULTIMUL AN	ONCOLOGIE	S	1	4	VACANT
129	ASISTENT MEDICAL SEF	MEDICINĂ GENERALĂ	PL	1	4	VACANT ()
130	ASISTENT MEDICAL PRINC.	MEDICINĂ GENERALĂ	PL	1	5	VACANT
131	ASISTENT MEDICAL PRINC.	MEDICINĂ GENERALĂ	PL	1	5	

PATURI : 80 din care 8 cononarieni

132	ASISTENT MEDICAL PRINC.	MEDICINĂ GENERALĂ	S	1	5	
133	ASISTENT MEDICAL PRINC.	MEDICINĂ GENERALĂ	PL	1	5	
134	ASISTENT MEDICAL PRINC.	MEDICINĂ GENERALĂ	PL	1	5	
135	ASISTENT MEDICAL PRINC.	MEDICINĂ GENERALĂ	PL	1	4	
136	ASISTENT MEDICAL PRINC.	MEDICINĂ GENERALĂ	PL	1	4	
137	ASISTENT MEDICAL PRINC.	MEDICINĂ GENERALĂ	PL	1	3	
138	ASISTENT MEDICAL PRINC.	MEDICINĂ GENERALĂ	PL	1	5	
139	ASISTENT MEDICAL PRINC.	MEDICINĂ GENERALĂ	PL	1	4	
140	ASISTENT MEDICAL PRINC.	MEDICINĂ GENERALĂ	PL	1	4	
141	ASISTENT MEDICAL PRINC.	MEDICINĂ GENERALĂ	PL	1	2	
142	ASISTENT MEDICAL PRINC.	MEDICINĂ GENERALĂ	PL	1	5	
143	ASISTENT MEDICAL PRINC.	MEDICINĂ GENERALĂ	PL	1	4	
144	ASISTENT MEDICAL PRINC.	MEDICINĂ GENERALĂ	PL	1	baza	
145	ASISTENT MEDICAL PRINC.	MEDICINĂ GENERALĂ	S	1	baza	
146	INFIRMIERĂ		G	1	5	
147	INFIRMIERĂ		M/G	1	2	VACANT
148	INFIRMIERĂ		G	1	4	
149	INFIRMIERĂ		G	1	5	
150	INFIRMIERĂ		G	1	1	
151	INFIRMIERĂ		G	1	2	
152	INFIRMIERĂ		G	1	5	
153	INFIRMIERĂ		M/G	1	baza	VACANT
154	INFIRMIERĂ		M/G	1		VACANT
155	INFIRMIERĂ DEB.		M/G	1		VACANT
156	INGRUIITOR		G	1	4	
157	INGRUIITOR		G	1	3	
158	INGRUIITOR		G	1	2	
159	BRANCARDIER		G	1	4	
160	BRANCARDIER		G	1	baza	VACANT
161	BRANCARDIER		G	1	baza	VACANT
162	BRANCARDIER		G	1	baza	VACANT
163	MEDIC SEF SECTIE	CARDIOLOGIE	S	1	5	VACANT()
164	MEDIC SPECIALIST	CARDIOLOGIE	S	1	5	
165	MEDIC SPECIALIST	CARDIOLOGIE	S	1	5	
166	MEDIC SPECIALIST	CARDIOLOGIE	S	1	5	
167	MEDIC SPECIALIST	CARDIOLOGIE	S	1	2	
168	MEDIC PRIMAR	CARDIOLOGIE	S	1	4	
169	MEDIC SPECIALIST	CARDIOLOGIE	S	1	4	
170	MEDIC REZID. AN VI	CARDIOLOGIE	S	1	baza	VACANT
171	MEDIC PRIMAR	CARDIOLOGIE	S	1	2	
172	MEDIC SPECIALIST	CARDIOLOGIE	S	1	2	
173	MEDIC SPECIALIST	CARDIOLOGIE	S	1		
174	ASISTENT MEDICAL SEF	MEDICINĂ GENERALĂ	PL	1	5	VACANT ()
175	ASISTENT MEDICAL	MEDICINĂ GENERALĂ	S	1	5	VACANT
176	ASISTENT MEDICAL PRINC.	MEDICINĂ GENERALĂ	PL	1	5	
177	ASISTENT MEDICAL PRINC.	MEDICINĂ GENERALĂ	PL	1	5	VACANT
178	ASISTENT MEDICAL PRINC.	MEDICINĂ GENERALĂ	PL	1	5	
179	ASISTENT MEDICAL PRINC.	MEDICINĂ GENERALĂ	S	1	5	
180	ASISTENT MEDICAL PRINC.	MEDICINĂ GENERALĂ	PL	1	5	VACANT
181	ASISTENT MEDICAL PRINC.	MEDICINĂ GENERALĂ	PL	1	4	
182	ASISTENT MEDICAL PRINC.	MEDICINĂ GENERALĂ	PL	1	4	
183	ASISTENT MEDICAL PRINC.	MEDICINĂ GENERALĂ	PL	1	5	
184	ASISTENT MEDICAL PRINC.	MEDICINĂ GENERALĂ	S	1	5	
185	ASISTENT MEDICAL PRINC.	MEDICINĂ GENERALĂ	PL	1	4	
186	ASISTENT MEDICAL DEB.	MEDICINĂ GENERALĂ	PL	1	5	
187	ASISTENT MEDICAL PRINC.	MEDICINĂ GENERALĂ	PL	1	3	
188	ASISTENT MEDICAL DEB.	MEDICINĂ GENERALĂ	PL	1	3	VACANT
189	ASISTENT MEDICAL PRINC.	MEDICINĂ GENERALĂ	S	1	4	
190	ASISTENT MEDICAL PRINC.	MEDICINĂ GENERALĂ	PL	1	5	
191	ASISTENT MEDICAL PRINC.	MEDICINĂ GENERALĂ	PL	1	5	
192	ASISTENT MEDICAL PRINC.	MEDICINĂ GENERALĂ	PL	1	5	
193	ASISTENT MEDICAL PRINC.	MEDICINĂ GENERALĂ	PL	1	5	VACANT
194	ASISTENT MEDICAL PRINC.	MEDICINĂ GENERALĂ	PL	1	3	
195	ASISTENT MEDICAL PRINC.	MEDICINĂ GENERALĂ	PL	1	2	
196	ASISTENT MEDICAL PRINC.	MEDICINĂ GENERALĂ	S	1	baza	
197	ASISTENT MEDICAL PRINC.	MEDICINĂ GENERALĂ	S	1	baza	
198	ASISTENT MEDICAL PRINC.	MEDICINĂ GENERALĂ	PL	1	baza	
199	ASISTENT MEDICAL PRINC.	MEDICINĂ GENERALĂ	PL	1	5	VACANT
200	INFIRMIERĂ		G	1	5	VACANT
201	INFIRMIERĂ		G	1	5	VACANT
202	INFIRMIERĂ		G	1	5	VACANT
203	INFIRMIERĂ		G	1	2	VACANT
204	INFIRMIERĂ		G	1	2	VACANT
205	INFIRMIERĂ		M	1	3	VACANT
206	INFIRMIERĂ		M/G	1	baza	
207	INFIRMIERĂ		M/G	1	baza	

208 INFIRMIERĂ
 209 INFIRMIERĂ DEB
 210 INGRUJITOR
 211 INGRUJITOR
 212 INGRUJITOR
 213 INGRUJITOR
 214 INGRUJITOR
 215 BRANCARDIER
 216 BRANCARDIER
 217 BRANCARDIER
 218 BRANCARDIER
 219 BRANCARDIER

COMPARTIMENT TERAPIE INTENSIVA
 CORONARIENI

220 ASISTENT MEDICAL PRINC.
 221 ASISTENT MEDICAL PRINC.
 222 ASISTENT MEDICAL DEB.
 223 ASISTENT MEDICAL PRINC.
 224 ASISTENT MEDICAL PRINC.
 225 ASISTENT MEDICAL PRINC.
 226 ASISTENT MEDICAL PRINC.
 227 ASISTENT MEDICAL PRINC.
 228 ASISTENT MEDICAL PRINC.
 229 ASISTENT MEDICAL PRINC.
 230 INFIRMIERĂ
 231 INFIRMIERĂ
 232 INFIRMIERĂ
 233 INFIRMIERĂ
 234 INFIRMIERĂ
 235 INFIRMIERĂ
 236 INFIRMIERĂ

PATURI : 50

SALA DE GIMNASTICA
 SALA DE GIMNASTICA

ASISTENȚĂ LA PATURI

237 MEDIC ȘEF SECȚIE
 238 MEDIC PRIMAR
 239 MEDIC PRIMAR
 240 MEDIC PRIMAR
 241 MEDIC SPECIALIST
 242 MEDIC SPECIALIST
 243 KINETOTERAPEUT PRINC.
 244 FIZIOKINETOTERAPEUT

245 ASISTENT MEDICAL ȘEF
 246 ASISTENT MEDICAL PRINC.
 247 ASISTENT MEDICAL PRINC.
 248 ASISTENT MEDICAL PRINC.
 249 ASISTENT MEDICAL PRINC.
 250 ASISTENT MEDICAL PRINC.
 251 ASISTENT MEDICAL PRINC.
 252 ASISTENT MEDICAL PRINC.
 253 ASISTENT MEDICAL PRINC.
 254 ASISTENT MEDICAL PRINC.
 255 ASISTENT MEDICAL PRINC.
 256 ASISTENT MEDICAL PRINC.
 257 ASISTENT MEDICAL PRINC.
 258 ASISTENT MEDICAL PRINC.
 259 INFIRMIERĂ
 260 INFIRMIERĂ
 261 INFIRMIERĂ
 262 INFIRMIERĂ
 263 INFIRMIERĂ
 264 INFIRMIERĂ
 265 INFIRMIERĂ
 266 INFIRMIERĂ DEB.
 267 INFIRMIERĂ DEB.
 268 INFIRMIERĂ DEB.
 269 INFIRMIERĂ DEB.
 270 INFIRMIERĂ DEB.
 271 INFIRMIERĂ DEB.
 272 INFIRMIERĂ DEB.
 273 INFIRMIERĂ DEB.
 274 INFIRMIERĂ DEB.
 275 INFIRMIERĂ DEB.
 276 INFIRMIERĂ DEB.
 277 INFIRMIERĂ DEB.
 278 INGRUJITOR
 279 INGRUJITOR
 280 INGRUJITOR

ASISTENȚĂ LA PATURI

PROCEDURI

281	ASISTENT MEDICAL PRINC.	B.F.T.	PL	1	5	VACANT
282	ASISTENT MEDICAL PRINC.	B.F.T.	PL	1	5	VACANT
283	ASISTENT MEDICAL PRINC.	B.F.T.	PL	1	5	VACANT
284	ASISTENT MEDICAL PRINC.	B.F.T.	PL	1	5	VACANT
285	ASISTENT MEDICAL PRINC.	B.F.T.	PL	1	5	VACANT
286	ASISTENT MEDICAL PRINC.	B.F.T.	PL	1	5	VACANT
287	ASISTENT MEDICAL PRINC.	B.F.T.	PL	1	5	VACANT
288	ASISTENT MEDICAL PRINC.	B.F.T.	PL	1	3	VACANT
289	ASISTENT MEDICAL PRINC.	B.F.T.	PL	1	4	VACANT
290	ASISTENT MEDICAL PRINC.	B.F.T.	PL	1	2	VACANT
291	ASISTENT MEDICAL PRINC.	B.F.T.	PL	1	2	VACANT
292	ASISTENT MEDICAL PRINC.	B.F.T.	PL	1	2	VACANT
293	ASISTENT MEDICAL DEB.	B.F.T.	PL	1	2	VACANT
294	ASISTENT MEDICAL DEB.	B.F.T.	PL	1	2	VACANT
295	ASISTENT MEDICAL DEB.	B.F.T.	PL	1	2	VACANT
296	ASISTENT MEDICAL DEB.	B.F.T.	PL	1	2	VACANT
297	ASISTENT MEDICAL PRINC.	MASAJ	PL	1	5	VACANT
298	MASEUR DEB.	MASAJ	PL	1	2	VACANT
299	MEDIC SEF SECTIE	NEUROLOGIE	S	1	5	VACANT()
300	MEDIC PRIMAR	NEUROLOGIE	S	1	5	VACANT()
301	MEDIC SPECIALIST	NEUROLOGIE	S	1	5	VACANT()
302	MEDIC PRIMAR	NEUROLOGIE	S	1	5	VACANT()
303	MEDIC PRIMAR	NEUROLOGIE	S	1	3	VACANT()
304	MEDIC PRIMAR	NEUROLOGIE	S	1	3	VACANT()
305	MEDIC PRIMAR	NEUROLOGIE	S	1	3	VACANT()
306	MEDIC PRIMAR	NEUROLOGIE	S	1	2	VACANT()
307	MEDIC SPECIALIST	NEUROLOGIE	S	1	2	VACANT()
308	MEDIC SPECIALIST	NEUROLOGIE	S	1	2	VACANT()
309	ASISTENT MEDICAL SEF	MEDICINĂ GENERALĂ	PL	1	5	VACANT()
310	ASISTENT MEDICAL PRINC.	MEDICINĂ GENERALĂ	PL	1	5	VACANT()
311	ASISTENT MEDICAL PRINC.	MEDICINĂ GENERALĂ	PL	1	5	VACANT()
312	ASISTENT MEDICAL PRINC.	MEDICINĂ GENERALĂ	PL	1	4	VACANT()
313	ASISTENT MEDICAL PRINC.	MEDICINĂ GENERALĂ	PL	1	4	VACANT()
314	ASISTENT MEDICAL PRINC.	MEDICINĂ GENERALĂ	PL	1	5	VACANT()
315	ASISTENT MEDICAL PRINC.	MEDICINĂ GENERALĂ	PL	1	5	VACANT()
316	ASISTENT MEDICAL PRINC.	MEDICINĂ GENERALĂ	PL	1	5	VACANT()
317	ASISTENT MEDICAL DEB.	MEDICINĂ GENERALĂ	PL	1	5	VACANT()
318	ASISTENT MEDICAL DEB.	MEDICINĂ GENERALĂ	PL	1	2	VACANT()
319	ASISTENT MEDICAL DEB.	MEDICINĂ GENERALĂ	PL	1	5	VACANT()
320	ASISTENT MEDICAL PRINC.	MEDICINĂ GENERALĂ	PL	1	5	VACANT()
321	ASISTENT MEDICAL PRINC.	MEDICINĂ GENERALĂ	PL	1	5	VACANT()
322	ASISTENT MEDICAL PRINC.	MEDICINĂ GENERALĂ	PL	1	5	VACANT()
323	ASISTENT MEDICAL PRINC.	MEDICINĂ GENERALĂ	PL	1	5	VACANT()
324	ASISTENT MEDICAL PRINC.	MEDICINĂ GENERALĂ	PL	1	5	VACANT()
325	ASISTENT MEDICAL PRINC.	MEDICINĂ GENERALĂ	PL	1	3	VACANT()
326	ASISTENT MEDICAL PRINC.	MEDICINĂ GENERALĂ	PL	1	5	VACANT()
327	ASISTENT MEDICAL PRINC.	MEDICINĂ GENERALĂ	PL	1	4	VACANT()
328	ASISTENT MEDICAL PRINC.	MEDICINĂ GENERALĂ	S	1	3	VACANT()
329	ASISTENT MEDICAL PRINC.	MEDICINĂ GENERALĂ	PL	1	5	VACANT()
330	ASISTENT MEDICAL PRINC.	MEDICINĂ GENERALĂ	PL	1	5	VACANT()
331	ASISTENT MEDICAL PRINC.	MEDICINĂ GENERALĂ	PL	1	3	VACANT()
332	ASISTENT MEDICAL PRINC.	MEDICINĂ GENERALĂ	S	1	3	VACANT()
333	ASISTENT MEDICAL PRINC.	MEDICINĂ GENERALĂ	PL	1	3	VACANT()
334	ASISTENT MEDICAL PRINC.	MEDICINĂ GENERALĂ	PL	1	3	VACANT()
335	ASISTENT MEDICAL PRINC.	MEDICINĂ GENERALĂ	PL	1	3	VACANT()
336	ASISTENT MEDICAL PRINC.	MEDICINĂ GENERALĂ	PL	1	3	VACANT()
337	ASISTENT MEDICAL PRINC.	MEDICINĂ GENERALĂ	S	1	2	VACANT()
338	ASISTENT MEDICAL PRINC.	MEDICINĂ GENERALĂ	PL	1	3	VACANT()
339	ASISTENT MEDICAL PRINC.	MEDICINĂ GENERALĂ	PL	1	3	VACANT()
340	ASISTENT MEDICAL PRINC.	MEDICINĂ GENERALĂ	S	1	2	VACANT()
341	KINETOTERAPIUT	KINETOTERAPIE	S	1	2	VACANT()
342	INFIRMIERA		G	1	5	VACANT()
343	INFIRMIERA		G	1	3	VACANT()
344	INFIRMIERA		G	1	4	VACANT()
345	INFIRMIERA		G	1	2	VACANT()
346	INFIRMIERA		M/G	1	2	VACANT()
347	INFIRMIERA		G	1	4	VACANT()
348	INFIRMIERA		G	1	5	VACANT()
349	INFIRMIERA		G	1	3	VACANT()
350	INFIRMIERA		G	1	4	VACANT()
351	INFIRMIERA		G	1	4	VACANT()
352	INFIRMIERA		G	1	5	VACANT()
353	INFIRMIERA		G	1	4	VACANT()
354	INFIRMIERA		G	1	4	VACANT()
355	INFIRMIERA		G	1	4	VACANT()
356	INFIRMIERA		G	1	3	VACANT()

PROCEDURI
PATURI : 60

357	INFIRMIERĂ	G	1	4	
358	INFIRMIERĂ	G	1	4	
359	INFIRMIERĂ	G	1	5	
360	INFIRMIERĂ	G	1	3	VACANT
361	INFIRMIERĂ	G	1	4	
362	INFIRMIERĂ	G	1		bază
363	INFIRMIERĂ DEB.	MG	1		bază
364	INFIRMIERĂ DEB.	MG	1		bază
365	INFIRMIERĂ DEB.	MG	1		bază
366	INFIRMIERĂ DEB.	MG	1		bază
367	INFIRMIERĂ DEB.	MG	1		bază
368	INFIRMIERĂ DEB.	MG	1		bază
369	INGRUIȚOR	G	1	3	
370	INGRUIȚOR	G	1	2	
371	INGRUIȚOR	G	1		bază
372	BRANCARDIER	G	1	2	VACANT
373	BRANCARDIER	G	1	5	VACANT
374	BRANCARDIER	G	1		bază
375	BRANCARDIER	G	1		bază
376	BRANCARDIER	G	1		bază
377	ASISTENT MEDICAL PRINC.	PL	1	5	VACANT
378	ASISTENT MEDICAL DEB.	PL	1	5	VACANT
379	ASISTENT MEDICAL PRINC.	PL	1	5	VACANT
380	ASISTENT MEDICAL DEB.	PL	1	2	VACANT

COMPARTIMENT RECUPERARE NEUROLOGICA

BALNEO-FIZIOKINETOTERAPIE ȘI RECUPERARE					
381	ASISTENT MEDICAL DEB.	PL	1		bază
382	MA SEUR PRINC.	M	1	5	VACANT
383	INFIRMIERĂ	G	1	3	VACANT
384	INFIRMIERĂ DEB.	MG	1		bază
385	INFIRMIERĂ DEB.	MG	1		bază
386	INGRUIȚOR	G	1	3	VACANT
387	MEDIC PRIMAR	S	1	5	
388	MEDIC PRIMAR	PL	1	1	
389	ASISTENT MEDICAL PRINC.	PL	1	4	
390	ASISTENT MEDICAL PRINC.	PL	1	3	
391	ASISTENT MEDICAL PRINC.	PL	1	2	
392	ASISTENT MEDICAL PRINC.	PL	1	2	
393	ASISTENT MEDICAL PRINC.	PL	1		bază
394	INFIRMIERĂ	G	1	5	
395	INFIRMIERĂ	G	1	5	
396	INFIRMIERĂ	MG			
397	INFIRMIERĂ	G			
398	INFIRMIERĂ	MG			
399	MEDIC ȘEF SECȚIE	S	1	3	VACANT
400	MEDIC PRIMAR	S	1	5	VACANT (0)

PATURI : 5

CHIR. TORACICĂ					
401	MEDIC PRIMAR	S	1	3	
402	MEDIC SPECIALIST	S	1	1	
403	MEDIC SPECIALIST	S	1	3	
404	MEDIC SPECIALIST	S	1	2	
405	MEDIC PRIMAR	S	1		
406	ASISTENT MEDICAL ȘEF	PL	1	5	(VACANT)
407	ASISTENT MEDICAL PRINC.	S	1	5	
408	ASISTENT MEDICAL DEB.	PL	1	5	VACANT
409	ASISTENT MEDICAL PRINC.	PL	1	5	
410	ASISTENT MEDICAL PRINC.	PL	1	5	
411	ASISTENT MEDICAL PRINC.	PL	1	5	
412	ASISTENT MEDICAL PRINC.	PL	1	2	
413	ASISTENT MEDICAL PRINC.	PL	1	4	
414	ASISTENT MEDICAL PRINC.	PL	1	2	
415	ASISTENT MEDICAL DEB.	PL	1	2	VACANT
416	INFIRMIERĂ	G	1	5	
417	INFIRMIERĂ	G	1	5	
418	INFIRMIERĂ	G	1	4	
419	INFIRMIERĂ	G	1	2	
420	INFIRMIERĂ	G	1		bază
421	INFIRMIERĂ	M	1		bază
422	INFIRMIERĂ DEB.	MG	1		bază
423	INGRUIȚOR	G	1		bază
424	BRANCARDIER	G	1		bază
425	MEDIC ȘEF SECȚIE	S	1	5	VACANT
426	MEDIC SPEC.	S	1	5	VACANT
427	MEDIC PRIMAR	S	1	3	VACANT (0)
428	MEDIC PRIMAR	S	1	5	

PATURI : 25

CHIR.SI ORTINE					
400	MEDIC PRIMAR	S	1	3	
401	MEDIC PRIMAR	S	1	5	
402	MEDIC PRIMAR	S	1	3	
403	MEDIC SPECIALIST	S	1	1	
404	MEDIC SPECIALIST	S	1	3	
405	MEDIC SPECIALIST	S	1	2	
406	MEDIC PRIMAR	S	1		
407	ASISTENT MEDICAL ȘEF	PL	1	5	(VACANT)
408	ASISTENT MEDICAL PRINC.	S	1	5	
409	ASISTENT MEDICAL DEB.	PL	1	5	VACANT
410	ASISTENT MEDICAL PRINC.	PL	1	5	
411	ASISTENT MEDICAL PRINC.	PL	1	5	
412	ASISTENT MEDICAL PRINC.	PL	1	5	
413	ASISTENT MEDICAL PRINC.	PL	1	2	
414	ASISTENT MEDICAL PRINC.	PL	1	4	
415	ASISTENT MEDICAL PRINC.	PL	1	2	
416	INFIRMIERĂ	G	1	5	VACANT
417	INFIRMIERĂ	G	1	5	
418	INFIRMIERĂ	G	1	4	
419	INFIRMIERĂ	G	1	2	
420	INFIRMIERĂ	G	1		bază
421	INFIRMIERĂ	M	1		bază
422	INFIRMIERĂ DEB.	MG	1		bază
423	INGRUIȚOR	G	1		bază
424	BRANCARDIER	G	1		bază
425	MEDIC ȘEF SECȚIE	S	1	5	VACANT
426	MEDIC SPEC.	S	1	5	VACANT
427	MEDIC PRIMAR	S	1	3	VACANT (0)
428	MEDIC PRIMAR	S	1	5	

PATURI : 35

ORT. ȘI TRAUMAT.					
425	MEDIC ȘEF SECȚIE	S	1	5	VACANT
426	MEDIC SPEC.	S	1	5	VACANT
427	MEDIC PRIMAR	S	1	3	VACANT (0)
428	MEDIC PRIMAR	S	1	5	

429	MEDIC PRIMAR	S	1	2	
430	MEDIC PRIMAR	S	1	2	
431	MEDIC PRIMAR	S	1	2	
432	MEDIC SPECIALIST	S	1	2	
433	KINETOTERAPUT DEB	S	1	2	
434	ASISTENT MEDICAL SEF	PL	1	5	VACANT
435	ASISTENT MEDICAL	PL	1	5	VACANT
436	ASISTENT MEDICAL PRINC.	PL	1	5	VACANT
437	ASISTENT MEDICAL PRINC.	PL	1	5	VACANT
438	ASISTENT MEDICAL PRINC.	PL	1	5	VACANT
439	ASISTENT MEDICAL DEB.	PL	1	5	VACANT
440	ASISTENT MEDICAL PRINC.	PL	1	5	VACANT
441	ASISTENT MEDICAL	PL	1	5	VACANT
442	ASISTENT MEDICAL PRINC.	PL	1	5	VACANT
443	ASISTENT MEDICAL PRINC.	PL	1	5	VACANT
444	ASISTENT MEDICAL PRINC.	PL	1	5	VACANT
445	ASISTENT MEDICAL DEB.	PL	1	5	VACANT
446	ASISTENT MEDICAL PRINC.	PL	1	4	VACANT
447	ASISTENT MEDICAL	PL	1	2	VACANT
448	ASISTENT MEDICAL	PL	1	3	VACANT
449	ASISTENT MEDICAL DEB.	PL	1	5	VACANT
450	ASISTENT MEDICAL	PL	1	5	VACANT
451	ASISTENT MEDICAL	PL	1	5	VACANT
452	GIPSAŞ PRINC.	M	1	5	VACANT
453	INFIRMERĂ	G	1	5	VACANT
454	INFIRMERĂ	G	1	5	VACANT
455	INFIRMERĂ	G	1	5	VACANT
456	INFIRMERĂ	G	1	4	VACANT
457	INFIRMERĂ	G	1	5	VACANT
458	INFIRMERĂ	G	1	4	VACANT
459	INFIRMERĂ	G	1	5	VACANT
460	INFIRMERĂ	M	1	5	VACANT
461	INFIRMERĂ	M/G	1	5	VACANT
462	INFIRMERĂ	M/G	1	5	VACANT
463	INGRIJITOR	G	1	5	VACANT
464	INGRIJITOR	G	1	5	VACANT
465	INGRIJITOR	G	1	5	VACANT
466	BRANCARDIER	G	1	5	VACANT
467	BRANCARDIER	G	1	5	VACANT
468	BRANCARDIER	G	1	3	VACANT
469	BRANCARDIER	G	1	3	VACANT
470	BRANCARDIER	G	1	5	VACANT
471	MEDIC SEF SECŢIE	S	1	5	VACANT
472	MEDIC PRIMAR	S	1	5	VACANT
473	MEDIC PRIMAR	S	1	5	VACANT
474	MEDIC SPECIALIST	S	1	5	VACANT
475	MEDIC PRIMAR	S	1	5	VACANT
476	MEDIC PRIMAR	S	1	4	VACANT
477	MEDIC PRIMAR	S	1	4	VACANT
478	MEDIC PRIMAR	S	1	5	VACANT
479	MEDIC PRIMAR	S	1	5	VACANT
480	MEDIC PRIMAR	S	1	2	VACANT
481	MEDIC SPECIALIST	S	1	3	VACANT
482	MEDIC SPECIALIST	S	1	3	VACANT
483	MEDIC SPECIALIST	S	1	3	VACANT
484	ASISTENT MEDICAL SEF	S	1	5	VACANT
485	ASISTENT MEDICAL DEB.	PL	1	5	VACANT
486	ASISTENT MEDICAL DEB.	PL	1	2	VACANT
487	ASISTENT MEDICAL DEB.	PL	1	5	VACANT
488	ASISTENT MEDICAL DEB.	PL	1	5	VACANT
489	ASISTENT MEDICAL PRINC.	PL	1	5	VACANT
490	ASISTENT MEDICAL PRINC.	PL	1	5	VACANT
491	ASISTENT MEDICAL PRINC.	PL	1	4	VACANT
492	ASISTENT MEDICAL PRINC.	PL	1	5	VACANT
493	ASISTENT MEDICAL PRINC.	PL	1	4	VACANT
494	ASISTENT MEDICAL PRINC.	PL	1	2	VACANT
495	ASISTENT MEDICAL	PL	1	5	VACANT
496	ASISTENT MEDICAL PRINC.	PL	1	5	VACANT
497	ASISTENT MEDICAL PRINC.	PL	1	2	VACANT
498	ASISTENT MEDICAL PRINC.	PL	1	3	VACANT
499	ASISTENT MEDICAL	PL	1	4	VACANT
500	ASISTENT MEDICAL	PL	1	3	VACANT
501	ASISTENT MEDICAL PRINC.	PL	1	5	VACANT
502	ASISTENT MEDICAL	PL	1	3	VACANT
503	ASISTENT MEDICAL	PL	1	4	VACANT
504	ASISTENT MEDICAL	S	1	3	VACANT

PATURI : 70

PATURI : 20

505	ASISTENT MEDICAL PRINC.	MEDICINA GENERALA	PL	1	2	
506	ASISTENT MEDICAL	MEDICINA GENERALA	S	1	baza	
507	ASISTENT MEDICAL DEB.	MEDICINA GENERALA	PL	1	baza	
508	ASISTENT MEDICAL	MEDICINA GENERALA	PL	1	5	
509	ASISTENT MEDICAL	MEDICINA GENERALA	PL	1		VACANT
510	ASISTENT MEDICAL	MEDICINA GENERALA	PL	1		VACANT
511	ASISTENT MEDICAL	MEDICINA GENERALA	PL	1		VACANT
512	ASISTENT MEDICAL	MEDICINA GENERALA	PL	1		VACANT
513	ASISTENT MEDICAL	MEDICINA GENERALA	S	1		VACANT
514	INFRMIERĂ		M	1	5	
515	INFRMIERĂ		G	1	5	VACANT
516	INFRMIERĂ		G	1	5	
517	INFRMIERĂ		G	1	5	VACANT
518	INFRMIERĂ		G	1	5	
519	INFRMIERĂ		M	1	2	
520	INFRMIERĂ		G	1	3	
521	INFRMIERĂ		G	1	4	VACANT
522	INFRMIERĂ		M/G	1	2	
523	INFRMIERĂ		M/G	1	3	
524	INFRMIERĂ		M/G	1	baza	VACANT
525	INFRMIERĂ DEB.		M/G	1	baza	VACANT
526	INFRMIERĂ DEB.		M/G	1	baza	VACANT
527	INGRUIITOR		G	1	4	VACANT
528	INGRUIITOR		G	1	3	
529	INGRUIITOR		G	1	2	
530	INGRUIITOR		G	1	3	
531	INGRUIITOR		G	1	5	
532	INGRUIITOR		G	1	5	VACANT
533	INGRUIITOR		G	1	baza	VACANT
534	BRANCARDIER		G	1	5	
535	BRANCARDIER		G	1	4	
536	BRANCARDIER		G	1	4	
537	BRANCARDIER		G	1	4	
538	BRANCARDIER		G	1	baza	VACANT
		CHIRURURGIE				
		PLASTICA ESTETICA SI				
		MINOCROCHIRURGIE				
539	MEDIC PRIMAR	RECONSTRUCTIVA	S	1	2	
540	MEDIC PRIMAR	CHIR.PLAST.RECONST.	S	1	5	
541	MEDIC PRIMAR	CHIR.PLAST.RECONST.	S	1	3	
542	MEDIC PRIMAR	CHIR.PLAST.RECONST.	S	1	2	- SUSP.
543	MEDIC PRIMAR	CHIR.PLAST.RECONST.	S	1	2	
544	MEDIC PRIMAR	CHIR.PLAST.RECONST.	S	1		
545	ASISTENT MEDICAL PRINC.	MEDICINA GENERALA	PL	1	5	VACANT
546	ASISTENT MEDICAL PRINC.	PEDIATRIE	PL	1	5	
547	ASISTENT MEDICAL PRINC.	MEDICINA GENERALA	PL	1	5	
548	ASISTENT MEDICAL PRINC.	MEDICINA GENERALA	PL	1	5	
549	ASISTENT MEDICAL PRINC.	MEDICINA GENERALA	PL	1	5	
550	ASISTENT MEDICAL PRINC.	MEDICINA GENERALA	PL	1	5	
551	ASISTENT MEDICAL PRINC.	MEDICINA GENERALA	PL	1	5	
552	ASISTENT MEDICAL PRINC.	MEDICINA GENERALA	PL	1	5	
553	ASISTENT MEDICAL PRINC.	MEDICINA GENERALA	PL	1	5	
554	ASISTENT MEDICAL PRINC.	MEDICINA GENERALA	PL	1	3	
555	ASISTENT MEDICAL PRINC.	MEDICINA GENERALA	PL	1	3	
556	ASISTENT MEDICAL	MEDICINA GENERALA	PL	1	3	VACANT
557	ASISTENT MEDICAL	MEDICINA GENERALA	PL	1	2	
558	ASISTENT MEDICAL DEB.	MEDICINA GENERALA	PL	1	3	
559	ASISTENT MEDICAL PRINC.	MEDICINA GENERALA	PL	1	3	VACANT
560	ASISTENT MEDICAL	MEDICINA GENERALA	PL	1	3	
561	ASISTENT MEDICAL	MEDICINA GENERALA	PL	1	baza	
562	ASISTENT MEDICAL DEB.	MEDICINA GENERALA	PL	1	baza	VACANT
563	ASISTENT MEDICAL DEB.	MEDICINA GENERALA	PL	1	baza	VACANT
564	ASISTENT MEDICAL DEB.	MEDICINA GENERALA	S	1	baza	VACANT
565	INFRMIERĂ		G	1	5	VACANT
566	INFRMIERĂ		G	1	5	
567	INFRMIERĂ		G	1	5	
568	INFRMIERĂ		G	1	5	
569	INFRMIERĂ		G	1	5	
570	INFRMIERĂ		G	1	5	
571	INFRMIERĂ		G	1	4	
572	INFRMIERĂ		G	1	1	
573	INFRMIERĂ		M/G	1	baza	VACANT
574	INFRMIERĂ DEB.		M/G	1	baza	VACANT
575	INFRMIERĂ DEB.		M/G	1	baza	VACANT
576	INGRUIITOR		G	1	baza	VACANT
577	INGRUIITOR		G	1	baza	VACANT
578	BRANCARDIER		G	1	baza	VACANT
				8		

PATURI : 25

579	MEDIC SEF SECTIE	UROLOGIE	S	1	5	
580	MEDIC PRIMAR	UROLOGIE	S	1	2	
581	MEDIC PRIMAR	UROLOGIE	S	1	2	VACANT ()
582	MEDIC PRIMAR	UROLOGIE	S	1	2	
583	MEDIC PRIMAR	UROLOGIE	S	1	2	
584	MEDIC PRIMAR	UROLOGIE	S	1	2	
585	ASISTENT MEDICAL SEF	MEDICINA GENERALA	PL	1	5	VACANT ()
586	ASISTENT MEDICAL PRINC.	MEDICINA GENERALA	PL	1	4	
587	ASISTENT MEDICAL	MEDICINA GENERALA	PL	1	5	
588	ASISTENT MEDICAL	MEDICINA GENERALA	PL	1	5	
589	ASISTENT MEDICAL PRINC.	MEDICINA GENERALA	PL	1	5	
590	ASISTENT MEDICAL PRINC.	MEDICINA GENERALA	S	1	5	
591	ASISTENT MEDICAL PRINC.	MEDICINA GENERALA	PL	1	5	
592	ASISTENT MEDICAL PRINC.	MEDICINA GENERALA	PL	1	5	
593	ASISTENT MEDICAL	MEDICINA GENERALA	PL	1	5	VACANT
594	ASISTENT MEDICAL DEB.	MEDICINA GENERALA	PL	1	1	VACANT
595	ASISTENT MEDICAL	MEDICINA GENERALA	PL	1	3	VACANT
596	INFRMIERA	M/G	M/G	1	5	VACANT
597	INFRMIERA	G	G	1	5	
598	INFRMIERA	G	G	1	5	
599	INFRMIERA	G	G	1	5	
600	INFRMIERA	G	G	1	5	
601	INFRMIERA	G	G	1	5	
602	INFRMIERA	G	G	1	5	
603	INFRMIERA	M	M	1	5	VACANT
604	INGRUIITOR	M	M	1	1	VACANT
605	INGRUIITOR	G	G	1	2	VACANT
606	BRANCARDIER	G	G	1	barza	VACANT
607	MEDIC SEF SECTIE	OF TALMOLOGIE	S	1	5	
608	MEDIC PRIMAR	OF TALMOLOGIE	S	1	5	
609	MEDIC PRIMAR	OF TALMOLOGIE	S	1	5	
610	MEDIC PRIMAR	OF TALMOLOGIE	S	1	5	VACANT ()
611	MEDIC SPECIALIST	OF TALMOLOGIE	S	1	5	
612	MEDIC REZIDENT ULTIMUL AN	OF TALMOLOGIE	S	1	5	VACANT
613	ASISTENT MEDICAL SEF	MEDICINA GENERALA	PL	1	5	VACANT ()
614	ASISTENT MEDICAL PRINC.	MEDICINA GENERALA	PL	1	5	
615	ASISTENT MEDICAL PRINC.	MEDICINA GENERALA	PL	1	4	
616	ASISTENT MEDICAL PRINC.	MEDICINA GENERALA	PL	1	5	VACANT
617	ASISTENT MEDICAL DEB.	MEDICINA GENERALA	S	1	5	VACANT
618	ASISTENT MEDICAL PRINC.	MEDICINA GENERALA	PL	1	4	
619	ASISTENT MEDICAL PRINC.	MEDICINA GENERALA	S	1	4	
620	ASISTENT MEDICAL PRINC.	MEDICINA GENERALA	PL	1	3	
621	ASISTENT MEDICAL PRINC.	MEDICINA GENERALA	PL	1	4	
622	INFRMIERA	G	G	1	5	VACANT
623	INFRMIERA	G	G	1	5	
624	INFRMIERA	G	G	1	5	
625	INFRMIERA	G	G	1	5	
626	INFRMIERA	G	G	1	3	
627	INFRMIERA DEB	M/G	M/G	1	barza	VACANT
628	INFRMIERA DEB	M/G	M/G	1	barza	VACANT
629	INFRMIERA	M/G	M/G	1	4	VACANT
630	INGRUIITOR	G	G	1	4	VACANT
631	INGRUIITOR	G	G	1	2	VACANT
632	INGRUIITOR	G	G	1	barza	VACANT
633	MEDIC SEF SECTIE	OR.L.	S	1	5	VACANT()
634	MEDIC PRIMAR	OR.L.	S	1	3	
635	MEDIC SPECIALIST	OR.L.	S	1	5	
636	MEDIC SPECIALIST	OR.L.	S	1	2	
637	MEDIC PRIMAR	OR.L.	S	1	2	
638	MEDIC PRIMAR	OR.L.	S	1	2	
639	MEDIC SPECIALIST	OR.L.	S	1	4	
640	MEDIC PRIMAR	CH.ORAL.MAX-FACIALA	S	1	3	
641	MEDIC PRIMAR	CH.ORAL.MAX-FACIALA	S	1	4	
642	MEDIC PRIMAR	CH.ORAL.MAX-FACIALA	S	1	2	
643	MEDIC SPECIALIST	OR.L.	S	1		
644	ASISTENT MEDICAL SEF	MEDICINA GENERALA	PL	1	4	VACANT()
645	ASISTENT MEDICAL PRINC.	MEDICINA GENERALA	PL	1	2	
646	ASISTENT MEDICAL	MEDICINA GENERALA	PL	1	barza	
647	ASISTENT MEDICAL DEB	MEDICINA GENERALA	PL	1	3	VACANT
648	ASISTENT MEDICAL DEB	MEDICINA GENERALA	PL	1	4	
649	ASISTENT MEDICAL PRINC.	MEDICINA GENERALA	PL	1	3	
650	ASISTENT MEDICAL PRINC.	MEDICINA GENERALA	PL	1	5	
651	ASISTENT MEDICAL	MEDICINA GENERALA	PL	1	4	
652	ASISTENT MEDICAL	MEDICINA GENERALA	PL	1	4	
653	ASISTENT MEDICAL DEB.	MEDICINA GENERALA	PL	1	3	VACANT
654				9		

PATURI : 25

PATURI : 35

654	ASISTENT MEDICAL PRINC.	MEDICINĂ GENERALĂ	PL	1	2	
655	ASISTENT MEDICAL PRINC.	MEDICINĂ GENERALĂ	PL	1	BAZA	
656	ASISTENT MEDICAL DEB.	MEDICINĂ GENERALĂ	PL	1	3	
657	ASISTENT MEDICAL	MEDICINĂ GENERALĂ	S	1	BAZA	VACANT
658	ASISTENT MEDICAL	MEDICINĂ GENERALĂ	PL	1	BAZA	
659	INFIRMIERĂ	G	1	5		VACANT
660	INFIRMIERĂ	G	1	4		VACANT
661	INFIRMIERĂ	G	1	2		
662	INFIRMIERĂ	G	1	3		
663	INFIRMIERĂ	G	1	4		
664	INFIRMIERĂ	G	1	2		
665	INFIRMIERĂ	M	1	1	BAZA	VACANT
666	INFIRMIERĂ DEB.	M/G	1	1	BAZA	
667	INFIRMIERĂ DEB.	M/G	1	1	BAZA	VACANT
668	INGRIJITOR	G	1	1	BAZA	
669	INGRIJITOR	G	1	1	BAZA	VACANT
670	INGRIJITOR	G	1	1	BAZA	VACANT
671	INGRIJITOR	G	1	1	BAZA	VACANT
672	BRANDARDIER	G	1	1	BAZA	VACANT
673	MEDIC ȘEF SECȚIE	A.T.I.	S	1	5	
674	MEDIC PRIMAR	A.T.I.	S	1	5	
675	MEDIC PRIMAR	A.T.I.	S	1	5	
676	MEDIC PRIMAR	A.T.I.	S	1	5	
677	MEDIC PRIMAR	A.T.I.	S	1	4	
678	MEDIC PRIMAR	A.T.I.	S	1	3	
679	MEDIC PRIMAR	A.T.I.	S	1	4	
680	MEDIC SPECIALIST	A.T.I.	S	1	2	
681	MEDIC SPECIALIST	A.T.I.	S	1	1	
682	MEDIC REZIDENT AN V	A.T.I.	S	1	2	VACANT
683	MEDIC PRIMAR	A.T.I.	S	1	4	
684	MEDIC PRIMAR	A.T.I.	S	1	4	
685	MEDIC REZIDENT AN V	A.T.I.	S	1	1	VACANT
686	MEDIC REZIDENT AN V	A.T.I.	S	1	1	
687	MEDIC REZIDENT AN II	A.T.I.	S	1	1	
688	MEDIC SPECIALIST	A.T.I.	S	1	1	VACANT
689	MEDIC SPECIALIST	A.T.I.	S	1	1	VACANT
690	MEDIC SPECIALIST	A.T.I.	S	1	1	VACANT
691	MEDIC REZID. AN V	A.T.I.	S	1	BAZA	
692	MEDIC SPECIALIST	A.T.I.	S	1	BAZA	
693	MEDIC SPECIALIST	A.T.I.	S	1	2	VACANT
694	MEDIC SPECIALIST	A.T.I.	S	1	2	
695	PSIHOLOG SPECIALIST	PSIHOLOGIE	S	1	2	
696	KINETOTERAPEUT PRINC.	KINETOTERAPIE	S	1	5	
697	ASISTENT MEDICAL ȘEF	MEDICINĂ GENERALĂ	S	1	2	VACANT
698	ASISTENT MEDICAL PRINC.	MEDICINĂ GENERALĂ	PL	1	5	VACANT
699	ASISTENT MEDICAL PRINC.	MEDICINĂ GENERALĂ	PL	1	5	VACANT
700	ASISTENT MEDICAL PRINC.	MEDICINĂ GENERALĂ	PL	1	5	
701	ASISTENT MEDICAL PRINC.	MEDICINĂ GENERALĂ	PL	1	5	
702	ASISTENT MEDICAL DEB.	MEDICINĂ GENERALĂ	PL	1	5	VACANT
703	ASISTENT MEDICAL PRINC.	MEDICINĂ GENERALĂ	PL	1	5	
704	ASISTENT MEDICAL PRINC.	MEDICINĂ GENERALĂ	PL	1	5	
705	ASISTENT MEDICAL PRINC.	MEDICINĂ GENERALĂ	PL	1	5	
706	ASISTENT MEDICAL PRINC.	MEDICINĂ GENERALĂ	PL	1	5	
707	ASISTENT MEDICAL DEB.	MEDICINĂ GENERALĂ	PL	1	5	
708	ASISTENT MEDICAL PRINC.	MEDICINĂ GENERALĂ	PL	1	5	VACANT
709	ASISTENT MEDICAL PRINC.	MEDICINĂ GENERALĂ	PL	1	5	
710	ASISTENT MEDICAL PRINC.	MEDICINĂ GENERALĂ	PL	1	4	
711	ASISTENT MEDICAL PRINC.	MEDICINĂ GENERALĂ	PL	1	5	
712	ASISTENT MEDICAL PRINC.	MEDICINĂ GENERALĂ	PL	1	5	
713	ASISTENT MEDICAL PRINC.	MEDICINĂ GENERALĂ	PL	1	5	
714	ASISTENT MEDICAL PRINC.	MEDICINĂ GENERALĂ	PL	1	5	
715	ASISTENT MEDICAL PRINC.	MEDICINĂ GENERALĂ	PL	1	5	
716	ASISTENT MEDICAL PRINC.	MEDICINĂ GENERALĂ	PL	1	5	
717	ASISTENT MEDICAL PRINC.	MEDICINĂ GENERALĂ	PL	1	5	
718	ASISTENT MEDICAL	MEDICINĂ GENERALĂ	PL	1	4	
719	ASISTENT MEDICAL PRINC.	MEDICINĂ GENERALĂ	PL	1	4	
720	ASISTENT MEDICAL PRINC.	MEDICINĂ GENERALĂ	PL	1	5	
721	ASISTENT MEDICAL PRINC.	MEDICINĂ GENERALĂ	PL	1	3	
722	ASISTENT MEDICAL PRINC.	MEDICINĂ GENERALĂ	PL	1	4	
723	ASISTENT MEDICAL PRINC.	MEDICINĂ GENERALĂ	PL	1	4	
724	ASISTENT MEDICAL PRINC.	MEDICINĂ GENERALĂ	PL	1	3	
725	ASISTENT MEDICAL PRINC.	MEDICINĂ GENERALĂ	PL	1	3	
726	ASISTENT MEDICAL PRINC.	MEDICINĂ GENERALĂ	PL	1	5	VACANT
727	ASISTENT MEDICAL DEB.	MEDICINĂ GENERALĂ	PL	1	5	
728	ASISTENT MEDICAL PRINC.	MEDICINĂ GENERALĂ	PL	1	5	
729	ASISTENT MEDICAL DEB.	MEDICINĂ GENERALĂ	PL	1	5	VACANT

PATURI : 38

REZPOST

730	ASISTENT MEDICAL PRINC.	MEDICINĂ GENERALĂ	PL	1	5	
731	ASISTENT MEDICAL PRINC.	MEDICINĂ GENERALĂ	PL	1	4	
732	ASISTENT MEDICAL PRINC.	MEDICINĂ GENERALĂ	PL	1	3	
733	ASISTENT MEDICAL PRINC.	MEDICINĂ GENERALĂ	PL	1	3	
734	ASISTENT MEDICAL PRINC.	MEDICINĂ GENERALĂ	S	1	2	VACANT
735	ASISTENT MEDICAL PRINC.	MEDICINĂ GENERALĂ	PL	1	4	
736	ASISTENT MEDICAL PRINC.	MEDICINĂ GENERALĂ	PL	1	5	
737	ASISTENT MEDICAL PRINC.	MEDICINĂ GENERALĂ	PL	1	5	
738	ASISTENT MEDICAL PRINC.	MEDICINĂ GENERALĂ	PL	1	4	VACANT
739	ASISTENT MEDICAL PRINC.	MEDICINĂ GENERALĂ	PL	1	5	
740	ASISTENT MEDICAL PRINC.	MEDICINĂ GENERALĂ	PL	1	4	
741	ASISTENT MEDICAL PRINC.	MEDICINĂ GENERALĂ	PL	1	4	
742	ASISTENT MEDICAL PRINC.	MEDICINĂ GENERALĂ	PL	1	4	
743	ASISTENT MEDICAL PRINC.	MEDICINĂ GENERALĂ	PL	1	3	
744	ASISTENT MEDICAL PRINC.	MEDICINĂ GENERALĂ	PL	1	3	
745	ASISTENT MEDICAL PRINC.	MEDICINĂ GENERALĂ	PL	1	3	
746	ASISTENT MEDICAL PRINC.	MEDICINĂ GENERALĂ	PL	1	4	
747	ASISTENT MEDICAL PRINC.	MEDICINĂ GENERALĂ	PL	1	2	
748	ASISTENT MEDICAL PRINC.	MEDICINĂ GENERALĂ	S	1	2	
749	ASISTENT MEDICAL PRINC.	MEDICINĂ GENERALĂ	PL	1	2	
750	ASISTENT MEDICAL PRINC.	MEDICINĂ GENERALĂ	PL	1	2	VACANT
751	ASISTENT MEDICAL PRINC.	MEDICINĂ GENERALĂ	PL	1	2	
752	ASISTENT MEDICAL PRINC.	MEDICINĂ GENERALĂ	PL	1	4	
753	ASISTENT MEDICAL PRINC.	MEDICINĂ GENERALĂ	PL	1	1	
754	ASISTENT MEDICAL PRINC.	MEDICINĂ GENERALĂ	PL	1	2	
755	ASISTENT MEDICAL PRINC.	MEDICINĂ GENERALĂ	PL	1	3	
756	ASISTENT MEDICAL PRINC.	MEDICINĂ GENERALĂ	PL	1	3	
757	ASISTENT MEDICAL PRINC.	MEDICINĂ GENERALĂ	S	1	3	
758	ASISTENT MEDICAL PRINC.	MEDICINĂ GENERALĂ	PL	1	2	
759	ASISTENT MEDICAL PRINC.	MEDICINĂ GENERALĂ	PL	1	3	
760	ASISTENT MEDICAL PRINC.	MEDICINĂ GENERALĂ	PL	1	1	
761	ASISTENT MEDICAL PRINC.	MEDICINĂ GENERALĂ	PL	1	4	
762	ASISTENT MEDICAL PRINC.	MEDICINĂ GENERALĂ	PL	1	1	bază
763	ASISTENT MEDICAL PRINC.	MEDICINĂ GENERALĂ	S	1	BAZA	
764	ASISTENT MEDICAL PRINC.	MEDICINĂ GENERALĂ	PL	1	bază	
765	ASISTENT MEDICAL PRINC.	MEDICINĂ GENERALĂ	S	1	bază	
766	REGISTRATOR MED. PRINC.		M	1	5	
767	INFRMIERĂ		G	1	5	
768	INFRMIERĂ		G	1	5	
769	INFRMIERĂ		G	1	5	
770	INFRMIERĂ		G	1	5	
771	INFRMIERĂ		G	1	5	
772	INFRMIERĂ		G	1	5	
773	INFRMIERĂ		G	1	5	
774	INFRMIERĂ		M/G	1	2	VACANT
775	INFRMIERĂ		G	1	5	
776	INFRMIERĂ		G	1	5	
777	INFRMIERĂ		G	1	4	
778	INFRMIERĂ		G	1	4	
779	INFRMIERĂ		G	1	4	
780	INFRMIERĂ		M/G	1	2	VACANT
781	INFRMIERĂ		G	1	3	
782	INFRMIERĂ		G	1	5	
783	INFRMIERĂ		G	1	5	
784	INFRMIERĂ		G	1	5	
785	INFRMIERĂ		G	1	5	
786	INFRMIERĂ		G	1	3	
787	INFRMIERĂ		G	1	2	
788	INFRMIERĂ		G	1	4	
789	INFRMIERĂ		G	1	1	
790	INFRMIERĂ		G	1	1	bază
791	INFRMIERĂ		M	1	1	bază
792	INFRMIERĂ		M	1	1	bază
793	INFRMIERĂ		M	1	1	bază
794	INFRMIERĂ		M	1	1	bază
795	INFRMIERĂ DEB.		M/G	1	1	VACANT
796	INFRMIERĂ DEB.		M/G	1	1	VACANT
797	INFRMIERĂ DEB.		M/G	1	1	VACANT
798	INFRMIERĂ DEB.		M/G	1	1	VACANT
799	INFRMIERĂ DEB.		M/G	1	1	VACANT
800	INFRMIERĂ DEB.		M/G	1	1	VACANT
801	INFRMIERĂ DEB.		M/G	1	1	VACANT
802	INFRMIERĂ DEB.		M/G	1	1	VACANT
803	INFRMIERĂ DEB.		M/G	1	1	VACANT
804	INFRMIERĂ DEB.		M/G	1	1	VACANT
805	INFRMIERĂ DEB.		M/G	1	1	VACANT
806	INFRMIERĂ DEB.		M/G	1	1	VACANT

807 INFIRMERĂ DEB. MG 1 1 baza VACANT
808 INFIRMERĂ DEB. MG 1 1 baza VACANT
809 INFIRMERĂ DEB. MG 1 1 baza VACANT
810 INGRUIJOR G 1 1 2 VACANT
811 INGRUIJOR G 1 1 5 VACANT
812 INGRUIJOR G 1 1 baza VACANT
813 INGRUIJOR G 1 1 baza VACANT
814 INGRUIJOR G 1 1 baza VACANT
815 INGRUIJOR G 1 1 baza VACANT
816 INGRUIJOR G 1 1 baza VACANT
817 INGRUIJOR G 1 1 baza VACANT
818 BRANCARDIER G 1 1 baza VACANT
819 BRANCARDIER G 1 1 baza VACANT
820 BRANCARDIER G 1 1 baza VACANT
821 BRANCARDIER G 1 1 baza VACANT
822 BRANCARDIER G 1 1 baza VACANT
823 BRANCARDIER G 1 1 baza VACANT
824 BRANCARDIER G 1 1 baza VACANT
825 BRANCARDIER G 1 1 baza VACANT
826 BRANCARDIER G 1 1 baza VACANT
827 BRANCARDIER S 1 1 baza VACANT
828 INGINER DEB. S 1 1 baza VACANT

PATURI : 29

829 OPERATOR I M 1 1 5 VACANT
830 MEDIC SEF SECTIE S 1 1 5 VACANT (0)
831 MEDIC REZIDENT AN I S 1 1 5 VACANT
832 MEDIC SPECIALIST S 1 1 2 VACANT
833 MEDIC PRIMAR S 1 1 2 VACANT
834 MEDIC SPECIALIST S 1 1 5 VACANT
835 ASISTENT MEDICAL SEF PL 1 1 5 VACANT
836 ASISTENT MEDICAL PRINC. PL 1 1 5 VACANT
837 ASISTENT MEDICAL PRINC. PL 1 1 4 VACANT
838 ASISTENT MEDICAL PRINC. PL 1 1 2 VACANT
839 ASISTENT MEDICAL PRINC. PL 1 1 3 VACANT
840 ASISTENT MEDICAL PRINC. PL 1 1 2 VACANT
841 ASISTENT MEDICAL PRINC. PL 1 1 5 VACANT
842 INFIRMERĂ MG 1 1 3 VACANT
843 INFIRMERĂ G 1 1 3 VACANT
844 INFIRMERĂ G 1 1 3 VACANT
845 INFIRMERĂ MG 1 1 2 VACANT
846 INFIRMERĂ DEB. MG 1 1 2 VACANT
847 INGRUIJOR G 1 1 2 VACANT

COMPARTIMENT DIALIZA PERITONEALA

848 MEDIC SPECIALIST S 1 1 1 VACANT
849 ASISTENT MEDICAL PRINC. PL 1 1 5 VACANT
850 ASISTENT MEDICAL PL 1 1 5 VACANT
851 ASISTENT MEDICAL PRINC. PL 1 1 5 VACANT
852 ASISTENT MEDICAL PRINC. PL 1 1 4 VACANT
853 ASISTENT MEDICAL PRINC. S 1 1 4 VACANT
854 ASISTENT MEDICAL PRINC. PL 1 1 3 VACANT
855 INFIRMERĂ G 1 1 2 VACANT
856 INFIRMERĂ G 1 1 5 VACANT
857 INFIRMERĂ MG 1 1 5 VACANT
858 INGRUIJOR G 1 1 2 VACANT
859 INGRUIJOR G 1 1 baza VACANT
860 INGRUIJOR G 1 1 baza VACANT
861 INGRUIJOR G 1 1 baza VACANT
862 INGRUIJOR G 1 1 baza VACANT

PATURI : 40

863 MEDIC SEF SECTIE S 1 1 5 VACANT
864 MEDIC PRIMAR S 1 1 5 VACANT
865 MEDIC SPECIALIST S 1 1 2 VACANT
866 MEDIC PRIMAR S 1 1 2 VACANT
867 MEDIC SPECIALIST S 1 1 2 VACANT
868 MEDIC SPECIALIST S 1 1 1 VACANT
869 ASISTENT MEDICAL SEF PL 1 1 5 VACANT
870 ASISTENT MEDICAL PRINC. PL 1 1 2 VACANT
871 ASISTENT MEDICAL DEB. PL 1 1 5 VACANT
872 ASISTENT MEDICAL DEB. PL 1 1 2 VACANT
873 ASISTENT MEDICAL DEB. PL 1 1 2 VACANT
874 ASISTENT MEDICAL PRINC. PL 1 1 5 VACANT
875 ASISTENT MEDICAL DEB. PL 1 1 5 VACANT
876 MOASA PL 1 1 4 VACANT
877 ASISTENT MEDICAL DEB. PL 1 1 4 VACANT
878 ASISTENT MEDICAL DEB. PL 1 1 5 VACANT
879 ASISTENT MEDICAL PRINC. PL 1 1 3 VACANT

COMPARTIMENT TERAPIE INTENSIVA

880	ASISTENT MEDICAL PRINC.	MEDICINA GENERALA	PL	1	3	
881	ASISTENT MEDICAL PRINC.	MEDICINA GENERALA	PL	1	4	
882	ASISTENT MEDICAL PRINC.	PEDIATRIE	PL	1	3	
883	ASISTENT MEDICAL PRINC.	MEDICINA GENERALA	PL	1	5	
884	ASISTENT MEDICAL PRINC.	MEDICINA GENERALA	PL	1	4	
885	ASISTENT MEDICAL PRINC.	MEDICINA GENERALA	PL	1	5	
886	ASISTENT MEDICAL PRINC.	MEDICINA GENERALA	PL	1	3	
887	ASISTENT MEDICAL PRINC.	MEDICINA GENERALA	PL	1	3	
888	ASISTENT MEDICAL	MEDICINA GENERALA	PL	1	2	
889	ASISTENT MEDICAL	MEDICINA GENERALA	PL	1	1	VACANT
890	ASISTENT MEDICAL PRINC.	MEDICINA GENERALA	PL	1	2	
891	ASISTENT MEDICAL	MEDICINA GENERALA	PL	1	2	
892	ASISTENT MEDICAL DEB.	MEDICINA GENERALA	PL	1	4	VACANT
893	ASISTENT MEDICAL PRINC.	MEDICINA GENERALA	PL	1	baza	
894	ASISTENT MEDICAL	MEDICINA GENERALA	PL	1	baza	VACANT
895	ASISTENT MEDICAL	MEDICINA GENERALA	PL	1	baza	
896	ASISTENT MEDICAL DEB.	MEDICINA GENERALA	PL	1	baza	VACANT
897	ASISTENT MEDICAL DEB.	MEDICINA GENERALA	PL	1	baza	VACANT
898	ASISTENT MEDICAL DEB.	MEDICINA GENERALA	PL	1	baza	VACANT
899	ASISTENT SOCIAL DEB.	ASISTENTA SOCIALA	PL	1	baza	VACANT
900	INFRMIERA		G	1	5	
901	INFRMIERA		G	1	5	
902	INFRMIERA		G	1	5	
903	INFRMIERA		G	1	5	VACANT
904	INFRMIERA		G	1	5	
905	INFRMIERA		G	1	4	
906	INFRMIERA		G	1	5	
907	INFRMIERA		G	1	3	
908	INFRMIERA		G	1	2	VACANT
909	INFRMIERA		G	1	5	
910	INFRMIERA		G	1	5	
911	INFRMIERA		G	1	5	
912	INFRMIERA		MG	1		VACANT
913	INFRMIERA		MG	1		VACANT
914	INFRMIERA		MG	1		VACANT
915	INGRUIITOR		W/G	1		VACANT
916	INGRUIITOR		G	1	2	
917	INGRUIITOR		G	1	5	
918	INGRUIITOR		G	1	5	
919	INGRUIITOR		G	1	4	VACANT
920	INGRUIITOR		G	1	baza	VACANT
921	INGRUIITOR		G	1	baza	VACANT
922	MEDIC PRIMAR	NEONATOLOGIE	S	1	5	VACANTO
923	MEDIC SPECIALIST	NEONATOLOGIE	S	1	1	
924	ASISTENT MEDICAL PRINC.	MEDICINA GENERALA	S	1	5	VACANT
925	ASISTENT MEDICAL PRINC.	MEDICINA GENERALA	PL	1	4	
926	ASISTENT MEDICAL PRINC.	MEDICINA GENERALA	PL	1	baza	
927	ASISTENT MEDICAL PRINC.	PEDIATRIE	PL	1	5	
928	ASISTENT MEDICAL PRINC.	MEDICINA GENERALA	PL	1	5	
929	ASISTENT MEDICAL PRINC.	MEDICINA GENERALA	S	1	5	
930	ASISTENT MEDICAL PRINC.	PEDIATRIE	PL	1	5	
931	ASISTENT MEDICAL PRINC.	MEDICINA GENERALA	S	1	5	
932	ASISTENT MEDICAL PRINC.	MEDICINA GENERALA	PL	1	5	
933	ASISTENT MEDICAL PRINC.	MEDICINA GENERALA	PL	1	5	
934	ASISTENT MEDICAL PRINC.	MEDICINA GENERALA	PL	1	4	
935	ASISTENT MEDICAL PRINC.	MEDICINA GENERALA	PL	1	4	
936	ASISTENT MEDICAL PRINC.	MEDICINA GENERALA	PL	1	4	
937	ASISTENT MEDICAL PRINC.	MEDICINA GENERALA	PL	1	3	
938	ASISTENT MEDICAL PRINC.	MEDICINA GENERALA	PL	1	3	
939	ASISTENT MEDICAL DEB.	DIETETICA	PL	1	5	VACANT
940	ASISTENT MEDICAL DEB.	DIETETICA	PL	1	baza	VACANT
941	MEDIC SEF SECTIE	OBST GINEC.	S	1	5	
942	MEDIC SPECIALIST	OBST GINEC.	S	1	5	
943	MEDIC PRIMAR	OBST GINEC.	S	1	5	
944	MEDIC SPECIALIST	OBST GINEC.	S	1	5	
945	MEDIC PRIMAR	OBST GINEC.	S	1	5	
946	MEDIC PRIMAR	OBST GINEC.	S	1	4	VACANTO
947	MEDIC PRIMAR	OBST GINEC.	S	1	4	
948	MEDIC PRIMAR	OBST GINEC.	S	1	1	
949	MEDIC SPECIALIST	OBST GINEC.	S	1	2	
950	ASISTENT SOCIAL	ASISTENTA SOCIALA	S	1	baza	VACANT
951	ASISTENT MEDICAL SEF	MEDICINA GENERALA	S	1	5	
952	ASISTENT MEDICAL PRINC.	OBST GINEC.	PL	1	5	
953	ASISTENT MEDICAL PRINC.	OBST GINEC.	PL	1	5	

DIETETICA
PATURI : 50

954	ASISTENT MEDICAL PRINC.	OBST.GINEC.	PL	1	5	
955	ASISTENT MEDICAL PRINC.	MEDICINĂ GENERALĂ	PL	1	4	
956	ASISTENT MEDICAL PRINC.	MEDICINĂ GENERALĂ	PL	1	4	
957	ASISTENT MEDICAL PRINC.	MEDICINĂ GENERALĂ	PL	1	4	
958	ASISTENT MEDICAL PRINC.	OBST.GINEC.	PL	1	5	
959	ASISTENT MEDICAL PRINC.	OBST.GINEC.	PL	1	5	
960	ASISTENT MEDICAL PRINC.	OBST.GINEC.	PL	1	5	
961	MOAȘA PRINC.	OBST.GINEC.	S	1	3	
962	ASISTENT MEDICAL PRINC.	MEDICINĂ GENERALĂ	PL	1	3	
963	ASISTENT MEDICAL PRINC.	MEDICINĂ GENERALĂ	PL	1	4	
964	ASISTENT MEDICAL PRINC.	MEDICINĂ GENERALĂ	PL	1	3	
965	ASISTENT MEDICAL PRINC.	MEDICINĂ GENERALĂ	S	1	4	
966	ASISTENT MEDICAL PRINC.	MEDICINĂ GENERALĂ	PL	1	3	
967	ASISTENT MEDICAL PRINC.	OBST.GINEC.	PL	1	5	
968	ASISTENT MEDICAL PRINC.	OBST.GINEC.	PL	1	5	
969	ASISTENT MEDICAL DEB.	MEDICINĂ GENERALĂ	PL	1	5	VACANT
970	MOAȘA PRINC.	OBST.GINEC.	S	1	4	
971	ASISTENT MEDICAL PRINC.	OBST.GINEC.	PL	1	5	
972	ASISTENT MEDICAL DEB.	MEDICINĂ GENERALĂ	PL	1	2	VACANT
973	ASISTENT MEDICAL PRINC.	MEDICINĂ GENERALĂ	PL	1	2	
974	ASISTENT MEDICAL	MEDICINĂ GENERALĂ	S	1	2	bază
975	ASISTENT MEDICAL DEB.	MEDICINĂ GENERALĂ	PL	1	2	bază
976	INFIRMIERĂ		PL	1	5	VACANT
977	INFIRMIERĂ		M/G	1	5	VACANT
978	INFIRMIERĂ		G	1	5	VACANT
979	INFIRMIERĂ		G	1	5	VACANT
980	INFIRMIERĂ		G	1	5	VACANT
981	INFIRMIERĂ		M	1	5	VACANT
982	INFIRMIERĂ		M/G	1	5	VACANT
983	INFIRMIERĂ		G	1	3	
984	INFIRMIERĂ		G	1	2	
985	INFIRMIERĂ		G	1	5	
986	INFIRMIERĂ DEB.		G	1	4	
987	INGRUIITOR		M/G	1	4	bază
988	INGRUIITOR		G	1	5	VACANT
989	INGRUIITOR		G	1	4	
990	INGRUIITOR		G	1	4	
991	INGRUIITOR		G	1	4	
992	INGRUIITOR		G	1	4	
993	BRANCARDIER		G	1	3	
994	BRANCARDIER		G	1	3	bază
995	BRANCARDIER		G	1	3	bază
996	BRANCARDIER		G	1	3	bază
997	BRANCARDIER		G	1	3	bază
998	MEDIC ȘEF SECȚIE	OBST.GINEC.	S	1	5	
999	MEDIC PRIMAR	OBST.GINEC.	S	1	5	
1000	MEDIC REZIDENT AN V	OBST.GINEC.	S	1	3	
1001	MEDIC SPECIALIST	OBST.GINEC.	S	1	5	
1002	MEDIC PRIMAR	OBST.GINEC.	S	1	2	
1003	MEDIC PRIMAR	OBST.GINEC.	S	1	2	VACANT()
1004	MEDIC PRIMAR	OBST.GINEC.	S	1	5	
1005	MEDIC PRIMAR	OBST.GINEC.	S	1	3	VACANT
1006	MEDIC PRIMAR	OBST.GINEC.	S	1	2	
1007	MEDIC SPECIALIST	OBST.GINEC.	S	1	2	
1008	ASISTENT MEDICAL ȘEF	OBST.GINEC.	S	1	5	
1009	ASISTENT MEDICAL PRINC.	OBST.GINEC.	PL	1	5	VACANT ()
1010	ASISTENT MEDICAL PRINC.	OBST.GINEC.	PL	1	5	
1011	ASISTENT MEDICAL PRINC.	OBST.GINEC.	PL	1	5	
1012	ASISTENT MEDICAL PRINC.	OBST.GINEC.	PL	1	5	
1013	ASISTENT MEDICAL PRINC.	OBST.GINEC.	PL	1	5	
1014	ASISTENT MEDICAL PRINC.	OBST.GINEC.	PL	1	5	
1015	ASISTENT MEDICAL PRINC.	MEDICINĂ GENERALĂ	PL	1	5	
1016	ASISTENT MEDICAL PRINC.	MEDICINĂ GENERALĂ	PL	1	4	
1017	ASISTENT MEDICAL PRINC.	OBST.GINEC.	PL	1	3	
1018	ASISTENT MEDICAL PRINC.	MEDICINĂ GENERALĂ	S	1	4	
1019	MOAȘA PRINC.	OBST.GINEC.	PL	1	5	
1020	ASISTENT MEDICAL PRINC.	MEDICINĂ GENERALĂ	S	1	4	
1021	ASISTENT MEDICAL PRINC.	MEDICINĂ GENERALĂ	PL	1	2	
1022	ASISTENT MEDICAL PRINC.	MEDICINĂ GENERALĂ	PL	1	4	
1023	ASISTENT MEDICAL PRINC.	MEDICINĂ GENERALĂ	PL	1	3	
1024	ASISTENT MEDICAL PRINC.	OBST.GINEC.	PL	1	5	
1025	MOAȘA PRINC.	OBST.GINEC.	PL	1	5	
1026	ASISTENT MEDICAL PRINC.	OBST.GINEC.	S	1	5	
1027	ASISTENT MEDICAL PRINC.	OBST.GINEC.	PL	1	5	
1028	ASISTENT MEDICAL PRINC.	OBST.GINEC.	PL	1	5	
1029	ASISTENT MEDICAL DEB.	MEDICINĂ GENERALĂ	PL	1	5	VACANT

PATURI : 50

DIETETICA

1106	INFIRMIERĂ DEB.	M	1		bazza	
1107	INGRUIITOR	G	1			VACANT
1108	INGRUIITOR	G	1		5	
1109	INGRUIITOR	G	1		4	
1110	INGRUIITOR	G	1		4	
1111	INGRUIITOR	G	1		5	
1112	INGRUIITOR	G	1		bazza	VACANT
1113	ASISTENT MEDICAL PRINC.	PL	1		5	
1114	ASISTENT MEDICAL PRINC.	S	1		3	
1115	ASISTENT MEDICAL PRINC.	PL	1		2	VACANT
1116	ASISTENT MEDICAL	PL	1		bazza	
1117	ASISTENT MEDICAL	PL	1		bazza	VACANT

PATURI : 50

1118	MEDIC ȘEF SECȚIE	S	1		5	
1119	MEDIC SPECIALIST	S	1		3	VACANT ()
1120	MEDIC PRIMAR	S	1		5	
1121	MEDIC PRIMAR	S	1		2	
1122	MEDIC SPECIALIST	S	1		2	
1123	MEDIC PRIMAR	S	1		2	
1124	MEDIC SPECIALIST	S	1			
1125	PSHOLOG PRINCIPAL	S	1		3	
1126	ASISTENT MEDICAL ȘEF	PL	1		3	VACANT ()
1127	ASISTENT MEDICAL PRINC.	PL	1		3	
1128	ASISTENT MEDICAL PRINC.	PL	1		5	
1129	ASISTENT MEDICAL PRINC.	PL	1		5	
1130	ASISTENT MEDICAL PRINC.	PL	1		5	
1131	ASISTENT MEDICAL PRINC.	PL	1		5	
1132	ASISTENT MEDICAL PRINC.	PL	1		5	
1133	ASISTENT MEDICAL PRINC.	PL	1		5	
1134	ASISTENT MEDICAL PRINC.	PL	1		5	
1135	ASISTENT MEDICAL PRINC.	PL	1		5	
1136	ASISTENT MEDICAL PRINC.	PL	1		4	
1137	ASISTENT MEDICAL PRINC.	PL	1		4	
1138	ASISTENT MEDICAL PRINC.	PL	1		4	
1139	ASISTENT SOCIAL PRINC.	PL	1		5	
1140	ASISTENT MEDICAL DEB.	PL	1		5	VACANT
1141	ASISTENT MEDICAL PRINC.	PL	1		3	
1142	ASISTENT SOCIAL PRINC.	PL	1		3	VACANT
1143	ASISTENT MEDICAL PRINC.	PL	1		5	
1144	ASISTENT MEDICAL PRINC.	PL	1		2	
1145	ASISTENT MEDICAL PRINC.	PL	1			
1146	ASISTENT MEDICAL PRINC.	PL	1		2	
1147	ASISTENT MEDICAL	PL	1		bazza	
1148	ASISTENT MEDICAL	PL	1		bazza	
1149	ASISTENT MEDICAL PRINC.	PL	1			VACANT
1150	ASISTENT MEDICAL DEB.	S	1			
1151	ASISTENT MEDICAL PRINC.	PL	1			VACANT
1152	ASISTENT MEDICAL	S	1		5	
1153	ASISTENT MEDICAL	PL	1			VACANT
1154	ASISTENT MEDICAL	PL	1			VACANT
1155	ASISTENT MEDICAL	PL	1			VACANT
1156	INFIRMIERĂ	G	1		5	
1157	INFIRMIERĂ	G	1		5	VACANT
1158	INFIRMIERĂ	MG	1		2	
1159	INFIRMIERĂ	G	1		4	
1160	INFIRMIERĂ	G	1		3	
1161	INFIRMIERĂ	G	1		5	
1162	INFIRMIERĂ	G	1		2	
1163	INFIRMIERĂ	MG	1		bazza	
1164	INFIRMIERĂ	MG	1		bazza	VACANT
1165	INFIRMIERĂ	MG	1		bazza	VACANT
1166	INFIRMIERĂ	MG	1		bazza	VACANT
1167	INFIRMIERĂ	M	4		bazza	VACANT
1168	INFIRMIERĂ DEB	MG	5		bazza	VACANT
1169	INFIRMIERĂ DEB	M	6		bazza	
1170	INFIRMIERĂ DEB	M	7		bazza	
1171	INGRUIITOR	MG	1			VACANT
1172	INGRUIITOR	G	1		3	VACANT
1173	INGRUIITOR	G	1		5	VACANT
1174	INGRUIITOR	M	1		5	VACANT
1175	INGRUIITOR	G	1		4	VACANT
1176	BRANCARDIER	G	1		bazza	VACANT
1177	BRANCARDIER	G	1		bazza	VACANT
1178	MEDIC ȘEF SECȚIE	S	1		5	VACANT ()

PATURI : 75

PSIHIATRIE S 16

1252	ASISTENT MEDICAL PRINC.	MEDICINĂ GENERALĂ	PL	1	5	
1253	ASISTENT MEDICAL PRINC.	MEDICINĂ GENERALĂ	PL	1	4	
1254	ASISTENT MEDICAL PRINC.	MEDICINĂ GENERALĂ	PL	1	4	
1255	ASISTENT MEDICAL PRINC.	MEDICINĂ GENERALĂ	PL	1	2	
1256	ASISTENT MEDICAL PRINC.	MEDICINĂ GENERALĂ	PL	1	5	
1257	INFRAMIERĂ	G	1	1	5	
1258	INFRAMIERĂ	G	1	1	5	
1259	INFRAMIERĂ	G	1	1	3	
1260	INFRAMIERĂ	G	1	1	2	
1261	INFRAMIERĂ	G	1	1	5	
1262	INFRAMIERĂ	G	1	1	3	
1263	INFRAMIERĂ DEB.	M/G	1	1	bază	VACANT
1264	INGRUIȚOR	G	1	1	4	VACANT
1265	INGRUIȚOR	G	1	1	bază	VACANT
1266	INGRUIȚOR	G	1	1	bază	VACANT

PATURI : 15

1267	MEDIC PRIMAR	B.F.T.	S	1	5	
1268	MEDIC PRIMAR	MEDICINĂ FIZ. ȘI DE REABILITARE ȘI RECUPERARE MEDICINĂ FIZICĂ ȘI BALNEOLOGIE	S	1	5	
1269	MEDIC SPECIALIST	KINETOTERAPIE	S	1	5	
1270	KINETOTERAPUT PRINC.	C.F.M.	S	1	4	
1271	PROFESOR C.F.M. PRINC.	MEDICINĂ GENERALĂ	PL	1	5	
1272	ASISTENT MEDICAL PRINC.	PEDIATRIE	PL	1	5	
1273	ASISTENT MEDICAL PRINC.	MEDICINĂ GENERALĂ	PL	1	5	
1274	ASISTENT MEDICAL PRINC.	MEDICINĂ GENERALĂ	PL	1	5	
1275	ASISTENT MEDICAL PRINC.	MEDICINĂ GENERALĂ	PL	1	4	
1276	ASISTENT MEDICAL PRINC.	MEDICINĂ GENERALĂ	PL	1	3	
1277	ASISTENT MEDICAL PRINC.	MEDICINĂ GENERALĂ	PL	1	4	
1278	ASISTENT MEDICAL DEB.	MEDICINĂ GENERALĂ	PL	1	5	VACANT
1279	INFRAMIERĂ	G	1	1	5	
1280	INFRAMIERĂ	G	1	1	5	
1281	INFRAMIERĂ	G	1	1	3	
1282	INFRAMIERĂ	G	1	1	4	
1283	INFRAMIERĂ	G	1	1	5	
1284	INFRAMIERĂ	G	1	1	5	VACANT
1285	INFRAMIERĂ	G	1	1	5	
1286	INGRUIȚOR	G	1	1	bază	VACANT
1287	INGRUIȚOR	G	1	1	bază	VACANT
1288	BRANCARDIER	G	1	1	bază	VACANT
1289	ASISTENT MEDICAL PRINC.	B.F.T.	PL	1	5	
1290	ASISTENT MEDICAL PRINC.	B.F.T.	PL	1	5	
1291	ASISTENT MEDICAL PRINC.	B.F.T.	PL	1	5	
1292	ASISTENT MEDICAL PRINC.	B.F.T.	PL	1	5	
1293	ASISTENT MEDICAL PRINC.	B.F.T.	PL	1	5	
1294	ASISTENT MEDICAL PRINC.	B.F.T.	PL	1	5	
1295	ASISTENT MEDICAL PRINC.	B.F.T.	PL	1	5	
1296	ASISTENT MEDICAL PRINC.	B.F.T.	PL	1	5	
1297	ASISTENT MEDICAL	B.F.T.	PL	1	5	
1298	ASISTENT MEDICAL PRINC.	MASAJ	PL	1	5	
1299	ASISTENT MEDICAL PRINC.	MASAJ	PL	1	3	

PROCEDURI

PATURI : 14

1300	MEDIC SPECIALIST	DERMATO-VENERO.	S	1	5	VACANT
1301	MEDIC PRIMAR	DERMATO-VENERO.	S	1	2	VACANT
1302	MEDIC PRIMAR	DERMATO-VENERO.	S	1	2	
1303	MEDIC SPECIALIST	DERMATO-VENERO.	S	1	1	
1304	MEDIC PRIMAR	DERMATO-VENERO.	S	1	1	
1305	ASISTENT MEDICAL PRINC.	MEDICINĂ GENERALĂ	PL	1	5	
1306	ASISTENT MEDICAL PRINC.	MEDICINĂ GENERALĂ	PL	1	5	
1307	ASISTENT MEDICAL PRINC.	MEDICINĂ GENERALĂ	PL	1	2	
1308	ASISTENT MEDICAL PRINC.	MEDICINĂ GENERALĂ	PL	1	5	
1309	ASISTENT MEDICAL PRINC.	MEDICINĂ GENERALĂ	PL	1	5	VACANT
1310	ASISTENT MEDICAL DEB.	MEDICINĂ GENERALĂ	PL	1	4	
1311	ASISTENT MEDICAL PRINC.	MEDICINĂ GENERALĂ	PL	1	3	
1312	ASISTENT MEDICAL PRINC.	MEDICINĂ GENERALĂ	PL	1	5	
1313	INFRAMIERĂ	G	1	1	5	
1314	INFRAMIERĂ	G	1	1	5	
1315	INFRAMIERĂ	G	1	1	5	
1316	INFRAMIERĂ	G	1	1	4	VACANT
1317	INFRAMIERĂ	G	1	1	4	
1318	INGRUIȚOR	G	1	1	5	
1319	INGRUIȚOR	G	1	1	bază	VACANT
1320	INGRUIȚOR	G	1	1	bază	VACANT
1321	INGRUIȚOR	G	1	1	bază	VACANT
1322	MEDIC PRIMAR	GERIATRIE ȘI GERONT.	S	1	5	VACANT

PATURI : 22

1397	MEDIC SPECIALIST	PEDIATRIE	S	1	1	1	
1398	MEDIC SPECIALIST	PEDIATRIE	S	1	1	1	
1399	MEDIC SPECIALIST	PEDIATRIE	S	1	1		
1400	MEDIC SPECIALIST	PEDIATRIE	S	1	1		
1401	MEDIC SPECIALIST	PEDIATRIE	S	1	1		
1402	ASISTENT MEDICAL SEF	MEDICINĂ GENERALĂ	PL	1	5	VACANT()	
1403	ASISTENT MEDICAL PRINC.	MEDICINĂ GENERALĂ	PL	1	5		
1404	ASISTENT MEDICAL PRINC.	MEDICINĂ GENERALĂ	PL	1	5		
1405	ASISTENT MEDICAL PRINC.	MEDICINĂ GENERALĂ	PL	1	5		
1406	ASISTENT MEDICAL DEB.	MEDICINĂ GENERALĂ	PL	1	5	VACANT	
1407	ASISTENT MEDICAL PRINC.	MEDICINĂ GENERALĂ	PL	1	5		
1408	ASISTENT MEDICAL PRINC.	MEDICINĂ GENERALĂ	PL	1	5		
1409	ASISTENT MEDICAL PRINC.	MEDICINĂ GENERALĂ	PL	1	5		
1410	ASISTENT MEDICAL PRINC.	MEDICINĂ GENERALĂ	PL	1	5		
1411	ASISTENT MEDICAL PRINC.	MEDICINĂ GENERALĂ	PL	1	5		
1412	ASISTENT MEDICAL PRINC.	MEDICINĂ GENERALĂ	PL	1	4		
1413	ASISTENT MEDICAL PRINC.	MEDICINĂ GENERALĂ	PL	1	4		
1414	ASISTENT MEDICAL PRINC.	MEDICINĂ GENERALĂ	PL	1	4		
1415	ASISTENT MEDICAL PRINC.	MEDICINĂ GENERALĂ	S	1	3		
1416	ASISTENT MEDICAL PRINC.	MEDICINĂ GENERALĂ	PL	1	5		
1417	ASISTENT MEDICAL PRINC.	MEDICINĂ GENERALĂ	PL	1	4		
1418	ASISTENT MEDICAL PRINC.	MEDICINĂ GENERALĂ	PL	1	4		
1419	ASISTENT MEDICAL PRINC.	MEDICINĂ GENERALĂ	PL	1	3		
1420	ASISTENT MEDICAL PRINC.	MEDICINĂ GENERALĂ	S	1	5		
1421	ASISTENT MEDICAL PRINC.	MEDICINĂ GENERALĂ	S	1	3		
1422	ASISTENT MEDICAL DEB.	MEDICINĂ GENERALĂ	S	1	5		
1423	ASISTENT MEDICAL PRINC.	MEDICINĂ GENERALĂ	PL	1	2	VACANT	
1424	ASISTENT MEDICAL PRINC.	MEDICINĂ GENERALĂ	PL	1	5		
1425	ASISTENT MEDICAL PRINC.	MEDICINĂ GENERALĂ	PL	1	5		
1426	ASISTENT MEDICAL PRINC.	MEDICINĂ GENERALĂ	PL	1	5		
1427	ASISTENT MEDICAL PRINC.	MEDICINĂ GENERALĂ	PL	1	5		
1428	ASISTENT MEDICAL PRINC.	MEDICINĂ GENERALĂ	PL	1	4		
1429	ASISTENT MEDICAL PRINC.	MEDICINĂ GENERALĂ	PL	1	3		
1430	ASISTENT MEDICAL PRINC.	MEDICINĂ GENERALĂ	S	1	3		
1431	ASISTENT MEDICAL PRINC.	MEDICINĂ GENERALĂ	PL	1	3		
1432	ASISTENT MEDICAL PRINC.	MEDICINĂ GENERALĂ	PL	1	4		
1433	ASISTENT MEDICAL PRINC.	MEDICINĂ GENERALĂ	PL	1	4		
1434	ASISTENT MEDICAL PRINC.	MEDICINĂ GENERALĂ	PL	1	3		
1435	ASISTENT MEDICAL PRINC.	MEDICINĂ GENERALĂ	PL	1	4		
1436	ASISTENT MEDICAL PRINC.	MEDICINĂ GENERALĂ	PL	1	4		
1437	ASISTENT MEDICAL PRINC.	MEDICINĂ GENERALĂ	PL	1	4		
1438	ASISTENT MEDICAL PRINC.	MEDICINĂ GENERALĂ	PL	1	3		
1439	ASISTENT MEDICAL PRINC.	MEDICINĂ GENERALĂ	PL	1	2		
1440	ASISTENT MEDICAL PRINC.	MEDICINĂ GENERALĂ	PL	1	2		
1441	ASISTENT MEDICAL PRINC.	MEDICINĂ GENERALĂ	PL	1	3		
1442	ASISTENT MEDICAL PRINC.	MEDICINĂ GENERALĂ	PL	1	4		
1443	ASISTENT MEDICAL PRINC.	MEDICINĂ GENERALĂ	PL	1	3		
1444	ASISTENT MEDICAL PRINC.	MEDICINĂ GENERALĂ	PL	1	5		
1445	ASISTENT MEDICAL PRINC.	MEDICINĂ GENERALĂ	PL	1	4		
1446	ASISTENT MEDICAL PRINC.	MEDICINĂ GENERALĂ	PL	1	3		
1447	ASISTENT MEDICAL PRINC.	MEDICINĂ GENERALĂ	PL	1	2		
1448	ASISTENT MEDICAL PRINC.	MEDICINĂ GENERALĂ	PL	1	2		
1449	ASISTENT MEDICAL DEB.	MEDICINĂ GENERALĂ	PL	1	3	VACANT	
1450	ASISTENT MEDICAL PRINC.	MEDICINĂ GENERALĂ	PL	1	1		
1451	ASISTENT MEDICAL	MEDICINĂ GENERALĂ	PL	1	1		
1452	ASISTENT MEDICAL	MEDICINĂ GENERALĂ	PL	1	1		
1453	ASISTENT MEDICAL DEB.	MEDICINĂ GENERALĂ	S	1	1	VACANT	
1454	ASISTENT MEDICAL DEB.	MEDICINĂ GENERALĂ	PL	1	1		
1455	ASISTENT MEDICAL PRINC.	MEDICINĂ GENERALĂ	PL	1	1	VACANT	
1456	ASISTENT MEDICAL	MEDICINĂ GENERALĂ	PL	1	1		
1457	ASISTENT MEDICAL	MEDICINĂ GENERALĂ	PL	1	1		
1458	ASISTENT MEDICAL	MEDICINĂ GENERALĂ	PL	1	1		
1459	ASISTENT MEDICAL PRINC.	PEDIATRIE	PL	1	1		
1460	ASISTENT MEDICAL PRINC.	MEDICINĂ GENERALĂ	S	1	1		
1461	ASISTENT MEDICAL PRINC.	MEDICINĂ GENERALĂ	S	1	1		
1462	ASISTENT MEDICAL PRINC.	MEDICINĂ GENERALĂ	S	1	1	VACANT	
1463	ASISTENT SOCIAL	ASISTENȚĂ SOCIALĂ	S	1	4		
1464	ASISTENT SOCIAL PRINC.	ASISTENȚĂ SOCIALĂ	S	1	1		
1465	ASISTENT SOCIAL DEB.	ASISTENȚĂ SOCIALĂ	PL	1	1		
1466	ASISTENT SOCIAL DEB.	ASISTENȚĂ SOCIALĂ	PL	1	1	VACANT	
1467	ASISTENT SOCIAL PRINC.	ASISTENȚĂ SOCIALĂ	PL	1	1		
1468	REGISTRATOR MED. PRINC.	REGISTRATOR MED. PRINC.	M	1	2		
1469	REGISTRATOR MED. PRINC.	REGISTRATOR MED. PRINC.	M	1	4		
1470	REGISTRATOR MED. PRINC.	REGISTRATOR MED. PRINC.	M	1	5		
1471	REGISTRATOR MED. PRINC.	REGISTRATOR MED. PRINC.	M	1	1		
1472	REGISTRATOR MED. PRINC.	REGISTRATOR MED. PRINC.	M	1	1		

1473	INFIRMERA	G	1	3	
1474	INFIRMERA	G	1	4	
1475	MEDIC REZIDENT AN V	S	1	5	VACANT
1476	INFIRMERA	G	1	5	
1477	INFIRMERA	G	1	5	VACANT
1478	INFIRMERA	G	1	2	
1479	INFIRMERA	G	1	3	
1480	INFIRMERA	G	1	3	
1481	INFIRMERA	G	1	5	
1482	INFIRMERA	G	1	5	
1483	INFIRMERA	MG	1	bazza	VACANT
1484	INFIRMERA	MG	1	bazza	VACANT
1485	INFIRMERA	MG	1	bazza	
1486	INFIRMERA	MG	1	bazza	
1487	INFIRMERA	MG	1	bazza	VACANT
1488	INFIRMERA DEB	MG	1	bazza	VACANT
1489	INFIRMERA DEB	MG	1	bazza	VACANT
1490	INFIRMERA DEB	M	1	bazza	
1491	INFIRMERA DEB	M	1	bazza	
1492	INFIRMERA DEB	MG	1	bazza	VACANT
1493	INFIRMERA DEB	MG	1	bazza	VACANT
1494	INFIRMERA DEB	MG	1	bazza	VACANT
1495	INFIRMERA DEB	MG	1	bazza	VACANT
1496	INFIRMERA DEB	MG	1	bazza	VACANT
1497	INFIRMERA DEB	MG	1	bazza	VACANT
1498	INFIRMERA DEB	MG	1	bazza	VACANT
1499	INFIRMERA DEB	MG	1	bazza	VACANT
1500	INFIRMERA DEB	MG	1	bazza	VACANT
1501	INFIRMERA DEB	MG	1	bazza	VACANT
1502	INFIRMERA DEB	MG	1	bazza	VACANT
1503	INFIRMERA DEB	MG	1	bazza	VACANT
1504	INFIRMERA DEB	MG	1	bazza	VACANT
1505	INFIRMERA DEB	MG	1	bazza	VACANT
1506	INFIRMERA DEB	MG	1	bazza	VACANT
1507	INFIRMERA DEB	MG	1	bazza	VACANT
1508	INFIRMERA DEB	MG	1	bazza	VACANT
1509	INFIRMERA DEB	MG	1	bazza	VACANT
1510	INFIRMERA DEB	MG	1	bazza	VACANT
1511	INFIRMERA DEB	M	1	bazza	
1512	INFIRMERA DEB	MG	1	bazza	VACANT
1513	INGRUITOR	G	1	3	
1514	INGRUITOR	G	1	2	
1515	INGRUITOR	G	1	5	
1516	INGRUITOR	G	1	bazza	VACANT
1517	INGRUITOR	G	1	5	
1518	INGRUITOR	G	1	5	
1519	INGRUITOR	G	1	2	
1520	INGRUITOR	G	1	bazza	
1521	INGRUITOR	G	1	bazza	
1522	INGRUITOR	G	1	bazza	VACANT
1523	INGRUITOR	G	1	bazza	VACANT
1524	INGRUITOR	G	1	bazza	VACANT
1525	INGRUITOR	G	1	bazza	VACANT
1526	INGRUITOR	G	1	bazza	VACANT
1527	INGRUITOR	G	1	bazza	VACANT
1528	INGRUITOR	G	1	bazza	VACANT
1529	INGRUITOR	G	1	bazza	VACANT
1530	INGRUITOR	G	1	bazza	VACANT
1531	INGRUITOR	G	1	bazza	VACANT
1532	INGRUITOR	G	1	bazza	VACANT
1533	BRANCARDIER	G	1	4	
1534	BRANCARDIER	G	1	4	
1535	BRANCARDIER	G	1	5	
1536	BRANCARDIER	G	1	5	VACANT
1537	BRANCARDIER	G	1	4	
1538	BRANCARDIER	G	1	2	
1539	BRANCARDIER	G	1	3	
1540	BRANCARDIER	G	1	3	VACANT
1541	BRANCARDIER	G	1	3	
1542	BRANCARDIER	G	1	5	
1543	BRANCARDIER	G	1	5	
1544	BRANCARDIER	G	1	5	VACANT
1545	BRANCARDIER	G	1	3	
1546	BRANCARDIER	G	1	3	
1547	BRANCARDIER	G	1	4	
1548	BRANCARDIER	G	1	4	
1549	BRANCARDIER	G	1	bazza	

MED DE URGENTA

1550	BRANCARDIER	G	1	1	baza	
1551	BRANCARDIER	G	1	1	baza	
1552	BRANCARDIER	G	1	1	baza	
1553	BRANCARDIER	G	1	1	baza	
1554	BRANCARDIER	G	1	1	baza	
1555	BRANCARDIER	G	1	1	baza	VACANT
1556	BRANCARDIER	G	1	1	baza	VACANT
1557	BRANCARDIER	G	1	1	baza	VACANT
1558	BRANCARDIER	G	1	1	baza	VACANT
1559	BRANCARDIER	G	1	1	baza	VACANT
1560	BRANCARDIER	G	1	1	baza	VACANT
1561	BRANCARDIER	G	1	1	baza	VACANT
1562	BRANCARDIER	G	1	1	baza	VACANT
1563	BRANCARDIER	G	1	1	baza	VACANT
1564	BRANCARDIER	G	1	1	baza	VACANT
1565	BRANCARDIER	G	1	1	baza	VACANT
1566	BRANCARDIER	G	1	1	baza	VACANT
1567	BRANCARDIER	G	1	1	baza	VACANT
1568	BRANCARDIER	G	1	1	baza	VACANT
1569	BRANCARDIER	G	1	1	baza	VACANT
1570	BRANCARDIER	G	1	1	baza	VACANT
1571	BRANCARDIER	G	1	1	baza	VACANT
1572	ANALIST IA	S	1	1	5	

CABINET MEDICINĂ DENTARĂ DE
URGENTĂ

1573	MEDIC DENTIST	S	1	1	2	
1574	MEDIC DENTIST	S	1	1	3	
1575	MEDIC DENTIST	S	1	1	3	
1576	MEDIC STOMATOLOG	S	1	1	5	
1577	MEDIC	S	1	1	5	
1578	MEDIC SPECIALIST	S	1	1	1	
1579	MEDIC PRIMAR	S	1	1	1	
1580	ASISTENT MEDICAL PRINC.	PL	1	1	5	
1581	ASISTENT MEDICAL PRINC.	PL	1	1	5	
1582	ASISTENT MEDICAL PRINC.	PL	1	1	5	
1583	ASISTENT MEDICAL PRINC.	PL	1	1	4	
1584	ASISTENT MEDICAL PRINC.	PL	1	1	3	
1585	ASISTENT MEDICAL PRINC.	PL	1	1	3	

CABINET MEDICINĂ DENTARĂ DE
URGENTĂ

1586	MEDIC ȘEF SECȚIE	S	1	1	5	
1587	MEDIC PRIMAR	S	1	1	5	VACANT()
1588	MEDIC SPECIALIST	S	1	1	5	
1589	MEDIC SPECIALIST	S	1	1	5	
1590	MEDIC PRIMAR	S	1	1	3	VACANT
1591	MEDIC PRIMAR	S	1	1	3	VACANT
1592	MEDIC PRIMAR	S	1	1	3	
1593	MEDIC PRIMAR	S	1	1	2	VACANT
1594	MEDIC PRIMAR	S	1	1	5	
1595	MEDIC SPECIALIST	S	1	1	4	
1596	MEDIC PRIMAR	S	1	1	2	VACANT
1597	MEDIC PRIMAR	S	1	1	3	
1598	KINETOTERAPEUT	S	1	1	3	
1599	ASISTENT MEDICAL ȘEF	S	1	1	5	VACANT()
1600	ASISTENT MEDICAL PRINC.	PL	1	1	5	
1601	ASISTENT MEDICAL PRINC.	PL	1	1	5	
1602	ASISTENT MEDICAL PRINC.	PL	1	1	5	
1603	ASISTENT MEDICAL PRINC.	PL	1	1	5	
1604	ASISTENT MEDICAL PRINC.	PL	1	1	4	
1605	ASISTENT MEDICAL PRINC.	PL	1	1	5	
1606	ASISTENT MEDICAL PRINC.	PL	1	1	5	
1607	ASISTENT MEDICAL	PL	1	1	5	
1608	ASISTENT MEDICAL	PL	1	1	5	
1609	ASISTENT MEDICAL PRINC.	PL	1	1	4	
1610	ASISTENT MEDICAL PRINC.	PL	1	1	5	
1611	ASISTENT MEDICAL PRINC.	PL	1	1	5	
1612	ASISTENT MEDICAL	PL	1	1	5	
1613	ASISTENT MEDICAL PRINC.	PL	1	1	5	VACANT
1614	ASISTENT MEDICAL PRINC.	PL	1	1	5	
1615	ASISTENT MEDICAL PRINC.	PL	1	1	5	
1616	ASISTENT MEDICAL PRINC.	PL	1	1	5	
1617	ASISTENT MEDICAL PRINC.	PL	1	1	5	
1618	ASISTENT MEDICAL PRINC.	PL	1	1	5	
1619	ASISTENT MEDICAL PRINC.	PL	1	1	5	

COMP REUPERARE MEDICALA

PATURI : 84

1586	MEDIC ȘEF SECȚIE	S	1	1	5	
1587	MEDIC PRIMAR	S	1	1	5	VACANT()
1588	MEDIC SPECIALIST	S	1	1	5	
1589	MEDIC SPECIALIST	S	1	1	5	
1590	MEDIC PRIMAR	S	1	1	3	VACANT
1591	MEDIC PRIMAR	S	1	1	3	VACANT
1592	MEDIC PRIMAR	S	1	1	3	
1593	MEDIC PRIMAR	S	1	1	2	VACANT
1594	MEDIC PRIMAR	S	1	1	5	
1595	MEDIC SPECIALIST	S	1	1	4	
1596	MEDIC PRIMAR	S	1	1	2	VACANT
1597	MEDIC PRIMAR	S	1	1	3	
1598	KINETOTERAPEUT	S	1	1	3	
1599	ASISTENT MEDICAL ȘEF	S	1	1	5	VACANT()
1600	ASISTENT MEDICAL PRINC.	PL	1	1	5	
1601	ASISTENT MEDICAL PRINC.	PL	1	1	5	
1602	ASISTENT MEDICAL PRINC.	PL	1	1	5	
1603	ASISTENT MEDICAL PRINC.	PL	1	1	5	
1604	ASISTENT MEDICAL PRINC.	PL	1	1	4	
1605	ASISTENT MEDICAL PRINC.	PL	1	1	5	
1606	ASISTENT MEDICAL PRINC.	PL	1	1	5	
1607	ASISTENT MEDICAL	PL	1	1	5	
1608	ASISTENT MEDICAL	PL	1	1	5	
1609	ASISTENT MEDICAL PRINC.	PL	1	1	4	
1610	ASISTENT MEDICAL PRINC.	PL	1	1	5	
1611	ASISTENT MEDICAL PRINC.	PL	1	1	5	
1612	ASISTENT MEDICAL	PL	1	1	5	
1613	ASISTENT MEDICAL PRINC.	PL	1	1	5	VACANT
1614	ASISTENT MEDICAL PRINC.	PL	1	1	5	
1615	ASISTENT MEDICAL PRINC.	PL	1	1	5	
1616	ASISTENT MEDICAL PRINC.	PL	1	1	5	
1617	ASISTENT MEDICAL PRINC.	PL	1	1	5	
1618	ASISTENT MEDICAL PRINC.	PL	1	1	5	
1619	ASISTENT MEDICAL PRINC.	PL	1	1	5	

1620	ASISTENT MEDICAL PRINC.	MEDICINĂ GENERALĂ	PL	1	3	
1621	ASISTENT MEDICAL PRINC.	MEDICINĂ GENERALĂ	PL	1	5	
1622	ASISTENT MEDICAL DEB.	MEDICINĂ GENERALĂ	PL	1	5	VACANT
1623	ASISTENT MEDICAL PRINC.	MEDICINĂ GENERALĂ	PL	1	5	
1624	ASISTENT MEDICAL PRINC.	MEDICINĂ GENERALĂ	PL	1	2	
1625	ASISTENT MEDICAL PRINC.	MEDICINĂ GENERALĂ	PL	1		
1626	ASISTENT MEDICAL	MEDICINĂ GENERALĂ	PL	1		
1627	ASISTENT MEDICAL DEB.	MEDICINĂ GENERALĂ	S	1		VACANT
1628	ASISTENT MEDICAL PRINC.	MEDICINĂ GENERALĂ	PL	1		
1629	INFIRMIERĂ		G	1	2	
1630	INFIRMIERĂ		G	1	5	
1631	INFIRMIERĂ		G	1	5	
1632	INFIRMIERĂ		G	1	5	
1633	INFIRMIERĂ		G	1	5	VACANT
1634	INFIRMIERĂ		G	1	5	
1635	INFIRMIERĂ		G	1	5	
1636	INFIRMIERĂ		G	1	5	
1637	INFIRMIERĂ		G	1	4	
1638	INFIRMIERĂ		S	1		VACANT
1639	INFIRMIERĂ DEB.		M	1	bază	VACANT
1640	INGRIJITOR		G	1	5	VACANT
1641	INGRIJITOR		G	1	5	
1642	INGRIJITOR		G	1	5	
1643	INGRIJITOR		G	1	5	
1644	INGRIJITOR		G	1	2	VACANT
1645	INGRIJITOR		G	1	5	
1646	INGRIJITOR		G	1	5	
1647	INGRIJITOR		G	1	1	VACANT
1648	INGRIJITOR		M	1	bază	VACANT
1649	ȘOFER AUTOSANITARĂ II		M	1		
1650	ȘOFER AUTOSANITARĂ II		M	1		
1651	ASISTENT MEDICAL PRINC.	MEDICINĂ GENERALĂ	PL	1	4	
1652	ASISTENT MEDICAL PRINC.	MEDICINĂ GENERALĂ	PL	1	4	
1653	ASISTENT MEDICAL PRINC.	MEDICINĂ GENERALĂ	PL	1	4	
1654	ASISTENT MEDICAL PRINC.	MEDICINĂ GENERALĂ	PL	1	5	VACANT
1655	ASISTENT MEDICAL PRINC.	MEDICINĂ GENERALĂ	PL	1	4	
1656	FARMACIST ȘEF	FARMACIE	S	1	5	
1657	FARMACIST SPECIALIST	FARMACIE	S	1	5	
1658	FARMACIST	FARMACIE	S	1	5	
1659	REZIDENT AN I	FARMACIE	S	1	1	
1660	FARMACIST	FARMACIE	S	1	5	
1661	FARMACIST PRIMAR	FARMACIE	S	1	3	VACANT
1662	FARMACIST SPECIALIST	FARMACIE	S	1	3	
1663	FARMACIST SPECIALIST	FARMACIE	S	1	1	
1664	FARMACIST	FARMACIE	S	1		
1665	FARMACIST PRIMAR	FARMACIE	S	1	5	
1666	ASISTENT MEDICAL	FARMACIE	PL	1	5	
1667	ASISTENT MEDICAL PRINC.	FARMACIE	PL	1	5	
1668	ASISTENT MEDICAL PRINC.	FARMACIE	PL	1	5	
1669	ASISTENT MEDICAL PRINC.	FARMACIE	PL	1	5	
1670	ASISTENT MEDICAL PRINC.	FARMACIE	PL	1	5	
1671	ASISTENT MEDICAL PRINC.	FARMACIE	PL	1	5	
1672	ASISTENT MEDICAL PRINC.	FARMACIE	PL	1	4	
1673	ASISTENT MEDICAL	FARMACIE	PL	1	4	
1674	ASISTENT MEDICAL PRINC.	FARMACIE	PL	1	3	
1675	ASISTENT MEDICAL PRINC.	FARMACIE	PL	1	4	
1676	ASISTENT MEDICAL PRINC.	FARMACIE	PL	1	3	
1677	ASISTENT MEDICAL PRINC.	FARMACIE	PL	1	4	
1678	ASISTENT MEDICAL PRINC.	FARMACIE	PL	1	5	
1679	ASISTENT MEDICAL PRINC.	FARMACIE	PL	1	5	
1680	ASISTENT MEDICAL PRINC.	FARMACIE	PL	1	5	
1681	ASISTENT MEDICAL PRINC.	FARMACIE	PL	1	5	
1682	ASISTENT MEDICAL PRINC.	FARMACIE	PL	1	3	
1683	ASISTENT MEDICAL PRINC.	FARMACIE	PL	1	3	
1684	ASISTENT MEDICAL PRINC.	FARMACIE	PL	1	3	
1685	ASISTENT MEDICAL PRINC.	FARMACIE	PL	1	2	
1686	ASISTENT MEDICAL DEB.	FARMACIE	PL	1		VACANT
1687	ASISTENT MEDICAL DEB.	FARMACIE	PL	1		VACANT
1688	ASISTENT MEDICAL DEB.	FARMACIE	PL	1		VACANT
1689	INGRIJITOR	FARMACIE	G	1	5	
1690	ASISTENT MEDICAL ȘEF	MEDICINĂ GENERALĂ	PL	1	5	VACANT ()
1691	ASISTENT MEDICAL DEB.	MEDICINĂ GENERALĂ	PL	1	5	VACANT
1692	ASISTENT MEDICAL DEB.	MEDICINĂ GENERALĂ	PL	1	5	VACANT

1693	ASSTENT MEDICAL PRINC.	MEDICINĂ GENERALĂ	PL	1	5	
1694	ASSTENT MEDICAL PRINC.	MEDICINĂ GENERALĂ	PL	1	5	
1695	ASSTENT MEDICAL PRINC.	MEDICINĂ GENERALĂ	PL	1	5	
1696	ASSTENT MEDICAL PRINC.	MEDICINĂ GENERALĂ	S	1	5	
1697	ASSTENT MEDICAL PRINC.	MEDICINĂ GENERALĂ	PL	1	5	
1698	ASSTENT MEDICAL DEB.	MEDICINĂ GENERALĂ	PL	1	5	VACANT
1699	ASSTENT MEDICAL DEB.	MEDICINĂ GENERALĂ	PL	1	5	VACANT
1700	ASSTENT MEDICAL PRINC.	LABORATOR	PL	1	5	
1701	ASSTENT MEDICAL PRINC.	MEDICINĂ GENERALĂ	PL	1	4	
1702	ASSTENT MEDICAL PRINC.	MEDICINĂ GENERALĂ	PL	1	4	
1703	ASSTENT MEDICAL PRINC.	MEDICINĂ GENERALĂ	PL	1	5	
1704	ASSTENT MEDICAL PRINC.	MEDICINĂ GENERALĂ	PL	1	3	
1705	ASSTENT MEDICAL PRINC.	MEDICINĂ GENERALĂ	PL	1	5	
1706	ASSTENT MEDICAL PRINC.	MEDICINĂ GENERALĂ	PL	1	5	
1707	ASSTENT MEDICAL PRINC.	MEDICINĂ GENERALĂ	PL	1	4	
1708	ASSTENT MEDICAL PRINC.	MEDICINĂ GENERALĂ	PL	1	5	
1709	ASSTENT MEDICAL PRINC.	MEDICINĂ GENERALĂ	PL	1		bază
1710	ASSTENT MEDICAL PRINC.	MEDICINĂ GENERALĂ	PL	1		
1711	ASSTENT MEDICAL PRINC.	MEDICINĂ GENERALĂ	S	1		
1712	INGRUIJOR		G	1	5	
1713	INGRUIJOR		G	1	5	
1714	ASSTENT MEDICAL PRINC.	IGIENĂ	PL	1	5	
1715	ASSTENT MEDICAL PRINC.	DIETETICĂ	PL	1	5	
1716	ASSTENT MEDICAL PRINC.	DIETETICĂ	PL	1	4	
1717	ASSTENT MEDICAL SEF	MEDICINĂ GENERALĂ	PL	1	4	VACANT ()
1718	ASSTENT MEDICAL PRINC.	MEDICINĂ GENERALĂ	PL	1	5	
1719	ASSTENT MEDICAL DEB.	MEDICINĂ GENERALĂ	PL	1	5	VACANT
1720	ASSTENT MEDICAL PRINC.	MEDICINĂ GENERALĂ	PL	1	5	
1721	ASSTENT MEDICAL PRINC.	MEDICINĂ GENERALĂ	PL	1	5	
1722	ASSTENT MEDICAL PRINC.	MEDICINĂ GENERALĂ	PL	1	5	
1723	ASSTENT MEDICAL PRINC.	MEDICINĂ GENERALĂ	PL	1	5	
1724	ASSTENT MEDICAL PRINC.	MEDICINĂ GENERALĂ	PL	1	5	
1725	ASSTENT MEDICAL PRINC.	MEDICINĂ GENERALĂ	PL	1	4	
1726	ASSTENT MEDICAL PRINC.	MEDICINĂ GENERALĂ	PL	1	4	
1727	ASSTENT MEDICAL PRINC.	OBST.IGINEC.	PL	1	5	
1728	ASSTENT MEDICAL PRINC.	MEDICINĂ GENERALĂ	PL	1	4	
1729	ASSTENT MEDICAL PRINC.	MEDICINĂ GENERALĂ	PL	1	5	
1730	ASSTENT MEDICAL PRINC.	MEDICINĂ GENERALĂ	S	1	4	
1731	ASSTENT MEDICAL PRINC.	MEDICINĂ GENERALĂ	PL	1	3	
1732	ASSTENT MEDICAL PRINC.	MEDICINĂ GENERALĂ	PL	1	5	
1733	ASSTENT MEDICAL PRINC.	MEDICINĂ GENERALĂ	PL	1	5	
1734	ASSTENT MEDICAL PRINC.	MEDICINĂ GENERALĂ	PL	1	2	
1735	ASSTENT MEDICAL PRINC.	MEDICINĂ GENERALĂ	PL	1	2	bază
1736	ASSTENT MEDICAL PRINC.	MEDICINĂ GENERALĂ	PL	1	2	
1737	ASSTENT MEDICAL PRINC.	MEDICINĂ GENERALĂ	S	1	2	bază
1738	ASSTENT MEDICAL PRINC.	MEDICINĂ GENERALĂ	S	1	1	bază
1739	ASSTENT MEDICAL PRINC.	MEDICINĂ GENERALĂ	PL	1	1	bază
1740	ASSTENT MEDICAL PRINC.	MEDICINĂ GENERALĂ	PL	1	4	
1741	ASSTENT MEDICAL PRINC.	MEDICINĂ GENERALĂ	PL	1		bază
1742	ASSTENT MEDICAL DEB.	MEDICINĂ GENERALĂ	S	1		VACANT
1743	ASSTENT MEDICAL DEB.	MEDICINĂ GENERALĂ	PL	1		VACANT
1744	ASSTENT MEDICAL DEB.	MEDICINĂ GENERALĂ	PL	1		VACANT
1745	ASSTENT MEDICAL DEB.	MEDICINĂ GENERALĂ	PL	1		VACANT
1746	ASSTENT MEDICAL DEB.	MEDICINĂ GENERALĂ	PL	1		VACANT
1747	INFRMIERĂ		G	1	5	
1748	INFRMIERĂ		G	1	5	
1749	INFRMIERĂ		G	1	5	
1750	INFRMIERĂ		G	1	5	
1751	INFRMIERĂ		G	1	5	
1752	INFRMIERĂ		G	1	5	
1753	INFRMIERĂ		G	1	5	VACANT
1754	INFRMIERĂ		G	1	3	VACANT
1755	INFRMIERĂ		G	1	3	
1756	INFRMIERĂ		G	1		BAZA
1757	INFRMIERĂ		G	1	3	
1758	INFRMIERĂ		M	1		bază
1759	INFRMIERĂ		M	1		bază
1760	INFRMIERĂ DEB.		MG	1		VACANT
1761	INFRMIERĂ DEB.		MG	1		VACANT
1762	INGRUIJOR		G	1	3	VACANT
1763	INGRUIJOR		G	1	4	VACANT
1764	INGRUIJOR		G	1	4	VACANT
1765	INGRUIJOR		G	1		bază
1766	BRANCARDIER		G	1	5	
1767	BRANCARDIER		G	1	3	
1768	BRANCARDIER		G	1		bază

1769	BRANCARDIER	G	1	1	5	VACANT
1770	BRANCARDIER	G	1	1	4	VACANT
1771	BRANCARDIER	G	1	1	3	VACANT
1772	BRANCARDIER	G	1	1	5	VACANT
1773	BRANCARDIER	G	1	1	5	VACANT
1774	BRANCARDIER	G	1	1	4	VACANT
1775	MEDIC SPECIALIST	S	1	1	4	VACANT
1776	MEDIC SPECIALIST	S	1	1	5	VACANT
1777	MEDIC PRIMAR	S	1	1	4	VACANT
1778	ASISTENT MEDICAL DEB.	PL	1	1	4	VACANT
1779	ASISTENT MEDICAL PRINC.	PL	1	1	4	VACANT
1780	ASISTENT MEDICAL PRINC.	PL	1	1	5	VACANT
1781	ASISTENT MEDICAL PRINC.	PL	1	1	4	VACANT
1782	ASISTENT MEDICAL PRINC.	PL	1	1	5	VACANT
1783	ASISTENT MEDICAL DEB.	S	1	1	5	VACANT
1784	ASISTENT MEDICAL PRINC.	PL	1	1	5	VACANT
1785	ASISTENT MEDICAL PRINC.	PL	1	1	5	VACANT
1786	ASISTENT MEDICAL PRINC.	PL	1	1	5	VACANT
1787	ASISTENT MEDICAL PRINC.	PL	1	1	5	VACANT
1788	ASISTENT MEDICAL PRINC.	PL	1	1	4	VACANT
1789	ASISTENT MEDICAL PRINC.	PL	1	1	3	VACANT
1790	ASISTENT MEDICAL DEB.	PL	1	1	5	VACANT
1791	ASISTENT MEDICAL PRINC.	PL	1	1	5	VACANT
1792	ASISTENT MEDICAL PRINC.	PL	1	1	5	VACANT
1793	ASISTENT MEDICAL PRINC.	S	1	1	5	VACANT
1794	ASISTENT MEDICAL PRINC.	PL	1	1	2	VACANT
1795	ASISTENT MEDICAL PRINC.	S	1	1	3	VACANT
1796	ASISTENT MEDICAL PRINC.	PL	1	1	5	VACANT
1797	ASISTENT MEDICAL PRINC.	PL	1	1	5	VACANT
1798	ASISTENT MEDICAL PRINC.	PL	1	1	4	VACANT
1799	ASISTENT MEDICAL PRINC.	PL	1	1	4	VACANT
1800	ASISTENT MEDICAL PRINC.	PL	1	1	2	VACANT
1801	ASISTENT MEDICAL PRINC.	PL	1	1	5	VACANT
1802	ASISTENT MEDICAL PRINC.	PL	1	1	2	VACANT
1803	ASISTENT MEDICAL PRINC.	PL	1	1	2	VACANT
1804	ASISTENT MEDICAL PRINC.	PL	1	1	2	VACANT
1805	ASISTENT MEDICAL DEB.	PL	1	1	4	VACANT
1806	ASISTENT MEDICAL PRINC.	PL	1	1	5	VACANT
1807	ASISTENT MEDICAL DEB.	PL	1	1	4	VACANT
1808	ASISTENT MEDICAL PRINC.	PL	1	1	3	VACANT
1809	ASISTENT MEDICAL PRINC.	PL	1	1	3	VACANT
1810	ASISTENT MEDICAL DEB.	PL	1	1	5	VACANT
1811	GARDEROBIER	PL	1	1	5	VACANT
1812	GARDEROBIER	PL	1	1	5	VACANT
1813	GARDEROBIER	PL	1	1	5	VACANT
1814	GARDEROBIER	PL	1	1	3	VACANT
1815	GARDEROBIER	PL	1	1	5	VACANT
1816	GARDEROBIER	PL	1	1	5	VACANT
1817	GARDEROBIER	PL	1	1	3	VACANT
1818	GARDEROBIER	PL	1	1	1	VACANT
GARDEROBA						
1819	MEDIC SEF LABORATOR	S	1	1	5	VACANT
1820	MEDIC PRIMAR	S	1	1	5	VACANT
1821	MEDIC SPECIALIST	S	1	1	4	VACANT
1822	MEDIC PRIMAR	S	1	1	5	VACANT
1823	MEDIC PRIMAR	S	1	1	3	VACANT
1824	MEDIC PRIMAR	S	1	1	3	VACANT
1825	MEDIC PRIMAR	S	1	1	3	VACANT
1826	MEDIC SPECIALIST	S	1	1	4	VACANT
1827	MEDIC SPECIALIST	S	1	1	5	VACANT
1828	BIOLOG PRINCIPAL	S	1	1	5	VACANT
1829	BIOLOG PRINCIPAL	S	1	1	4	VACANT
1830	BIOLOG PRINCIPAL	S	1	1	5	VACANT
1831	BIOLOG PRINCIPAL	S	1	1	2	VACANT
1832	BIOLOG PRINCIPAL	S	1	1	2	VACANT
1833	BIOLOG PRINCIPAL	S	1	1	4	VACANT
1834	BIOLOG PRINCIPAL	S	1	1	4	VACANT
1835	BIOLOG SPECIALIST	S	1	1	5	VACANT
1836	BIOLOG SPECIALIST	S	1	1	2	VACANT
1837	BIOLOG DEB.	S	1	1	2	VACANT
1838	BIOLOG SPECIALIST	S	1	1	1	VACANT
1839	BIOLOG DEB.	S	1	1	1	VACANT

1840	BIOLÓG DEB.	BIOLOGIE	S	1	1	baza	VACANT
1841	BIOLÓG DEB.	BIOLOGIE	S	1	1	baza	VACANT
1842	BIOLÓG DEB.	BIOLOGIE	S	1	1	baza	VACANT
1843	BIOLÓG DEB.	BIOLOGIE	S	1	1	baza	VACANT
1844	BIOLÓG DEB.	BIOLOGIE	S	1	1	baza	VACANT
1845	BIOLÓG DEB.	BIOLOGIE	S	1	1	baza	VACANT
1846	CHIMIST PRINC.	CHIMIE	S	1	1	3 baza	VACANT
1847	CHIMIST	CHIMIE	S	1	1	baza	VACANT
1848	CHIMIST DEB.	CHIMIE	S	1	1	baza	VACANT
1849	ASISTENT MEDICAL SEF	LABORATOR	PL	1	1	5	VACANT
1850	ASISTENT MEDICAL DEB.	LABORATOR	PL	1	1	5	VACANT
1851	ASISTENT MEDICAL PRINC.	LABORATOR	PL	1	1	5	VACANT
1852	ASISTENT MEDICAL PRINC.	LABORATOR	PL	1	1	5	VACANT
1853	ASISTENT MEDICAL PRINC.	LABORATOR	PL	1	1	5	VACANT
1854	ASISTENT MEDICAL PRINC.	LABORATOR	PL	1	1	5	VACANT
1855	ASISTENT MEDICAL	LABORATOR	PL	1	1	5	VACANT
1856	ASISTENT MEDICAL	LABORATOR	PL	1	1	5	VACANT
1857	ASISTENT MEDICAL DEB.	LABORATOR	PL	1	1	5	VACANT
1858	ASISTENT MEDICAL	LABORATOR	PL	1	1	5	VACANT
1859	ASISTENT MEDICAL	LABORATOR	PL	1	1	5	VACANT
1860	ASISTENT MEDICAL DEB.	LABORATOR	PL	1	1	5	VACANT
1861	ASISTENT MEDICAL DEB.	LABORATOR	PL	1	1	5	VACANT
1862	ASISTENT MEDICAL	LABORATOR	PL	1	1	5	VACANT
1863	ASISTENT MEDICAL DEB.	LABORATOR	PL	1	1	5	VACANT
1864	ASISTENT MEDICAL DEB.	LABORATOR	PL	1	1	5	VACANT
1865	ASISTENT MEDICAL DEB.	LABORATOR	PL	1	1	5	VACANT
1866	ASISTENT MEDICAL PRINC.	LABORATOR	PL	1	1	5	VACANT
1867	ASISTENT MEDICAL PRINC.	LABORATOR	PL	1	1	5	VACANT
1868	ASISTENT MEDICAL PRINC.	LABORATOR	PL	1	1	5	VACANT
1869	ASISTENT MEDICAL	LABORATOR	PL	1	1	5	VACANT
1870	ASISTENT MEDICAL DEB.	LABORATOR	PL	1	1	5	VACANT
1871	ASISTENT MEDICAL DEB.	LABORATOR	PL	1	1	5	VACANT
1872	ASISTENT MEDICAL	LABORATOR	PL	1	1	5	VACANT
1873	ASISTENT MEDICAL	LABORATOR	PL	1	1	5	VACANT
1874	ASISTENT MEDICAL DEB.	LABORATOR	PL	1	1	5	VACANT
1875	ASISTENT MEDICAL PRINC.	LABORATOR	PL	1	1	5	VACANT
1876	ASISTENT MEDICAL	LABORATOR	PL	1	1	2	VACANT
1877	ASISTENT MEDICAL	LABORATOR	PL	1	1	2	VACANT
1878	ASISTENT MEDICAL	LABORATOR	PL	1	1	2	VACANT
1879	ASISTENT MEDICAL DEB.	LABORATOR	PL	1	1	2	VACANT
1880	ASISTENT MEDICAL PRINC.	LABORATOR	PL	1	1	2	VACANT
1881	ASISTENT MEDICAL PRINC.	LABORATOR	PL	1	1	2	VACANT
1882	ASISTENT MEDICAL PRINC.	LABORATOR	PL	1	1	3	VACANT
1883	ASISTENT MEDICAL	LABORATOR	PL	1	1	3	VACANT
1884	ASISTENT MEDICAL	LABORATOR	PL	1	1	baza	VACANT
1885	ASISTENT MEDICAL	LABORATOR	PL	1	1	baza	VACANT
1886	ASISTENT MEDICAL	LABORATOR	PL	1	1	baza	VACANT
1887	INGRUITOR	LABORATOR	G	1	1	4	VACANT
1888	INGRUITOR		G	1	1	4	VACANT
1889	INGRUITOR		G	1	1	5	VACANT
1890	INGRUITOR		G	1	1	baza	VACANT
1891	MEDIC SEF	MEDICINĂ DE LABORATOR	S	1	1		VACANT()
1892	MEDIC PRIMAR	MEDICINĂ DE LABORATOR	S	1	1		VACANT()
1893	MEDIC SPECIALIST	MEDICINĂ DE LABORATOR	S	1	1		VACANT()
1894	MEDIC PRIMAR	MEDICINĂ DE LABORATOR	S	1	1		VACANT()
1895	MEDIC SPECIALIST	MED. DE LAB. MICROB.	S	1	1		VACANT
1896	ASISTENT MEDICAL SEF	LABORATOR	PL	1	1		VACANT
1897	ASISTENT MEDICAL PRINC.	LABORATOR	PL	1	1		VACANT
1898	ASISTENT MEDICAL PRINC.	LABORATOR	PL	1	1		VACANT
1899	ASISTENT MEDICAL PRINC.	LABORATOR	PL	1	1		VACANT
1900	ASISTENT MEDICAL PRINC.	LABORATOR	PL	1	1		VACANT
1901	ASISTENT MEDICAL PRINC.	LABORATOR	S	1	1		VACANT
1902	ASISTENT MEDICAL	LABORATOR	PL	1	1		VACANT
1903	ASISTENT MEDICAL DEB.	LABORATOR	PL	1	1		VACANT
1904	ASISTENT MEDICAL DEB.	LABORATOR	PL	1	1		VACANT
1905	MEDIC SEF LABORATOR	RADIOLOGIE	S	1	1	5	VACANT()

SALA DE GIMNASTICA

1974	ASISTENT MEDICAL PRINC.	PL	B.F.T.	1	4	
1975	ASISTENT MEDICAL	PL	B.F.T.	1	1	
1976	ASISTENT MEDICAL	PL	B.F.T.	1	2	
1977	ASISTENT MEDICAL	PL	BFT	1	5	
1978	ASISTENT MEDICAL	PL	MASAJ	1	5	
1979	INGRUIITOR	G		1	5	
1980	KINETOTERAPEUT PRINC.	S	KINETOTERAPIE	1	3	
1981	KINETOTERAPEUT PRINC.	S	KINETOTERAPIE	1	2	
1982	MEDIC SEF SERVICIU	S	ANATOMIE PATOLOGICA	1	5	VACANT ()
1983	MEDIC SPECIALIST	S	ANATOMIE PATOLOGICA	1	5	VACANT
1984	MEDIC PRIMAR	S	ANATOMIE PATOLOGICA	1	4	
1985	MEDIC PRIMAR	S	ANATOMIE PATOLOGICA	1	4	
1986	MEDIC PRIMAR	S	ANATOMIE PATOLOGICA	1	4	
1987	MEDIC PRIMAR	S	ANATOMIE PATOLOGICA	1	5	
1988	MEDIC PRIMAR	S	ANATOMIE PATOLOGICA	1	2	
1989	BIOLOG PRINCIPAL	S	BIOLOGIE	1	5	
1990	ASISTENT MEDICAL DEB.	PL	LABORATOR	1	5	VACANT
1991	ASISTENT MEDICAL PRINC.	PL	LABORATOR	1	5	VACANT
1992	ASISTENT MEDICAL DEB.	PL	LABORATOR	1	5	VACANT
1993	ASISTENT MEDICAL DEB.	PL	LABORATOR	1	5	VACANT
1994	ASISTENT MEDICAL PRINC.	PL	LABORATOR	1	5	
1995	ASISTENT MEDICAL DEB.	PL	LABORATOR	1	5	VACANT
1996	ASISTENT MEDICAL PRINC.	PL	MEDICINA GENERALA	1	2	
1997	ASISTENT MEDICAL PRINC.	PL	LABORATOR	1	3	(ordonator)
1998	ASISTENT MEDICAL PRINC.	PL	LABORATOR	1	5	
1999	ASISTENT MEDICAL PRINC.	PL	MEDICINA GENERALA	1	4	
2000	ASISTENT MEDICAL PRINC.	PL	MEDICINA GENERALA	1	3	
2001	ASISTENT MEDICAL PRINC.	PL	MEDICINA GENERALA	1	4	
2002	ASISTENT MEDICAL PRINC.	PL	MEDICINA GENERALA	1	4	
2003	ASISTENT MEDICAL PRINC.	PL	MEDICINA GENERALA	1	5	
2004	INGRUIITOR	G		1	3	
2005	INGRUIITOR	G		1	4	
2006	BRANDCARDIER	G		1	baza	VACANT
2007	OPERATOR I	M		1	4	
2008	MEDIC SEF CENTRU	S	PSIHIATRIE PEDIATRICA	1	5	VACANT ()
2009	MEDIC PRIMAR	S	PSIHIATRIE PEDIATRICA	1	3	
2010	MEDIC PRIMAR	S	PSIHIATRIE	1	2	
2011	MEDIC SPECIALIST	S	PSIHIATRIE	1	1	VACANT
2012	PSHOLOG PRINC.	S	PSHOLOGIE	1	5	
2013	PSHOLOG PRINC.	S	PSHOLOGIE	1	4	
2014	PSHOLOG PRINC.	S	PSHOLOGIE	1	4	VACANT
2015	PSHOLOG PRACTICANT	S	PSHOLOGIE	1	1	
2016	PSHOLOG SPECIALIST	S	PSHOLOGIE	1	3	VACANT
2017	LOGOPED PRINC.	S	LOGOPEDE	1	3	VACANT
2018	SOCIOLOG DEB.	S	SOCIOLOGIE	1	baza	VACANT
2019	ASISTENT MEDICAL SEF	PL	MEDICINA GENERALA	1	5	
2020	ASISTENT MEDICAL PRINC.	PL	MEDICINA GENERALA	1	5	
2021	ASISTENT MEDICAL DEB.	PL	MEDICINA GENERALA	1	5	VACANT
2022	ASISTENT MEDICAL PRINC.	PL	MEDICINA GENERALA	1	4	
2023	ASISTENT MEDICAL PRINC.	PL	MEDICINA GENERALA	1	5	
2024	ASISTENT MEDICAL PRINC.	PL	MEDICINA GENERALA	1	5	
2025	ASISTENT MEDICAL PRINC.	PL	MEDICINA GENERALA	1	3	
2026	ASISTENT MEDICAL PRINC.	PL	MEDICINA GENERALA	1	5	
2027	ASISTENT MEDICAL PRINC.	PL	MEDICINA GENERALA	1	3	VACANT
2028	ASISTENT SOCIAL DEB.	PL	ASISTENȚĂ SOCIALĂ	1	baza	VACANT
2029	INSTRUICTOR ERGOTERAPIE DEB.	M		1	baza	VACANT
2030	INGRUIITOR	G		1	5	VACANT
2031	INGRUIITOR	G		1	baza	VACANT
2032	INGRUIITOR	G		1	baza	VACANT
2033	MEDIC SEF LABORATOR	S	CHIRURG GENERALA	1	5	VACANT ()
2034	ASISTENT MEDICAL SEF	PL	MEDICINA GENERALA	1	5	VACANT ()
2035	ASISTENT MEDICAL PRINC.	PL	MEDICINA GENERALA	1	5	
2036	ASISTENT MEDICAL PRINC.	S	MEDICINA GENERALA	1	5	
2037	ASISTENT MEDICAL PRINC.	PL	MEDICINA GENERALA	1	4	
2038	ASISTENT MEDICAL DEB.	PL	MEDICINA GENERALA	1	3	VACANT
2039	ASISTENT MEDICAL PRINC.	PL	MEDICINA GENERALA	1	5	
2040	ASISTENT MEDICAL PRINC.	PL	MEDICINA GENERALA	1	4	
2041	ASISTENT MEDICAL PRINC.	PL	MEDICINA GENERALA	1	1	
2042	ASISTENT MEDICAL PRINC.	PL	MEDICINA GENERALA	1	1	

2043	ASISTENT MEDICAL PRINC.	MEDICINĂ GENERALĂ	PL	1	1			
2044	ASISTENT MEDICAL PRINC.	MEDICINĂ GENERALĂ	PL	1	1			
2045	ASISTENT MEDICAL PRINC.	MEDICINĂ GENERALĂ	PL	1	1			
2046	ASISTENT MEDICAL	MEDICINĂ GENERALĂ	PL	1	1	bazza		
2047	INGRIJITOR		G	1	1	5	VACANT	
2048	ASISTENT MEDICAL DEB.	MEDICINĂ GENERALĂ	PL	1	1	bazza	VACANT	
2049	MEDIC SEF SERVICIU	MED. LEGALĂ	S	1	1	5		
2050	MEDIC PRIMAR	MED. LEGALĂ	S	1	1	5	VACANT()	
2051	MEDIC PRIMAR	MED. LEGALĂ	S	1	1	5		
2052	MEDIC PRIMAR	MED. LEGALĂ	S	1	1	3		
2053	MEDIC PRIMAR	MED. LEGALĂ	S	1	1	2		
2054	MEDIC PRIMAR	MED. LEGALĂ	S	1	1	2		
2055	CHIMIST PRINC.	CHIMIE	S	1	1	5		
2056	ASISTENT MEDICAL	MEDICINĂ GENERALĂ	PL	1	1	5		
2057	ASISTENT MEDICAL PRINC.	MEDICINĂ GENERALĂ	PL	1	1	bazza		
2058	ASISTENT MEDICAL PRINC.	LABORATOR	PL	1	1	5		
2059	ASISTENT MEDICAL PRINC.	MEDICINĂ GENERALĂ	PL	1	1	5		
2060	ASISTENT MEDICAL PRINC.	MEDICINĂ GENERALĂ	PL	1	1	5		
2061	ASISTENT MEDICAL PRINC.	MEDICINĂ GENERALĂ	PL	1	1	5		
2062	ASISTENT MEDICAL PRINC.	MEDICINĂ GENERALĂ	PL	1	1	5	VACANT()	
2063	ASISTENT MEDICAL PRINC.	MEDICINĂ GENERALĂ	PL	1	1	5		
2064	ASISTENT MEDICAL PRINC.	MEDICINĂ GENERALĂ	PL	1	1	5	VACANT()	
2065	REGISTRATOR MED.		M	1	1	5		
2066	AUTOPSIER		M	1	1	3	VACANT	
2067	AUTOPSIER		M	1	1	bazza	VACANT	
2068	AUTOPSIER DEB.		M	1	1	bazza	VACANT	
2069	AUTOPSIER DEB.		M	1	1	bazza	VACANT	
2070	OPERATOR I		M	1	1	5	VACANT	
2071	SOFER II		G	1	1	3		
2072	SOFER I		G	1	1	5	VACANT	
2073	SOFER II		G	1	1	5	VACANT	
2074	INGRIJITOR		G	1	1	5	VACANT	
2075	BRANDARDIER		G	1	1	bazza	VACANT	
2076	SEF SERVICIU	EPIDEMIOLOGIE	S	1	1	1	VACANT()	
2077	MEDIC PRIMAR	EPIDEMIOLOGIE	S	1	1	4		
2078	MEDIC PRIMAR	EPIDEMIOLOGIE	S	1	1	4		
2079	MEDIC PRIMAR	EPIDEMIOLOGIE	S	1	1	3		
2080	MEDIC SPECIALIST	BOLI INFECTIOASE	S	1	1	3	VACANT	
2081	ASISTENT MEDICAL PRINC.	IGIENĂ	PL	1	1	5		
2082	ASISTENT MEDICAL PRINC.	IGIENĂ	PL	1	1	5		
2083	ASISTENT MEDICAL PRINC.	IGIENĂ	PL	1	1	5		
2084	ASISTENT MEDICAL PRINC.	IGIENĂ	PL	1	1	4		
2085	ASISTENT MEDICAL PRINC.	IGIENĂ	PL	1	1	5		
2086	ASISTENT MEDICAL PRINC.	IGIENĂ	PL	1	1	4		
2087	MUNIC.CALIF. III- DER.DEZ.DEP.		G	1	1	5		
2088	MUNIC.CALIF. II- DER.DEZ.DEP.		G	1	1	4		
2089	MUNIC.CALIF. III- DER.DEZ.DEP.		G	1	1	5		
2090	MUNIC.CALIF. III- DER.DEZ.DEP.		G	1	1	5		
2091	MUNIC.CALIF. I- DER.DEZ.DEP.		MG	1	1	5	VACANT	
2092	MEDIC SPECIALIST	DIABET ZAHARAT/NUTRITIE	S	1	1	4		
2093	MEDIC PRIMAR	DIABET ZAHARAT	S	1	1	5	VACANT	
2094	ASISTENT MEDICAL DEB.	MEDICINĂ GENERALĂ	PL	1	1	5	VACANT	
2095	ASISTENT MEDICAL PRINC.	MEDICINĂ GENERALĂ	PL	1	1	bazza		
2096	MEDIC SPECIALIST	DIABET ZAHARAT	S	1	1	1	VACANT	
2097	ASISTENT MEDICAL PRINC.	MEDICINĂ GENERALĂ	PL	1	1	3		
2098	MEDIC SPECIALIST	ONCOLOGIE	S	1	1	5	VACANT	
2099	MEDIC SPECIALIST	ONCOLOGIE	S	1	1	3		
2100	ASISTENT MEDICAL PRINC.	MEDICINĂ GENERALĂ	PL	1	1	5		
2101	ASISTENT MEDICAL PRINC.	MEDICINĂ GENERALĂ	PL	1	1	5		
2102	ANALIST(PROG.)AJ IA		M	1	1	5		

2103	MEDIC SPECIALIST	S	1	1	5	bază	
2104	ASISTENT MEDICAL	PL	1	1	3		
2105	MEDIC PRIMAR	S	1	1	2		
2106	ASISTENT MEDICAL PRINC.	PL	1	1	3		
2107	ASISTENT MEDICAL DEB.	PL	1	1	4	bază	VACANT
2108	MEDIC PRIMAR	S	1	1	5		VACANT
2109	MEDIC PRIMAR	S	1	1	5		
2110	ASISTENT MEDICAL PRINC.	PL	1	1	5		
2111	ASISTENT MEDICAL PRINC.	PL	1	1	3		
2112	MEDIC PRIMAR	S	1	1	4		
2113	PSHOLOG SPECIALIST	S	1	1	4		VACANT
2114	ASISTENT MEDICAL	PL	1	1	2		VACANT
2115	ASISTENT MEDICAL PRINC.	PL	1	1	4		
2116	SEF SERVICIU GRI	S	1	1	5		VACANT ()
2117	MEDIC	S	1	1	5		
2118	ASISTENT SOCIAL PRINC.	PL	1	1	5		
2119	ASISTENT MEDICAL DEB.	PL	1	1	5	bază	VACANT
2120	ASISTENT MEDICAL DEB.	PL	1	1	5		VACANT
2121	ASISTENT MEDICAL DEB.	PL	1	1	5		VACANT
2122	ASISTENT MEDICAL PRINC.	PL	1	1	4		
2123	ASISTENT MEDICAL PRINC.	PL	1	1	5		
2124	REGISTRATOR MED.	M	1	1	4		
2125	REGISTRATOR MED. DEB.	M	1	1	5		VACANT
2126	REGISTRATOR MED.	M	1	1	3		
2127	REGISTRATOR MED. PRINC.	M	1	1	2		
2128	REGISTRATOR MED.	M	1	1	3		
2129	REGISTRATOR MED. PRINC.	M	1	1	2		
2130	REGISTRATOR MED. DEB.	M	1	1	5		VACANT
2131	REGISTRATOR MED. PRINC.	M	1	1	5		
2132	REGISTRATOR MED. PRINC.	M	1	1	5	bază	
2133	REGISTRATOR MED. PRINC.	M	1	1	5	bază	
2134	REGISTRATOR MED. PRINC.	M	1	1	5	bază	
2135	REGISTRATOR MED. PRINC.	M	1	1	5	bază	
2136	REGISTRATOR MED.	M	1	1	5	bază	
2137	REGISTRATOR MED.	M	1	1	5	bază	
2138	REGISTRATOR MED. DEB.	M	1	1	5	bază	
2139	OPERATOR I	M	1	1	4		VACANT
2140	MEDIC PRIMAR	S	1	1	5		
2141	MEDIC PRIMAR	S	1	1	5		
2142	MEDIC PRIMAR	S	1	1	2		
2143	ASISTENT MEDICAL PRINC.	PL	1	1	5		
2144	ASISTENT MEDICAL PRINC.	PL	1	1	5		
2145	ASISTENT MEDICAL PRINC.	PL	1	1	4		
2146	ASISTENT MEDICAL PRINC.	PL	1	1	4		
2147	ASISTENT MEDICAL PRINC.	PL	1	1	5		
2148	ASISTENT MEDICAL PRINC.	PL	1	1	3		
2149	ASISTENT MEDICAL PRINC.	PL	1	1	5		
2150	ASISTENT MEDICAL PRINC.	PL	1	1	5		
2151	ASISTENT MEDICAL PRINC.	PL	1	1	4		
2152	ASISTENT MEDICAL	PL	1	1	3		
2153	INGRUIITOR	G	1	1	5		VACANT
2154	INGRUIITOR	G	1	1	3		
2155	INGRUIITOR	G	1	1	3		
2156	BIOLOG PRINCIPAL	S	1	1	4		
2157	BIOLOG PRINCIPAL	S	1	1	4		
2158	ASISTENT MEDICAL	PL	1	1	5		VACANT
2159	ASISTENT MEDICAL	PL	1	1	5		
2160	ASISTENT MEDICAL PRINC.	PL	1	1	5		
2161	MEDIC PRIMAR	S	1	1	5		
2162	ASISTENT MEDICAL PRINC.	PL	1	1	5		
2163	ASISTENT MEDICAL PRINC.	PL	1	1	5		
2164	MEDIC SPECIALIST	S	1	1	5		
2165	ASISTENT MEDICAL PRINC.	PL	1	1	5		
2166	ASISTENT MEDICAL PRINC.	PL	1	1	5		
2167	ASISTENT MEDICAL PRINC.	PL	1	1	3		

CABINETE ÎN SLATINA

2168	INGRUITOR	G	1	4		
2169	ASISTENT MEDICAL	MEDICINĂ GENERALĂ	PL	1	5	VACANT
2170	ASISTENT MEDICAL	MEDICINĂ GENERALĂ	PL	1	5	VACANT
2171	ASISTENT MEDICAL DEB. INTERNĂ	MEDICINĂ GENERALĂ	PL	1	4	VACANT
2172	ASISTENT MEDICAL PRINC.	MEDICINĂ GENERALĂ	PL	1	2	
2173	ASISTENT MEDICAL PRINC.	MEDICINĂ GENERALĂ	PL	1	3	VACANT
2174	ASISTENT MEDICAL DEB.	MEDICINĂ GENERALĂ	PL	1	bază	
2175	ASISTENT MEDICAL PRINC.	MEDICINĂ GENERALĂ	PL	1	5	
2176	ASISTENT MEDICAL PRINC.	MEDICINĂ GENERALĂ	PL	1	5	
2177	ASISTENT MEDICAL PRINC.	MEDICINĂ GENERALĂ	PL	1	4	
2178	ASISTENT MEDICAL DEB.	MEDICINĂ GENERALĂ	PL	1	bază	VACANT
2179	ASISTENT MEDICAL PRINC.	MEDICINĂ GENERALĂ	PL	1	5	
2180	ASISTENT MEDICAL PRINC.	MEDICINĂ GENERALĂ	S	1	5	
2181	ASISTENT MEDICAL PRINC.	MEDICINĂ GENERALĂ	PL	1	5	
2182	ASISTENT MEDICAL PRINC.	MEDICINĂ GENERALĂ	PL	1	2	
2183	ASISTENT MEDICAL PRINC.	MEDICINĂ GENERALĂ	PL	1	5	
2184	ASISTENT MEDICAL PRINC.	MEDICINĂ GENERALĂ	PL	1	4	VACANT
2185	ASISTENT MEDICAL DEB.	MEDICINĂ GENERALĂ	PL	1	bază	VACANT
2186	ASISTENT MEDICAL DEB.	MEDICINĂ GENERALĂ	PL	1	bază	VACANT
2187	ASISTENT MEDICAL PRINC.	MEDICINĂ GENERALĂ	PL	1	5	
2188	ASISTENT MEDICAL PRINC.	MEDICINĂ GENERALĂ	PL	1		VACANT
2189	ASISTENT MEDICAL PRINC.	MEDICINĂ GENERALĂ	PL	1	4	
2190	ASISTENT MEDICAL PRINC.	MEDICINĂ GENERALĂ	PL	1	3	
2191	ASISTENT MEDICAL PRINC.	MEDICINĂ GENERALĂ	PL	1	5	
2192	ASISTENT MEDICAL PRINC.	MEDICINĂ GENERALĂ	PL	1	4	
2193	ASISTENT MEDICAL PRINC.	MEDICINĂ GENERALĂ	S	1	5	
2194	ASISTENT MEDICAL PRINC.	MEDICINĂ GENERALĂ	PL	1	4	
2195	ASISTENT MEDICAL PRINC.	MEDICINĂ GENERALĂ	PL	1	5	
2196	ASISTENT MEDICAL PRINC.	MEDICINĂ GENERALĂ	PL	1	3	
2197	MEDIC. REZIDENT AN I ALERGOLOGIE ŞI IMUNOLOGIE CLINICĂ	ALERGOLOGIE	S	1	1	VACANT
2198	ASISTENT MEDICAL DEB.	MEDICINĂ GENERALĂ	PL	1	bază	
2199	ASISTENT MEDICAL PRINC.	MEDICINĂ GENERALĂ	PL	1	5	
2200	ASISTENT MEDICAL PRINC.	PEDIATRIE	PL	1	5	
2201	ASISTENT MEDICAL PRINC.	MEDICINĂ GENERALĂ	PL	1	bază	
2202	ASISTENT MEDICAL DEB.	MEDICINĂ GENERALĂ	PL	1	bază	VACANT
2203	ASISTENT MEDICAL DEB.	MEDICINĂ GENERALĂ	PL	1	bază	VACANT
2204	ASISTENT MEDICAL PRINC.	MEDICINĂ GENERALĂ	PL	1	5	
2205	ASISTENT MEDICAL PRINC.	MEDICINĂ GENERALĂ	PL	1	5	
2206	ASISTENT MEDICAL DEB.	MEDICINĂ GENERALĂ	PL	1	bază	VACANT
2207	MEDIC. REZIDENT AN I GERIATRIE ŞI GERONTOLOGIE	GERIATRIE	S	1	1	
2208	ASISTENT MEDICAL PRINC.	MEDICINĂ GENERALĂ	PL	1	4	

CABINET PNEUMOLOGIE	2209 ASISTENT MEDICAL PRINC.	MEDICINĂ GENERALĂ	PL	1	1	2	VACANT
CABINET CHIRURGIE ORALĂ ŞI MAXILO-FACIALĂ	2210 ASISTENT MEDICAL	MEDICINĂ GENERALĂ	PL	1	1	1	VACANT
CABINET HEMATOLOGIE	2211 ASISTENT MEDICAL DEB.	MEDICINĂ GENERALĂ	PL	1	1	bază	VACANT
	2212 ASISTENT MEDICAL DEB.	MEDICINĂ GENERALĂ	PL	1	1	bază	VACANT
	2213 ASISTENT MEDICAL DEB.	MEDICINĂ GENERALĂ	S	1	1	bază	VACANT
CABINET CHIRURGIE ŞI ORTOPEDIE INFANŢILĂ	2214 ASISTENT MEDICAL PRINC	MEDICINĂ GENERALĂ	PL	1	1	5	VACANT
	2215 ASISTENT MEDICAL DEB.	MEDICINĂ GENERALĂ	PL	1	1	2	VACANT
CABINETE PEDIATRIE	2216 ASISTENT MEDICAL DEB.	MEDICINĂ GENERALĂ	PL	1	1	5	VACANT
	2217 ASISTENT MEDICAL PRINC.	MEDICINĂ GENERALĂ	PL	1	1	4	VACANT
CABINET DERMATOVENEROLOGIE COPIL	2218 ASISTENT MEDICAL DEB.	MEDICINĂ GENERALĂ	PL	1	1	5	VACANT
CABINET NEUROPSIHIATRIE INFANŢILĂ	2219 ASISTENT MEDICAL DEB.	MEDICINĂ GENERALĂ	PL	1	1	bază	VACANT
CABINET GENETICĂ MEDICALĂ	2220 MEDIC SPECIALIST	GENETICĂ MEDICALĂ	S	1	1	1	VACANT
	2221 ASISTENT MEDICAL DEB.	MEDICINĂ GENERALĂ	PL	1	1	bază	VACANT
CABINET REUMATOLOGIE	2222 ASISTENT MEDICAL PRINC.	MEDICINĂ GENERALĂ	PL	1	1	bază	VACANT
CABINET ORTOPTICĂ	2223 ASISTENT MEDICAL DEB.	MEDICINĂ GENERALĂ	PL	1	1	bază	VACANT
CABINET AUDIOLOGIE	2224 ASISTENT MEDICAL	MEDICINĂ GENERALĂ	PL	1	1	3	VACANT
	2225 ASISTENT MEDICAL PRINC.	MEDICINĂ GENERALĂ	PL	1	1	2	VACANT
CABINET LOGOPEDIE	2226 LOGOPED DEB.	LOGOPEDIE	S	1	1	bază	VACANT
CABINET PSIHLOGIE	2227 PSIHLOG PRACTICANT	PSIHLOGIE	S	1	1	bază	VACANT
SĂLDE TRATAMENTE REGISTRATURĂ MEDICALĂ	2228 ASISTENT MEDICAL PRINC.	MEDICINĂ GENERALĂ	PL	1	1	5	VACANT
	2229 ASISTENT MEDICAL	MEDICINĂ GENERALĂ	PL	1	1	2	VACANT
	2230 REGISTRATOR MED. DEB.		M	1	1	5	VACANT
	2231 REGISTRATOR MED. PRINC.		M	1	1	5	VACANT
	2232 REGISTRATOR MED. DEB.		M	1	1	2	VACANT
	2233 REGISTRATOR MED. PRINC.		M	1	1	5	VACANT
	2234 REGISTRATOR MED. PRINC.		M	1	1	2	VACANT
	2235 REGISTRATOR MED. PRINC.		M	1	1	5	VACANT
	2236 REGISTRATOR MED. PRINC.		M	1	1	3	VACANT
	2237 REGISTRATOR MED. DEB.		M	1	1	bază	VACANT
	2238 REGISTRATOR MED. PRINC.		M	1	1	bază	VACANT
	2239 REGISTRATOR MED. PRINC.		M	1	1	bază	VACANT
	2240 REGISTRATOR MED. PRINC.		M	1	1	bază	VACANT
	2241 INGRUIJOR		G	1	1	5	VACANT
	2242 INGRUIJOR		G	1	1	5	VACANT
	2243 INGRUIJOR		G	1	1	5	VACANT
	2244 INGRUIJOR		G	1	1	5	VACANT
	2245 INGRUIJOR		G	1	1	5	VACANT
	2246 INGRUIJOR		G	1	1	2	VACANT
	2247 INGRUIJOR		G	1	1	bază	VACANT
	2248 INGRUIJOR		G	1	1	5	VACANT
	2249 INGRUIJOR		G	1	1	5	VACANT
	2250 INGRUIJOR		G	1	1	4	VACANT
	2251 INGRUIJOR		G	1	1	bază	VACANT
	2252 INGRUIJOR		G	1	1	bază	VACANT
	2253 INGRUIJOR		G	1	1	bază	VACANT
CABINETE ÎN SLATINA							
CABINETE ÎN SCORNICEŞTI							
CABINET MEDICINĂ INTERNĂ	2254 MEDIC SPECIALIST	MEDICINĂ INTERNĂ	S	1	1	1	VACANT
	2255 ASISTENT MEDICAL DEB.	MEDICINĂ GENERALĂ	PL	1	1	bază	VACANT
	2256 MEDIC SPECIALIST	OBST.GINEC.	S	1	1	1	VACANT
	2257 ASISTENT MEDICAL DEB.	MEDICINĂ GENERALĂ	PL	1	1	bază	VACANT
CABINET DERMATOVENEROLOGIE							
	2258 MEDIC PRIMAR	DERMATO-VENERO.	S	1	1	5	VACANT
	2259 MEDIC SPECIALIST	DERMATO-VENERO.	S	1	1	2	VACANT

	2260	ASISTENT MEDICAL DEB.	MEDICINĂ GENERALĂ	PL	1	1	bază	VACANT
	2261	ASISTENT MEDICAL DEB.	MEDICINĂ GENERALĂ	PL	1	1	bază	VACANT
CABINETE PEDIATRIE	2262	MEDIC SPECIALIST	PEDIATRIE	S	1	1	5	VACANT
	2263	MEDIC SPECIALIST	PEDIATRIE	S	1	1	2	VACANT
	2264	ASISTENT MEDICAL DEB.	MEDICINĂ GENERALĂ	PL	1	1	5	VACANT
	2265	ASISTENT MEDICAL DEB.	MEDICINĂ GENERALĂ	PL	1	1	bază	VACANT
CABINET PNEUMOLOGIE	2266	MEDIC SPECIALIST	PNEUMOTIZIOLOGIE	S	1	1	1	VACANT
	2267	ASISTENT MEDICAL DEB.	MEDICINĂ GENERALĂ	PL	1	1	bază	VACANT
CABINET CARDIOLOGIE	2268	MEDIC SPECIALIST	CARDIOLOGIE	S	1	1	1	VACANT
	2269	ASISTENT MEDICAL DEB.	MEDICINĂ GENERALĂ	PL	1	1	bază	VACANT
CABINETE ÎN SCORNICEȘTI	2270	ASISTENT MEDICAL	MEDICINĂ GENERALĂ	PL	1	1	bază	VACANT
CABINETE ÎN DRĂG-OLT	2271	ASISTENT MEDICAL DEB.	MEDICINĂ GENERALĂ	PL	1	1	bază	VACANT
CABINET NEUROLOGIE	2272	ASISTENT MEDICAL	MEDICINĂ GENERALĂ	PL	1	1	bază	VACANT
CABINET MEDICINĂ INTERNA	2273	ASISTENT MEDICAL	MEDICINĂ GENERALĂ	PL	1	1	bază	VACANT
CABINET PEDIATRIE	2274	ASISTENT MEDICAL	MEDICINĂ GENERALĂ	PL	1	1	bază	VACANT
RECOLTARE	2275	ASISTENT MEDICAL DEB.	MEDICINĂ GENERALĂ	PL	1	1	bază	VACANT
PROBE BIOLOGICE	2276	INGRUIJOR	M/G	M	1	1	bază	VACANT
INGRUIJORI	2277	INGRUIJOR	M/G	M	1	1	bază	VACANT
	2278	INGRUIJOR	M/G	M	1	1	bază	VACANT
CABINETE ÎN DRĂG-OLT	2279	ȘEF SERVICIU I		S	1	1	II	VACANT
	2280	MEDIC REZIDENT AN I		S	1	1		VACANT
	2281	MEDIC	MEDICINĂ GENERALĂ	S	1	1	5	VACANT
	2282	REFERENT DE SPEC. I		S	1	1	4	
	2283	REFERENT DE SPEC. I		S	1	1	5	
	2284	REFERENT DE SPEC. II		S	1	1		
	2285	MEDIC SPECIALIST	SANĂTĂTE PUBLICA SI MANAGEMENT	S	1	1	bază	VACANT
	2286	MEDIC SPECIALIST	SANĂTĂTE PUBLICA SI MANAGEMENT	S	1	1	5	VACANT
	2287	MEDIC SPECIALIST	BOLI INFECTIOASE	S	1	1	3	VACANT
	2288	REFERENT DE SPEC. I		S	1	1	3	VACANT
	2289	CONSILIER I		S	1	1		VACANT
	2290	AUDITOR GRADUL I		S	1	1	4	VACANT
	2291	AUDITOR GRADUL I		S	1	1	3	VACANT
	2292	AUDITOR GRADUL I		S	1	1		VACANT
	2293	CONSILIER JURIDIC IA		S	1	1	4	VACANT
	2294	CONSILIER JURIDIC IA		S	1	1	1	VACANT
	2295	CONSILIER JURIDIC I		S	1	1	3	VACANT
	2296	PREOT I		S	1	1		
	2297	DIRECTOR		S	1	1		
	2298	ȘEF SERVICIU II		S	1	1	II	
	2299	REFERENT DE SPEC. I		S	1	1	5	
	2300	REFERENT DE SPEC. II		S	1	1	5	
	2301	ECONOMIST SPECIA		S	1	1	5	
	2302	ECONOMIST SPECIA		S	1	1	5	
	2303	ECONOMIST SPECIA		S	1	1	5	
	2304	REFERENT DE SPEC. II		S	1	1	4	
	2305	REFERENT DE SPEC. II		S	1	1	5	

2365	MUNCI CALIF I -BUCATAR	MG	1	5	VACANT
2366	MUNCI CALIF I -BUCATAR	MG	1	5	VACANT
2367	MUNCTOR CALIFICAT I-VUCATAR	G	1	5	VACANT
2368	MUNCTOR NECALIFICAT I	G	1	5	
2369	MUNCTOR NECALIFICAT I	G	1	5	
2370	MUNCTOR NECALIFICAT I	G	1	5	
2371	MUNCTOR CALIFICAT I-VUCATAR	G	1	5	
2372	MUNCTOR NECALIFICAT I	G	1	4	VACANT
2373	MUNCTOR NECALIFICAT I	G	1	5	
2374	MUNCTOR NECALIFICAT I	G	1	5	
2375	MUNCTOR NECALIFICAT I	MG	1	2	VACANT
2376	MUNCTOR NECALIFICAT I	MG	1	2	VACANT
2377	MUNCTOR NECALIFICAT I	MG	1	5	VACANT
2378	MUNCTOR NECALIFICAT I	G	1	3	
2379	MUNCTOR NECALIFICAT I	G	1	2	
2380	MUNCTOR NECALIFICAT I	G	1	5	
2381	REFERENT DE SPEC. II	S			
2382	SPALATOREASA	G			
2383	SPALATOREASA	G			
2384	SPALATOREASA	G			
2385	SPALATOREASA	G			
2386	SPALATOREASA	G			
2387	SPALATOREASA	G			
2388	SPALATOREASA	G			VACANT
2389	SPALATOREASA	G			VACANT
2390	SPALATOREASA	G			VACANT
2391	SPALATOREASA	G	1		VACANT
2392	SPALATOREASA	G			VACANT
2393	SPALATOREASA	G			VACANT
2394	SPALATOREASA	G			VACANT
2395	SPALATOREASA	G			VACANT
2396	SPALATOREASA	G			VACANT
2397	SPALATOREASA	G			VACANT
2398	SPALATOREASA	G			VACANT
2399	SPALATOREASA	G			VACANT
2400	SPALATOREASA	G			VACANT
2401	SPALATOREASA	G			VACANT
2402	SPALATOREASA	G			VACANT
2403	SPALATOREASA	G			VACANT
2404	INGRUITOR	G	1	II	
2405	SEF-SERVICIU	S			
2406	INGNER GRAD II	S	1	5	
2407	INGNER SPEC. IA	S	1	5	
			35		

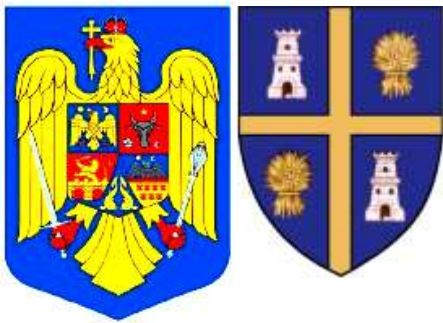
SERVICIUL TEHNIC

COMPARTIMENT
SPALATORIE
COMPARTIMENT
TEHNIC

CLADIRI INSTALATI		FORMATE II		FORMATE III		FORMATE IV		FORMATE V	
2408	SEF FORMATE II	1	II						
2409	MUNCGALIE I.V.-INSTALATOR	G	1	5	VACANT ()				
2410	MUNCGALIE I.-INSTALATOR	G	1	5	VACANT				
2411	MUNCGALIE IV.-INSTALATOR	G	1	5	VACANT				
2412	MUNCGALIE I.-INSTALATOR	G	1	5	VACANT				
2413	MUNCGALIE I.-INSTALATOR	G	1	5	VACANT				
2414	MUNCGALIE I.-INSTALATOR	G	1	3	VACANT				
2415	MUNCGALIE III.-INSTALATOR	G	1	2	VACANT				
2416	MUNCGALIE I.-INSTALATOR	G	1	5	VACANT				
2417	MUNCGALIE I.-SUDOR	G	1	5	VACANT				
2418	MUNCGALIE III.-FOCHIST	G	1	5	VACANT				
2419	MUNCGALIE IV.-FOCHIST	G	1	5	VACANT				
2420	MUNCGALIE I.-FOCHIST	G	1	5	VACANT				
2421	MUNCGALIE I.-FOCHIST	G	1	5	VACANT				
2422	MUNCGALIE I.-FOCHIST	G	1	3	VACANT				
2423	MUNCGALIE I.-FOCHIST	G	1	4	VACANT				
2424	MUNCGALIE IV.-FOCHIST	MG	1	2	VACANT				
2425	MUNCGALIE IV.-FOCHIST	MG	1	2	VACANT				
2426	MUNCGALIE I.-FOCHIST	MG	1	2	VACANT				
2427	MUNCGALIE I.-ZUGRAV	G	1	3	VACANT				
2428	MUNCGALIE I.-ZUGRAV	MG	1	5	VACANT				
2429	MUNCGALIE I.-ZIDAR	G	1	5	VACANT				
2430	MUNCGALIE IV.-INSTALATOR	G	1	5	VACANT				
2431	MUNCGALIE I.-TAMPLAR	G	1	4	VACANT				
2432	MUNCGALIE I.-	MG	1	4	VACANT				
2433	MUNCGALIE I.-	MG	1	4	VACANT				
2434	MUNCGALIE II.-	MG	1	4	VACANT				
2435	MUNCGALIE III.-	MG	1	4	VACANT				
2436	MUNCGALIE IV.-	MG	1	4	VACANT				
2437	MUNCGALIE IV.-	MG	1	4	VACANT				
FORMATE									
INTRETINERE SI									
REPARATI INSTALATI									
ELECTRICE									
2438	SEF FORMATE	1	II						
2439	MUNCGALIE II.-ELECTRICIAN	G	1	5	VACANT ()				
2440	MUNCGALIE IV.-ELECTRICIAN	G	1	5	VACANT				
2441	MUNCGALIE I.-ELECTRICIAN	G	1	4	VACANT				
2442	MUNCGALIE I.-ELECTRICIAN	G	1	4	VACANT				
2443	MUNCGALIE I.-ELECTRICIAN	G	1	5	VACANT				
2444	MUNCGALIE I.-ELECTRICIAN	G	1	5	VACANT				
2445	MUNCGALIE I.-ELECTRICIAN	G	1	2	VACANT				
2446	MUNCGALIE III.-INS. FRIGOTEHNIST	G	1	4	VACANT				
2447	MUNCGALIE I.-LIFTER	G	1	3	VACANT				
2448	MUNCGALIE I.-LIFTER	G	1	3	VACANT				
2449	MUNCGALIE I.-LIFTER	G	1	3	VACANT				
2450	MUNCGALIE III.-LIFTER	MG	1	5	VACANT				
2451	MUNCGALIE I.-LIFTER	G	1	5	VACANT				
2452	MUNCGALIE I.-LIFTER	G	1	2	VACANT				
2453	MUNCGALIE IV.-LIFTER	MG	1	2	VACANT				
2454	MUNCGALIE I.-LIFTER	G	1	3	VACANT				
2455	MUNCGALIE I.-LIFTER	G	1	5	VACANT				
2456	MUNCGALIE III.-LIFTER	M	1	5	VACANT				
2457	MUNCGALIE II.-LIFTER	G	1	4	VACANT				
2458	MUNCGALIE III.-LIFTER	G	1	3	VACANT				
2459	MUNCGALIE III.-LIFTER	G	1	3	VACANT				
2460	MUNCGALIE III.-LIFTER	G	1	5	VACANT				
2461	MUNCGALIE III.-LIFTER	M	1	2	VACANT				
2462	MUNCGALIE IV.-LIFTER	MG	1	2	VACANT				
2463	MUNCGALIE IV.-LIFTER	MG	1	2	VACANT				
2464	MUNCGALIE I.-LIFTER	MG	1	2	VACANT				
2465	MUNCGALIE I.-LIFTER	MG	1	2	VACANT				
2466	MUNCGALIE II.-LIFTER	MG	1	2	VACANT				
2467	MUNCGALIE I.-LACATUS MEC.	G	1	5	VACANT				
2468	MUNCGALIE IV.-LACATUS MEC.	G	1	5	VACANT				
2469	MUNCGALIE III.-LACATUS MEC.	G	1	5	VACANT				
2470	MUNCGALIE I.-LACATUS MEC.	G	1	4	VACANT				
2471	MUNCGALIE I.-LACATUS MEC.	G	1	5	VACANT				
2472	MUNCGALIE I.-LACATUS MEC.	G	1	5	VACANT				
2473	MUNCGALIE I.-	MG	1	5	VACANT				
2474	MUNCGALIE II.-	MG	1	5	VACANT				
2475	MUNCGALIE III.-	MG	1	5	VACANT				

	2476	MUNCGALIE IV -	M/G				VACANT
	2477	MUNCGALIE IV -	M/G	1	5		VACANT
Compartiment FINANCIAR	2478	SEF SERVICIU GR II	S	1	II		VACANT()
	2479	ECONOMIST SPECIA	S	1	3		
	2480	ECONOMIST SPECIA	S	1	4		
	2481	ECONOMIST SPECIA	S	1	3		VACANT
	2482	ECONOMIST SPECIA	S	1	5		
Compartiment MONITORIZARE VENTURI SI CHELTUIELI	2483	ECONOMIST SPECIA	S	1	II		
Compartiment CONTABILITATE	2484	ECONOMIST SPECIA	S	1	II		
	2485	ECONOMIST SPECIA	S	1	5		
	2486	ECONOMIST SPECIA	S	1	3		
	2487	ECONOMIST SPECIA	S	1	4		
	2488	ECONOMIST I	S	1	2		
	2489	SEF SERVICIU II	S	1	5		
	2490	ECONOMIST SPECIA	S	1	5		
	2491	ECONOMIST SPECIA	S	1	5		
	2492	ECONOMIST SPECIA	S	1	5		VACANT
	2493	ECONOMIST SPECIA	S	1	2		
	2494	REFERENT DE SPEC I	S	1	5		VACANT
COMPARTIMENT INFORMATICA	2495	ANALISTA	S	1	II		
	2496	ANALIST DEB.	S	1	5		VACANT
	2497	INGINER DE SISTEM A	S	1	5		
	2498	INGINER DE SISTEM A	S	1	3		
	2499	ANALIST DEB.	S				VACANT
	2500	SEF SERVICIU GR II	S	1	II		
COMPARTIMENT ACHIZITIIL PUBLICE	2501	ECONOMIST SPECIA	S	1	4		
	2502	ECONOMIST SPECIA	S	1	3		
	2503	ECONOMIST SPECIA	S	1	3		
	2504	ECONOMIST SPECIA	S	1	3		
	2505	REFERENT DE SPEC II	S				
COMPARTIMENT APROVIZIONARE	2506	REFERENT DE SPEC II	S	1	5		
	2507	FUNCTIUNAR	M				
	2508	MAGAZINER	M	1	5		

COMPARTIMENTUL APARATURA MEDICALĂ						
COMPARTIMENT INVESTITII	2509 REFERENT DE SPECI 2510 REFERENT DE SPECI	S				VACANT
PROGRAMUL NATIONAL 6	ASISTENȚĂ MEDICALĂ HIV/SIDA					
	2511 ASISTENT MEDICAL PRINC.					
	MEDICINĂ GENERALĂ	PL	1	3		



ROMÂNIA

CONSILIUL JUDEȚEAN OLT

Nr.9561/20.08.2024



Bd. A.I. Cuza - Nr. 14 -SLATINA-Județul Olt - Cod 230025 • Tel : 0249 / 43.10.80 - 43.11.01 - 43.28.07 • Fax : 43.11.22

REFERAT DE APROBARE

la Proiectul de hotărâre cu privire la transformarea unor posturi în statul de funcții al Spitalului Județean de Urgență Slatina, ca urmare a promovării, precum și cu privire la aprobarea organigramei și a statului de funcții ale Spitalului Județean de Urgență Slatina

I. CADRUL GENERAL DE FUNCȚIONARE A UNITĂȚILOR SANITARE CU PATURI AL CĂROR MANAGEMENT A FOST PRELUAT DE CĂTRE CONSILIUL JUDEȚEAN OLT

Spitalul Județean de Urgență Slatina este o unitate sanitară de utilitate publică, cu personalitate juridică, aflată în subordinea Consiliului Județean Olt.

În prezent Spitalul Județean de Urgență Slatina funcționează conform organigramei și statului de funcții aprobate prin Hotărârea Consiliului Județean Olt nr.121/26.06.2024, modificată prin Hotărârea Consiliului Județean Olt nr.143/25.07.2024, prin la nivelul a **2509 posturi**, după cum urmează:

- personal de conducere(comitet director)	- 4 posturi;
- personal medico – sanitar	- 2259 posturi;
- personal tehnic, economic, informatică, și administrativ	- 77 posturi;
- personal de întreținere și de deservire	- 169 posturi
TOTAL	- 2509 posturi

Personalul din cadrul Spitalului Județean de Urgență Slatina este încadrat pe posturi aferente personalului contractual, al cărui regim juridic este reglementat de Legea nr.53/2003 - Codul Muncii, republicată, cu modificările și completările ulterioare.

Încadrarea pe funcții și salarizarea personalului din cadrul spitalului se face cu respectarea prevederilor Legii – cadru nr.153/2017 privind salarizarea personalului plătit din fonduri publice, cu modificările și completările ulterioare, și ale altor acte normative în vigoare.

Normativele de personal pentru asistența medicală spitalicească pe categorii de personal și tipuri de activități sunt prevăzute în anexele nr. 1-11 la Ordinul Ministrului Sănătății nr.1224/2010 privind aprobarea normativelor de personal pentru asistența medicală spitalicească, precum și pentru modificarea și completarea Ordinului ministrului sănătății publice nr.1.778/2006 privind aprobarea normativelor de personal, modificat prin Ordinul Ministrului Sănătății nr.808/2019.

În conformitate cu prevederile Ordinului Ministrului Sănătății nr. 1224/2010 privind aprobarea normativelor de personal pentru asistența medicală spitalicească, precum și pentru modificarea și completarea Ordinului ministrului sănătății publice nr.1778/2006 privind aprobarea normativelor de personal, modificat prin Ordinul Ministrului Sănătății nr.808/2019, normarea personalului din secțiile și compartimentele cu paturi de anestezie și terapie intensivă și de terapie intensivă se realizează conform prevederilor Ordinului ministrului sănătății, interimar, nr.1500/2009 privind aprobarea Regulamentului de organizare și funcționare a secțiilor și compartimentelor de anestezie și terapie intensivă din unitățile sanitare, cu completările ulterioare. Normarea personalului medico-sanitar din activitatea de supraveghere, prevenire și limitare a infecțiilor asociate asistenței medicale în unitățile sanitare este prevăzută în Ordinul ministrului sănătății nr.1101/2016 privind aprobarea Normelor de supraveghere, prevenire și limitare a infecțiilor asociate asistenței medicale în unitățile sanitare. Normarea personalului din centrele de sănătate mintală se face potrivit prevederilor Ordinului ministrului sănătății

nr.375/2006 privind înființarea, organizarea și funcționarea centrelor de sănătate mintală. Normarea personalului din structurile de primire urgență - UPU-SMURD, UPU și CPU - se face potrivit prevederilor Ordinului ministrului sănătății publice nr.1706/2007 privind conducerea și organizarea unităților și compartimentelor de primire a urgențelor, cu modificările și completările ulterioare.

II. PROPUNERE DE TRANSFORMARE POSTURI CA URMARE A PROMOVĂRII

Prin adresa nr.32490/06.08.2024, înregistrată la Consiliul Județean Olt sub nr.9115/06.08.2024, Spitalul Județean de Urgență Slatina a solicitat transformarea unor posturi în statul de funcții, ca urmare a promovării, începând cu data de 01.07.2024, după cum urmează:

- transformarea postului de muncitor calificat- der.dez.dep., treaptă III, nivel de studii G, la Serviciul de prevenire a infecțiilor asociate asistenței medicale (poziția nr.**2086** în Statul de funcții al Spitalului Județean de Urgență Slatina, aprobat prin Hotărârea Consiliului Județean Olt nr.121/26.06.2024, modificată prin Hotărârea Consiliului Județean Olt nr.143/25.07.2024) în post de muncitor calificat- der.dez.dep., treaptă II, nivel de studii G;
- transformarea postului de muncitor calificat- telefonist, treaptă IV, nivel de studii G, la Serviciul Administrativ și Transport (poziția nr.**2340** în Statul de funcții al Spitalului Județean de Urgență Slatina, aprobat prin Hotărârea Consiliului Județean Olt nr.121/26.06.2024, modificată prin Hotărârea Consiliului Județean Olt nr.143/25.07.2024) în post de muncitor calificat- telefonist, treaptă III, nivel de studii G.

III. PROPUNERE DE APROBARE A ORGANIGramei ȘI A STATULUI DE FUNCȚII ALE SPITALULUI JUDEȚEAN DE URGENȚĂ SLATINA

Prin adresa nr.32490/06.08.2024, înregistrată la Consiliul Județean Olt sub nr.9115/06.08.2024, Spitalul Județean de Urgență Slatina a solicitat modificarea organigramei și a Statului de funcții ale Spitalului Județean de Urgență Slatina, astfel :

1. Transformarea unor posturi vacante în statul de funcții, după cum urmează:

- transformarea postului vacant de asistent medical, specialitatea igienă și sănătate, nivel studii PL la Sectia Pediatrie-Dietetică (poziția nr. **1115** în Statul de funcții al Spitalului Județean de Urgență Slatina aprobat prin Hotărârea Consiliului Județean Olt nr.121/26.06.2024, modificată prin Hotărârea Consiliului Județean Olt nr.143/25.07.2024) în post de asistent medical, grad profesional principal, specialitatea igienă și sănătate, nivel studii PL;
- transformarea postului vacant de asistent medical, grad profesional principal, specialitatea medicină generală, nivel de studii PL la Compartiment dermatovenerologie (poziția nr.**1309** în Statul de funcții al Spitalului Județean de Urgență Slatina, aprobat prin Hotărârea Consiliului Județean Olt nr.121/26.06.2024, modificată prin Hotărârea Consiliului Județean Olt nr.143/25.07.2024) în post de asistent medical, grad profesional debutant, specialitatea medicină generală, nivel de studii PL;
- transformarea postului vacant de asistent medical, grad profesional principal, specialitatea medicină generală, nivel de studii PL la Unitatea de primire urgențe (poziția nr.**1449** în Statul de funcții al Spitalului Județean de Urgență Slatina, aprobat prin Hotărârea Consiliului Județean Olt nr.121/26.06.2024, modificată prin Hotărârea Consiliului Județean Olt nr.143/25.07.2024) în post de asistent medical, grad profesional debutant, specialitatea medicină generală, nivel de studii PL;
- transformarea postului vacant de asistent medical, grad profesional principal, specialitatea radiologie, nivel studii PL la Laborator Radiologie si Imagistica Medicala cu punct de lucru la Scornicești (poziția nr.**1939** în Statul de funcții al Spitalului Județean de Urgență Slatina aprobat prin Hotărârea Consiliului Județean Olt nr.121/26.06.2024, modificată prin Hotărârea Consiliului Județean Olt nr.143/25.07.2024) în post de asistent medical, grad profesional debutant, nivel studii PL;
- transformarea postului vacant de asistent medical, grad profesional principal, specialitatea radiologie, nivel studii PL la Laborator Radiologie si Imagistica Medicala cu punct de lucru

la Scornicești (poziția nr.1957 în Statul de funcții al Spitalului Județean de Urgență Slatina aprobat prin Hotărârea Consiliului Județean Olt nr.121/26.06.2024, modificată prin Hotărârea Consiliului Județean Olt nr.143/25.07.2024) în post de asistent medical, grad profesional debutant, nivel studii PL;

- transformarea postului vacant de asistent medical, grad profesional principal, specialitatea medicina generala, nivel studii PL la Serviciul de Evaluare si Statistica Medicala si DRG (poziția nr. 2117 în Statul de funcții al Spitalului Județean de Urgență Slatina aprobat prin Hotărârea Consiliului Județean Olt nr.121/26.06.2024, modificată prin Hotărârea Consiliului Județean Olt nr.143/25.07.2024) în post de asistent medical, grad profesional debutant, nivel studii PL.

2. Înființarea a 2 posturi de operator, treaptă debutant, nivel studii M la Laboratorul de radiologie și imagistică medicală cu punct de lucru la Scornicești în Statul de funcții al Spitalului Județean de Urgență Slatina, aprobat prin Hotărârea Consiliului Județean Olt nr.121/26.06.2024, modificată prin Hotărârea Consiliului Județean Olt nr.143/25.07.2024.

Prin adresa mai sus menționată, Spitalul Județean de Urgență Slatina precizează că unitatea se încadrează în cheltuielile de personal aprobate în buget.

Totodată, la aceeași adresă, Spitalul Județean de Urgență Slatina a atașat Hotărârea Comitetului Director al Spitalului Județean de Urgență Slatina nr.26/06.08.2024 și Deciziile Managerului Spitalului Județean de Urgență Slatina nr.5765/15.07.2024, nr.5778/30.07.2024 și nr.5779/30.07.2024, precum și normările personalului mediu sanitar conform O.M.S. nr.1224/2010 și ale personalului din aparatul funcțional tehnic, economic, informatică și administrativ.

Având în vedere cele mai sus prezentate, prin proiectul de hotărâre se propun următoarele:

- aprobarea, începând cu data de 01.07.2024 a transformării, ca urmare a promovării, a 2 posturi în statul de funcții al Spitalului Județean de Urgență Slatina, aprobat prin Hotărârea Consiliului Județean Olt nr.121/26.06.2024, modificată prin Hotărârea Consiliului Județean Olt nr.143/25.07.2024, după cum urmează:
 - transformarea postului de muncitor calificat- der.dez.dep., treaptă III, nivel de studii G, la Serviciul de prevenire a infecțiilor asociate asistenței medicale (poziția nr.2086 în Statul de funcții al Spitalului Județean de Urgență Slatina, aprobat prin Hotărârea Consiliului Județean Olt nr.121/26.06.2024, modificată prin Hotărârea Consiliului Județean Olt nr.143/25.07.2024) în post de muncitor calificat- der.dez.dep., treaptă II, nivel de studii G;
 - transformarea postului de muncitor calificat- telefonist, treaptă IV, nivel de studii G, la Serviciul Administrativ și Transport (poziția nr.2340 în Statul de funcții al Spitalului Județean de Urgență Slatina, aprobat prin Hotărârea Consiliului Județean Olt nr.121/26.06.2024, modificată prin Hotărârea Consiliului Județean Olt nr.143/25.07.2024) în post de muncitor calificat- telefonist, treaptă III, nivel de studii G;
- aprobarea, începând cu data de 01.09.2024, a organigramei și a statului de funcții pentru Spitalul Județean de Urgență Slatina, la nivelul a 2511 posturi, conform anexelor nr.1 și 2 la proiectul de hotărâre, după cum urmează:

- personal de conducere(comitet director)	- 4 posturi;
- personal medico – sanitar	- 2259 posturi;
- personal tehnic, economic, informatică, și administrativ	- 79 posturi;
- <u>personal de întreținere și de deservire</u>	- <u>169 posturi</u>
TOTAL	- 2511 posturi

Proiectul de hotărâre a fost întocmit cu respectarea prevederilor legale și propun aprobarea acestuia în forma prezentată.

**INIȚIATOR,
PREȘEDINTELE CONSILIULUI JUDEȚEAN OLT
Marius OPRESCU**

RAPORT

la proiectul de hotărâre cu privire la transformarea unor posturi în statul de funcții al Spitalului Județean de Urgență Slatina, ca urmare a promovării, precum și cu privire la aprobarea organigramei și a statului de funcții ale Spitalului Județean de Urgență Slatina

I. CADRUL GENERAL DE FUNCȚIONARE A UNITĂȚILOR SANITARE CU PATURI AL CĂROR MANAGEMENT A FOST PRELUAT DE CĂTRE CONSILIUL JUDEȚEAN OLT

Spitalul Județean de Urgență Slatina este o unitate sanitară de utilitate publică, cu personalitate juridică, aflată în subordinea Consiliului Județean Olt.

În prezent Spitalul Județean de Urgență Slatina funcționează conform organigramei și statului de funcții aprobate prin Hotărârea Consiliului Județean Olt nr.121/26.06.2024, modificată prin Hotărârea Consiliului Județean Olt nr.143/25.07.2024, prin la nivelul a **2509 posturi**, după cum urmează:

- personal de conducere(comitet director)	- 4 posturi;
- personal medico – sanitar	- 2259 posturi;
- personal tehnic, economic, informatică, și administrativ	- 77 posturi;
- <u>personal de întreținere și de deservire</u>	- <u>169 posturi</u>
TOTAL	- 2509 posturi

Personalul din cadrul Spitalului Județean de Urgență Slatina este încadrat pe posturi aferente personalului contractual, al cărui regim juridic este reglementat de Legea nr.53/2003 - Codul Muncii, republicată, cu modificările și completările ulterioare.

Încadrarea pe funcții și salarizarea personalului din cadrul spitalului se face cu respectarea prevederilor Legii – cadru nr.153/2017 privind salarizarea personalului plătit din fonduri publice, cu modificările și completările ulterioare, și ale altor acte normative în vigoare.

Normativele de personal pentru asistența medicală spitalicească pe categorii de personal și tipuri de activități sunt prevăzute în anexele nr. 1-11 la Ordinul Ministrului Sănătății nr.1224/2010 privind aprobarea normativelor de personal pentru asistența medicală spitalicească, precum și pentru modificarea și completarea Ordinului ministrului sănătății publice nr.1.778/2006 privind aprobarea normativelor de personal, modificat prin Ordinul Ministrului Sănătății nr.808/2019.

În conformitate cu prevederile Ordinului Ministrului Sănătății nr. 1224/2010 privind aprobarea normativelor de personal pentru asistența medicală spitalicească, precum și pentru modificarea și completarea Ordinului ministrului sănătății publice nr.1778/2006 privind aprobarea normativelor de personal, modificat prin Ordinul Ministrului Sănătății nr.808/2019, normarea personalului din secțiile și compartimentele cu paturi de anestezie și terapie intensivă și de terapie intensivă se realizează conform prevederilor Ordinului ministrului sănătății, interimar, nr.1500/2009 privind aprobarea Regulamentului de organizare și funcționare a secțiilor și compartimentelor de anestezie și terapie intensivă din unitățile sanitare, cu completările ulterioare. Normarea personalului medico-sanitar din activitatea de supraveghere, prevenire și limitare a infecțiilor asociate asistenței medicale în unitățile sanitare este prevăzută în Ordinul ministrului sănătății nr.1101/2016 privind aprobarea Normelor de supraveghere, prevenire și limitare a infecțiilor asociate asistenței medicale în unitățile sanitare. Normarea personalului din centrele de sănătate mintală se face potrivit prevederilor Ordinului ministrului sănătății nr.375/2006 privind înființarea, organizarea și funcționarea centrelor de sănătate mintală. Normarea personalului din structurile de primire urgență - UPU-SMURD, UPU și CPU - se face potrivit prevederilor Ordinului ministrului sănătății publice nr.1706/2007 privind conducerea și organizarea unităților și compartimentelor de primire a urgențelor, cu modificările și completările ulterioare.

II. PROPUNERE DE TRANSFORMARE POSTURI CA URMARE A PROMOVĂRII

Prin adresa nr.32490/06.08.2024, înregistrată la Consiliul Județean Olt sub nr.9115/06.08.2024, Spitalul Județean de Urgență Slatina a solicitat transformarea unor posturi în statul de funcții, ca urmare a promovării, începând cu data de 01.07.2024, după cum urmează:

- transformarea postului de muncitor calificat- der.dez.dep., treaptă III, nivel de studii G, la Serviciul de prevenire a infecțiilor asociate asistenței medicale (poziția nr.**2086** în Statul de funcții al Spitalului Județean de Urgență Slatina, aprobat prin Hotărârea Consiliului Județean Olt nr.121/26.06.2024, modificată prin Hotărârea Consiliului Județean Olt nr.143/25.07.2024) în post de muncitor calificat- der.dez.dep., treaptă II, nivel de studii G;
- transformarea postului de muncitor calificat- telefonist, treaptă IV, nivel de studii G, la Serviciul Administrativ și Transport (poziția nr.**2340** în Statul de funcții al Spitalului Județean de Urgență Slatina, aprobat prin Hotărârea Consiliului Județean Olt nr.121/26.06.2024, modificată prin Hotărârea Consiliului Județean Olt nr.143/25.07.2024) în post de muncitor calificat- telefonist, treaptă III, nivel de studii G.

III. PROPUNERE DE APROBARE A ORGANIGramei ȘI A STATULUI DE FUNCȚII ALE SPITALULUI JUDEȚEAN DE URGENȚĂ SLATINA

Prin adresa nr.32490/06.08.2024, înregistrată la Consiliul Județean Olt sub nr.9115/06.08.2024, Spitalul Județean de Urgență Slatina a solicitat modificarea organigramei și a Statului de funcții ale Spitalului Județean de Urgență Slatina, astfel :

1. Transformarea unor posturi vacante în statul de funcții, după cum urmează:

- transformarea postului vacant de asistent medical, specialitatea igienă și sănătate, nivel studii PL la Sectia Pediatrie-Dietetică (poziția nr. **1115** în Statul de funcții al Spitalului Județean de Urgență Slatina aprobat prin Hotărârea Consiliului Județean Olt nr.121/26.06.2024, modificată prin Hotărârea Consiliului Județean Olt nr.143/25.07.2024) în post de asistent medical, grad profesional principal, specialitatea igienă și sănătate, nivel studii PL;
- transformarea postului vacant de asistent medical, grad profesional principal, specialitatea medicină generală, nivel de studii PL la Compartiment dermatovenerologie (poziția nr.**1309** în Statul de funcții al Spitalului Județean de Urgență Slatina, aprobat prin Hotărârea Consiliului Județean Olt nr.121/26.06.2024, modificată prin Hotărârea Consiliului Județean Olt nr.143/25.07.2024) în post de asistent medical, grad profesional debutant, specialitatea medicină generală, nivel de studii PL;
- transformarea postului vacant de asistent medical, grad profesional principal, specialitatea medicină generală, nivel de studii PL la Unitatea de primire urgențe (poziția nr.**1449** în Statul de funcții al Spitalului Județean de Urgență Slatina, aprobat prin Hotărârea Consiliului Județean Olt nr.121/26.06.2024, modificată prin Hotărârea Consiliului Județean Olt nr.143/25.07.2024) în post de asistent medical, grad profesional debutant, specialitatea medicină generală, nivel de studii PL;
- transformarea postului vacant de asistent medical, grad profesional principal, specialitatea radiologie, nivel studii PL la Laborator Radiologie si Imagistica Medicala cu punct de lucru la Scornicesti (poziția nr.**1939** în Statul de funcții al Spitalului Județean de Urgență Slatina aprobat prin Hotărârea Consiliului Județean Olt nr.121/26.06.2024, modificată prin Hotărârea Consiliului Județean Olt nr.143/25.07.2024) în post de asistent medical, grad profesional debutant, nivel studii PL;
- transformarea postului vacant de asistent medical, grad profesional principal, specialitatea radiologie, nivel studii PL la Laborator Radiologie si Imagistica Medicala cu punct de lucru la Scornicesti (poziția nr.**1957** în Statul de funcții al Spitalului Județean de Urgență Slatina aprobat prin Hotărârea Consiliului Județean Olt nr.121/26.06.2024, modificată prin Hotărârea Consiliului Județean Olt nr.143/25.07.2024) în post de asistent medical, grad profesional debutant, nivel studii PL;

- transformarea postului vacant de asistent medical, grad profesional principal, specialitatea medicina generala, nivel studii PL la Serviciul de Evaluare si Statistica Medicala si DRG (poziția nr. **2117** în Statul de funcții al Spitalului Județean de Urgență Slatina aprobat prin Hotărârea Consiliului Județean Olt nr.121/26.06.2024, modificată prin Hotărârea Consiliului Județean Olt nr.143/25.07.2024) în post de asistent medical, grad profesional debutant, nivel studii PL.
- 2. Înființarea a 2 posturi de operator, treaptă debutant, nivel studii M la Laboratorul de radiologie și imagistică medicală cu punct de lucru la Scornicești în Statul de funcții al Spitalului Județean de Urgență Slatina, aprobat prin Hotărârea Consiliului Județean Olt nr.121/26.06.2024, modificată prin Hotărârea Consiliului Județean Olt nr.143/25.07.2024.**

Prin adresa mai sus menționată, Spitalul Județean de Urgență Slatina precizează că unitatea se încadrează în cheltuielile de personal aprobate în buget.

Totodată, la aceeași adresă, Spitalul Județean de Urgență Slatina a atașat Hotărârea Comitetului Director al Spitalului Județean de Urgență Slatina nr.26/06.08.2024 și Deciziile Managerului Spitalului Județean de Urgență Slatina nr.5765/15.07.2024, nr.5778/30.07.2024 și nr.5779/30.07.2024, precum și normările personalului mediu sanitar conform O.M.S. nr.1224/2010 și ale personalului din aparatul funcțional tehnic, economic, informatică și administrativ.

Având în vedere cele mai sus prezentate, prin proiectul de hotărâre se propun următoarele:

- aprobarea, începând cu data de 01.07.2024 a transformării, ca urmare a promovării, a 2 posturi în statul de funcții al Spitalului Județean de Urgență Slatina, aprobat prin Hotărârea Consiliului Județean Olt nr.121/26.06.2024, modificată prin Hotărârea Consiliului Județean Olt nr.143/25.07.2024, după cum urmează:
 - transformarea postului de muncitor calificat- der.dez.dep., treaptă III, nivel de studii G, la Serviciul de prevenire a infecțiilor asociate asistenței medicale (poziția nr.**2086** în Statul de funcții al Spitalului Județean de Urgență Slatina, aprobat prin Hotărârea Consiliului Județean Olt nr.121/26.06.2024, modificată prin Hotărârea Consiliului Județean Olt nr.143/25.07.2024) în post de muncitor calificat- der.dez.dep., treaptă II, nivel de studii G;
 - transformarea postului de muncitor calificat- telefonist, treaptă IV, nivel de studii G, la Serviciul Administrativ și Transport (poziția nr.**2340** în Statul de funcții al Spitalului Județean de Urgență Slatina, aprobat prin Hotărârea Consiliului Județean Olt nr.121/26.06.2024, modificată prin Hotărârea Consiliului Județean Olt nr.143/25.07.2024) în post de muncitor calificat- telefonist, treaptă III, nivel de studii G;
- aprobarea, începând cu data de 01.09.2024, a organigramei și a statului de funcții pentru Spitalul Județean de Urgență Slatina, la nivelul a 2511 posturi, conform anexelor nr.1 și 2 la proiectul de hotărâre, după cum urmează:

- personal de conducere(comitet director)	- 4 posturi;
- personal medico – sanitar	- 2259 posturi;
- personal tehnic, economic, informatică, și administrativ	- 79 posturi;
- <u>personal de întreținere și de deservire</u>	<u>- 169 posturi</u>
TOTAL	- 2511 posturi

Proiectul de hotărâre a fost întocmit cu respectarea prevederilor legale și propunem aprobarea acestora în forma prezentată.

DIRECTOR EXECUTIV
Direcția Juridică și Resurse Umane
Marinela-Elena ILIE

ȘEF SERVICIU
Serviciul Juridic – Contencios
Ana – Venera ȘTEFĂNESCU

ȘEF SERVICIU
Serviciul Resurse Umane și
Managementul Unităților Sanitare
Laura BOCAI