

**ORGANIGRAMA
APARATULUI DE SPECIALITATE AL
CONSILIULUI JUDEȚEAN OLT**

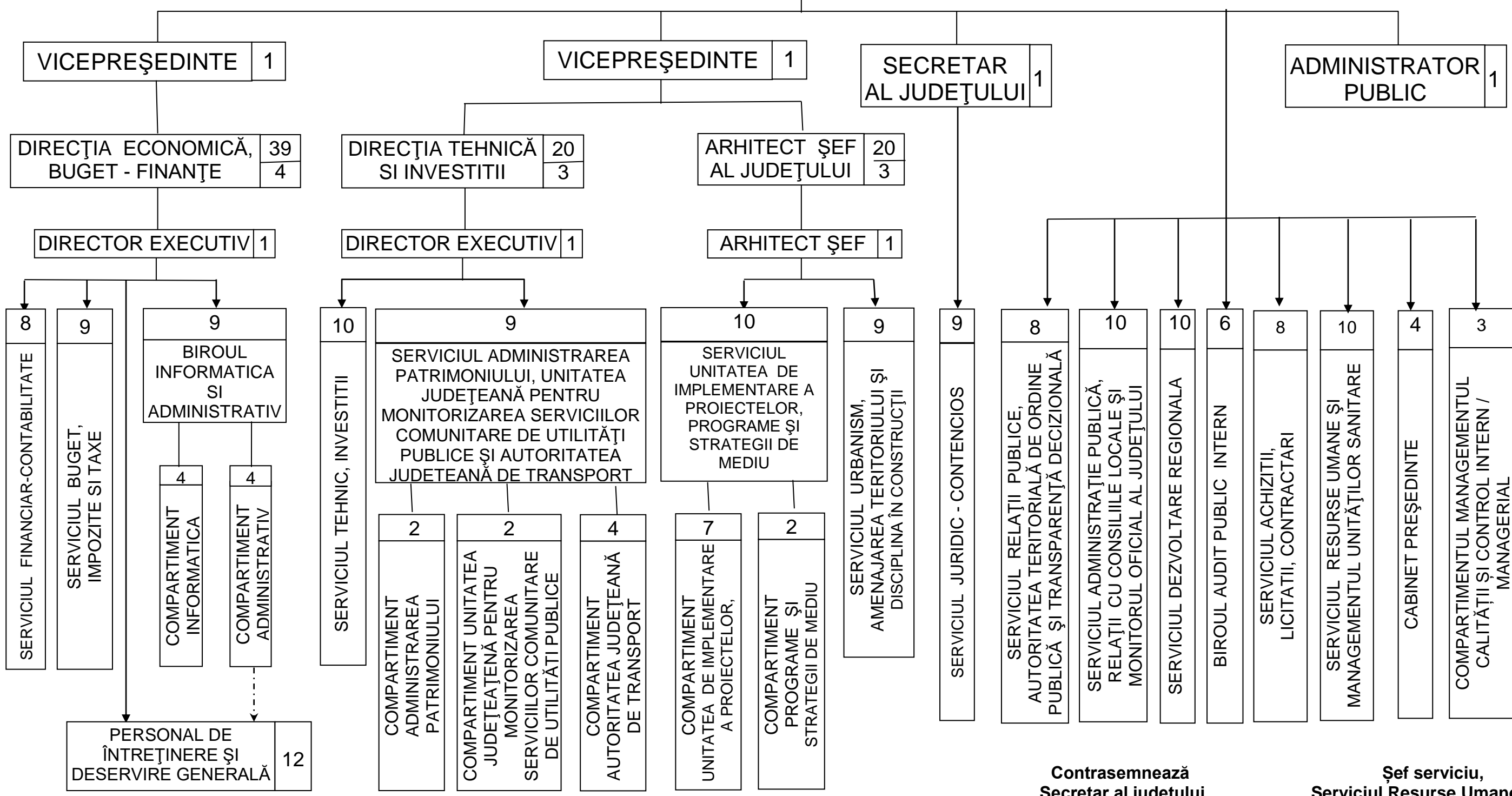
**PREȘEDINTE
Marius
OPRESCU**

Anexa nr. 1
la Hotărârea
Consiliului
Județean Olt
nr.29/28.02.2018

	SPECIFICAȚIE	TOTAL
I	FUNCȚII DE DEMNITATE PUBLICĂ	3
II	FUNCȚII SPECIFICE	1
III	FUNCȚII PUBLICE – TOTAL –din care :	121
	FUNCȚII PUBLICE DE CONDUCERE + SECRETAR AL JUDEȚULUI	17 + 1
	FUNCȚII PUBLICE DE EXECUȚIE	103
IV	PERSONAL CONTRACTUAL din care FUNCȚII DE CONDUCERE	27 -
	TOTAL GENERAL (I + II + III)	152

CONSILIUL JUDEȚEAN OLT

PREȘEDINTE



Contrasemnează
Secretar al județului
Marinela - Elena ILIE

Șef serviciu,
Serviciul Resurse Umane și
Managementul Unităților Sanitare
Angela NICOLAE