

HOTĂRÂRE

- PROIECT-

**cu privire la aprobarea organigramei
și a statului de funcții ale Spitalului Județean de Urgență Slatina**

Având în vedere:

- referatul de aprobare nr.7277/19.06.2024 al Președintelui Consiliului Județean Olt;
- adresa Spitalului Județean de Urgență Slatina nr.25163/17.06.2024, înregistrată la Consiliul Județean Olt sub nr.7197/17.06.2024;
- prevederile Hotărârii Comitetului Director al Spitalului Județean de Urgență Slatina nr.21/17.06.2024;
- prevederile art.180 alin.(1) lit. a) din Legea nr.95/2006 privind reforma în domeniul sănătății, republicată, cu modificările și completările ulterioare;
- prevederile art.15 lit.a) și c) din Normele metodologice de aplicare a Ordonanței de urgență a Guvernului nr.162/2008 privind transferul ansamblului de atribuții și competențe exercitate de Ministerul Sănătății către autoritățile administrației publice locale, aprobate prin Hotărârea Guvernului nr. 56/2009, cu modificările ulterioare;
- prevederile art.1 pct. 3 lit. a) și pct.4 din Ordinul ministrului sănătății publice nr. 921/2006 pentru stabilirea atribuțiilor comitetului director din cadrul spitalului public;
- prevederile Ordinului ministrului sănătății nr.1224/2010 privind aprobarea normativelor de personal pentru asistența medicală spitalicească, precum și pentru modificarea și completarea Ordinului ministrului sănătății publice nr.1.778/2006 privind aprobarea normativelor de personal, modificat prin Ordinul ministrului sănătății nr.808/2019;
- prevederile art.1, art.2 lit.a) și f) din Legea nr.53/2003 - Codul Muncii, republicată, cu modificările și completările ulterioare;
- prevederile Hotărârii Consiliului Județean Olt nr.96/25.04.2024 cu privire la transformarea unor posturi în statul de funcții al Spitalului Județean de Urgență Slatina, ca urmare a promovării, precum și cu privire la aprobarea organigramei și a statului de funcții ale Spitalului Județean de Urgență Slatina, modificată prin Hotărârea Consiliului Județean Olt nr.110/30.05.2024,

În temeiul art.173 alin.(1) lit.a) și d), alin.(2) lit.c) și alin.(5) lit.c), art.182 alin.(1) și (4) coroborat cu art.139 alin.(1) și art.196 alin.(1) lit.a) din Ordonanța de urgență a Guvernului nr.57/2019 privind Codul administrativ, cu modificările și completările ulterioare,

CONSILIUL JUDEȚEAN OLT adoptă prezenta hotărâre.

Art.1. Se aprobă, începând cu data de 01.07.2024, organigrama și statul de funcții pentru Spitalul Județean de Urgență Slatina, la nivelul a 2509 posturi, conform anexelor nr.1 și 2 care fac parte integrantă din prezenta hotărâre, după cum urmează:

- personal de conducere(comitet director)	- 4 posturi;
- personal medico – sanitar	- 2259 posturi;
- personal tehnic, economic, informatică, și administrativ	- 77 posturi;
- personal de întreținere și de deservire	- 169 posturi
TOTAL	- 2509 posturi

Art.2. La data intrării în vigoare a prezentei hotărâri orice prevedere contrară își încetează aplicabilitatea.

Art.3. Prezenta hotărâre se comunică Direcției Economice, Buget – Finanțe, Direcției Juridice și Resurse Umane, Serviciului Resurse Umane și Managementul Unităților Sanitare din cadrul aparatului de specialitate al Consiliului Județean Olt și Spitalului Județean de Urgență Slatina, în vederea aducerii la îndeplinire, Președintelui Consiliului Județean Olt și Instituției Prefectului – Județul Olt.

INIȚIATOR
PREȘEDINTELE CONSILIULUI JUDEȚEAN OLT
Marius OPRESCU

AVIZAT
Secretar General al Județului
Gabriel BULETEANU

M.B./M.B./2 ex.

SPITALUL JUDEȚEAN DE URGENȚĂ SLATINA

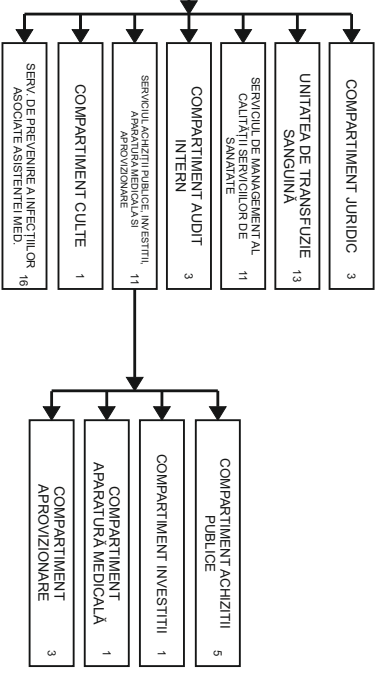
ORGANIGRAMA

Număr posturi - 2509

CONSILIUL DE ADMINISTRATIE

COMITET DIRECTOR

MANAGER



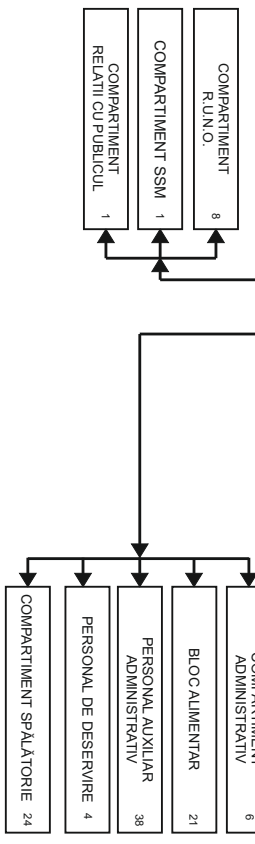
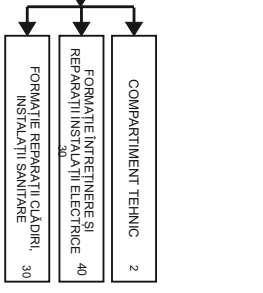
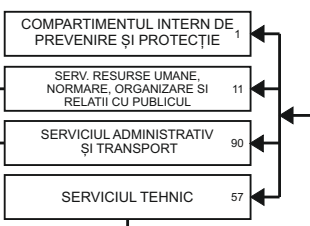
DIRECTOR DE ÎNGRIJIRI

DIRECTOR MEDICAL

DIRECTOR DIRECTIA RESURSE UMANE, TEHNICA SI ADMINISTRATIVA

DIRECTOR FINANCIAR CONTABIL

ACTIVITATEA DE ÎNGRIJIRE



SECȚIA A.T.I.	157	
A.T.I. OBSTRETICĂ GINECOLOGIE		
SECȚIA MEDICINĂ INTERNĂ	55	
COMP. HEMATOLOGIE	COMP. REUMATOLOGIE	
SECȚIA GASTROENTEROLOGIE	32	
SECȚIA DIABET ZAHARAT, NUTR. SI BOLI METABOLICE	29	
COMPARTIMENT ENDOCRINOLOGIE		
SECȚIA ONCOLOGIE MEDICALĂ	42	
SECȚIA CARDIOLOGIE	74	
COMPARTIMENT TERAPIE INTENSIVĂ CORONARIENI		
SECȚIA RECUP.MED. FIZ. ȘI BALN.	62	
SECȚIA NEUROLOGIE	88	
COMPARTIMENT RECUP.NEUR.	TERAPIE ACUTĂ	
COMP. CHIRURGIE TORACICĂ	12	
SECȚIA CHIR. ȘI ORTOP. INF.	28	
SECȚIA ORTOP. ȘI TRAUMAT.	46	
SECȚIA CHIRURGIE GENERALĂ	68	
COMP. CHIRURGIE VASCULARĂ		
COMP. CHIRURGIE PLASTICĂ, MICROCHIRURGIE RECONSTRUCTIVĂ	40	
SECȚIA UROLOGIE	28	
SECȚIA OFTALMOLOGIE	27	
SECȚIA O.R.L.	40	
COMP. CHIRURGIE ORALĂ ȘI MAXILO - FACIALĂ	COMPARTIMENT O.R.L. COPII	
SECȚIA NEFROLOGIE	33	
COMP. DIALIZĂ PERITONEALĂ		
SECȚIA NEONATOLOGIE	78	
COMP. PREMATURI	COMP. T.J.	
SECȚIA OBST. - GINEC. I	57	
SECȚIA OBST. - GINEC. II	57	
SECȚIA PEDIATRIE	63	
TERAPIE ACUTĂ		
SECȚIA BOLI INFECȚIOASE	60	
SECȚIA PSIHIATRIE	70	
COMP. PSIHIATRIE CRONICĂ		
COMP. NEUROPSIH. INFANTILĂ	21	
COMP. REC. NEUROM. COPII	33	
COMP. DERMATOVENEROLOGIE	22	
COMP. BOLI CRONICE	21	
CENTRUL DE HEMODIALIZĂ	42	
UNITATE DE PRIMIRI URGENȚE	201	
CAB. MED. DENTARĂ DE URGENȚĂ		
SECȚIA DE PNEUMOLOGIE	65	
COMP. T.B.C.	COMP. T.B.C.-ANDR	COMP. REC.MED. RESP. CRONICI
CAMERA DE GARDĂ SCORNICEȘTI	5	
FARMACIA	34	
STERILIZARE	24	
DIETETICĂ	3	
BLOC OPERATOR	58	
SERVICIUL DE PRIMIRE ȘI EXTERNARE AL BOLNAVILOR	31	
LAB. ANALIZE MEDICALE CU PUNCT DE LUCRU SCORNICEȘTI	72	
LABORATOR MICROBIOLOGIE MEDICALĂ	14	
LAB. RAD. ȘI IMAGISTICĂ MEDICALĂ	57	
COMP. COMPUTER TOMOGRAF		
LAB. RECUPERARE MED. FIZICĂ ȘI BALNEOLOGIE (BAZĂ DE TRATAMENT)	17	
SERVICIUL DE ANATOMIE PATOLOGICĂ	28	
CENTRUL DE SĂNĂȚATE MINTALĂ	25	
LABORATOR EXPLORĂRI FUNCȚIONALE	15	
COMPARTIMENT ENDOSCOPIE BRONȘICĂ SCORNICEȘTI	1	
SERVICIUL JUD. DE MEDICINĂ LEGALĂ	28	
CAB. DIABET ZAHARAT NUTRIȚIE ȘI BOLI METABOLICE I	4	
CAB. DIABET ZAHARAT NUTRIȚIE ȘI BOLI METABOLICE II	2	
CAB. ONCOLOGIE MEDICALĂ	5	
CAB. MEDICINĂ SPORTIVĂ	2	
CAB. BOLI INFECȚIOASE	2	
CAB. JUD. DERMATOVENER. DE EPID. A BOLIILOR CU TRANSM. SEXUALĂ	1	
CAB. PLANIFICARE FAMILIALĂ	4	
CAB. MEDICINĂ MUNCII	4	
SERV. DE EVALUARE ȘI STATISTICĂ MED. ȘI DRG	24	
DISPENSAR TBC	21	
DISPENSAR TBC SCORNICEȘTI	3	
DISPENSAR TBC DRĂGĂNEȘTI OLT	5	
CAB. DIABET ZAHARAT NUTRIȚIE ȘI BOLI METABOLICE - DRĂGĂNEȘTI OLT	2	
AMBULATORIU INTEGRAT SPITALULUI	108	
PERSONAL FINANȚAT PROGRAME	1	

MANAGER,
Angela NICOLAE

DIRECTOR,
DIRECȚIA JURIDICĂ ȘI RESURSE UMANE
Marinela Elena ILIE

ȘEF SERVICIU,
SERVICIUL RESURSE UMANE ȘI
MANAGEMENTUL UNITĂȚILOR SANITARE
Laura BOCAI

ANEXA NR.2 LA PROIECTUL DE HOTARARE A CONSILIULUI JUDETEAN OLT NR.121/19.06.2024

STAT DE FUNCȚII PENTRU PERSONALUL DIN CADRUL SPITALULUI JUDETEAN DE URGENȚĂ SLATINA

Nr. posturi	Funcția	Specialitatea	Nivel de studii	Cantiu m post	Gradul/ gradata	Nume prenume
	1 MANAGER		S	1	II	
	2 DIRECTOR MEDICAL GRADUL II		S	1	III	(VACANT)
	3 DIRECTOR FINANCIAR CONTABIL		S	1	II	
	4 DIRECTOR INGRUIRI I, GRADUL II		S	1	5	
PATURI : 75	5 MEDIC ȘEF SECȚIE	MEDICINĂ INTERNĂ	S	1	5	VACANT()
	6 MEDIC PRIMAR	MEDICINĂ INTERNĂ	S	1	5	
	7 MEDIC PRIMAR	MEDICINĂ INTERNĂ	S	1	5	
	8 MEDIC PRIMAR	MEDICINĂ INTERNĂ	S	1	4	
	9 MEDIC PRIMAR	MEDICINĂ INTERNĂ	S	1	3	
	10 MEDIC PRIMAR	MEDICINĂ INTERNĂ	S	1	2	
	11 MEDIC SPECIALIST	MEDICINĂ INTERNĂ	S	1	4	
	12 MEDIC PRIMAR	REUMATOLOGIE	S	1	3	
	13 MEDIC PRIMAR	HEMATOLOGIE	S	1	2	
	14 MEDIC PRIMAR	HEMATOLOGIE	S	1	2	
	15 MEDIC SPECIALIST	HEMATOLOGIE	S	1	5	
	16 MEDIC REZID. AN V	HEMATOLOGIE	S	1	5	
	17 MEDIC SPECIALIST	REUMATOLOGIE	S	1	2	
	18 ASISTENT MEDICAL ȘEF	MEDICINĂ GENERALĂ	PL	1	5	VACANT ()
	19 ASISTENT MEDICAL PRINC.	MEDICINĂ GENERALĂ	PL	1	5	
	20 ASISTENT MEDICAL PRINC.	MEDICINĂ GENERALĂ	PL	1	5	
	21 ASISTENT MEDICAL PRINC.	MEDICINĂ GENERALĂ	PL	1	5	
	22 ASISTENT MEDICAL PRINC.	MEDICINĂ GENERALĂ	PL	1	5	
	23 ASISTENT MEDICAL	MEDICINĂ GENERALĂ	PL	1	5	
	24 ASISTENT MEDICAL PRINC.	MEDICINĂ GENERALĂ	PL	1	5	
	25 ASISTENT MEDICAL	MEDICINĂ GENERALĂ	PL	1	5	
	26 ASISTENT MEDICAL PRINC.	MEDICINĂ GENERALĂ	PL	1	5	
	27 ASISTENT MEDICAL PRINC.	MEDICINĂ GENERALĂ	PL	1	5	
	28 ASISTENT MEDICAL	MEDICINĂ GENERALĂ	PL	1	5	
	29 ASISTENT MEDICAL DEB.	MEDICINĂ GENERALĂ	PL	1	4	VACANT
	30 ASISTENT MEDICAL PRINC.	MEDICINĂ GENERALĂ	PL	1	3	
	31 ASISTENT MEDICAL PRINC.	MEDICINĂ GENERALĂ	PL	1	4	
	32 ASISTENT MEDICAL PRINC.	MEDICINĂ GENERALĂ	PL	1	4	
	33 ASISTENT MEDICAL PRINC.	MEDICINĂ GENERALĂ	PL	1	4	
	34 ASISTENT MEDICAL PRINC.	MEDICINĂ GENERALĂ	PL	1	2	VACANT
	35 ASISTENT MEDICAL DEB.	MEDICINĂ GENERALĂ	PL	1	4	
	36 ASISTENT MEDICAL PRINC.	MEDICINĂ GENERALĂ	PL	1	3	
	37 ASISTENT MEDICAL DEB.	MEDICINĂ GENERALĂ	PL	1	2	VACANT
	38 ASISTENT MEDICAL	MEDICINĂ GENERALĂ	PL	1	2	
	39 ASISTENT MEDICAL PRINC.	MEDICINĂ GENERALĂ	G	1	5	
	40 INFIRMIERĂ		G	1	5	
	41 INFIRMIERĂ		M	1	2	
	42 INFIRMIERĂ		M/G	1	2	VACANT
	43 INFIRMIERĂ		G	1	3	
	44 INFIRMIERĂ		G	1	5	
	45 INFIRMIERĂ		G	1	3	
	46 INFIRMIERĂ		G	1	5	
	47 INFIRMIERĂ		G	1	5	
	48 INFIRMIERĂ		M	1	2	VACANT
	49 INFIRMIERĂ		M/G	1	2	
	50 INFIRMIERĂ		M/G	1	4	
	51 INGRUIITOR		G	1	4	
	52 INGRUIITOR		G	1	3	VACANT
	53 INGRUIITOR		G	1	3	VACANT
	54 INGRUIITOR		G	1	3	VACANT
	55 INGRUIITOR		G	1	4	VACANT
	56 BRANCARDIER		G	1	4	VACANT
	57 BRANCARDIER		G	1	4	VACANT
	58 BRANCARDIER		G	1	5	VACANT
	59 BRANCARDIER		G	1	5	VACANT
	60 MEDIC ȘEF SECȚIE	GASTROENTEROLOGIE	S	1	5	VACANT()

PATURI : 25

61	MEDIC PRIMAR	GASTROENTEROLOGIE	S	1	3	
62	MEDIC PRIMAR	GASTROENTEROLOGIE	S	1	2	
63	MEDIC PRIMAR	GASTROENTEROLOGIE	S	1	2	
64	MEDIC PRIMAR	GASTROENTEROLOGIE	S	1	1	
65	MEDIC SPECIALIST	GASTROENTEROLOGIE	S	1	1	
66	ASISTENT MEDICAL SEF	MEDICINA GENERALA	PL	1	5	VACANT ()
67	ASISTENT MEDICAL PRINC.	MEDICINA GENERALA	PL	1	3	
68	ASISTENT MEDICAL PRINC.	MEDICINA GENERALA	PL	1	5	
69	ASISTENT MEDICAL	MEDICINA GENERALA	PL	1	2	
70	ASISTENT MEDICAL PRINC.	MEDICINA GENERALA	PL	1	5	
71	ASISTENT MEDICAL PRINC.	MEDICINA GENERALA	PL	1	2	
72	ASISTENT MEDICAL PRINC.	MEDICINA GENERALA	PL	1	3	
73	ASISTENT MEDICAL PRINC.	MEDICINA GENERALA	PL	1	3	
74	ASISTENT MEDICAL PRINC.	MEDICINA GENERALA	PL	1	3	
75	ASISTENT MEDICAL PRINC.	MEDICINA GENERALA	PL	1	3	VACANT
76	ASISTENT MEDICAL	MEDICINA GENERALA	PL	1	baza	
77	ASISTENT MEDICAL	MEDICINA GENERALA	PL	1	baza	
78	ASISTENT MEDICAL PRINC.	MEDICINA GENERALA	PL	1		VACANT
79	ASISTENT MEDICAL	MEDICINA GENERALA	S	1		
80	ASISTENT MEDICAL	MEDICINA GENERALA	S	1		
81	INFIRMERA		G	1	5	
82	INFIRMERA		G	1	4	VACANT
83	INFIRMERA		G	1	3	
84	INFIRMERA		M	1	baza	
85	INFIRMERA		G	1	5	
86	INFIRMERA		M	1		
87	INFIRMERA		G	1		
88	INGRUIITOR		M/G	1	4	VACANT
89	INGRUIITOR		G	1	2	VACANT
90	BRANCARDIER		G	1	baza	
91	BRANCARDIER		G	1	baza	VACANT

PATURI : 25

92	MEDIC SEF SECTIE	DIABET ZHARAT	S	1	5	VACANT ()
93	MEDIC PRIMAR	DIABET ZHARAT	S	1	2	
94	MEDIC PRIMAR	DIABET ZHARAT	S	1	3	
95	MEDIC PRIMAR	DIABET ZHARAT	S	1	2	
96	MEDIC SPECIALIST	DIABET ZHARAT	S	1	2	
97	ASISTENT MEDICAL SEF	MEDICINA GENERALA	PL	1	5	VACANT
98	ASISTENT MEDICAL PRINC.	MEDICINA GENERALA	PL	1	5	
99	ASISTENT MEDICAL PRINC.	MEDICINA GENERALA	PL	1	5	
100	ASISTENT MEDICAL PRINC.	MEDICINA GENERALA	PL	1	5	
101	ASISTENT MEDICAL	MEDICINA GENERALA	PL	1	5	
102	ASISTENT MEDICAL PRINC.	MEDICINA GENERALA	PL	1	3	VACANT
103	ASISTENT MEDICAL DEB.	MEDICINA GENERALA	PL	1	2	VACANT
104	ASISTENT MEDICAL	MEDICINA GENERALA	PL	1	5	VACANT
105	ASISTENT MEDICAL DEB.	MEDICINA GENERALA	S	1	4	
106	INFIRMERA		G	1	4	
107	INFIRMERA		G	1	5	
108	INFIRMERA		G	1	5	VACANT
109	INFIRMERA		G	1	baza	
110	INGRUIITOR		G	1	3	
111	INGRUIITOR		G	1	3	VACANT
112	BRANCARDIER		G	1	baza	VACANT
113	BRANCARDIER		G	1	baza	VACANT

COMPARTAMENT ENDOCRINOLOGIE

114	MEDIC PRIMAR	ENDOCRINOLOGIE	S	1	5	
115	MEDIC PRIMAR	ENDOCRINOLOGIE	S	1	2	
116	ASISTENT MEDICAL PRINC.	MEDICINA GENERALA	PL	1	5	
117	ASISTENT MEDICAL PRINC.	MEDICINA GENERALA	PL	1	5	
118	ASISTENT MEDICAL PRINC.	MEDICINA GENERALA	PL	1	3	
119	ASISTENT MEDICAL DEB.	MEDICINA GENERALA	PL	1	4	VACANT

COMPARTAMENT ENDOCRINOLOGIE

COMPARTAMENT ENDOCRINOLOGIE

120	INFIRMERA		G	1	5	
-----	-----------	--	---	---	---	--

PATURI : 45

121	MEDIC SEF SECTIE	ONCOLOGIE	S	1	5	VACANT)
122	MEDIC PRIMAR	ONCOLOGIE	S	1	5	
123	MEDIC SPECIALIST	ONCOLOGIE	S	1	5	VACANT
124	MEDIC REZIDENT AN I	ONCOLOGIE	S	1	1	
125	MEDIC REZID. AN V	ONCOLOGIE	S	1	1	baza
126	MEDIC SPECIALIST	ONCOLOGIE	S	1	2	
127	MEDIC SPECIALIST	ONCOLOGIE	S	2		
128	MEDIC REZIDENT ULTIMUL AN	ONCOLOGIE	S	1	4	VACANT
129	ASISTENT MEDICAL SEF	MEDICINA GENERALA	PL	1	4	VACANT ()
130	ASISTENT MEDICAL DEB.	MEDICINA GENERALA	PL	1	5	
131	ASISTENT MEDICAL PRINC.	MEDICINA GENERALA	PL	1	5	VACANT

PATURI : 80 din care 8 cononarieni

132	ASISTENT MEDICAL PRINC.	MEDICINĂ GENERALĂ	S	1	5	
133	ASISTENT MEDICAL PRINC.	MEDICINĂ GENERALĂ	PL	1	5	
134	ASISTENT MEDICAL PRINC.	MEDICINĂ GENERALĂ	PL	1	5	
135	ASISTENT MEDICAL PRINC.	MEDICINĂ GENERALĂ	PL	1	4	
136	ASISTENT MEDICAL PRINC.	MEDICINĂ GENERALĂ	PL	1	4	
137	ASISTENT MEDICAL PRINC.	MEDICINĂ GENERALĂ	PL	1	3	
138	ASISTENT MEDICAL PRINC.	MEDICINĂ GENERALĂ	PL	1	5	
139	ASISTENT MEDICAL PRINC.	MEDICINĂ GENERALĂ	PL	1	4	
140	ASISTENT MEDICAL PRINC.	MEDICINĂ GENERALĂ	PL	1	4	
141	ASISTENT MEDICAL PRINC.	MEDICINĂ GENERALĂ	PL	1	2	
142	ASISTENT MEDICAL PRINC.	MEDICINĂ GENERALĂ	PL	1	5	
143	ASISTENT MEDICAL PRINC.	MEDICINĂ GENERALĂ	PL	1	4	
144	ASISTENT MEDICAL PRINC.	MEDICINĂ GENERALĂ	PL	1	baza	
145	ASISTENT MEDICAL PRINC.	MEDICINĂ GENERALĂ	S	1	baza	
146	INFIRMIERĂ		G	1	5	
147	INFIRMIERĂ		M/G	1	2	VACANT
148	INFIRMIERĂ		G	1	4	
149	INFIRMIERĂ		G	1	5	
150	INFIRMIERĂ		G	1	1	
151	INFIRMIERĂ		G	1	2	
152	INFIRMIERĂ		G	1	5	
153	INFIRMIERĂ		M/G	1	baza	VACANT
154	INFIRMIERĂ		M/G	1		VACANT
155	INFIRMIERĂ DEB.		M/G	1		VACANT
156	INGRUIITOR		G	1	4	
157	INGRUIITOR		G	1	3	
158	INGRUIITOR		G	1	2	
159	BRANCARDIER		G	1	4	
160	BRANCARDIER		G	1	baza	VACANT
161	BRANCARDIER		G	1	baza	VACANT
162	BRANCARDIER		G	1	baza	VACANT
163	MEDIC SEF SECTIE	CARDIOLOGIE	S	1	5	VACANT()
164	MEDIC SPECIALIST	CARDIOLOGIE	S	1	5	
165	MEDIC SPECIALIST	CARDIOLOGIE	S	1	5	
166	MEDIC SPECIALIST	CARDIOLOGIE	S	1	5	
167	MEDIC SPECIALIST	CARDIOLOGIE	S	1	2	
168	MEDIC PRIMAR	CARDIOLOGIE	S	1	4	
169	MEDIC SPECIALIST	CARDIOLOGIE	S	1	4	
170	MEDIC REZID. AN VI	CARDIOLOGIE	S	1	baza	VACANT
171	MEDIC PRIMAR	CARDIOLOGIE	S	1	2	
172	MEDIC SPECIALIST	CARDIOLOGIE	S	1	2	
173	MEDIC SPECIALIST	CARDIOLOGIE	S	1		
174	ASISTENT MEDICAL SEF	MEDICINĂ GENERALĂ	PL	1	5	VACANT ()
175	ASISTENT MEDICAL	MEDICINĂ GENERALĂ	S	1	5	VACANT
176	ASISTENT MEDICAL PRINC.	MEDICINĂ GENERALĂ	PL	1	5	
177	ASISTENT MEDICAL PRINC.	MEDICINĂ GENERALĂ	PL	1	5	VACANT
178	ASISTENT MEDICAL PRINC.	MEDICINĂ GENERALĂ	PL	1	5	
179	ASISTENT MEDICAL PRINC.	MEDICINĂ GENERALĂ	S	1	5	VACANT
180	ASISTENT MEDICAL PRINC.	MEDICINĂ GENERALĂ	PL	1	5	
181	ASISTENT MEDICAL PRINC.	MEDICINĂ GENERALĂ	PL	1	4	
182	ASISTENT MEDICAL PRINC.	MEDICINĂ GENERALĂ	PL	1	4	
183	ASISTENT MEDICAL PRINC.	MEDICINĂ GENERALĂ	PL	1	5	
184	ASISTENT MEDICAL PRINC.	MEDICINĂ GENERALĂ	S	1	5	
185	ASISTENT MEDICAL PRINC.	MEDICINĂ GENERALĂ	PL	1	4	
186	ASISTENT MEDICAL DEB.	MEDICINĂ GENERALĂ	PL	1	5	
187	ASISTENT MEDICAL PRINC.	MEDICINĂ GENERALĂ	PL	1	3	
188	ASISTENT MEDICAL DEB.	MEDICINĂ GENERALĂ	PL	1	3	VACANT
189	ASISTENT MEDICAL PRINC.	MEDICINĂ GENERALĂ	S	1	4	
190	ASISTENT MEDICAL PRINC.	MEDICINĂ GENERALĂ	PL	1	5	
191	ASISTENT MEDICAL PRINC.	MEDICINĂ GENERALĂ	PL	1	5	
192	ASISTENT MEDICAL PRINC.	MEDICINĂ GENERALĂ	PL	1	5	
193	ASISTENT MEDICAL PRINC.	MEDICINĂ GENERALĂ	PL	1	5	VACANT
194	ASISTENT MEDICAL PRINC.	MEDICINĂ GENERALĂ	PL	1	3	
195	ASISTENT MEDICAL PRINC.	MEDICINĂ GENERALĂ	PL	1	2	
196	ASISTENT MEDICAL PRINC.	MEDICINĂ GENERALĂ	S	1	baza	
197	ASISTENT MEDICAL PRINC.	MEDICINĂ GENERALĂ	S	1	baza	
198	ASISTENT MEDICAL PRINC.	MEDICINĂ GENERALĂ	PL	1	baza	
199	ASISTENT MEDICAL PRINC.	MEDICINĂ GENERALĂ	PL	1	5	VACANT
200	INFIRMIERĂ		G	1	5	VACANT
201	INFIRMIERĂ		G	1	5	VACANT
202	INFIRMIERĂ		G	1	5	VACANT
203	INFIRMIERĂ		G	1	2	VACANT
204	INFIRMIERĂ		G	1	2	VACANT
205	INFIRMIERĂ		M	1	3	VACANT
206	INFIRMIERĂ		M/G	1	baza	
207	INFIRMIERĂ		M/G	1	baza	

208 INFIRMIERĂ
 209 INFIRMIERĂ DEB
 210 INGRUIJOR
 211 INGRUIJOR
 212 INGRUIJOR
 213 INGRUIJOR
 214 INGRUIJOR
 215 BRANCARDIER
 216 BRANCARDIER
 217 BRANCARDIER
 218 BRANCARDIER
 219 BRANCARDIER

COMPARTIMENT TERAPIE INTENSIVA
 CORONARIENI

220 ASISTENT MEDICAL PRINC.
 221 ASISTENT MEDICAL PRINC.
 222 ASISTENT MEDICAL DEB.
 223 ASISTENT MEDICAL PRINC.
 224 ASISTENT MEDICAL PRINC.
 225 ASISTENT MEDICAL PRINC.
 226 ASISTENT MEDICAL PRINC.
 227 ASISTENT MEDICAL PRINC.
 228 ASISTENT MEDICAL PRINC.
 229 ASISTENT MEDICAL PRINC.
 230 INFIRMIERĂ
 231 INFIRMIERĂ
 232 INFIRMIERĂ
 233 INFIRMIERĂ
 234 INFIRMIERĂ
 235 INFIRMIERĂ
 236 INFIRMIERĂ

PATURI : 50

SALA DE GIMNASTICA
 SALA DE GIMNASTICA

ASISTENȚĂ LA PATURI

237 MEDIC ȘEF SECȚIE
 238 MEDIC PRIMAR
 239 MEDIC PRIMAR
 240 MEDIC PRIMAR
 241 MEDIC SPECIALIST
 242 MEDIC SPECIALIST
 243 KINETOTERAPEUT PRINC.
 244 FIZIOKINETOTERAPEUT

245 ASISTENT MEDICAL ȘEF
 246 ASISTENT MEDICAL PRINC.
 247 ASISTENT MEDICAL PRINC.
 248 ASISTENT MEDICAL PRINC.
 249 ASISTENT MEDICAL PRINC.
 250 ASISTENT MEDICAL PRINC.
 251 ASISTENT MEDICAL PRINC.
 252 ASISTENT MEDICAL PRINC.
 253 ASISTENT MEDICAL PRINC.
 254 ASISTENT MEDICAL PRINC.
 255 ASISTENT MEDICAL PRINC.
 256 ASISTENT MEDICAL PRINC.
 257 ASISTENT MEDICAL PRINC.
 258 ASISTENT MEDICAL PRINC.
 259 INFIRMIERĂ
 260 INFIRMIERĂ
 261 INFIRMIERĂ
 262 INFIRMIERĂ
 263 INFIRMIERĂ
 264 INFIRMIERĂ
 265 INFIRMIERĂ
 266 INFIRMIERĂ DEB.
 267 INFIRMIERĂ DEB.
 268 INFIRMIERĂ DEB.
 269 INFIRMIERĂ DEB.
 270 INFIRMIERĂ DEB.
 271 INFIRMIERĂ DEB.
 272 INFIRMIERĂ DEB.
 273 INFIRMIERĂ DEB.
 274 INFIRMIERĂ DEB.
 275 INFIRMIERĂ DEB.
 276 INFIRMIERĂ DEB.
 277 INFIRMIERĂ DEB.
 278 INGRUIJOR
 279 INGRUIJOR
 280 INGRUIJOR

ASISTENȚĂ LA PATURI

PROCEDURI

281	ASISTENT MEDICAL PRINC.	B.F.T.	PL	1	5	VACANT
282	ASISTENT MEDICAL PRINC.	B.F.T.	PL	1	5	VACANT
283	ASISTENT MEDICAL PRINC.	B.F.T.	PL	1	5	VACANT
284	ASISTENT MEDICAL PRINC.	B.F.T.	PL	1	5	VACANT
285	ASISTENT MEDICAL PRINC.	B.F.T.	PL	1	5	VACANT
286	ASISTENT MEDICAL PRINC.	B.F.T.	PL	1	5	VACANT
287	ASISTENT MEDICAL PRINC.	B.F.T.	PL	1	5	VACANT
288	ASISTENT MEDICAL PRINC.	B.F.T.	PL	1	3	VACANT
289	ASISTENT MEDICAL PRINC.	B.F.T.	PL	1	4	VACANT
290	ASISTENT MEDICAL PRINC.	B.F.T.	PL	1	2	VACANT
291	ASISTENT MEDICAL PRINC.	B.F.T.	PL	1	2	VACANT
292	ASISTENT MEDICAL PRINC.	B.F.T.	PL	1	2	VACANT
293	ASISTENT MEDICAL DEB.	B.F.T.	PL	1	2	VACANT
294	ASISTENT MEDICAL DEB.	B.F.T.	PL	1	2	VACANT
295	ASISTENT MEDICAL DEB.	B.F.T.	PL	1	2	VACANT
296	ASISTENT MEDICAL DEB.	B.F.T.	PL	1	2	VACANT
297	ASISTENT MEDICAL PRINC.	MASAJ	PL	1	5	VACANT
298	MASEUR DEB.	MASAJ	PL	1	2	VACANT
299	MEDIC SEF SECTIE	NEUROLOGIE	S	1	5	VACANT()
300	MEDIC PRIMAR	NEUROLOGIE	S	1	5	VACANT()
301	MEDIC SPECIALIST	NEUROLOGIE	S	1	5	VACANT()
302	MEDIC PRIMAR	NEUROLOGIE	S	1	5	VACANT()
303	MEDIC PRIMAR	NEUROLOGIE	S	1	3	VACANT()
304	MEDIC PRIMAR	NEUROLOGIE	S	1	3	VACANT()
305	MEDIC PRIMAR	NEUROLOGIE	S	1	3	VACANT()
306	MEDIC PRIMAR	NEUROLOGIE	S	1	2	VACANT()
307	MEDIC SPECIALIST	NEUROLOGIE	S	1	2	VACANT()
308	MEDIC SPECIALIST	NEUROLOGIE	S	1	2	VACANT()
309	ASISTENT MEDICAL SEF	MEDICINĂ GENERALĂ	PL	1	5	VACANT()
310	ASISTENT MEDICAL PRINC.	MEDICINĂ GENERALĂ	PL	1	5	VACANT()
311	ASISTENT MEDICAL PRINC.	MEDICINĂ GENERALĂ	PL	1	5	VACANT()
312	ASISTENT MEDICAL PRINC.	MEDICINĂ GENERALĂ	PL	1	4	VACANT()
313	ASISTENT MEDICAL PRINC.	MEDICINĂ GENERALĂ	PL	1	4	VACANT()
314	ASISTENT MEDICAL PRINC.	MEDICINĂ GENERALĂ	PL	1	5	VACANT()
315	ASISTENT MEDICAL PRINC.	MEDICINĂ GENERALĂ	PL	1	5	VACANT()
316	ASISTENT MEDICAL PRINC.	MEDICINĂ GENERALĂ	PL	1	5	VACANT()
317	ASISTENT MEDICAL DEB.	MEDICINĂ GENERALĂ	PL	1	5	VACANT()
318	ASISTENT MEDICAL DEB.	MEDICINĂ GENERALĂ	PL	1	2	VACANT()
319	ASISTENT MEDICAL DEB.	MEDICINĂ GENERALĂ	PL	1	5	VACANT()
320	ASISTENT MEDICAL PRINC.	MEDICINĂ GENERALĂ	PL	1	5	VACANT()
321	ASISTENT MEDICAL PRINC.	MEDICINĂ GENERALĂ	PL	1	5	VACANT()
322	ASISTENT MEDICAL PRINC.	MEDICINĂ GENERALĂ	PL	1	5	VACANT()
323	ASISTENT MEDICAL PRINC.	MEDICINĂ GENERALĂ	PL	1	5	VACANT()
324	ASISTENT MEDICAL PRINC.	MEDICINĂ GENERALĂ	PL	1	5	VACANT()
325	ASISTENT MEDICAL PRINC.	MEDICINĂ GENERALĂ	PL	1	3	VACANT()
326	ASISTENT MEDICAL PRINC.	MEDICINĂ GENERALĂ	PL	1	5	VACANT()
327	ASISTENT MEDICAL PRINC.	MEDICINĂ GENERALĂ	PL	1	4	VACANT()
328	ASISTENT MEDICAL PRINC.	MEDICINĂ GENERALĂ	S	1	3	VACANT()
329	ASISTENT MEDICAL PRINC.	MEDICINĂ GENERALĂ	PL	1	5	VACANT()
330	ASISTENT MEDICAL PRINC.	MEDICINĂ GENERALĂ	PL	1	5	VACANT()
331	ASISTENT MEDICAL PRINC.	MEDICINĂ GENERALĂ	PL	1	3	VACANT()
332	ASISTENT MEDICAL PRINC.	MEDICINĂ GENERALĂ	S	1	3	VACANT()
333	ASISTENT MEDICAL PRINC.	MEDICINĂ GENERALĂ	PL	1	3	VACANT()
334	ASISTENT MEDICAL PRINC.	MEDICINĂ GENERALĂ	PL	1	3	VACANT()
335	ASISTENT MEDICAL PRINC.	MEDICINĂ GENERALĂ	PL	1	3	VACANT()
336	ASISTENT MEDICAL PRINC.	MEDICINĂ GENERALĂ	PL	1	3	VACANT()
337	ASISTENT MEDICAL PRINC.	MEDICINĂ GENERALĂ	S	1	2	VACANT()
338	ASISTENT MEDICAL PRINC.	MEDICINĂ GENERALĂ	PL	1	3	VACANT()
339	ASISTENT MEDICAL PRINC.	MEDICINĂ GENERALĂ	PL	1	3	VACANT()
340	ASISTENT MEDICAL PRINC.	MEDICINĂ GENERALĂ	S	1	2	VACANT()
341	KINETOTERAPIUT	KINETOTERAPIE	S	1	2	VACANT()
342	INFIRMIERA		G	1	5	VACANT()
343	INFIRMIERA		G	1	3	VACANT()
344	INFIRMIERA		G	1	4	VACANT()
345	INFIRMIERA		G	1	2	VACANT()
346	INFIRMIERA		M/G	1	2	VACANT()
347	INFIRMIERA		G	1	4	VACANT()
348	INFIRMIERA		G	1	5	VACANT()
349	INFIRMIERA		G	1	3	VACANT()
350	INFIRMIERA		G	1	4	VACANT()
351	INFIRMIERA		G	1	4	VACANT()
352	INFIRMIERA		G	1	5	VACANT()
353	INFIRMIERA		G	1	4	VACANT()
354	INFIRMIERA		G	1	4	VACANT()
355	INFIRMIERA		G	1	4	VACANT()
356	INFIRMIERA		G	1	3	VACANT()

PROCEDURI
PATURI : 60

357	INFIRMIERĂ	G	1	4	
358	INFIRMIERĂ	G	1	4	
359	INFIRMIERĂ	G	1	5	
360	INFIRMIERĂ	G	1	3	VACANT
361	INFIRMIERĂ	G	1	4	
362	INFIRMIERĂ	G	1		bază
363	INFIRMIERĂ DEB.	MG	1		bază
364	INFIRMIERĂ DEB.	MG	1		bază
365	INFIRMIERĂ DEB.	MG	1		bază
366	INFIRMIERĂ DEB.	MG	1		bază
367	INFIRMIERĂ DEB.	MG	1		bază
368	INFIRMIERĂ DEB.	MG	1		bază
369	INGRIJITOR	G	1	3	
370	INGRIJITOR	G	1	2	
371	INGRIJITOR	G	1		bază
372	BRANCARDIER	G	1	2	VACANT
373	BRANCARDIER	G	1	5	VACANT
374	BRANCARDIER	G	1		bază
375	BRANCARDIER	G	1		bază
376	BRANCARDIER	G	1		bază

COMPARTIMENT RECUPERARE NEUROLOGICA

377	ASISTENT MEDICAL PRINC.	PL	1	5	
378	ASISTENT MEDICAL DEB.	PL	1	5	VACANT
379	ASISTENT MEDICAL PRINC.	PL	1	5	VACANT
380	ASISTENT MEDICAL DEB.	PL	1	2	VACANT

BALNEO-FIZIOKINETOTERAPIE ŞI RECUPERARE MASAJ

381	ASISTENT MEDICAL DEB.	PL	1		bază	VACANT
382	MA SEUR PRINC.	M	1	5		
383	INFIRMIERĂ	G	1	3		VACANT
384	INFIRMIERĂ DEB.	MG	1		bază	VACANT
385	INFIRMIERĂ DEB.	MG	1		bază	VACANT
386	INGRIJITOR	G	1	3		

PATURI : 5

387	MEDIC PRIMAR	S	1	5	
388	MEDIC PRIMAR	S	1	1	
389	ASISTENT MEDICAL PRINC.	PL	1	4	
390	ASISTENT MEDICAL PRINC.	PL	1	3	
391	ASISTENT MEDICAL PRINC.	PL	1	2	
392	ASISTENT MEDICAL PRINC.	PL	1	2	
393	ASISTENT MEDICAL PRINC.	PL	1		bază
394	INFIRMIERĂ	G	1	5	
395	INFIRMIERĂ	G	1	5	
396	INFIRMIERĂ	MG			
397	INFIRMIERĂ	G			
398	INFIRMIERĂ	MG			
399	MEDIC SEF SECTIE	S	1	3	VACANT
400	MEDIC PRIMAR	S	1	5	VACANT ()

PATURI : 25

401	MEDIC PRIMAR	S	1	3	
402	MEDIC SPECIALIST	S	1	1	
403	MEDIC SPECIALIST	S	1	3	
404	MEDIC SPECIALIST	S	1	2	
405	MEDIC PRIMAR	S	1		
406	ASISTENT MEDICAL SEF	PL	1	5	(VACANT)
407	ASISTENT MEDICAL PRINC.	S	1	5	
408	ASISTENT MEDICAL DEB.	PL	1	5	VACANT
409	ASISTENT MEDICAL PRINC.	PL	1	5	
410	ASISTENT MEDICAL PRINC.	PL	1	5	
411	ASISTENT MEDICAL PRINC.	PL	1	5	
412	ASISTENT MEDICAL PRINC.	PL	1	2	
413	ASISTENT MEDICAL PRINC.	PL	1	4	
414	ASISTENT MEDICAL PRINC.	PL	1	2	
415	ASISTENT MEDICAL DEB.	PL	1	2	VACANT
416	INFIRMIERĂ	G	1	5	
417	INFIRMIERĂ	G	1	5	
418	INFIRMIERĂ	G	1	4	
419	INFIRMIERĂ	G	1	2	
420	INFIRMIERĂ	G	1		bază
421	INFIRMIERĂ	M	1		bază
422	INFIRMIERĂ DEB.	MG	1		bază
423	INGRIJITOR	G	1		bază
424	BRANCARDIER	G	1		bază

PATURI : 35

425	MEDIC SEF SECTIE	S	1	5	VACANT ()
426	MEDIC SPEC.	S	1	5	
427	MEDIC PRIMAR	S	1	3	
428	MEDIC PRIMAR	S	1	5	

429	MEDIC PRIMAR	S	1	2	
430	MEDIC PRIMAR	S	1	2	
431	MEDIC PRIMAR	S	1	2	
432	MEDIC SPECIALIST	S	1	2	
433	KINETOTERAPUT DEB	S	1	2	
434	ASISTENT MEDICAL SEF	PL	1	5	VACANT
435	ASISTENT MEDICAL	PL	1	5	VACANT
436	ASISTENT MEDICAL PRINC.	PL	1	5	VACANT
437	ASISTENT MEDICAL PRINC.	PL	1	5	VACANT
438	ASISTENT MEDICAL PRINC.	PL	1	5	VACANT
439	ASISTENT MEDICAL DEB.	PL	1	5	VACANT
440	ASISTENT MEDICAL PRINC.	PL	1	5	VACANT
441	ASISTENT MEDICAL	PL	1	5	VACANT
442	ASISTENT MEDICAL PRINC.	PL	1	5	VACANT
443	ASISTENT MEDICAL PRINC.	PL	1	5	VACANT
444	ASISTENT MEDICAL PRINC.	PL	1	5	VACANT
445	ASISTENT MEDICAL DEB.	PL	1	5	VACANT
446	ASISTENT MEDICAL PRINC.	PL	1	5	VACANT
447	ASISTENT MEDICAL	PL	1	5	VACANT
448	ASISTENT MEDICAL	PL	1	5	VACANT
449	ASISTENT MEDICAL DEB.	PL	1	5	VACANT
450	ASISTENT MEDICAL	PL	1	5	VACANT
451	ASISTENT MEDICAL	PL	1	5	VACANT
452	GIPSAZ PRINC.	M	1	5	VACANT
453	INFIRMIERĂ	G	1	5	VACANT
454	INFIRMIERĂ	G	1	5	VACANT
455	INFIRMIERĂ	G	1	5	VACANT
456	INFIRMIERĂ	G	1	5	VACANT
457	INFIRMIERĂ	G	1	5	VACANT
458	INFIRMIERĂ	G	1	5	VACANT
459	INFIRMIERĂ	G	1	5	VACANT
460	INFIRMIERĂ	M	1	5	VACANT
461	INFIRMIERĂ	M/G	1	5	VACANT
462	INFIRMIERĂ	M/G	1	5	VACANT
463	INGRUIITOR	G	1	5	VACANT
464	INGRUIITOR	G	1	5	VACANT
465	INGRUIITOR	G	1	5	VACANT
466	BRANCARDIER	G	1	5	VACANT
467	BRANCARDIER	G	1	5	VACANT
468	BRANCARDIER	G	1	5	VACANT
469	BRANCARDIER	G	1	5	VACANT
470	BRANCARDIER	G	1	5	VACANT
471	MEDIC SEF SECIE	S	1	5	VACANT
472	MEDIC PRIMAR	S	1	5	VACANT
473	MEDIC PRIMAR	S	1	5	VACANT
474	MEDIC SPECIALIST	S	1	5	VACANT
475	MEDIC PRIMAR	S	1	5	VACANT
476	MEDIC PRIMAR	S	1	5	VACANT
477	MEDIC PRIMAR	S	1	5	VACANT
478	MEDIC PRIMAR	S	1	5	VACANT
479	MEDIC PRIMAR	S	1	5	VACANT
480	MEDIC PRIMAR	S	1	5	VACANT
481	MEDIC SPECIALIST	S	1	5	VACANT
482	MEDIC SPECIALIST	S	1	5	VACANT
483	MEDIC SPECIALIST	S	1	5	VACANT
484	ASISTENT MEDICAL SEF	S	1	5	VACANT
485	ASISTENT MEDICAL DEB.	PL	1	5	VACANT
486	ASISTENT MEDICAL DEB.	PL	1	5	VACANT
487	ASISTENT MEDICAL DEB.	PL	1	5	VACANT
488	ASISTENT MEDICAL DEB.	PL	1	5	VACANT
489	ASISTENT MEDICAL PRINC.	PL	1	5	VACANT
490	ASISTENT MEDICAL PRINC.	PL	1	5	VACANT
491	ASISTENT MEDICAL PRINC.	PL	1	5	VACANT
492	ASISTENT MEDICAL PRINC.	PL	1	5	VACANT
493	ASISTENT MEDICAL PRINC.	PL	1	5	VACANT
494	ASISTENT MEDICAL PRINC.	PL	1	5	VACANT
495	ASISTENT MEDICAL	PL	1	5	VACANT
496	ASISTENT MEDICAL PRINC.	PL	1	5	VACANT
497	ASISTENT MEDICAL PRINC.	PL	1	5	VACANT
498	ASISTENT MEDICAL PRINC.	PL	1	5	VACANT
499	ASISTENT MEDICAL	PL	1	5	VACANT
500	ASISTENT MEDICAL	PL	1	5	VACANT
501	ASISTENT MEDICAL PRINC.	PL	1	5	VACANT
502	ASISTENT MEDICAL	PL	1	5	VACANT
503	ASISTENT MEDICAL	PL	1	5	VACANT
504	ASISTENT MEDICAL	S	1	5	VACANT

PATURI : 70

505	ASISTENT MEDICAL PRINC.	MEDICINA GENERALA	PL	1	2	
506	ASISTENT MEDICAL	MEDICINA GENERALA	S	1	baza	
507	ASISTENT MEDICAL DEB.	MEDICINA GENERALA	PL	1	baza	
508	ASISTENT MEDICAL	MEDICINA GENERALA	PL	1	5	
509	ASISTENT MEDICAL	MEDICINA GENERALA	PL	1		VACANT
510	ASISTENT MEDICAL	MEDICINA GENERALA	PL	1		VACANT
511	ASISTENT MEDICAL	MEDICINA GENERALA	PL	1		VACANT
512	ASISTENT MEDICAL	MEDICINA GENERALA	PL	1		VACANT
513	ASISTENT MEDICAL	MEDICINA GENERALA	S	1		VACANT
514	INFRMIERĂ		M	1	5	
515	INFRMIERĂ		G	1	5	VACANT
516	INFRMIERĂ		G	1	5	
517	INFRMIERĂ		G	1	5	VACANT
518	INFRMIERĂ		G	1	5	
519	INFRMIERĂ		M	1	2	
520	INFRMIERĂ		G	1	3	
521	INFRMIERĂ		G	1	4	VACANT
522	INFRMIERĂ		M/G	1	2	
523	INFRMIERĂ		M/G	1	3	
524	INFRMIERĂ		M/G	1	baza	VACANT
525	INFRMIERĂ DEB.		M/G	1	baza	VACANT
526	INFRMIERĂ DEB.		M/G	1	baza	VACANT
527	INGRUIITOR		G	1	4	VACANT
528	INGRUIITOR		G	1	3	
529	INGRUIITOR		G	1	2	
530	INGRUIITOR		G	1	3	
531	INGRUIITOR		G	1	5	
532	INGRUIITOR		G	1	5	VACANT
533	INGRUIITOR		G	1	baza	VACANT
534	BRANCARDIER		G	1	5	
535	BRANCARDIER		G	1	4	
536	BRANCARDIER		G	1	4	
537	BRANCARDIER		G	1	4	
538	BRANCARDIER		G	1	baza	VACANT
					baza	VACANT
		CHIRURURGIE				
		PLASTICA ESTETICA SI				
		MINOCROCHIRURGIE				
539	MEDIC PRIMAR	RECONSTRUCTIVA	S	1	2	
540	MEDIC PRIMAR	CHIR.PLAST.RECONST.	S	1	5	
541	MEDIC PRIMAR	CHIR.PLAST.RECONST.	S	1	3	
542	MEDIC PRIMAR	CHIR.PLAST.RECONST.	S	1	2	
543	MEDIC PRIMAR	CHIR.PLAST.RECONST.	S	1	2	
544	MEDIC PRIMAR	CHIR.PLAST.RECONST.	S	1		
545	ASISTENT MEDICAL PRINC.	MEDICINA GENERALA	PL	1	5	
546	ASISTENT MEDICAL PRINC.	PEDIATRIE	PL	1	5	VACANT
547	ASISTENT MEDICAL PRINC.	MEDICINA GENERALA	PL	1	5	
548	ASISTENT MEDICAL PRINC.	MEDICINA GENERALA	PL	1	5	
549	ASISTENT MEDICAL PRINC.	MEDICINA GENERALA	PL	1	5	
550	ASISTENT MEDICAL PRINC.	MEDICINA GENERALA	PL	1	5	
551	ASISTENT MEDICAL PRINC.	MEDICINA GENERALA	PL	1	5	
552	ASISTENT MEDICAL PRINC.	MEDICINA GENERALA	PL	1	5	
553	ASISTENT MEDICAL PRINC.	MEDICINA GENERALA	PL	1	5	
554	ASISTENT MEDICAL PRINC.	MEDICINA GENERALA	PL	1	3	
555	ASISTENT MEDICAL PRINC.	MEDICINA GENERALA	PL	1	3	
556	ASISTENT MEDICAL	MEDICINA GENERALA	PL	1	3	VACANT
557	ASISTENT MEDICAL	MEDICINA GENERALA	PL	1	2	
558	ASISTENT MEDICAL DEB.	MEDICINA GENERALA	PL	1	3	
559	ASISTENT MEDICAL PRINC.	MEDICINA GENERALA	PL	1	3	VACANT
560	ASISTENT MEDICAL	MEDICINA GENERALA	PL	1	3	
561	ASISTENT MEDICAL	MEDICINA GENERALA	PL	1	baza	
562	ASISTENT MEDICAL DEB.	MEDICINA GENERALA	PL	1	baza	VACANT
563	ASISTENT MEDICAL DEB.	MEDICINA GENERALA	PL	1	baza	VACANT
564	ASISTENT MEDICAL DEB.	MEDICINA GENERALA	S	1	baza	VACANT
565	INFRMIERĂ		G	1	5	VACANT
566	INFRMIERĂ		G	1	5	
567	INFRMIERĂ		G	1	5	
568	INFRMIERĂ		G	1	5	
569	INFRMIERĂ		G	1	5	
570	INFRMIERĂ		G	1	5	
571	INFRMIERĂ		G	1	4	
572	INFRMIERĂ		G	1	1	
573	INFRMIERĂ		M/G	1	baza	VACANT
574	INFRMIERĂ DEB.		M/G	1	baza	VACANT
575	INFRMIERĂ DEB.		M/G	1	baza	VACANT
576	INGRUIITOR		G	1	baza	VACANT
577	INGRUIITOR		G	1	baza	VACANT
578	BRANCARDIER		G	1	baza	VACANT

PATURI : 20

PATURI : 25

579	MEDIC SEF SECTIE	UROLOGIE	S	1	5	
580	MEDIC PRIMAR	UROLOGIE	S	1	2	
581	MEDIC PRIMAR	UROLOGIE	S	1	2	VACANT ()
582	MEDIC PRIMAR	UROLOGIE	S	1	2	
583	MEDIC PRIMAR	UROLOGIE	S	1	2	
584	MEDIC PRIMAR	UROLOGIE	S	1	2	
585	ASISTENT MEDICAL SEF	MEDICINA GENERALA	PL	1	5	VACANT ()
586	ASISTENT MEDICAL PRINC.	MEDICINA GENERALA	PL	1	4	
587	ASISTENT MEDICAL PRINC.	MEDICINA GENERALA	PL	1	5	VACANT
588	ASISTENT MEDICAL	MEDICINA GENERALA	PL	1	5	
589	ASISTENT MEDICAL PRINC.	MEDICINA GENERALA	PL	1	5	
590	ASISTENT MEDICAL PRINC.	MEDICINA GENERALA	S	1	5	
591	ASISTENT MEDICAL PRINC.	MEDICINA GENERALA	PL	1	5	
592	ASISTENT MEDICAL PRINC.	MEDICINA GENERALA	PL	1	5	VACANT
593	ASISTENT MEDICAL	MEDICINA GENERALA	PL	1	5	
594	ASISTENT MEDICAL DEB.	MEDICINA GENERALA	PL	1	1	VACANT
595	ASISTENT MEDICAL	MEDICINA GENERALA	PL	1	3	
596	INFRMIERA	M/G	M/G	1	5	VACANT
597	INFRMIERA	G	G	1	5	
598	INFRMIERA	G	G	1	5	
599	INFRMIERA	G	G	1	5	
600	INFRMIERA	G	G	1	5	
601	INFRMIERA	G	G	1	5	
602	INFRMIERA	M	M	1	5	VACANT
603	INFRMIERA	M/G	M/G	1	5	VACANT
604	INGRUIITOR	G	G	1	2	VACANT
605	INGRUIITOR	G	G	1	2	VACANT
606	BRANCARDIER	G	G	1	barza	VACANT
607	MEDIC SEF SECTIE	OFTALMOLOGIE	S	1	5	
608	MEDIC PRIMAR	OFTALMOLOGIE	S	1	5	
609	MEDIC PRIMAR	OFTALMOLOGIE	S	1	5	
610	MEDIC PRIMAR	OFTALMOLOGIE	S	1	5	VACANT ()
611	MEDIC SPECIALIST	OFTALMOLOGIE	S	1	5	
612	MEDIC REZIDENT ULTIMUL AN	OFTALMOLOGIE	S	1	5	VACANT
613	ASISTENT MEDICAL SEF	MEDICINA GENERALA	PL	1	5	VACANT ()
614	ASISTENT MEDICAL PRINC.	MEDICINA GENERALA	PL	1	5	
615	ASISTENT MEDICAL PRINC.	MEDICINA GENERALA	PL	1	4	VACANT
616	ASISTENT MEDICAL DEB.	MEDICINA GENERALA	PL	1	5	
617	ASISTENT MEDICAL DEB.	MEDICINA GENERALA	S	1	5	VACANT
618	ASISTENT MEDICAL PRINC.	MEDICINA GENERALA	PL	1	4	
619	ASISTENT MEDICAL PRINC.	MEDICINA GENERALA	S	1	4	
620	ASISTENT MEDICAL PRINC.	MEDICINA GENERALA	PL	1	3	
621	ASISTENT MEDICAL PRINC.	MEDICINA GENERALA	PL	1	4	VACANT
622	INFRMIERA	G	G	1	5	
623	INFRMIERA	G	G	1	5	
624	INFRMIERA	G	G	1	5	
625	INFRMIERA	G	G	1	5	
626	INFRMIERA	G	G	1	3	
627	INFRMIERA DEB	M/G	M/G	1	barza	VACANT
628	INFRMIERA DEB	M/G	M/G	1	barza	VACANT
629	INFRMIERA	M/G	M/G	1	4	VACANT
630	INGRUIITOR	G	G	1	4	
631	INGRUIITOR	G	G	1	2	
632	INGRUIITOR	G	G	1	barza	VACANT
PATURI : 35						
633	MEDIC SEF SECTIE	O.R.L.	S	1	5	VACANT()
634	MEDIC PRIMAR	O.R.L.	S	1	3	
635	MEDIC SPECIALIST	O.R.L.	S	1	5	
636	MEDIC SPECIALIST	O.R.L.	S	1	2	
637	MEDIC PRIMAR	O.R.L.	S	1	2	
638	MEDIC PRIMAR	O.R.L.	S	1	2	
639	MEDIC SPECIALIST	O.R.L.	S	1	4	
640	MEDIC PRIMAR	CH.ORAL.MAX-FACIALA	S	1	3	
641	MEDIC PRIMAR	CH.ORAL.MAX-FACIALA	S	1	2	
642	MEDIC PRIMAR	CH.ORAL.MAX-FACIALA	S	1	2	
643	MEDIC SPECIALIST	O.R.L.	S	1		
644	ASISTENT MEDICAL SEF	MEDICINA GENERALA	PL	1	4	VACANT()
645	ASISTENT MEDICAL PRINC.	MEDICINA GENERALA	PL	1	2	
646	ASISTENT MEDICAL	MEDICINA GENERALA	PL	1	barza	
647	ASISTENT MEDICAL DEB	MEDICINA GENERALA	PL	1	3	VACANT
648	ASISTENT MEDICAL DEB	MEDICINA GENERALA	PL	1	4	
649	ASISTENT MEDICAL PRINC.	MEDICINA GENERALA	PL	1	3	
650	ASISTENT MEDICAL PRINC.	MEDICINA GENERALA	PL	1	5	
651	ASISTENT MEDICAL	MEDICINA GENERALA	PL	1	4	
652	ASISTENT MEDICAL	MEDICINA GENERALA	PL	1	4	
653	ASISTENT MEDICAL DEB.	MEDICINA GENERALA	PL	1	3	VACANT
654	ASISTENT MEDICAL DEB.	MEDICINA GENERALA	PL	1	9	

654	ASSTENT MEDICAL PRINC.	MEDICINĂ GENERALĂ	PL	1	2	
655	ASSTENT MEDICAL PRINC.	MEDICINĂ GENERALĂ	PL	1	BAZA	
656	ASSTENT MEDICAL DEB.	MEDICINĂ GENERALĂ	PL	1	3	
657	ASSTENT MEDICAL	MEDICINĂ GENERALĂ	S	1	BAZA	VACANT
658	ASSTENT MEDICAL	MEDICINĂ GENERALĂ	PL	1	BAZA	
659	INFIRMIERĂ	G	1	5		VACANT
660	INFIRMIERĂ	G	1	4		VACANT
661	INFIRMIERĂ	G	1	2		
662	INFIRMIERĂ	G	1	3		
663	INFIRMIERĂ	G	1	4		
664	INFIRMIERĂ	G	1	2		
665	INFIRMIERĂ	M	1	1	BAZA	VACANT
666	INFIRMIERĂ DEB.	M/G	1	1	BAZA	VACANT
667	INFIRMIERĂ DEB.	M/G	1	3		VACANT
668	INGRIJITOR	G	1	1	BAZA	
669	INGRIJITOR	G	1	1	BAZA	VACANT
670	INGRIJITOR	G	1	1	BAZA	VACANT
671	INGRIJITOR	G	1	1	BAZA	VACANT
672	BRANDARDIER	G	1	1	BAZA	VACANT
673	MEDIC ȘEF SECȚIE	A.T.I.	S	1	5	
674	MEDIC PRIMAR	A.T.I.	S	1	5	
675	MEDIC PRIMAR	A.T.I.	S	1	5	
676	MEDIC PRIMAR	A.T.I.	S	1	5	
677	MEDIC PRIMAR	A.T.I.	S	1	4	VACANT()
678	MEDIC PRIMAR	A.T.I.	S	1	3	
679	MEDIC PRIMAR	A.T.I.	S	1	4	
680	MEDIC SPECIALIST	A.T.I.	S	1	2	
681	MEDIC SPECIALIST	A.T.I.	S	1	1	
682	MEDIC REZIDENT AN V	A.T.I.	S	1	2	VACANT
683	MEDIC PRIMAR	A.T.I.	S	1	4	
684	MEDIC PRIMAR	A.T.I.	S	1	4	
685	MEDIC SPECIALIST	A.T.I.	S	1	1	
686	MEDIC REZIDENT AN V	A.T.I.	S	1	1	
687	MEDIC REZIDENT AN II	A.T.I.	S	1	1	
688	MEDIC SPECIALIST	A.T.I.	S	1	1	VACANT
689	MEDIC SPECIALIST	A.T.I.	S	1	1	VACANT
690	MEDIC SPECIALIST	A.T.I.	S	1	1	VACANT
691	MEDIC REZID. AN V	A.T.I.	S	1	BAZA	
692	MEDIC SPECIALIST	A.T.I.	S	1	BAZA	
693	MEDIC SPECIALIST	A.T.I.	S	1	2	VACANT
694	MEDIC SPECIALIST	A.T.I.	S	1	2	
695	PSIHOLOG SPECIALIST	PSIHOLOGIE	S	1	2	
696	KINETOTERAPEUT PRINC.	KINETOTERAPIE	S	1	5	
697	ASSTENT MEDICAL ȘEF	MEDICINĂ GENERALĂ	S	1	2	VACANT
698	ASSTENT MEDICAL PRINC.	MEDICINĂ GENERALĂ	PL	1	5	VACANT ()
699	ASSTENT MEDICAL PRINC.	MEDICINĂ GENERALĂ	PL	1	5	
700	ASSTENT MEDICAL PRINC.	MEDICINĂ GENERALĂ	PL	1	5	
701	ASSTENT MEDICAL PRINC.	MEDICINĂ GENERALĂ	PL	1	5	
702	ASSTENT MEDICAL DEB.	MEDICINĂ GENERALĂ	PL	1	5	VACANT
703	ASSTENT MEDICAL PRINC.	MEDICINĂ GENERALĂ	PL	1	5	
704	ASSTENT MEDICAL PRINC.	MEDICINĂ GENERALĂ	PL	1	5	
705	ASSTENT MEDICAL PRINC.	MEDICINĂ GENERALĂ	PL	1	5	
706	ASSTENT MEDICAL PRINC.	MEDICINĂ GENERALĂ	PL	1	5	
707	ASSTENT MEDICAL DEB.	MEDICINĂ GENERALĂ	PL	1	5	VACANT
708	ASSTENT MEDICAL PRINC.	MEDICINĂ GENERALĂ	PL	1	5	
709	ASSTENT MEDICAL PRINC.	MEDICINĂ GENERALĂ	PL	1	5	
710	ASSTENT MEDICAL PRINC.	MEDICINĂ GENERALĂ	PL	1	4	
711	ASSTENT MEDICAL PRINC.	MEDICINĂ GENERALĂ	PL	1	5	
712	ASSTENT MEDICAL PRINC.	MEDICINĂ GENERALĂ	PL	1	5	
713	ASSTENT MEDICAL PRINC.	MEDICINĂ GENERALĂ	PL	1	5	
714	ASSTENT MEDICAL PRINC.	MEDICINĂ GENERALĂ	PL	1	5	
715	ASSTENT MEDICAL PRINC.	MEDICINĂ GENERALĂ	PL	1	5	
716	ASSTENT MEDICAL PRINC.	MEDICINĂ GENERALĂ	PL	1	5	
717	ASSTENT MEDICAL PRINC.	MEDICINĂ GENERALĂ	PL	1	5	
718	ASSTENT MEDICAL	MEDICINĂ GENERALĂ	PL	1	4	
719	ASSTENT MEDICAL PRINC.	MEDICINĂ GENERALĂ	PL	1	4	
720	ASSTENT MEDICAL PRINC.	MEDICINĂ GENERALĂ	PL	1	5	
721	ASSTENT MEDICAL PRINC.	MEDICINĂ GENERALĂ	PL	1	3	
722	ASSTENT MEDICAL PRINC.	MEDICINĂ GENERALĂ	PL	1	4	
723	ASSTENT MEDICAL PRINC.	MEDICINĂ GENERALĂ	PL	1	4	
724	ASSTENT MEDICAL PRINC.	MEDICINĂ GENERALĂ	PL	1	3	
725	ASSTENT MEDICAL PRINC.	MEDICINĂ GENERALĂ	PL	1	3	
726	ASSTENT MEDICAL PRINC.	MEDICINĂ GENERALĂ	PL	1	5	VACANT
727	ASSTENT MEDICAL DEB.	MEDICINĂ GENERALĂ	PL	1	5	
728	ASSTENT MEDICAL PRINC.	MEDICINĂ GENERALĂ	PL	1	5	
729	ASSTENT MEDICAL DEB.	MEDICINĂ GENERALĂ	PL	1	5	VACANT

PATURI : 38

REZPOST

730	ASISTENT MEDICAL PRINC.	MEDICINĂ GENERALĂ	PL	1	5	
731	ASISTENT MEDICAL PRINC.	MEDICINĂ GENERALĂ	PL	1	4	
732	ASISTENT MEDICAL PRINC.	MEDICINĂ GENERALĂ	PL	1	3	
733	ASISTENT MEDICAL PRINC.	MEDICINĂ GENERALĂ	PL	1	3	
734	ASISTENT MEDICAL PRINC.	MEDICINĂ GENERALĂ	PL	1	2	VACANT
735	ASISTENT MEDICAL PRINC.	MEDICINĂ GENERALĂ	PL	1	4	
736	ASISTENT MEDICAL PRINC.	MEDICINĂ GENERALĂ	PL	1	5	
737	ASISTENT MEDICAL PRINC.	MEDICINĂ GENERALĂ	PL	1	5	
738	ASISTENT MEDICAL PRINC.	MEDICINĂ GENERALĂ	PL	1	4	VACANT
739	ASISTENT MEDICAL PRINC.	MEDICINĂ GENERALĂ	PL	1	5	
740	ASISTENT MEDICAL PRINC.	MEDICINĂ GENERALĂ	PL	1	4	
741	ASISTENT MEDICAL PRINC.	MEDICINĂ GENERALĂ	PL	1	4	
742	ASISTENT MEDICAL PRINC.	MEDICINĂ GENERALĂ	PL	1	4	
743	ASISTENT MEDICAL PRINC.	MEDICINĂ GENERALĂ	PL	1	3	
744	ASISTENT MEDICAL PRINC.	MEDICINĂ GENERALĂ	PL	1	3	
745	ASISTENT MEDICAL PRINC.	MEDICINĂ GENERALĂ	PL	1	3	
746	ASISTENT MEDICAL PRINC.	MEDICINĂ GENERALĂ	PL	1	4	
747	ASISTENT MEDICAL PRINC.	MEDICINĂ GENERALĂ	PL	1	2	
748	ASISTENT MEDICAL PRINC.	MEDICINĂ GENERALĂ	S	1	2	
749	ASISTENT MEDICAL PRINC.	MEDICINĂ GENERALĂ	PL	1	2	
750	ASISTENT MEDICAL PRINC.	MEDICINĂ GENERALĂ	PL	1	2	VACANT
751	ASISTENT MEDICAL PRINC.	MEDICINĂ GENERALĂ	PL	1	2	
752	ASISTENT MEDICAL PRINC.	MEDICINĂ GENERALĂ	PL	1	4	
753	ASISTENT MEDICAL PRINC.	MEDICINĂ GENERALĂ	PL	1	1	
754	ASISTENT MEDICAL PRINC.	MEDICINĂ GENERALĂ	PL	1	2	
755	ASISTENT MEDICAL PRINC.	MEDICINĂ GENERALĂ	PL	1	3	
756	ASISTENT MEDICAL PRINC.	MEDICINĂ GENERALĂ	PL	1	3	
757	ASISTENT MEDICAL PRINC.	MEDICINĂ GENERALĂ	S	1	3	
758	ASISTENT MEDICAL PRINC.	MEDICINĂ GENERALĂ	PL	1	2	
759	ASISTENT MEDICAL PRINC.	MEDICINĂ GENERALĂ	PL	1	3	
760	ASISTENT MEDICAL PRINC.	MEDICINĂ GENERALĂ	PL	1	1	
761	ASISTENT MEDICAL PRINC.	MEDICINĂ GENERALĂ	PL	1	4	
762	ASISTENT MEDICAL PRINC.	MEDICINĂ GENERALĂ	PL	1	1	bază
763	ASISTENT MEDICAL PRINC.	MEDICINĂ GENERALĂ	S	1	BAZA	
764	ASISTENT MEDICAL PRINC.	MEDICINĂ GENERALĂ	PL	1	bază	
765	ASISTENT MEDICAL PRINC.	MEDICINĂ GENERALĂ	S	1	bază	
766	REGISTRATOR MED. PRINC.		M	1	5	
767	INFRMIERĂ		G	1	5	
768	INFRMIERĂ		G	1	5	
769	INFRMIERĂ		G	1	5	
770	INFRMIERĂ		G	1	5	
771	INFRMIERĂ		G	1	5	
772	INFRMIERĂ		G	1	5	
773	INFRMIERĂ		G	1	5	
774	INFRMIERĂ		M/G	1	2	VACANT
775	INFRMIERĂ		G	1	5	
776	INFRMIERĂ		G	1	5	
777	INFRMIERĂ		G	1	4	
778	INFRMIERĂ		G	1	4	
779	INFRMIERĂ		G	1	4	
780	INFRMIERĂ		M/G	1	2	VACANT
781	INFRMIERĂ		G	1	3	
782	INFRMIERĂ		G	1	5	
783	INFRMIERĂ		G	1	5	
784	INFRMIERĂ		G	1	5	
785	INFRMIERĂ		G	1	5	
786	INFRMIERĂ		G	1	3	
787	INFRMIERĂ		G	1	2	
788	INFRMIERĂ		G	1	4	
789	INFRMIERĂ		G	1	1	
790	INFRMIERĂ		G	1	1	bază
791	INFRMIERĂ		M	1	1	bază
792	INFRMIERĂ		M	1	1	bază
793	INFRMIERĂ		M	1	1	bază
794	INFRMIERĂ		M	1	1	bază
795	INFRMIERĂ DEB.		M/G	1	1	VACANT
796	INFRMIERĂ DEB.		M/G	1	1	VACANT
797	INFRMIERĂ DEB.		M/G	1	1	VACANT
798	INFRMIERĂ DEB.		M/G	1	1	VACANT
799	INFRMIERĂ DEB.		M/G	1	1	VACANT
800	INFRMIERĂ DEB.		M/G	1	1	VACANT
801	INFRMIERĂ DEB.		M/G	1	1	VACANT
802	INFRMIERĂ DEB.		M/G	1	1	VACANT
803	INFRMIERĂ DEB.		M/G	1	1	VACANT
804	INFRMIERĂ DEB.		M/G	1	1	VACANT
805	INFRMIERĂ DEB.		M/G	1	1	VACANT
806	INFRMIERĂ DEB.		M/G	1	1	VACANT

807	INFIRMIERĂ DEB.	MG	1	baza	VACANT
808	INFIRMIERĂ DEB.	MG	1	baza	VACANT
809	INFIRMIERĂ DEB.	MG	1	baza	VACANT
810	INGRIJITOR	G	1	2	
811	INGRIJITOR	G	1	5	VACANT
812	INGRIJITOR	G	1	baza	VACANT
813	INGRIJITOR	G	1	baza	VACANT
814	INGRIJITOR	G	1	baza	VACANT
815	INGRIJITOR	G	1	baza	VACANT
816	INGRIJITOR	G	1	baza	VACANT
817	INGRIJITOR	G	1	baza	VACANT
818	BRANCARDIER	G	1	3	
819	BRANCARDIER	G	1	baza	VACANT
820	BRANCARDIER	G	1	baza	VACANT
821	BRANCARDIER	G	1	baza	VACANT
822	BRANCARDIER	G	1	baza	VACANT
823	BRANCARDIER	G	1	baza	VACANT
824	BRANCARDIER	G	1	baza	VACANT
825	BRANCARDIER	G	1	baza	VACANT
826	BRANCARDIER	G	1	baza	VACANT
827	BRANCARDIER	G	1	baza	VACANT
828	INGNER DEB.	S	1	baza	VACANT
829	OPERATOR I	M	1	5	VACANT

PATURI : 29

830	MEDIC SEF SECTIE	S	1	5	VACANT ()
831	MEDIC REZIDENT AN I	S	1	5	- Resident post
832	MEDIC SPECIALIST	S	1	2	
833	MEDIC PRIMAR	S	1	2	
834	MEDIC SPECIALIST	S	1	5	
835	ASISTENT MEDICAL SEF	PL	1	5	
836	ASISTENT MEDICAL PRINC.	PL	1	5	
837	ASISTENT MEDICAL PRINC.	PL	1	4	
838	ASISTENT MEDICAL PRINC.	PL	1	2	
839	ASISTENT MEDICAL PRINC.	PL	1	3	VACANT
840	ASISTENT MEDICAL PRINC.	PL	1	2	VACANT
841	ASISTENT MEDICAL PRINC.	PL	1	5	VACANT
842	INFIRMIERĂ	MG	1	3	VACANT
843	INFIRMIERĂ	G	1	5	VACANT
844	INFIRMIERĂ	G	1	3	VACANT
845	INFIRMIERĂ	MG	1	2	VACANT
846	INFIRMIERĂ DEB.	MG	1	baza	VACANT
847	INGRIJITOR	G	1	2	

COMPARTIMENT DIALIZA PERITONEALA

848	MEDIC SPECIALIST	S	1	1	
849	ASISTENT MEDICAL PRINC.	PL	1	5	
850	ASISTENT MEDICAL	PL	1	5	
851	ASISTENT MEDICAL PRINC.	PL	1	5	
852	ASISTENT MEDICAL PRINC.	PL	1	4	
853	ASISTENT MEDICAL PRINC.	S	1	4	
854	ASISTENT MEDICAL PRINC.	PL	1	3	
855	INFIRMIERĂ	G	1	2	
856	INFIRMIERĂ	G	1	5	
857	INFIRMIERĂ	MG	1	baza	
858	INGRIJITOR	G	1	2	
859	INGRIJITOR	G	1	baza	VACANT
860	INGRIJITOR	G	1	baza	VACANT
861	INGRIJITOR	G	1	baza	VACANT
862	INGRIJITOR	G	1	baza	VACANT

PATURI : 40

863	MEDIC SEF SECTIE	S	1	5	
864	MEDIC PRIMAR	S	1	5	
865	MEDIC SPECIALIST	S	1	2	
866	MEDIC PRIMAR	S	1	2	
867	MEDIC SPECIALIST	S	1	2	
868	MEDIC SPECIALIST	S	1	1	
869	ASISTENT MEDICAL SEF	PL	1	5	VACANT()
870	ASISTENT MEDICAL PRINC.	PL	1	2	VACANT
871	ASISTENT MEDICAL DEB.	PL	1	5	VACANT
872	ASISTENT MEDICAL DEB.	PL	1	2	VACANT
873	ASISTENT MEDICAL DEB.	PL	1	2	VACANT
874	ASISTENT MEDICAL PRINC.	PL	1	5	VACANT
875	ASISTENT MEDICAL DEB.	PL	1	5	VACANT
876	MOASA	PL	1	4	VACANT
877	ASISTENT MEDICAL DEB.	PL	1	4	VACANT
878	ASISTENT MEDICAL DEB.	PL	1	5	VACANT
879	ASISTENT MEDICAL PRINC.	PL	1	3	VACANT

COMPARTIMENT TERAPIE INTENSIVA

880	ASISTENT MEDICAL PRINC.	MEDICINA GENERALA	PL	1	3	
881	ASISTENT MEDICAL PRINC.	MEDICINA GENERALA	PL	1	4	
882	ASISTENT MEDICAL PRINC.	PEDIATRIE	PL	1	3	
883	ASISTENT MEDICAL PRINC.	MEDICINA GENERALA	PL	1	5	
884	ASISTENT MEDICAL PRINC.	MEDICINA GENERALA	PL	1	4	
885	ASISTENT MEDICAL PRINC.	MEDICINA GENERALA	PL	1	5	
886	ASISTENT MEDICAL PRINC.	MEDICINA GENERALA	PL	1	3	
887	ASISTENT MEDICAL PRINC.	MEDICINA GENERALA	PL	1	3	
888	ASISTENT MEDICAL	MEDICINA GENERALA	PL	1	2	
889	ASISTENT MEDICAL	MEDICINA GENERALA	PL	1	1	VACANT
890	ASISTENT MEDICAL PRINC.	MEDICINA GENERALA	PL	1	2	
891	ASISTENT MEDICAL	MEDICINA GENERALA	PL	1	2	
892	ASISTENT MEDICAL DEB.	MEDICINA GENERALA	PL	1	4	VACANT
893	ASISTENT MEDICAL PRINC.	MEDICINA GENERALA	PL	1	baza	
894	ASISTENT MEDICAL	MEDICINA GENERALA	PL	1	baza	VACANT
895	ASISTENT MEDICAL	MEDICINA GENERALA	PL	1	baza	
896	ASISTENT MEDICAL DEB.	MEDICINA GENERALA	PL	1	baza	VACANT
897	ASISTENT MEDICAL DEB.	MEDICINA GENERALA	PL	1	baza	VACANT
898	ASISTENT MEDICAL DEB.	MEDICINA GENERALA	PL	1	baza	VACANT
899	ASISTENT SOCIAL DEB.	ASISTENTA SOCIALA	PL	1	baza	VACANT
900	INFRMIERA		G	1	5	
901	INFRMIERA		G	1	5	
902	INFRMIERA		G	1	5	
903	INFRMIERA		G	1	5	VACANT
904	INFRMIERA		G	1	5	
905	INFRMIERA		G	1	4	
906	INFRMIERA		G	1	5	
907	INFRMIERA		G	1	3	
908	INFRMIERA		G	1	2	VACANT
909	INFRMIERA		G	1	5	
910	INFRMIERA		G	1	5	
911	INFRMIERA		G	1	5	
912	INFRMIERA		MG	1		VACANT
913	INFRMIERA		MG	1		VACANT
914	INFRMIERA		MG	1		VACANT
915	INGRUIITOR		W/G	1		VACANT
916	INGRUIITOR		G	1	2	
917	INGRUIITOR		G	1	5	
918	INGRUIITOR		G	1	5	
919	INGRUIITOR		G	1	4	VACANT
920	INGRUIITOR		G	1	baza	VACANT
921	INGRUIITOR		G	1	baza	VACANT
922	MEDIC PRIMAR	NEONATOLOGIE	S	1	5	VACANT()
923	MEDIC SPECIALIST	NEONATOLOGIE	S	1	1	VACANT
924	ASISTENT MEDICAL PRINC.	MEDICINA GENERALA	S	1	5	
925	ASISTENT MEDICAL PRINC.	MEDICINA GENERALA	PL	1	4	
926	ASISTENT MEDICAL PRINC.	MEDICINA GENERALA	PL	1	baza	
927	ASISTENT MEDICAL PRINC.	PEDIATRIE	PL	1	5	
928	ASISTENT MEDICAL PRINC.	MEDICINA GENERALA	PL	1	5	
929	ASISTENT MEDICAL PRINC.	MEDICINA GENERALA	S	1	5	
930	ASISTENT MEDICAL PRINC.	PEDIATRIE	PL	1	5	
931	ASISTENT MEDICAL PRINC.	MEDICINA GENERALA	S	1	5	
932	ASISTENT MEDICAL PRINC.	MEDICINA GENERALA	PL	1	5	
933	ASISTENT MEDICAL PRINC.	MEDICINA GENERALA	PL	1	4	
934	ASISTENT MEDICAL PRINC.	MEDICINA GENERALA	PL	1	4	
935	ASISTENT MEDICAL PRINC.	MEDICINA GENERALA	PL	1	4	
936	ASISTENT MEDICAL PRINC.	MEDICINA GENERALA	PL	1	4	
937	ASISTENT MEDICAL PRINC.	MEDICINA GENERALA	PL	1	3	
938	ASISTENT MEDICAL PRINC.	MEDICINA GENERALA	PL	1	3	
939	ASISTENT MEDICAL DEB.	DIETETICA	PL	1	5	VACANT
940	ASISTENT MEDICAL DEB.	DIETETICA	PL	1	baza	VACANT
941	MEDIC SEF SECTIE	OBST GINEC.	S	1	5	
942	MEDIC SPECIALIST	OBST GINEC.	S	1	5	
943	MEDIC PRIMAR	OBST GINEC.	S	1	5	
944	MEDIC SPECIALIST	OBST GINEC.	S	1	5	
945	MEDIC PRIMAR	OBST GINEC.	S	1	5	
946	MEDIC PRIMAR	OBST GINEC.	S	1	4	VACANT()
947	MEDIC PRIMAR	OBST GINEC.	S	1	4	
948	MEDIC PRIMAR	OBST GINEC.	S	1	1	
949	MEDIC SPECIALIST	OBST GINEC.	S	1	2	
950	ASISTENT SOCIAL	ASISTENTA SOCIALA	S	1	baza	VACANT
951	ASISTENT MEDICAL SEF	MEDICINA GENERALA	S	1	5	
952	ASISTENT MEDICAL PRINC.	OBST GINEC.	PL	1	5	
953	ASISTENT MEDICAL PRINC.	OBST GINEC.	PL	1	5	

DIETETICA
PATURI : 50

954	ASISTENT MEDICAL PRINC.	OBST.GINEC.	PL	1	5		
955	ASISTENT MEDICAL PRINC.	MEDICINĂ GENERALĂ	PL	1	4		
956	ASISTENT MEDICAL PRINC.	MEDICINĂ GENERALĂ	PL	1	4		
957	ASISTENT MEDICAL PRINC.	MEDICINĂ GENERALĂ	PL	1	4		
958	ASISTENT MEDICAL PRINC.	OBST.GINEC.	PL	1	5		
959	ASISTENT MEDICAL PRINC.	OBST.GINEC.	PL	1	5		
960	ASISTENT MEDICAL PRINC.	OBST.GINEC.	PL	1	5		
961	MOAȘA PRINC.	OBST.GINEC.	S	1	3		
962	ASISTENT MEDICAL PRINC.	MEDICINĂ GENERALĂ	PL	1	3		
963	ASISTENT MEDICAL PRINC.	MEDICINĂ GENERALĂ	PL	1	4		
964	ASISTENT MEDICAL PRINC.	MEDICINĂ GENERALĂ	PL	1	3		
965	ASISTENT MEDICAL PRINC.	MEDICINĂ GENERALĂ	S	1	4		
966	ASISTENT MEDICAL PRINC.	MEDICINĂ GENERALĂ	PL	1	3		
967	ASISTENT MEDICAL PRINC.	OBST.GINEC.	PL	1	5		
968	ASISTENT MEDICAL PRINC.	OBST.GINEC.	PL	1	5		
969	ASISTENT MEDICAL DEB.	MEDICINĂ GENERALĂ	PL	1	5		VACANT
970	MOAȘA PRINC.	OBST.GINEC.	S	1	4		
971	ASISTENT MEDICAL PRINC.	OBST.GINEC.	PL	1	5		
972	ASISTENT MEDICAL DEB.	MEDICINĂ GENERALĂ	PL	1	2		VACANT
973	ASISTENT MEDICAL PRINC.	MEDICINĂ GENERALĂ	S	1	2		
974	ASISTENT MEDICAL	MEDICINĂ GENERALĂ	S	1	2		bază
975	ASISTENT MEDICAL DEB.	MEDICINĂ GENERALĂ	PL	1	2		bază
976	INFIRMIERĂ		PL	1	5		
977	INFIRMIERĂ		M/G	1	5		VACANT
978	INFIRMIERĂ		G	1	5		VACANT
979	INFIRMIERĂ		G	1	5		VACANT
980	INFIRMIERĂ		G	1	5		VACANT
981	INFIRMIERĂ		M/G	1	5		VACANT
982	INFIRMIERĂ		G	1	3		
983	INFIRMIERĂ		G	1	2		
984	INFIRMIERĂ		G	1	5		
985	INFIRMIERĂ		G	1	4		
986	INFIRMIERĂ DEB.		G	1	4		
987	INGRUIITOR		M/G	1	5		bază
988	INGRUIITOR		G	1	5		
989	INGRUIITOR		G	1	4		
990	INGRUIITOR		G	1	4		
991	INGRUIITOR		G	1	4		
992	INGRUIITOR		G	1	3		
993	BRANCARDIER		G	1	3		bază
994	BRANCARDIER		G	1	3		bază
995	BRANCARDIER		G	1	3		bază
996	BRANCARDIER		G	1	3		bază
997	BRANCARDIER		G	1	2		bază
998	MEDIC ȘEF SECȚIE	OBST.GINEC.	S	1	5		
999	MEDIC PRIMAR	OBST.GINEC.	S	1	3		
1000	MEDIC REZIDENT AN V	OBST.GINEC.	S	1	5		
1001	MEDIC SPECIALIST	OBST.GINEC.	S	1	2		
1002	MEDIC PRIMAR	OBST.GINEC.	S	1	2		
1003	MEDIC PRIMAR	OBST.GINEC.	S	1	5		VACANT()
1004	MEDIC PRIMAR	OBST.GINEC.	S	1	3		VACANT
1005	MEDIC PRIMAR	OBST.GINEC.	S	1	2		
1006	MEDIC SPECIALIST	OBST.GINEC.	S	1	2		
1007	MEDIC SPECIALIST	OBST.GINEC.	S	1	2		
1008	ASISTENT MEDICAL ȘEF	OBST.GINEC.	PL	1	5		VACANT ()
1009	ASISTENT MEDICAL PRINC.	OBST.GINEC.	PL	1	5		
1010	ASISTENT MEDICAL PRINC.	OBST.GINEC.	PL	1	5		
1011	ASISTENT MEDICAL PRINC.	OBST.GINEC.	PL	1	5		
1012	ASISTENT MEDICAL PRINC.	OBST.GINEC.	PL	1	5		
1013	ASISTENT MEDICAL PRINC.	OBST.GINEC.	PL	1	5		
1014	ASISTENT MEDICAL PRINC.	MEDICINĂ GENERALĂ	PL	1	5		
1015	ASISTENT MEDICAL PRINC.	MEDICINĂ GENERALĂ	PL	1	4		
1016	ASISTENT MEDICAL PRINC.	OBST.GINEC.	PL	1	3		
1017	ASISTENT MEDICAL PRINC.	MEDICINĂ GENERALĂ	S	1	4		
1018	ASISTENT MEDICAL PRINC.	OBST.GINEC.	PL	1	5		
1019	MOAȘA PRINC.	MEDICALĂ	S	1	4		
1020	ASISTENT MEDICAL PRINC.	MEDICINĂ GENERALĂ	PL	1	2		
1021	ASISTENT MEDICAL PRINC.	MEDICINĂ GENERALĂ	PL	1	2		
1022	ASISTENT MEDICAL PRINC.	MEDICINĂ GENERALĂ	PL	1	4		
1023	ASISTENT MEDICAL PRINC.	OBST.GINEC.	PL	1	5		
1024	ASISTENT MEDICAL PRINC.	OBST.GINEC.	PL	1	5		
1025	MOAȘA PRINC.	OBST.GINEC.	S	1	5		
1026	ASISTENT MEDICAL PRINC.	OBST.GINEC.	PL	1	5		
1027	ASISTENT MEDICAL PRINC.	OBST.GINEC.	PL	1	5		
1028	ASISTENT MEDICAL PRINC.	OBST.GINEC.	PL	1	5		
1029	ASISTENT MEDICAL DEB.	MEDICINĂ GENERALĂ	PL	1	2		VACANT

PATURİ : 50

1030	MOŠA PRINC.										
1031	ASISTENT MEDICAL PRINC.										
1032	ASISTENT MEDICAL DEB.										
1033	INFRMIERA	G	PL	1	1	5					
1034	INFRMIERA	G	S	1	1	3	bazza		VACANT		
1035	INFRMIERA	G	S	1	1	5			VACANT		
1036	INFRMIERA	G	S	1	1	5			VACANT		
1037	INFRMIERA	G	S	1	1	5			VACANT		
1038	INFRMIERA	G	S	1	1	4			VACANT		
1039	INFRMIERA	G	S	1	1	5			VACANT		
1040	INFRMIERA	G	S	1	1	5					
1041	INFRMIERA	G	S	1	1	3					
1042	INFRMIERA	G	S	1	1	4					
1043	INFRMIERA	G	S	1	1	2					
1044	INGRUITOR	G	S	1	1	5					
1045	INGRUITOR	G	S	1	1	5					
1046	INGRUITOR	G	S	1	1	5					
1047	INGRUITOR	G	S	1	1	4	bazza		VACANT		
1048	INGRUITOR	G	S	1	1	2					
1049	INGRUITOR	G	S	1	1	2	bazza				
1050	BRANCARDIER	G	S	1	1	1			VACANT		
1051	BRANCARDIER	G	S	1	1	1	bazza		VACANT		
1052	BRANCARDIER	G	S	1	1	1	bazza		VACANT		
1053	BRANCARDIER	G	S	1	1	1	bazza		VACANT		
1054	BRANCARDIER	G	S	1	1	1	bazza		VACANT		
1055	MEDIC ȘEF SECȚIE	S	S	1	1	5			VACANT ()		
1056	MEDIC PRIMAR	S	S	1	1	4					
1057	MEDIC PRIMAR	S	S	1	1	5					
1058	MEDIC PRIMAR	S	S	1	1	4					
1059	MEDIC PRIMAR	S	S	1	1	4					
1060	MEDIC PRIMAR	S	S	1	1	2					
1061	MEDIC PRIMAR	S	S	1	1	2					
1062	MEDIC PRIMAR	S	S	1	1	2					
1063	MEDIC PRIMAR	S	S	1	1	2					
1064	MEDIC PRIMAR	S	S	1	1	2					
1065	MEDIC SPECIALIST	S	S	1	1	1			VACANT		
1066	ASISTENT MEDICAL ȘEF	PL	PL	1	1	4					
1067	ASISTENT MEDICAL PRINC.	PL	PL	1	1	5			VACANT ()		
1068	ASISTENT MEDICAL PRINC.	PL	PL	1	1	4					
1069	ASISTENT MEDICAL	PL	PL	1	1	3					
1070	ASISTENT MEDICAL	PL	PL	1	1	5			VACANT		
1071	ASISTENT MEDICAL DEB.	PL	PL	1	1	4					
1072	ASISTENT MEDICAL PRINC.	PL	PL	1	1	4					
1073	ASISTENT MEDICAL PRINC.	PL	PL	1	1	3					
1074	ASISTENT MEDICAL	PL	PL	1	1	4					
1075	ASISTENT MEDICAL PRINC.	PL	PL	1	1	4					
1076	ASISTENT MEDICAL PRINC.	PL	PL	1	1	4					
1077	ASISTENT MEDICAL PRINC.	PL	PL	1	1	5					
1078	ASISTENT MEDICAL	PL	PL	1	1	5					
1079	ASISTENT MEDICAL PRINC.	PL	PL	1	1	3					
1080	ASISTENT MEDICAL PRINC.	PL	PL	1	1	5					
1081	ASISTENT MEDICAL PRINC.	PL	PL	1	1	5					
1082	ASISTENT MEDICAL PRINC.	PL	PL	1	1	5					
1083	ASISTENT MEDICAL DEB.	PL	PL	1	1	5					
1084	ASISTENT MEDICAL PRINC.	PL	PL	1	1	5			VACANT		
1085	ASISTENT MEDICAL PRINC.	PL	PL	1	1	5					
1086	ASISTENT MEDICAL PRINC.	PL	PL	1	1	4					
1087	ASISTENT MEDICAL PRINC.	PL	PL	1	1	4					
1088	ASISTENT MEDICAL PRINC.	PL	PL	1	1	2			VACANT		
1089	ASISTENT MEDICAL PRINC.	PL	PL	1	1	1					
1090	ASISTENT MEDICAL	PL	PL	1	1	1					
1091	ASISTENT MEDICAL	PL	PL	1	1	1	bazza				
1092	ASISTENT MEDICAL	S	S	1	1	1	bazza		()		
1093	ASISTENT MEDICAL DEB.	PL	PL	1	1	1			VACANT		
1094	ASISTENT MEDICAL	PL	PL	1	1	1			VACANT		
1095	INFRMIERA	G	S	1	1	5					
1096	INFRMIERA	G	S	1	1	5					
1097	INFRMIERA	G	S	1	1	5			VACANT		
1098	INFRMIERA	G	S	1	1	5			VACANT		
1099	INFRMIERA	G	S	1	1	5					
1100	INFRMIERA	G	S	1	1	3					
1101	INFRMIERA	G	S	1	1	5			VACANT		
1102	INFRMIERA	G	S	1	1	5					
1103	INFRMIERA	GM	GM	1	1	1	bazza				
1104	INFRMIERA	GM	GM	1	1	2					
1105	INFRMIERA	M/G	M/G	1	1	15	bazza				

PATURI : 60

ASISTENȚĂ LA PATURI

DIETETICA

1106	INFIRMIERĂ DEB.	M	1		bază	
1107	INGRUIITOR	G	1			VACANT
1108	INGRUIITOR	G	1		5	
1109	INGRUIITOR	G	1		4	
1110	INGRUIITOR	G	1		4	
1111	INGRUIITOR	G	1		5	
1112	INGRUIITOR	G	1		bază	VACANT
1113	ASISTENT MEDICAL PRINC.	PL	1		5	
1114	ASISTENT MEDICAL PRINC.	S	1		3	
1115	ASISTENT MEDICAL	PL	1		2	VACANT
1116	ASISTENT MEDICAL	PL	1		bază	
1117	ASISTENT MEDICAL	PL	1		bază	VACANT

PATURI : 50

1118	MEDIC ȘEF SECȚIE	S	1		5	
1119	MEDIC SPECIALIST	S	1		3	VACANT
1120	MEDIC PRIMAR	S	1		5	
1121	MEDIC PRIMAR	S	1		2	
1122	MEDIC SPECIALIST	S	1		2	
1123	MEDIC PRIMAR	S	1		2	
1124	MEDIC SPECIALIST	S	1			
1125	PSHOLOG PRINCIPAL	S	1		3	
1126	ASISTENT MEDICAL ȘEF	PL	1		3	VACANT
1127	ASISTENT MEDICAL PRINC.	PL	1		3	
1128	ASISTENT MEDICAL PRINC.	PL	1		5	
1129	ASISTENT MEDICAL PRINC.	PL	1		5	
1130	ASISTENT MEDICAL PRINC.	PL	1		5	
1131	ASISTENT MEDICAL PRINC.	PL	1		5	
1132	ASISTENT MEDICAL PRINC.	PL	1		5	
1133	ASISTENT MEDICAL PRINC.	PL	1		5	
1134	ASISTENT MEDICAL PRINC.	PL	1		5	
1135	ASISTENT MEDICAL PRINC.	PL	1		5	
1136	ASISTENT MEDICAL PRINC.	PL	1		4	
1137	ASISTENT MEDICAL PRINC.	PL	1		4	
1138	ASISTENT MEDICAL PRINC.	PL	1		4	
1139	ASISTENT SOCIAL PRINC.	PL	1		5	
1140	ASISTENT MEDICAL DEB.	PL	1		5	VACANT
1141	ASISTENT MEDICAL PRINC.	PL	1		3	
1142	ASISTENT SOCIAL PRINC.	PL	1		3	VACANT
1143	ASISTENT MEDICAL PRINC.	PL	1		5	
1144	ASISTENT MEDICAL PRINC.	PL	1		2	
1145	ASISTENT MEDICAL PRINC.	PL	1			
1146	ASISTENT MEDICAL PRINC.	PL	1		2	
1147	ASISTENT MEDICAL	PL	1		bază	
1148	ASISTENT MEDICAL	PL	1		bază	
1149	ASISTENT MEDICAL PRINC.	PL	1			VACANT
1150	ASISTENT MEDICAL DEB.	S	1			
1151	ASISTENT MEDICAL PRINC.	PL	1			VACANT
1152	ASISTENT MEDICAL	S	1		5	
1153	ASISTENT MEDICAL	PL	1			VACANT
1154	ASISTENT MEDICAL	PL	1			VACANT
1155	ASISTENT MEDICAL	PL	1			VACANT
1156	INFIRMIERĂ	G	1		5	
1157	INFIRMIERĂ	G	1		5	VACANT
1158	INFIRMIERĂ	MG	1		2	
1159	INFIRMIERĂ	G	1		4	
1160	INFIRMIERĂ	G	1		3	
1161	INFIRMIERĂ	G	1		5	
1162	INFIRMIERĂ	G	1		2	
1163	INFIRMIERĂ	MG	1		bază	
1164	INFIRMIERĂ	MG	1		bază	VACANT
1165	INFIRMIERĂ	MG	1		bază	VACANT
1166	INFIRMIERĂ	MG	1		bază	VACANT
1167	INFIRMIERĂ	M	4		bază	VACANT
1168	INFIRMIERĂ DEB.	MG	5		bază	VACANT
1169	INFIRMIERĂ DEB.	M	6		bază	
1170	INFIRMIERĂ DEB.	M	7		bază	
1171	INGRUIITOR	MG	1			VACANT
1172	INGRUIITOR	G	1		3	VACANT
1173	INGRUIITOR	G	1		5	VACANT
1174	INGRUIITOR	M	1		4	VACANT
1175	INGRUIITOR	G	1		bază	VACANT
1176	BRANCARDIER	G	1		bază	VACANT
1177	BRANCARDIER	G	1			VACANT
1178	MEDIC ȘEF SECȚIE	S	1		5	VACANT

PATURI : 75

PSIHIATRIE S 16

1179	MEDIC SPECIALIST									
1180	MEDIC PRIMAR	PSHIATRIE	S	1	5					
1181	MEDIC PRIMAR	PSHIATRIE	S	1	3					
1182	MEDIC PRIMAR	PSHIATRIE	S	1	5					
1183	MEDIC PRIMAR	PSHIATRIE	S	1	4					
1184	MEDIC PRIMAR	PSHIATRIE	S	1	3					
1185	MEDIC PRIMAR	PSHIATRIE	S	1	2					
1186	MEDIC PRIMAR	PSHIATRIE	S	1	2				VACANT	
1187	PSHILOG PRINC.	PSHILOGIE	S	1	3					
1188	ASISTENT MEDICAL SEF	MEDICINĂ GENERALĂ	PL	1	4				VACANT ()	
1189	ASISTENT MEDICAL PRINC.	MEDICINĂ GENERALĂ	PL	1	4					
1190	ASISTENT MEDICAL PRINC.	MEDICINĂ GENERALĂ	PL	1	5					
1191	ASISTENT MEDICAL PRINC.	MEDICINĂ GENERALĂ	PL	1	5					
1192	ASISTENT MEDICAL PRINC.	MEDICINĂ GENERALĂ	PL	1	5					
1193	ASISTENT MEDICAL PRINC.	MEDICINĂ GENERALĂ	PL	1	5					
1194	ASISTENT MEDICAL PRINC.	MEDICINĂ GENERALĂ	PL	1	5					
1195	ASISTENT MEDICAL PRINC.	MEDICINĂ GENERALĂ	PL	1	4					
1196	ASISTENT MEDICAL PRINC.	MEDICINĂ GENERALĂ	PL	1	4					
1197	ASISTENT MEDICAL PRINC.	MEDICINĂ GENERALĂ	PL	1	4					
1198	ASISTENT MEDICAL PRINC.	MEDICINĂ GENERALĂ	PL	1	4					
1199	ASISTENT MEDICAL PRINC.	MEDICINĂ GENERALĂ	PL	1	4					
1200	ASISTENT MEDICAL PRINC.	MEDICINĂ GENERALĂ	PL	1	3					
1201	ASISTENT MEDICAL PRINC.	MEDICINĂ GENERALĂ	PL	1	4					
1202	ASISTENT MEDICAL PRINC.	MEDICINĂ GENERALĂ	PL	1	3					
1203	ASISTENT MEDICAL PRINC.	MEDICINĂ GENERALĂ	PL	1	2					
1204	ASISTENT MEDICAL PRINC.	MEDICINĂ GENERALĂ	PL	1	4					
1205	ASISTENT MEDICAL PRINC.	MEDICINĂ GENERALĂ	PL	1	5					
1206	ASISTENT MEDICAL PRINC.	MEDICINĂ GENERALĂ	PL	1	3					
1207	ASISTENT MEDICAL PRINC.	MEDICINĂ GENERALĂ	PL	1	4					
1208	ASISTENT MEDICAL PRINC.	MEDICINĂ GENERALĂ	PL	1	4			baza		
1209	ASISTENT MEDICAL PRINC.	MEDICINĂ GENERALĂ	PL	1	5					
1210	ASISTENT MEDICAL PRINC.	MEDICINĂ GENERALĂ	S	1	5				VACANT	
1211	ASISTENT MEDICAL DEB.	MEDICINĂ GENERALĂ	PL	1	4				VACANT	
1212	ASISTENT MEDICAL DEB.	MEDICINĂ GENERALĂ	PL	1	4				VACANT	
1213	ASISTENT MEDICAL	MEDICINĂ GENERALĂ	PL	1	4				VACANT	
1214	ASISTENT MEDICAL	MEDICINĂ GENERALĂ	PL	1	4				VACANT	
1215	ASISTENT MEDICAL	MEDICINĂ GENERALĂ	PL	1	4				VACANT	
1216	INFRMIERĂ		MG	1	5				VACANT	
1217	INFRMIERĂ		MG	1	5				VACANT	
1218	INFRMIERĂ		G	1	5					
1219	INFRMIERĂ		G	1	4					
1220	INFRMIERĂ		G	1	5				VACANT	
1221	INFRMIERĂ		G	1	4					
1222	INFRMIERĂ		G	1	5					
1223	INFRMIERĂ		G	1	3					
1224	INFRMIERĂ		G	1	3					
1225	INFRMIERĂ		M	1	3					
1226	INFRMIERĂ		G	1	2					
1227	INGRUIITOR		G	1	2					
1228	INGRUIITOR		G	1	2					
1229	INGRUIITOR		G	1	2					
1230	INGRUIITOR		G	1	2					
1231	INGRUIITOR		G	1	2					
1232	INGRUIITOR		G	1	2					
1233	INGRUIITOR		G	1	2					
1234	INGRUIITOR		G	1	2					
1235	INGRUIITOR		G	1	2					
1236	BRANCARDIER		G	1	5				VACANT	
1237	BRANCARDIER		G	1	5				VACANT	
1238	BRANCARDIER		G	1	5				VACANT	
1239	BRANCARDIER		G	1	5				VACANT	
1240	BRANCARDIER		G	1	5				VACANT	
1241	MUNCTOR NECALIFICAT I		G	1	4					
1242	MUNCTOR NECALIFICAT I		G	1	2					
1243	MUNCTOR NECALIFICAT I		G	1	5					
1244	MUNCTOR NECALIFICAT I		MG	1	5				VACANT	
1245	MUNCTOR NECALIFICAT I		M/G	1	5				VACANT	

ACTIVITATE SUPRAVEHERE BOLNAVI
PERICULOSI

PATURI : 15

1246	MEDIC PRIMAR	PSHIATRIE PEDIATRICA	S	1	5				VACANT	
1247	MEDIC REZID. ULTIMUL AN	NEUROLOGIE PEDIATRICA	S	1	1				VACANT	
1248	PSHILOG PRINCIPAL	PSHILOGIE	S	1	5				VACANT	
1249	ASISTENT MEDICAL DEB.	MEDICINĂ GENERALĂ	PL	1	5				VACANT	
1250	ASISTENT MEDICAL PRINC.	MEDICINĂ GENERALĂ	PL	1	5					
1251	ASISTENT MEDICAL PRINC.	MEDICINĂ GENERALĂ	PL	1	4					

1252	ASISTENT MEDICAL PRINC.	MEDICINĂ GENERALĂ	PL	1	5	
1253	ASISTENT MEDICAL PRINC.	MEDICINĂ GENERALĂ	PL	1	4	
1254	ASISTENT MEDICAL PRINC.	MEDICINĂ GENERALĂ	PL	1	4	
1255	ASISTENT MEDICAL PRINC.	MEDICINĂ GENERALĂ	PL	1	2	
1256	ASISTENT MEDICAL PRINC.	MEDICINĂ GENERALĂ	PL	1	5	
1257	INFRAMIERĂ	G	1	1	5	
1258	INFRAMIERĂ	G	1	1	3	
1259	INFRAMIERĂ	G	1	1	2	
1260	INFRAMIERĂ	G	1	1	5	
1261	INFRAMIERĂ	G	1	1	3	
1262	INFRAMIERĂ	G	1	1	3	
1263	INFRAMIERĂ DEB.	M/G	1	1	bază	VACANT
1264	INGRUIITOR	G	1	1	4	VACANT
1265	INGRUIITOR	G	1	1	bază	VACANT
1266	INGRUIITOR	G	1	1	bază	VACANT

PATURI : 15

1267	MEDIC PRIMAR	B.F.T.	S	1	5	
1268	MEDIC PRIMAR	MEDICINĂ FIZ. SI DE REABILITARE	S	1		
1269	MEDIC SPECIALIST	RECUPERARE MEDICINA FIZICA	S	1		
1270	KINETOTERAPUT PRINC.	SIBALNEOLOGIE	S	1	5	
1271	PROFESOR C.F.M. PRINC.	KINETOTERAPIE	S	1	4	
1272	ASISTENT MEDICAL PRINC.	C.F.M.	S	1	5	
1273	ASISTENT MEDICAL PRINC.	MEDICINĂ GENERALĂ	PL	1	5	
1274	ASISTENT MEDICAL PRINC.	PEDIATRIE	PL	1	5	
1275	ASISTENT MEDICAL PRINC.	MEDICINĂ GENERALĂ	PL	1	5	
1276	ASISTENT MEDICAL PRINC.	MEDICINĂ GENERALĂ	PL	1	4	
1277	ASISTENT MEDICAL PRINC.	MEDICINĂ GENERALĂ	PL	1	3	
1278	ASISTENT MEDICAL PRINC.	MEDICINĂ GENERALĂ	PL	1	4	
1279	INFRAMIERĂ	MEDICINĂ GENERALĂ	PL	1	5	VACANT
1280	INFRAMIERĂ	G	1	1	5	
1281	INFRAMIERĂ	G	1	1	3	
1282	INFRAMIERĂ	G	1	1	4	
1283	INFRAMIERĂ	G	1	1	5	
1284	INFRAMIERĂ	G	1	1	5	VACANT
1285	INFRAMIERĂ	G	1	1	5	
1286	INGRUIITOR	G	1	1	bază	VACANT
1287	INGRUIITOR	G	1	1	bază	VACANT
1288	BRANCARDIER	G	1	1	bază	VACANT
1289	ASISTENT MEDICAL PRINC.	B.F.T.	PL	1	5	
1290	ASISTENT MEDICAL PRINC.	B.F.T.	PL	1	5	
1291	ASISTENT MEDICAL PRINC.	B.F.T.	PL	1	5	
1292	ASISTENT MEDICAL PRINC.	B.F.T.	PL	1	5	
1293	ASISTENT MEDICAL PRINC.	B.F.T.	PL	1	5	
1294	ASISTENT MEDICAL PRINC.	B.F.T.	PL	1	5	
1295	ASISTENT MEDICAL PRINC.	B.F.T.	PL	1	5	
1296	ASISTENT MEDICAL PRINC.	B.F.T.	PL	1	5	
1297	ASISTENT MEDICAL	B.F.T.	PL	1	5	
1298	ASISTENT MEDICAL PRINC.	B.F.T.	PL	1	5	
1299	ASISTENT MEDICAL PRINC.	MASAJ	PL	1	3	

PROCEDURI

1300	MEDIC SPECIALIST	DERMATO-VENERO.	S	1	5	VACANT
1301	MEDIC PRIMAR	DERMATO-VENERO.	S	1	2	VACANT
1302	MEDIC PRIMAR	DERMATO-VENERO.	S	1	2	
1303	MEDIC SPECIALIST	DERMATO-VENERO.	S	1	1	
1304	MEDIC PRIMAR	DERMATO-VENERO.	S	1	1	
1305	ASISTENT MEDICAL PRINC.	MEDICINĂ GENERALĂ	PL	1	5	
1306	ASISTENT MEDICAL PRINC.	MEDICINĂ GENERALĂ	PL	1	5	
1307	ASISTENT MEDICAL PRINC.	MEDICINĂ GENERALĂ	PL	1	2	
1308	ASISTENT MEDICAL PRINC.	MEDICINĂ GENERALĂ	PL	1	5	
1309	ASISTENT MEDICAL PRINC.	MEDICINĂ GENERALĂ	PL	1	5	VACANT
1310	ASISTENT MEDICAL PRINC.	MEDICINĂ GENERALĂ	PL	1	4	
1311	ASISTENT MEDICAL PRINC.	MEDICINĂ GENERALĂ	PL	1	3	
1312	ASISTENT MEDICAL PRINC.	MEDICINĂ GENERALĂ	PL	1	5	
1313	INFRAMIERĂ	G	1	1	5	
1314	INFRAMIERĂ	G	1	1	5	
1315	INFRAMIERĂ	G	1	1	5	
1316	INFRAMIERĂ	G	1	1	4	VACANT
1317	INFRAMIERĂ	G	1	1	4	
1318	INGRUIITOR	G	1	1	5	
1319	INGRUIITOR	G	1	1	bază	VACANT
1320	INGRUIITOR	G	1	1	bază	VACANT
1321	INGRUIITOR	G	1	1	bază	VACANT
1322	MEDIC PRIMAR	GERIATRIE ŞI GERONT.	S	1	5	

PATURI : 14

PATURI : 22

18						
----	--	--	--	--	--	--

1397	MEDIC SPECIALIST	PEDIATRIE	S	1	1	1	
1398	MEDIC SPECIALIST	PEDIATRIE	S	1	1	1	
1399	MEDIC SPECIALIST	PEDIATRIE	S	1	1		
1400	MEDIC SPECIALIST	PEDIATRIE	S	1	1		
1401	MEDIC SPECIALIST	PEDIATRIE	S	1	1		
1402	ASISTENT MEDICAL SEF	MEDICINĂ GENERALĂ	PL	1	1		VACANT()
1403	ASISTENT MEDICAL PRINC.	MEDICINĂ GENERALĂ	PL	1	1	5	
1404	ASISTENT MEDICAL PRINC.	MEDICINĂ GENERALĂ	PL	1	1	5	
1405	ASISTENT MEDICAL PRINC.	MEDICINĂ GENERALĂ	PL	1	1	5	
1406	ASISTENT MEDICAL PRINC.	MEDICINĂ GENERALĂ	PL	1	1	5	
1407	ASISTENT MEDICAL PRINC.	MEDICINĂ GENERALĂ	PL	1	1	5	
1408	ASISTENT MEDICAL PRINC.	MEDICINĂ GENERALĂ	PL	1	1	5	
1409	ASISTENT MEDICAL PRINC.	MEDICINĂ GENERALĂ	PL	1	1	5	
1410	ASISTENT MEDICAL PRINC.	MEDICINĂ GENERALĂ	PL	1	1	5	
1411	ASISTENT MEDICAL PRINC.	MEDICINĂ GENERALĂ	PL	1	1	5	
1412	ASISTENT MEDICAL PRINC.	MEDICINĂ GENERALĂ	PL	1	1	4	
1413	ASISTENT MEDICAL PRINC.	MEDICINĂ GENERALĂ	PL	1	1	4	
1414	ASISTENT MEDICAL PRINC.	MEDICINĂ GENERALĂ	PL	1	1	4	
1415	ASISTENT MEDICAL PRINC.	MEDICINĂ GENERALĂ	S	1	3	3	
1416	ASISTENT MEDICAL PRINC.	MEDICINĂ GENERALĂ	PL	1	1	5	
1417	ASISTENT MEDICAL PRINC.	MEDICINĂ GENERALĂ	PL	1	1	4	
1418	ASISTENT MEDICAL PRINC.	MEDICINĂ GENERALĂ	PL	1	1	4	
1419	ASISTENT MEDICAL PRINC.	MEDICINĂ GENERALĂ	PL	1	1	3	
1420	ASISTENT MEDICAL PRINC.	MEDICINĂ GENERALĂ	S	1	1	5	
1421	ASISTENT MEDICAL PRINC.	MEDICINĂ GENERALĂ	S	1	1	3	
1422	ASISTENT MEDICAL DEB.	MEDICINĂ GENERALĂ	S	1	1	5	
1423	ASISTENT MEDICAL PRINC.	MEDICINĂ GENERALĂ	PL	1	1	2	
1424	ASISTENT MEDICAL PRINC.	MEDICINĂ GENERALĂ	PL	1	1	5	
1425	ASISTENT MEDICAL PRINC.	MEDICINĂ GENERALĂ	PL	1	1	5	
1426	ASISTENT MEDICAL PRINC.	MEDICINĂ GENERALĂ	PL	1	1	5	
1427	ASISTENT MEDICAL PRINC.	MEDICINĂ GENERALĂ	PL	1	1	5	
1428	ASISTENT MEDICAL PRINC.	MEDICINĂ GENERALĂ	PL	1	1	4	
1429	ASISTENT MEDICAL PRINC.	MEDICINĂ GENERALĂ	PL	1	1	3	
1430	ASISTENT MEDICAL PRINC.	MEDICINĂ GENERALĂ	S	1	1	3	
1431	ASISTENT MEDICAL PRINC.	MEDICINĂ GENERALĂ	PL	1	1	3	
1432	ASISTENT MEDICAL PRINC.	MEDICINĂ GENERALĂ	PL	1	1	4	
1433	ASISTENT MEDICAL PRINC.	MEDICINĂ GENERALĂ	PL	1	1	4	
1434	ASISTENT MEDICAL PRINC.	MEDICINĂ GENERALĂ	PL	1	1	3	
1435	ASISTENT MEDICAL PRINC.	MEDICINĂ GENERALĂ	PL	1	1	4	
1436	ASISTENT MEDICAL PRINC.	MEDICINĂ GENERALĂ	PL	1	1	4	
1437	ASISTENT MEDICAL PRINC.	MEDICINĂ GENERALĂ	PL	1	1	4	
1438	ASISTENT MEDICAL PRINC.	MEDICINĂ GENERALĂ	PL	1	1	3	
1439	ASISTENT MEDICAL PRINC.	MEDICINĂ GENERALĂ	PL	1	1	2	
1440	ASISTENT MEDICAL PRINC.	MEDICINĂ GENERALĂ	PL	1	1	2	
1441	ASISTENT MEDICAL PRINC.	MEDICINĂ GENERALĂ	PL	1	1	3	
1442	ASISTENT MEDICAL PRINC.	MEDICINĂ GENERALĂ	PL	1	1	4	
1443	ASISTENT MEDICAL PRINC.	MEDICINĂ GENERALĂ	PL	1	1	3	
1444	ASISTENT MEDICAL PRINC.	MEDICINĂ GENERALĂ	PL	1	1	5	
1445	ASISTENT MEDICAL PRINC.	MEDICINĂ GENERALĂ	PL	1	1	4	
1446	ASISTENT MEDICAL PRINC.	MEDICINĂ GENERALĂ	PL	1	1	3	
1447	ASISTENT MEDICAL PRINC.	MEDICINĂ GENERALĂ	PL	1	1	2	
1448	ASISTENT MEDICAL PRINC.	MEDICINĂ GENERALĂ	PL	1	1	2	
1449	ASISTENT MEDICAL PRINC.	MEDICINĂ GENERALĂ	PL	1	1	3	
1450	ASISTENT MEDICAL PRINC.	MEDICINĂ GENERALĂ	PL	1	1	1	
1451	ASISTENT MEDICAL	MEDICINĂ GENERALĂ	PL	1	1	1	
1452	ASISTENT MEDICAL	MEDICINĂ GENERALĂ	S	1	1	1	
1453	ASISTENT MEDICAL DEB.	MEDICINĂ GENERALĂ	PL	1	1	1	
1454	ASISTENT MEDICAL DEB.	MEDICINĂ GENERALĂ	PL	1	1	1	
1455	ASISTENT MEDICAL PRINC.	MEDICINĂ GENERALĂ	PL	1	1	1	
1456	ASISTENT MEDICAL	MEDICINĂ GENERALĂ	PL	1	1	1	
1457	ASISTENT MEDICAL	MEDICINĂ GENERALĂ	PL	1	1	1	
1458	ASISTENT MEDICAL	MEDICINĂ GENERALĂ	PL	1	1	1	
1459	ASISTENT MEDICAL PRINC.	PEDIATRIE	PL	1	1	1	
1460	ASISTENT MEDICAL PRINC.	MEDICINĂ GENERALĂ	S	1	1	1	
1461	ASISTENT MEDICAL PRINC.	MEDICINĂ GENERALĂ	S	1	1	1	
1462	ASISTENT MEDICAL PRINC.	MEDICINĂ GENERALĂ	S	1	1	1	
1463	ASISTENT MEDICAL PRINC.	ASISTENȚĂ SOCIALĂ	S	1	1	4	
1464	ASISTENT SOCIAL PRINC.	ASISTENȚĂ SOCIALĂ	PL	1	1	1	
1465	ASISTENT SOCIAL DEB.	ASISTENȚĂ SOCIALĂ	PL	1	1	1	
1466	ASISTENT SOCIAL DEB.	ASISTENȚĂ SOCIALĂ	PL	1	1	1	
1467	ASISTENT SOCIAL PRINC.	ASISTENȚĂ SOCIALĂ	S	1	1	1	
1468	REGISTRATOR MED. PRINC.	ASISTENȚĂ SOCIALĂ	M	1	1	2	
1469	REGISTRATOR MED. PRINC.	ASISTENȚĂ SOCIALĂ	M	1	1	4	
1470	REGISTRATOR MED. PRINC.	ASISTENȚĂ SOCIALĂ	M	1	1	5	
1471	REGISTRATOR MED. PRINC.	ASISTENȚĂ SOCIALĂ	M	1	1	1	
1472	REGISTRATOR MED. PRINC.	ASISTENȚĂ SOCIALĂ	M	1	1	1	

1473	INFIRMERA	G	1	3	
1474	INFIRMERA	G	1	4	
1475	MEDIC REZIDENT AN V	S	1	5	VACANT
1476	INFIRMERA	G	1	5	
1477	INFIRMERA	G	1	5	
1478	INFIRMERA	G	1	2	VACANT
1479	INFIRMERA	G	1	3	
1480	INFIRMERA	G	1	3	
1481	INFIRMERA	G	1	5	
1482	INFIRMERA	G	1	5	
1483	INFIRMERA	MG	1	baza	VACANT
1484	INFIRMERA	MG	1	baza	VACANT
1485	INFIRMERA	MG	1	baza	
1486	INFIRMERA	MG	1	baza	
1487	INFIRMERA	MG	1	baza	
1488	INFIRMERA DEB	MG	1	baza	VACANT
1489	INFIRMERA DEB	MG	1	baza	VACANT
1490	INFIRMERA DEB	M	1	baza	
1491	INFIRMERA DEB	M	1	baza	
1492	INFIRMERA DEB	MG	1	baza	
1493	INFIRMERA DEB	MG	1	baza	VACANT
1494	INFIRMERA DEB	MG	1	baza	VACANT
1495	INFIRMERA DEB	MG	1	baza	VACANT
1496	INFIRMERA DEB	MG	1	baza	VACANT
1497	INFIRMERA DEB	MG	1	baza	VACANT
1498	INFIRMERA DEB	MG	1	baza	VACANT
1499	INFIRMERA DEB	MG	1	baza	VACANT
1500	INFIRMERA DEB	MG	1	baza	VACANT
1501	INFIRMERA DEB	MG	1	baza	VACANT
1502	INFIRMERA DEB	MG	1	baza	VACANT
1503	INFIRMERA DEB	MG	1	baza	VACANT
1504	INFIRMERA DEB	MG	1	baza	VACANT
1505	INFIRMERA DEB	MG	1	baza	VACANT
1506	INFIRMERA DEB	MG	1	baza	VACANT
1507	INFIRMERA DEB	MG	1	baza	VACANT
1508	INFIRMERA DEB	MG	1	baza	VACANT
1509	INFIRMERA DEB	MG	1	baza	VACANT
1510	INFIRMERA DEB	MG	1	baza	VACANT
1511	INFIRMERA	M	1	baza	
1512	INFIRMERA DEB	MG	1	baza	VACANT
1513	INGRUITOR	G	1	3	
1514	INGRUITOR	G	1	2	
1515	INGRUITOR	G	1	5	
1516	INGRUITOR	G	1	baza	VACANT
1517	INGRUITOR	G	1	5	
1518	INGRUITOR	G	1	5	
1519	INGRUITOR	G	1	2	
1520	INGRUITOR	G	1	baza	
1521	INGRUITOR	G	1	baza	
1522	INGRUITOR	G	1	baza	VACANT
1523	INGRUITOR	G	1	baza	VACANT
1524	INGRUITOR	G	1	baza	VACANT
1525	INGRUITOR	G	1	baza	VACANT
1526	INGRUITOR	G	1	baza	VACANT
1527	INGRUITOR	G	1	baza	VACANT
1528	INGRUITOR	G	1	baza	VACANT
1529	INGRUITOR	G	1	baza	VACANT
1530	INGRUITOR	G	1	baza	VACANT
1531	INGRUITOR	G	1	baza	VACANT
1532	INGRUITOR	G	1	baza	VACANT
1533	BRANCARDIER	G	1	4	
1534	BRANCARDIER	G	1	4	
1535	BRANCARDIER	G	1	5	
1536	BRANCARDIER	G	1	5	VACANT
1537	BRANCARDIER	G	1	4	
1538	BRANCARDIER	G	1	2	
1539	BRANCARDIER	G	1	3	
1540	BRANCARDIER	G	1	3	VACANT
1541	BRANCARDIER	G	1	3	
1542	BRANCARDIER	G	1	5	
1543	BRANCARDIER	G	1	5	
1544	BRANCARDIER	G	1	5	VACANT
1545	BRANCARDIER	G	1	3	
1546	BRANCARDIER	G	1	3	
1547	BRANCARDIER	G	1	4	
1548	BRANCARDIER	G	1	4	
1549	BRANCARDIER	G	1	1	

1550 BRANCARDIER G 1 1 baaza
1551 BRANCARDIER G 1 1 baaza
1552 BRANCARDIER G 1 1 baaza
1553 BRANCARDIER G 1 1 baaza
1554 BRANCARDIER G 1 1 baaza
1555 BRANCARDIER G 1 1 baaza
1556 BRANCARDIER G 1 1 baaza
1557 BRANCARDIER G 1 1 baaza
1558 BRANCARDIER G 1 1 baaza
1559 BRANCARDIER G 1 1 baaza
1560 BRANCARDIER G 1 1 baaza
1561 BRANCARDIER G 1 1 baaza
1562 BRANCARDIER G 1 1 baaza
1563 BRANCARDIER G 1 1 baaza
1564 BRANCARDIER G 1 1 baaza
1565 BRANCARDIER G 1 1 baaza
1566 BRANCARDIER G 1 1 baaza
1567 BRANCARDIER G 1 1 baaza
1568 BRANCARDIER G 1 1 baaza
1569 BRANCARDIER G 1 1 baaza
1570 BRANCARDIER G 1 1 baaza
1571 BRANCARDIER G 1 1 baaza
1572 ANALIST IA S 1 1 5

CABINET MEDICINĂ DENTARĂ DE
URGENTĂ

1573 MEDIC DENTIST S 1 1 2
1574 MEDIC DENTIST S 1 1 3
1575 MEDIC DENTIST S 1 1 3
1576 MEDIC STOMATOLOG S 1 1 5
1577 MEDIC S 1 1 5
1578 MEDIC SPECIALIST S 1 1 1
1579 MEDIC PRIMAR S 1 1 1
1580 ASISTENT MEDICAL PRINC. PL 1 1 5
1581 ASISTENT MEDICAL PRINC. PL 1 1 5
1582 ASISTENT MEDICAL PRINC. PL 1 1 5
1583 ASISTENT MEDICAL PRINC. PL 1 1 4
1584 ASISTENT MEDICAL PRINC. PL 1 1 3
1585 ASISTENT MEDICAL PRINC. PL 1 1 3

CABINET MEDICINĂ DENTARĂ DE
URGENTĂ

PATURI : 84

1586 MEDIC ȘEF SECȚIE PL 1 1 5
1587 MEDIC PRIMAR PNEUMOLOGIE S 1 1 5
1588 MEDIC SPECIALIST PNEUMOLOGIE S 1 1 5
1589 MEDIC SPECIALIST PNEUMOLOGIE S 1 1 5
1590 MEDIC PRIMAR PNEUMOLOGIE S 1 1 3
1591 MEDIC PRIMAR PNEUMOLOGIE S 1 1 3
1592 MEDIC PRIMAR PNEUMOLOGIE S 1 1 3
1593 MEDIC PRIMAR PNEUMOLOGIE S 1 1 2
1594 MEDIC PRIMAR PNEUMOLOGIE S 1 1 5
1595 MEDIC SPECIALIST PNEUMOLOGIE S 1 1 4
1596 MEDIC PRIMAR PNEUMOLOGIE S 1 1 2
1597 MEDIC PRIMAR PNEUMOLOGIE S 1 1 3
1598 KINETOTERAPUȚ DEB. KINETOTERAPIE S 1 1 3
1599 ASISTENT MEDICAL ȘEF MEDICINĂ GENERALĂ PL 1 1 5
1600 ASISTENT MEDICAL PRINC. MEDICINĂ GENERALĂ S 1 1 5
1601 ASISTENT MEDICAL PRINC. OBST.GINEC. PL 1 1 5
1602 ASISTENT MEDICAL PRINC. MEDICINĂ GENERALĂ PL 1 1 5
1603 ASISTENT MEDICAL PRINC. MEDICINĂ GENERALĂ PL 1 1 5
1604 ASISTENT MEDICAL PRINC. MEDICINĂ GENERALĂ PL 1 1 4
1605 ASISTENT MEDICAL PRINC. MEDICINĂ GENERALĂ PL 1 1 5
1606 ASISTENT MEDICAL PRINC. MEDICINĂ GENERALĂ PL 1 1 5
1607 ASISTENT MEDICAL MEDICINĂ GENERALĂ PL 1 1 5
1608 ASISTENT MEDICAL MEDICINĂ GENERALĂ PL 1 1 5
1609 ASISTENT MEDICAL PRINC. MEDICINĂ GENERALĂ PL 1 1 4
1610 ASISTENT MEDICAL PRINC. MEDICINĂ GENERALĂ PL 1 1 5
1611 ASISTENT MEDICAL PRINC. MEDICINĂ GENERALĂ PL 1 1 5
1612 ASISTENT MEDICAL MEDICINĂ GENERALĂ PL 1 1 5
1613 ASISTENT MEDICAL PRINC. MEDICINĂ GENERALĂ PL 1 1 5
1614 ASISTENT MEDICAL PRINC. MEDICINĂ GENERALĂ PL 1 1 5
1615 ASISTENT MEDICAL PRINC. MEDICINĂ GENERALĂ PL 1 1 5
1616 ASISTENT MEDICAL PRINC. MEDICINĂ GENERALĂ PL 1 1 5
1617 ASISTENT MEDICAL PRINC. MEDICINĂ GENERALĂ PL 1 1 5
1618 ASISTENT MEDICAL PRINC. PEDIATRIE PL 1 1 5
1619 ASISTENT MEDICAL PRINC. MEDICINĂ GENERALĂ PL 1 1 5
1620 ASISTENT MEDICAL PRINC. MEDICINĂ GENERALĂ PL 1 1 3
1621 ASISTENT MEDICAL PRINC. MEDICINĂ GENERALĂ PL 1 1 5

COMP RECUPERARE MEDICALA

1622

1622	ASISTENT MEDICAL DEB.	MEDICINA GENERALA	PL	1	5	VACANT
1623	ASISTENT MEDICAL PRINC.	MEDICINA GENERALA	PL	1	5	
1624	ASISTENT MEDICAL PRINC.	MEDICINA GENERALA	PL	1	2	
1625	ASISTENT MEDICAL PRINC.	MEDICINA GENERALA	PL	1		
1626	ASISTENT MEDICAL	MEDICINA GENERALA	S	1		VACANT
1627	ASISTENT MEDICAL DEB.	MEDICINA GENERALA	PL	1		
1628	ASISTENT MEDICAL PRINC.	MEDICINA GENERALA	PL	1	2	
1629	INFIRMIERA		G	1	5	
1630	INFIRMIERA		G	1	5	
1631	INFIRMIERA		G	1	5	
1632	INFIRMIERA		G	1	5	VACANT
1633	INFIRMIERA		G	1	5	
1634	INFIRMIERA		G	1	5	
1635	INFIRMIERA		G	1	5	
1636	INFIRMIERA		G	1	5	
1637	INFIRMIERA		G	1	4	VACANT
1638	INFIRMIERA		S	1		VACANT
1639	INFIRMIERA DEB.		M/G	1	bazza	VACANT
1640	INGRUIJOR		G	1	5	VACANT
1641	INGRUIJOR		G	1	5	
1642	INGRUIJOR		G	1	5	
1643	INGRUIJOR		G	1	5	
1644	INGRUIJOR		G	1	2	VACANT
1645	INGRUIJOR		G	1	5	
1646	INGRUIJOR		G	1	5	
1647	INGRUIJOR		G	1	bazza	VACANT
1648	INGRUIJOR		G	1	bazza	VACANT
1649	ȘOFER AUTOSANITARA II		M	1		
1650	ȘOFER AUTOSANITARA II		M	1	4	
1651	ASISTENT MEDICAL PRINC.	MEDICINA GENERALA	PL	1	4	
1652	ASISTENT MEDICAL PRINC.	MEDICINA GENERALA	PL	1	4	
1653	ASISTENT MEDICAL PRINC.	MEDICINA GENERALA	PL	1	4	VACANT
1654	ASISTENT MEDICAL PRINC.	MEDICINA GENERALA	PL	1	5	
1655	ASISTENT MEDICAL PRINC.	MEDICINA GENERALA	PL	1	4	
1656	FARMACIST SEF	FARMACIE	S	1	5	
1657	FARMACIST SPECIALIST	FARMACIE	S	1	5	
1658	FARMACIST	FARMACIE	S	1	5	
1659	REZIDENT AN I	FARMACIE	S	1	1	
1660	FARMACIST	FARMACIE	S	1	5	
1661	FARMACIST PRIMAR	FARMACIE	S	1	3	VACANT
1662	FARMACIST SPECIALIST	FARMACIE	S	1	3	
1663	FARMACIST SPECIALIST	FARMACIE	S	1	1	
1664	FARMACIST	FARMACIE	S	1		
1665	FARMACIST PRIMAR	FARMACIE	S	1	5	
1666	ASISTENT MEDICAL	FARMACIE	PL	1	5	
1667	ASISTENT MEDICAL PRINC.	FARMACIE	PL	1	5	
1668	ASISTENT MEDICAL PRINC.	FARMACIE	PL	1	5	
1669	ASISTENT MEDICAL PRINC.	FARMACIE	PL	1	5	
1670	ASISTENT MEDICAL PRINC.	FARMACIE	PL	1	5	
1671	ASISTENT MEDICAL PRINC.	FARMACIE	PL	1	5	
1672	ASISTENT MEDICAL PRINC.	FARMACIE	PL	1	4	
1673	ASISTENT MEDICAL	FARMACIE	PL	1	4	
1674	ASISTENT MEDICAL PRINC.	FARMACIE	PL	1	3	
1675	ASISTENT MEDICAL PRINC.	FARMACIE	PL	1	4	
1676	ASISTENT MEDICAL PRINC.	FARMACIE	PL	1	3	
1677	ASISTENT MEDICAL PRINC.	FARMACIE	PL	1	4	
1678	ASISTENT MEDICAL PRINC.	FARMACIE	PL	1	5	
1679	ASISTENT MEDICAL PRINC.	FARMACIE	PL	1	5	
1680	ASISTENT MEDICAL PRINC.	FARMACIE	PL	1	5	
1681	ASISTENT MEDICAL PRINC.	FARMACIE	PL	1	5	
1682	ASISTENT MEDICAL PRINC.	FARMACIE	PL	1	3	
1683	ASISTENT MEDICAL PRINC.	FARMACIE	PL	1	3	
1684	ASISTENT MEDICAL PRINC.	FARMACIE	PL	1	3	
1685	ASISTENT MEDICAL PRINC.	FARMACIE	PL	1	2	
1686	ASISTENT MEDICAL DEB.	FARMACIE	PL	1		VACANT
1687	ASISTENT MEDICAL DEB.	FARMACIE	PL	1		VACANT
1688	ASISTENT MEDICAL DEB.	FARMACIE	PL	1		VACANT
1689	INGRUIJOR		G	1	5	
1690	ASISTENT MEDICAL SEF	MEDICINA GENERALA	PL	1	5	VACANT ()
1691	ASISTENT MEDICAL DEB.	MEDICINA GENERALA	PL	1	5	VACANT
1692	ASISTENT MEDICAL DEB.	MEDICINA GENERALA	PL	1	5	VACANT
1693	ASISTENT MEDICAL PRINC.	MEDICINA GENERALA	PL	1	5	
1694	ASISTENT MEDICAL PRINC.	MEDICINA GENERALA	PL	1	5	

1695	ASISTENT MEDICAL PRINC.	MEDICINĂ GENERALĂ	PL	1	5	
1696	ASISTENT MEDICAL PRINC.	MEDICINĂ GENERALĂ	S	1	5	
1697	ASISTENT MEDICAL PRINC.	MEDICINĂ GENERALĂ	PL	1	5	
1698	ASISTENT MEDICAL DEB.	MEDICINĂ GENERALĂ	PL	1	5	
1699	ASISTENT MEDICAL DEB.	MEDICINĂ GENERALĂ	PL	1	5	VACANT
1700	ASISTENT MEDICAL PRINC.	LABORATOR	PL	1	5	VACANT
1701	ASISTENT MEDICAL PRINC.	MEDICINĂ GENERALĂ	PL	1	5	
1702	ASISTENT MEDICAL PRINC.	MEDICINĂ GENERALĂ	PL	1	4	
1703	ASISTENT MEDICAL PRINC.	MEDICINĂ GENERALĂ	PL	1	4	
1704	ASISTENT MEDICAL PRINC.	MEDICINĂ GENERALĂ	PL	1	3	
1705	ASISTENT MEDICAL PRINC.	MEDICINĂ GENERALĂ	PL	1	3	
1706	ASISTENT MEDICAL PRINC.	MEDICINĂ GENERALĂ	PL	1	5	
1707	ASISTENT MEDICAL PRINC.	MEDICINĂ GENERALĂ	PL	1	4	
1708	ASISTENT MEDICAL PRINC.	MEDICINĂ GENERALĂ	PL	1	5	
1709	ASISTENT MEDICAL PRINC.	MEDICINĂ GENERALĂ	PL	1	1	bază
1710	ASISTENT MEDICAL PRINC.	MEDICINĂ GENERALĂ	PL	1	1	
1711	ASISTENT MEDICAL PRINC.	MEDICINĂ GENERALĂ	S	1	1	
1712	INGRIJITOR		G	1	5	
1713	INGRIJITOR		G	1	5	
1714	ASISTENT MEDICAL PRINC.	IGIENĂ	PL	1	5	
1715	ASISTENT MEDICAL PRINC.	DIETETICĂ	PL	1	5	
1716	ASISTENT MEDICAL PRINC.	DIETETICĂ	PL	1	4	
1717	ASISTENT MEDICAL SEF	MEDICINĂ GENERALĂ	PL	1	4	VACANT ()
1718	ASISTENT MEDICAL PRINC.	MEDICINĂ GENERALĂ	PL	1	5	
1719	ASISTENT MEDICAL DEB.	MEDICINĂ GENERALĂ	PL	1	5	VACANT
1720	ASISTENT MEDICAL PRINC.	MEDICINĂ GENERALĂ	PL	1	5	
1721	ASISTENT MEDICAL PRINC.	MEDICINĂ GENERALĂ	PL	1	5	
1722	ASISTENT MEDICAL PRINC.	MEDICINĂ GENERALĂ	PL	1	5	
1723	ASISTENT MEDICAL PRINC.	MEDICINĂ GENERALĂ	PL	1	5	
1724	ASISTENT MEDICAL PRINC.	MEDICINĂ GENERALĂ	PL	1	5	
1725	ASISTENT MEDICAL PRINC.	MEDICINĂ GENERALĂ	PL	1	4	
1726	ASISTENT MEDICAL PRINC.	MEDICINĂ GENERALĂ	PL	1	4	
1727	ASISTENT MEDICAL PRINC.	OBST. GINEC.	PL	1	5	
1728	ASISTENT MEDICAL PRINC.	MEDICINĂ GENERALĂ	PL	1	4	
1729	ASISTENT MEDICAL	MEDICINĂ GENERALĂ	PL	1	5	
1730	ASISTENT MEDICAL PRINC.	MEDICINĂ GENERALĂ	S	1	4	
1731	ASISTENT MEDICAL PRINC.	MEDICINĂ GENERALĂ	PL	1	3	
1732	ASISTENT MEDICAL	MEDICINĂ GENERALĂ	PL	1	5	
1733	ASISTENT MEDICAL PRINC.	MEDICINĂ GENERALĂ	PL	1	5	
1734	ASISTENT MEDICAL PRINC.	MEDICINĂ GENERALĂ	PL	1	2	bază
1735	ASISTENT MEDICAL PRINC.	MEDICINĂ GENERALĂ	PL	1	1	bază
1736	ASISTENT MEDICAL PRINC.	MEDICINĂ GENERALĂ	PL	1	2	
1737	ASISTENT MEDICAL PRINC.	MEDICINĂ GENERALĂ	S	1	1	bază
1738	ASISTENT MEDICAL PRINC.	MEDICINĂ GENERALĂ	S	1	1	bază
1739	ASISTENT MEDICAL	MEDICINĂ GENERALĂ	PL	1	1	bază
1740	ASISTENT MEDICAL PRINC.	MEDICINĂ GENERALĂ	PL	1	1	bază
1741	ASISTENT MEDICAL PRINC.	MEDICINĂ GENERALĂ	PL	1	1	
1742	ASISTENT MEDICAL DEB.	MEDICINĂ GENERALĂ	S	1	1	
1743	ASISTENT MEDICAL DEB.	MEDICINĂ GENERALĂ	PL	1	1	
1744	ASISTENT MEDICAL DEB.	MEDICINĂ GENERALĂ	PL	1	1	
1745	ASISTENT MEDICAL DEB.	MEDICINĂ GENERALĂ	PL	1	1	VACANT
1746	ASISTENT MEDICAL DEB.	MEDICINĂ GENERALĂ	PL	1	1	VACANT
1747	INFIRMIERĂ		G	1	5	VACANT
1748	INFIRMIERĂ		G	1	5	
1749	INFIRMIERĂ		G	1	5	
1750	INFIRMIERĂ		G	1	5	
1751	INFIRMIERĂ		G	1	5	
1752	INFIRMIERĂ		G	1	5	VACANT
1753	INFIRMIERĂ		G	1	5	VACANT
1754	INFIRMIERĂ		G	1	3	
1755	INFIRMIERĂ		G	1	5	
1756	INFIRMIERĂ		G	1	5	
1757	INFIRMIERĂ	BAZA	G	1	3	VACANT
1758	INFIRMIERĂ		M	1	1	bază
1759	INFIRMIERĂ		M	1	1	bază
1760	INFIRMIERĂ DEB.		M	1	1	VACANT
1761	INFIRMIERĂ DEB.		MG	1	1	bază
1762	INGRIJITOR		MG	1	1	VACANT
1763	INGRIJITOR		G	1	3	
1764	INGRIJITOR		G	1	4	VACANT
1765	INGRIJITOR		G	1	4	
1766	BRANCARDIER		G	1	5	bază
1767	BRANCARDIER		G	1	3	bază
1768	BRANCARDIER		G	1	3	bază
1769	BRANCARDIER		G	1	1	bază
1770	BRANCARDIER		G	1	1	VACANT

1771	BRANCARDIER	G	1	1	baza	VACANT
1772	BRANCARDIER	G	1	1	baza	VACANT
1773	BRANCARDIER	G	1	1	baza	VACANT
1774	BRANCARDIER	G	1	1	baza	VACANT
1775	MEDIC SPECIALIST	S	1	1		
1776	MEDIC SPECIALIST	S	1	1	4	
1777	MEDIC PRIMAR	S	1	1	5	VACANT
1778	ASISTENT MEDICAL DEB.	PL	1	1	4	
1779	ASISTENT MEDICAL PRINC.	PL	1	1	5	
1780	ASISTENT MEDICAL PRINC.	PL	1	1	4	
1781	ASISTENT MEDICAL PRINC.	PL	1	1	5	
1782	ASISTENT MEDICAL PRINC.	PL	1	1	4	
1783	ASISTENT MEDICAL DEB.	S	1	1	5	VACANT
1784	ASISTENT MEDICAL PRINC.	PL	1	1	5	
1785	ASISTENT MEDICAL PRINC.	PL	1	1		
1786	ASISTENT MEDICAL PRINC.	PL	1	1		
1787	ASISTENT MEDICAL PRINC.	PL	1	1		
1788	ASISTENT MEDICAL PRINC.	PL	1	1	5	
1789	ASISTENT MEDICAL PRINC.	PL	1	1	4	
1790	ASISTENT MEDICAL DEB.	PL	1	1	3	VACANT
1791	ASISTENT MEDICAL PRINC.	PL	1	1	5	
1792	ASISTENT MEDICAL PRINC.	PL	1	1	5	
1793	ASISTENT MEDICAL PRINC.	PL	1	1	5	
1794	ASISTENT MEDICAL PRINC.	S	1	1	2	
1795	ASISTENT MEDICAL PRINC.	S	1	1	3	baza
1796	ASISTENT MEDICAL PRINC.	PL	1	1	5	
1797	ASISTENT MEDICAL PRINC.	PL	1	1	5	
1798	ASISTENT MEDICAL PRINC.	PL	1	1	5	
1799	ASISTENT MEDICAL PRINC.	PL	1	1	4	
1800	ASISTENT MEDICAL PRINC.	PL	1	1	2	
1801	ASISTENT MEDICAL PRINC.	PL	1	1	5	
1802	ASISTENT MEDICAL PRINC.	PL	1	1	5	
1803	ASISTENT MEDICAL PRINC.	PL	1	1	2	
1804	ASISTENT MEDICAL PRINC.	PL	1	1	2	
1805	ASISTENT MEDICAL DEB.	PL	1	1	baza	VACANT
1806	ASISTENT MEDICAL PRINC.	PL	1	1	4	
1807	ASISTENT MEDICAL DEB.	PL	1	1	5	VACANT
1808	ASISTENT MEDICAL PRINC.	PL	1	1	4	
1809	ASISTENT MEDICAL PRINC.	PL	1	1	3	
1810	ASISTENT MEDICAL DEB.	PL	1	1	baza	VACANT
1811	GARDEROBIER		1	1	5	
1812	GARDEROBIER		1	1	5	
1813	GARDEROBIER		1	1	5	
1814	GARDEROBIER		1	1	3	
1815	GARDEROBIER		1	1	5	
1816	GARDEROBIER		1	1	5	
1817	GARDEROBIER		1	1	3	
1818	GARDEROBIER		1	1		
GARDEROBA						
1819	MEDIC ȘEF LABORATOR	S	1	1	5	VACANT()
1820	MEDIC PRIMAR	S	1	1	5	
1821	MEDIC SPECIALIST	S	1	1	4	
1822	MEDIC PRIMAR	S	1	1	5	
1823	MEDIC PRIMAR	S	1	1	3	VACANT
1824	MEDIC PRIMAR	S	1	1	3	VACANT
1825	MEDIC PRIMAR	S	1	1	4	
1826	MEDIC SPECIALIST	S	1	1	4	
1827	MEDIC SPECIALIST	S	1	1	5	
1828	BIOLOG PRINCIPAL	S	1	1	4	
1829	BIOLOG PRINCIPAL	S	1	1	5	
1830	BIOLOG PRINCIPAL	S	1	1	4	
1831	BIOLOG PRINCIPAL	S	1	1	5	VACANT
1832	BIOLOG PRINCIPAL	S	1	1	2	
1833	BIOLOG PRINCIPAL	S	1	1	4	
1834	BIOLOG PRINCIPAL	S	1	1	4	
1835	BIOLOG SPECIALIST	S	1	1	5	
1836	BIOLOG SPECIALIST	S	1	1	2	
1837	BIOLOG DEB.	S	1	1	baza	
1838	BIOLOG SPECIALIST	S	1	1	baza	VACANT
1839	BIOLOG DEB.	S	1	1	baza	VACANT
1840	BIOLOG DEB.	S	1	1	baza	VACANT
1841	BIOLOG DEB.	S	1	1	baza	VACANT

1842	BIOLÓG DEB.	BIOLOGIE	S	1		bazza	VACANT
1843	BIOLÓG DEB.	BIOLOGIE	S	1		bazza	VACANT
1844	BIOLÓG DEB.	BIOLOGIE	S	1		bazza	VACANT
1845	BIOLÓG DEB.	BIOLOGIE	S	1		bazza	VACANT
1846	CHIMIST PRINC.	CHIMIE	S	1		3 bazza	VACANT
1847	CHIMIST	CHIMIE	S	1			VACANT
1848	CHIMIST DEB.	CHIMIE	S	1			VACANT
1849	ASISTENT MEDICAL SEF	LABORATOR	PL	1		5	VACANT
1850	ASISTENT MEDICAL DEB.	LABORATOR	PL	1		5	VACANT
1851	ASISTENT MEDICAL DEB.	LABORATOR	PL	1		5	VACANT
1852	ASISTENT MEDICAL PRINC.	LABORATOR	PL	1		5	VACANT
1853	ASISTENT MEDICAL PRINC.	LABORATOR	PL	1		5	VACANT
1854	ASISTENT MEDICAL	LABORATOR	PL	1		5	VACANT
1855	ASISTENT MEDICAL	LABORATOR	PL	1		5	VACANT
1856	ASISTENT MEDICAL	LABORATOR	PL	1		5	VACANT
1857	ASISTENT MEDICAL DEB.	LABORATOR	PL	1		5	VACANT
1858	ASISTENT MEDICAL	LABORATOR	PL	1		5	VACANT
1859	ASISTENT MEDICAL	LABORATOR	PL	1		5	VACANT
1860	ASISTENT MEDICAL DEB.	LABORATOR	PL	1		5	VACANT
1861	ASISTENT MEDICAL DEB.	LABORATOR	PL	1		5	VACANT
1862	ASISTENT MEDICAL	LABORATOR	PL	1		5	VACANT
1863	ASISTENT MEDICAL DEB.	LABORATOR	PL	1		5	VACANT
1864	ASISTENT MEDICAL DEB.	LABORATOR	PL	1		5	VACANT
1865	ASISTENT MEDICAL DEB.	LABORATOR	PL	1		5	VACANT
1866	ASISTENT MEDICAL PRINC.	LABORATOR	PL	1		5	VACANT
1867	ASISTENT MEDICAL PRINC.	LABORATOR	PL	1		5	VACANT
1868	ASISTENT MEDICAL PRINC.	LABORATOR	S	1		5	VACANT
1869	ASISTENT MEDICAL	LABORATOR	PL	1		5	VACANT
1870	ASISTENT MEDICAL DEB.	LABORATOR	PL	1		5	VACANT
1871	ASISTENT MEDICAL DEB.	LABORATOR	PL	1		5	VACANT
1872	ASISTENT MEDICAL DEB.	LABORATOR	PL	1		5	VACANT
1873	ASISTENT MEDICAL	LABORATOR	PL	1		5	VACANT
1874	ASISTENT MEDICAL DEB.	LABORATOR	PL	1		5	VACANT
1875	ASISTENT MEDICAL DEB.	LABORATOR	PL	1		5	VACANT
1876	ASISTENT MEDICAL	LABORATOR	PL	1		2	VACANT
1877	ASISTENT MEDICAL	LABORATOR	PL	1		2	VACANT
1878	ASISTENT MEDICAL	LABORATOR	PL	1		2	VACANT
1879	ASISTENT MEDICAL DEB.	LABORATOR	PL	1		2	VACANT
1880	ASISTENT MEDICAL PRINC.	LABORATOR	PL	1		2	VACANT
1881	ASISTENT MEDICAL PRINC.	LABORATOR	PL	1		3	VACANT
1882	ASISTENT MEDICAL PRINC.	LABORATOR	PL	1		bazza	VACANT
1883	ASISTENT MEDICAL	LABORATOR	PL	1		bazza	VACANT
1884	ASISTENT MEDICAL	LABORATOR	PL	1		bazza	VACANT
1885	ASISTENT MEDICAL	LABORATOR	PL	1		bazza	VACANT
1886	ASISTENT MEDICAL DEB.	LABORATOR	PL	1		bazza	VACANT
1887	INGRUITOR		G	1		4	VACANT
1888	INGRUITOR		G	1		4	VACANT
1889	INGRUITOR		G	1		5	VACANT
1890	INGRUITOR		G	1		bazza	VACANT
1891	MEDIC SEF	MEDICINĂ DE LABORATOR	S	1			VACANT()
1892	MEDIC PRIMAR	MEDICINĂ DE LABORATOR	S	1			VACANT()
1893	MEDIC SPECIALIST	MEDICINĂ DE LABORATOR	S	1			VACANT()
1894	MEDIC PRIMAR	MEDICINĂ DE LABORATOR	S	1			VACANT()
1895	MEDIC SPECIALIST	MED DE LAB. MICROB.	S	1			VACANT
1896	ASISTENT MEDICAL SEF	LABORATOR	PL	1			VACANT
1897	ASISTENT MEDICAL PRINC.	LABORATOR	PL	1			VACANT
1898	ASISTENT MEDICAL PRINC.	LABORATOR	PL	1			VACANT
1899	ASISTENT MEDICAL PRINC.	LABORATOR	PL	1		2	VACANT
1900	ASISTENT MEDICAL PRINC.	LABORATOR	PL	1			VACANT
1901	ASISTENT MEDICAL PRINC.	LABORATOR	S	1			VACANT
1902	ASISTENT MEDICAL DEB.	LABORATOR	PL	1			VACANT
1903	ASISTENT MEDICAL DEB.	LABORATOR	PL	1			VACANT
1904	ASISTENT MEDICAL DEB.	LABORATOR	PL	1			VACANT
1905	MEDIC SEF LABORATOR	RADIOLOGIE	S	1		5	VACANT()
1906	MEDIC REZIDENT ANI	RADIOLOGIE	S	1		5	VACANT()
1907	MEDIC PRIMAR	RADIOLOGIE	S	1		4	VACANT()

1908	MEDIC PRIMAR	RADIOLOGIE	S	1	1	5	
1909	MEDIC PRIMAR	RADIOLOGIE	S	1	1	4	
1910	MEDIC PRIMAR	RADIOLOGIE	S	1	1	3	
1911	MEDIC PRIMAR	RADIOLOGIE	S	1	1	3	
1912	MEDIC PRIMAR	RADIOLOGIE	S	1	1	2	
1913	MEDIC PRIMAR	RADIOLOGIE	S	1	1	2	
1914	MEDIC SPECIALIST	RADIOLOGIE	S	1	1	2	
1915	MEDIC SPECIALIST	RADIOLOGIE	S	1	1	2	
1916	MEDIC SPECIALIST	RADIOLOGIE	S	1	1	3	
1917	MEDIC SPECIALIST	RADIOLOGIE	S	1	1	2	
1918	MEDIC SPECIALIST	RADIOLOGIE	S	1	1	2	
1919	FIZICIAN MEDICAL	FIZICA	S	1	1	2	
1920	TEHNICIAN DEBUTANT	RADIOLOGIE SI IMAGISTICA	S	1	1		
1921	TEHNICIAN DEBUTANT	RADIOLOGIE SI IMAGISTICA	S	1	1		
1922	ASISTENT MEDICAL SEF	RADIOLOGIE	PL	1	1	5	VACANT ()
1923	ASISTENT MEDICAL PRINC.	RADIOLOGIE	PL	1	1	3	
1924	ASISTENT MEDICAL DEB.	RADIOLOGIE	PL	1	1	5	VACANT
1925	ASISTENT MEDICAL PRINC.	RADIOLOGIE	PL	1	1	5	
1926	ASISTENT MEDICAL PRINC.	PEDIATRIE	PL	1	1	5	
1927	ASISTENT MEDICAL PRINC.	RADIOLOGIE	PL	1	1	5	
1928	ASISTENT MEDICAL PRINC.	RADIOLOGIE	PL	1	1	4	
1929	ASISTENT MEDICAL PRINC.	RADIOLOGIE	PL	1	1	4	
1930	ASISTENT MEDICAL PRINC.	RADIOLOGIE	PL	1	1	5	
1931	ASISTENT MEDICAL DEB.	RADIOLOGIE	PL	1	1	5	VACANT
1932	ASISTENT MEDICAL PRINC.	RADIOLOGIE	PL	1	1	5	
1933	ASISTENT MEDICAL DEB.	RADIOLOGIE	PL	1	1	3	
1934	ASISTENT MEDICAL PRINC.	RADIOLOGIE	PL	1	1	3	VACANT
1935	ASISTENT MEDICAL PRINC.	RADIOLOGIE	PL	1	1	3	
1936	ASISTENT MEDICAL PRINC.	RADIOLOGIE	PL	1	1	5	
1937	ASISTENT MEDICAL PRINC.	RADIOLOGIE	PL	1	1	5	
1938	ASISTENT MEDICAL PRINC.	RADIOLOGIE	PL	1	1	5	
1939	ASISTENT MEDICAL PRINC.	RADIOLOGIE	PL	1	1	5	VACANT
1940	ASISTENT MEDICAL PRINC.	RADIOLOGIE	PL	1	1	4	
1941	ASISTENT MEDICAL DEB.	LABORATORMEDICALĂ	PL	1	1	5	VACANT
1942	ASISTENT MEDICAL DEB.	MEDICINĂ GENERALĂ	PL	1	1	3	
1943	ASISTENT MEDICAL PRINC.	LABORATORMEDICALĂ	PL	1	1	5	VACANT
1944	ASISTENT MEDICAL DEB.	RADIOLOGIEMEDICALĂ	PL	1	1	4	
1945	ASISTENT MEDICAL PRINC.	RADIOLOGIEMEDICALĂ	PL	1	1	5	
1946	ASISTENT MEDICAL PRINC.	RADIOLOGIE	PL	1	1	5	
1947	ASISTENT MEDICAL PRINC.	MEDICINĂ GENERALĂ	PL	1	1	3	
1948	ASISTENT MEDICAL PRINC.	RADIOLOGIE	PL	1	1	3	
1949	ASISTENT MEDICAL PRINC.	MEDICINĂ GENERALĂ	PL	1	1	5	
1950	ASISTENT MEDICAL PRINC.	MEDICINĂ GENERALĂ	PL	1	1	5	
1951	ASISTENT MEDICAL PRINC.	SSD	PL	1	1	4	
1952	ASISTENT MEDICAL PRINC.	MEDICINĂ GENERALĂ	PL	1	1	3	
1953	ASISTENT MEDICAL PRINC.	MEDICINĂ GENERALĂ	PL	1	1	5	
1954	ASISTENT MEDICAL PRINC.	PEDIATRIE	PL	1	1	4	
1955	ASISTENT MEDICAL PRINC.	MEDICINĂ GENERALĂ	PL	1	1	4	
1956	ASISTENT MEDICAL PRINC.	MEDICINĂ GENERALĂ	PL	1	1	2	
1957	ASISTENT MEDICAL PRINC.	RADIOLOGIE	PL	1	1	2	VACANT
1958	ASISTENT MEDICAL	RADIOLOGIE	PL	1	1	2	
1959	ASISTENT MEDICAL	RADIOLOGIE	PL	1	1	bazza	VACANT
1960	INGRUIITOR	RADIOLOGIE	G	1	1	5	bazza
1961	INGRUIITOR		G	1	1	2	
1962	INGRUIITOR		G	1	1	1	
1963	MEDIC SPECIALIST	B.F.T.	S	1	1	5	VACANT
1964	MEDIC SPECIALIST	B.F.T.	S	1	1	5	VACANT
1965	ASISTENT MEDICAL SEF	B.F.T.	PL	1	1	5	VACANT
1966	ASISTENT MEDICAL DEB.	B.F.T.	PL	1	1	5	VACANT
1967	ASISTENT MEDICAL PRINC.	B.F.T.	PL	1	1	2	VACANT
1968	ASISTENT MEDICAL DEB.	B.F.T.	S	1	1	2	VACANT
1969	ASISTENT MEDICAL DEB.	B.F.T.	PL	1	1	5	VACANT
1970	ASISTENT MEDICAL PRINC.	B.F.T.	PL	1	1	5	
1971	ASISTENT MEDICAL PRINC.	B.F.T.	PL	1	1	4	
1972	ASISTENT MEDICAL PRINC.	B.F.T.	PL	1	1	4	
1973	ASISTENT MEDICAL	B.F.T.	PL	1	1	1	
1974	ASISTENT MEDICAL	B.F.T.	PL	1	1	2	
1975	ASISTENT MEDICAL	BFT	PL	1	1	5	
1976	ASISTENT MEDICAL	MASAJ	PL	1	1	5	
1977	INGRUIITOR		G	1	1	5	
1978	KINETOTERAPUT PRINC.	KINETOTERAPIE	S	1	1	3	

1979	KINETOTERAPIE PRINC.	KINETOTERAPIE	S	1	2	
1980	MEDIC SEF SERVICIU	ANATOMIE PATOLOGICA	S	1	5	VACANT ()
1981	MEDIC SPECIALIST	ANATOMIE PATOLOGICA	S	1	4	VACANT
1982	MEDIC PRIMAR	ANATOMIE PATOLOGICA	S	1	4	
1983	MEDIC PRIMAR	ANATOMIE PATOLOGICA	S	1	4	
1984	MEDIC PRIMAR	ANATOMIE PATOLOGICA	S	1	4	
1985	MEDIC PRIMAR	ANATOMIE PATOLOGICA	S	1	5	
1986	MEDIC PRIMAR	ANATOMIE PATOLOGICA	S	1	2	
1987	BIOLOG PRINCIPAL	BIOLOGIE	S	1	5	
1988	ASISTENT MEDICAL DEB.	LABORATOR	PL	1	5	VACANT
1989	ASISTENT MEDICAL PRINC.	LABORATOR	S	1	5	VACANT
1990	ASISTENT MEDICAL DEB.	LABORATOR	PL	1	5	VACANT
1991	ASISTENT MEDICAL DEB.	LABORATOR	PL	1	5	VACANT
1992	ASISTENT MEDICAL PRINC.	LABORATOR	PL	1	5	
1993	ASISTENT MEDICAL DEB.	LABORATOR	PL	1	5	VACANT
1994	ASISTENT MEDICAL PRINC.	MEDICINA GENERALA	PL	1	2	
1995	ASISTENT MEDICAL PRINC.	LABORATOR	PL	1	3	(condonator)
1996	ASISTENT MEDICAL PRINC.	LABORATOR	PL	1	5	
1997	ASISTENT MEDICAL PRINC.	MEDICINA GENERALA	PL	1	4	
1998	ASISTENT MEDICAL PRINC.	MEDICINA GENERALA	PL	1	3	
1999	ASISTENT MEDICAL PRINC.	MEDICINA GENERALA	PL	1	4	
2000	ASISTENT MEDICAL PRINC.	MEDICINA GENERALA	PL	1	4	
2001	ASISTENT MEDICAL PRINC.	MEDICINA GENERALA	PL	1	5	
2002	INGRIJITOR		G	1	3	
2003	INGRIJITOR		G	1	4	
2004	BRANCARDIER		G	1	4	bazza
2005	OPERATOR I		M	1	4	VACANT
2006	MEDIC SEF CENTRU	PSIHIATRIE PEDIATRICA	S	1	5	VACANT ()
2007	MEDIC PRIMAR	PSIHIATRIE PEDIATRICA	S	1	3	
2008	MEDIC PRIMAR	PSIHIATRIE	S	1	2	
2009	MEDIC SPECIALIST	PSIHIATRIE	S	1	1	VACANT
2010	PSHOLOG PRINC.	PSHOLOGIE	S	1	5	
2011	PSHOLOG PRINC.	PSHOLOGIE	S	1	4	
2012	PSHOLOG PRINC.	PSHOLOGIE	S	1	4	VACANT
2013	PSHOLOG PRACTICANT	PSHOLOGIE	S	1	1	
2014	PSHOLOG SPECIALIST	PSHOLOGIE	S	1	4	
2015	LOGOPED PRINC.	LOGOPEDIE	S	1	3	VACANT
2016	SOCIOLOG DEB.	SOCIOLOGIE	S	1	5	bazza
2017	ASISTENT MEDICAL SEF	MEDICINA GENERALA	PL	1	5	VACANT
2018	ASISTENT MEDICAL DEB.	MEDICINA GENERALA	PL	1	5	VACANT
2019	ASISTENT MEDICAL DEB.	MEDICINA GENERALA	PL	1	4	VACANT
2020	ASISTENT MEDICAL DEB.	MEDICINA GENERALA	PL	1	5	
2021	ASISTENT MEDICAL PRINC.	MEDICINA GENERALA	S	1	5	
2022	ASISTENT MEDICAL PRINC.	MEDICINA GENERALA	PL	1	5	
2023	ASISTENT MEDICAL PRINC.	MEDICINA GENERALA	PL	1	3	
2024	ASISTENT MEDICAL PRINC.	MEDICINA GENERALA	PL	1	5	
2025	ASISTENT MEDICAL PRINC.	MEDICINA GENERALA	PL	1	3	
2026	ASISTENT SOCIAL DEB.	ASISTENTIA SOCIALA	PL	1	1	bazza
2027	INSTRUTOR ERGOTERAPIE DEB.		M	1	5	VACANT
2028	INGRIJITOR		G	1	5	bazza
2029	INGRIJITOR		G	1	5	VACANT
2030	INGRIJITOR		G	1	5	bazza
2031	MEDIC SEF LABORATOR	CHIRURG GENERALA	S	1	5	VACANT ()
2032	ASISTENT MEDICAL SEF	MEDICINA GENERALA	PL	1	5	VACANT ()
2033	ASISTENT MEDICAL PRINC.	MEDICINA GENERALA	PL	1	5	
2034	ASISTENT MEDICAL PRINC.	MEDICINA GENERALA	S	1	5	
2035	ASISTENT MEDICAL PRINC.	MEDICINA GENERALA	PL	1	4	
2036	ASISTENT MEDICAL DEB.	MEDICINA GENERALA	PL	1	3	VACANT
2037	ASISTENT MEDICAL PRINC.	MEDICINA GENERALA	PL	1	5	
2038	ASISTENT MEDICAL PRINC.	MEDICINA GENERALA	PL	1	5	
2039	ASISTENT MEDICAL PRINC.	MEDICINA GENERALA	PL	1	4	
2040	ASISTENT MEDICAL PRINC.	MEDICINA GENERALA	PL	1	1	
2041	ASISTENT MEDICAL PRINC.	MEDICINA GENERALA	PL	1	1	
2042	ASISTENT MEDICAL PRINC.	MEDICINA GENERALA	PL	1	1	
2043	ASISTENT MEDICAL PRINC.	MEDICINA GENERALA	PL	1	1	
2044	ASISTENT MEDICAL	MEDICINA GENERALA	PL	1	1	bazza
2045	INGRIJITOR		G	1	5	VACANT
2046	ASISTENT MEDICAL DEB.	MEDICINA GENERALA	PL	1	5	bazza
2047	MEDIC SEF SERVICIU	MED. LEGALA	S	1	5	VACANT

2048	MEDIC PRIMAR	MED. LEGALĂ	S	1	1	5	VACANT()
2049	MEDIC PRIMAR	MED. LEGALĂ	S	1	1	5	
2050	MEDIC PRIMAR	MED. LEGALĂ	S	1	1	3	
2051	MEDIC PRIMAR	MED. LEGALĂ	S	1	1	2	
2052	MEDIC PRIMAR	MED. LEGALĂ	S	1	1	2	
2053	CHIMIST PRINC.	CHIMIE	S	1	1	5	
2054	ASISTENT MEDICAL	MEDICINĂ GENERALĂ	PL	1	1	5	
2055	ASISTENT MEDICAL PRINC.	MEDICINĂ GENERALĂ	PL	1	1	5	bază
2056	ASISTENT MEDICAL PRINC.	LABORATOR	PL	1	1	5	
2057	ASISTENT MEDICAL PRINC.	MEDICINĂ GENERALĂ	PL	1	1	5	
2058	ASISTENT MEDICAL PRINC.	MEDICINĂ GENERALĂ	PL	1	1	5	
2059	ASISTENT MEDICAL PRINC.	MEDICINĂ GENERALĂ	PL	1	1	5	VACANT()
2060	ASISTENT MEDICAL PRINC.	MEDICINĂ GENERALĂ	PL	1	1	5	VACANT()
2061	ASISTENT MEDICAL PRINC.	MEDICINĂ GENERALĂ	PL	1	1	5	
2062	ASISTENT MEDICAL PRINC.	MEDICINĂ GENERALĂ	PL	1	1	5	
2063	REGISTRATOR MED.		M	1	1	5	
2064	AUTOPIER		M	1	1	3	VACANT
2065	AUTOPIER		M	1	1	bază	VACANT
2066	AUTOPIER DEB.		M	1	1	bază	VACANT
2067	AUTOPIER DEB.		M	1	1	bază	VACANT
2068	OPERATOR I		M	1	1	5	VACANT
2069	SOFER II		G	1	1	3	
2070	SOFER I		G	1	1	5	VACANT
2071	SOFER II		G	1	1	5	VACANT
2072	INGRUITOR		G	1	1	5	
2073	BRANCARDIER		G	1	1	bază	VACANT
2074	SEF SERVICIU	EPIDEMIOLOGIE	S	1	1	1	VACANT()
2075	MEDIC PRIMAR	EPIDEMIOLOGIE	S	1	1	4	
2076	MEDIC PRIMAR	EPIDEMIOLOGIE	S	1	1	4	
2077	MEDIC PRIMAR	EPIDEMIOLOGIE	S	1	1	3	
2078	MEDIC SPECIALIST	BOLI INFECTIOASE	S	1	1	5	VACANT
2079	ASISTENT MEDICAL PRINC.	IGIENĂ	PL	1	1	5	
2080	ASISTENT MEDICAL PRINC.	IGIENĂ	PL	1	1	5	
2081	ASISTENT MEDICAL PRINC.	IGIENĂ	PL	1	1	5	
2082	ASISTENT MEDICAL PRINC.	IGIENĂ	PL	1	1	4	
2083	ASISTENT MEDICAL PRINC.	IGIENĂ	PL	1	1	5	
2084	ASISTENT MEDICAL PRINC.	IGIENĂ	PL	1	1	4	
2085	MUNICIPALIF. III-DER.DEZDEP.		G	1	1	5	
2086	MUNICIPALIF. III-DER.DEZDEP.		G	1	1	4	
2087	MUNICIPALIF. III-DER.DEZDEP.		G	1	1	5	
2088	MUNICIPALIF. III-DER.DEZDEP.		G	1	1	5	
2089	MUNICIPALIF. I-DER.DEZDEP.		G	1	1	5	
2090	MEDIC SPECIALIST	DIABET ZAHARAT,NUTRIȚIE	S	1	1	4	VACANT
2091	MEDIC PRIMAR	DIABET ZAHARAT	S	1	1	5	VACANT
2092	ASISTENT MEDICAL DEB.	MEDICINĂ GENERALĂ	PL	1	1	5	VACANT
2093	ASISTENT MEDICAL PRINC.	MEDICINĂ GENERALĂ	PL	1	1	bază	
2094	MEDIC SPECIALIST	DIABET ZAHARAT	S	1	1	1	VACANT
2095	ASISTENT MEDICAL PRINC.	MEDICINĂ GENERALĂ	PL	1	1	3	
2096	MEDIC SPECIALIST	ONCOLOGIE	S	1	1	5	VACANT
2097	MEDIC SPECIALIST	ONCOLOGIE	S	1	1	3	VACANT
2098	ASISTENT MEDICAL PRINC.	MEDICINĂ GENERALĂ	PL	1	1	5	
2099	ASISTENT MEDICAL PRINC.	MEDICINĂ GENERALĂ	PL	1	1	5	
2100	ANALIST(PROG.)A I/A		M	1	1	5	
2101	MEDIC SPECIALIST	MEDICINĂ SPORTIVĂ	S	1	1	bază	((
2102	ASISTENT MEDICAL	MEDICINĂ GENERALĂ	PL	1	1	3	
2103	MEDIC PRIMAR	BOLI INFECTIOASE	S	1	1	2	
2104	ASISTENT MEDICAL PRINC.	MEDICINĂ GENERALĂ	PL	1	1	3	
2105	ASISTENT MEDICAL DEB.	MEDICINĂ GENERALĂ	PL	1	1	bază	VACANT

	2106	MEDIC PRIMAR	S	1	5	VACANT
	2107	MEDIC PRIMAR	S	1	5	
	2108	ASISTENT MEDICAL PRINC.	PL	1	5	
	2109	ASISTENT MEDICAL PRINC.	PL	1	3	
	2110	MEDIC PRIMAR	S	1	4	VACANT
	2111	PSHOLOG SPECIALIST	S	1	2	VACANT
	2112	ASISTENT MEDICAL	PL	1	4	VACANT
	2113	ASISTENT MEDICAL PRINC.	PL	1	4	
	2114	SEF.SERVICIUL GRI	S	1	5	VACANT ()
	2115	MEDIC	PL	1	5	
	2116	ASISTENT SOCIAL PRINC.	PL	1	5	VACANT
	2117	ASISTENT MEDICAL PRINC.	PL	1	5	VACANT
	2118	ASISTENT MEDICAL DEB.	PL	1	5	VACANT
	2119	ASISTENT MEDICAL DEB.	PL	1	5	VACANT
	2120	ASISTENT MEDICAL PRINC.	PL	1	4	
	2121	ASISTENT MEDICAL PRINC.	PL	1	5	
	2122	REGISTRATOR MED.	M	1	4	VACANT
	2123	REGISTRATOR MED. DEB.	M	1	5	
	2124	REGISTRATOR MED.	M	1	3	
	2125	REGISTRATOR MED. PRINC.	M	1	2	
	2126	REGISTRATOR MED.	M	1	2	
	2127	REGISTRATOR MED. PRINC.	M	1	2	VACANT
	2128	REGISTRATOR MED. DEB.	M	1	5	
	2129	REGISTRATOR MED. PRINC.	M	1	5	
	2130	REGISTRATOR MED. PRINC.	M	1	5	baza
	2131	REGISTRATOR MED PRINC.	M	1	1	baza
	2132	REGISTRATOR MED.PRINC.	M	1	1	baza
	2133	REGISTRATOR MED.PRINC.	M	1	1	baza
	2134	REGISTRATOR MED.	M	1	1	baza
	2135	REGISTRATOR MED.	M	1	1	baza
	2136	REGISTRATOR MED. DEB.	M	1	4	VACANT
	2137	OPERATOR I	M	1	4	
	2138	MEDIC PRIMAR	S	1	5	
	2139	MEDIC PRIMAR	S	1	5	
	2140	MEDIC PRIMAR	S	1	2	
	2141	ASISTENT MEDICAL PRINC.	PL	1	5	
	2142	ASISTENT MEDICAL PRINC.	PL	1	5	
	2143	ASISTENT MEDICAL PRINC.	PL	1	4	
	2144	ASISTENT MEDICAL PRINC.	PL	1	4	
	2145	ASISTENT MEDICAL PRINC.	PL	1	5	
	2146	ASISTENT MEDICAL PRINC.	PL	1	3	
	2147	ASISTENT MEDICAL PRINC.	PL	1	5	
	2148	ASISTENT MEDICAL PRINC.	PL	1	4	
	2149	ASISTENT MEDICAL PRINC.	PL	1	3	
	2150	ASISTENT MEDICAL	PL	1	5	
	2151	INGRIJITOR	G	1	3	VACANT
	2152	INGRIJITOR	G	1	3	
	2153	INGRIJITOR	G	1	3	
COMPARTIMENT ANALIZE MEDICALETRIK)	2154	BIOLOG PRINCIPAL	S	1	4	
	2155	BIOLOG PRINCIPAL	S	1	4	
	2156	ASISTENT MEDICAL	PL	1	5	
	2157	ASISTENT MEDICAL	PL	1	5	
	2158	ASISTENT MEDICAL PRINC.	PL	1	5	
	2159	MEDIC PRIMAR	S	1	5	
	2160	ASISTENT MEDICAL PRINC.	PL	1	5	
	2161	ASISTENT MEDICAL PRINC.	PL	1	5	
	2162	MEDIC SPECIALIST	S	1	5	
	2163	ASISTENT MEDICAL PRINC.	PL	1	5	
	2164	ASISTENT MEDICAL PRINC.	PL	1	5	
	2165	ASISTENT MEDICAL PRINC.	PL	1	3	
	2166	INGRIJITOR	G	1	4	
	2167	ASISTENT MEDICAL	PL	1	5	VACANT
	2168	ASISTENT MEDICAL	PL	1	5	VACANT
	2169	ASISTENT MEDICAL DEB.	PL	1	4	VACANT
	2170	ASISTENT MEDICAL PRINC.	PL	1	2	
				30		

CABINETE ÎN SLATINA

CABINETE MEDICINA INTERNA

CABINET CARDIOLOGIE	2171 ASISTENT MEDICAL PRINC.	MEDICINĂ GENERALĂ	PL	1	3	VACANT
	2172 ASISTENT MEDICAL DEB.	MEDICINĂ GENERALĂ	PL	1	bază	
E.K.G.	2173 ASISTENT MEDICAL PRINC.	MEDICINĂ GENERALĂ	PL	1	5	
CABINET O.R.L.	2174 ASISTENT MEDICAL PRINC.	MEDICINĂ GENERALĂ	PL	1	5	
	2175 ASISTENT MEDICAL PRINC.	MEDICINĂ GENERALĂ	PL	1	4	
CABINET OFTALMOLOGIE	2176 ASISTENT MEDICAL DEB.	MEDICINĂ GENERALĂ	PL	1	bază	VACANT
	2177 ASISTENT MEDICAL PRINC.	MEDICINĂ GENERALĂ	PL	1	5	
	2178 ASISTENT MEDICAL PRINC.	MEDICINĂ GENERALĂ	S	1	5	
CABINET CHIRURGIE GENERALĂ	2179 ASISTENT MEDICAL PRINC.	MEDICINĂ GENERALĂ	PL	1	5	
	2180 ASISTENT MEDICAL PRINC.	MEDICINĂ GENERALĂ	PL	1	2	
CABINETE OBSTETRICĂ- GINECOLOGIE	2181 ASISTENT MEDICAL PRINC.	MEDICINĂ GENERALĂ	PL	1	5	
	2182 ASISTENT MEDICAL PRINC.	MEDICINĂ GENERALĂ	PL	1	4	
	2183 ASISTENT MEDICAL DEB.	MEDICINĂ GENERALĂ	PL	1	bază	VACANT
	2184 ASISTENT MEDICAL DEB.	MEDICINĂ GENERALĂ	PL	1	bază	VACANT
CABINET NEUROLOGIE	2185 ASISTENT MEDICAL PRINC.	MEDICINĂ GENERALĂ	PL	1	5	
CABINET NEUROLOGIE	2186 ASISTENT MEDICAL PRINC.	MEDICINĂ GENERALĂ	PL	1		VACANT
CABINET NEUROLOGIE	2187 ASISTENT MEDICAL PRINC.	MEDICINĂ GENERALĂ	PL	1	4	
CABINET ORTOPEDIE TRAUMATOLOGIE	2188 ASISTENT MEDICAL PRINC.	MEDICINĂ GENERALĂ	PL	1	3	
	2189 ASISTENT MEDICAL PRINC.	MEDICINĂ GENERALĂ	PL	1	5	
CABINET DERMATOVENEROLOGIE	2190 ASISTENT MEDICAL PRINC.	MEDICINĂ GENERALĂ	PL	1	4	
	2191 ASISTENT MEDICAL PRINC.	MEDICINĂ GENERALĂ	S	1	5	
CABINET NEFROLOGIE	2192 ASISTENT MEDICAL PRINC.	MEDICINĂ GENERALĂ	PL	1	4	
CABINET ENDOCRINOLOGIE	2193 ASISTENT MEDICAL PRINC.	MEDICINĂ GENERALĂ	PL	1	5	
CABINET UROLOGIE	2194 ASISTENT MEDICAL PRINC.	MEDICINĂ GENERALĂ	PL	1	3	
CABINET ALERGOLOGIE ȘI IMUNOLOGIE CLINICĂ	2195 MEDIC REZIDENT AN I	ALERGOLOGIE	S	1	1	
	2196 ASISTENT MEDICAL DEB.	MEDICINĂ GENERALĂ	PL	1	bază	VACANT
CABINET PSIHIATRIE	2197 ASISTENT MEDICAL PRINC.	MEDICINĂ GENERALĂ	PL	1	5	
	2198 ASISTENT MEDICAL PRINC.	PEDIATRIE	PL	1	5	
CABINET RECUPERARE, MEDICINĂ FIZICĂ ȘI BALNEOLOGIE	2199 ASISTENT MEDICAL PRINC.	MEDICINĂ GENERALĂ	PL	1	bază	
CABINET CHIRURGIE TORACICĂ	2200 ASISTENT MEDICAL DEB.	MEDICINĂ GENERALĂ	PL	1	bază	VACANT
CABINET CHIRURGIE PLASTICĂ ȘI MORCOCHIRURGIE	2201 ASISTENT MEDICAL DEB.	MEDICINĂ GENERALĂ	PL	1	bază	VACANT
CABINET GASTRO ENTEROLOGIE	2202 ASISTENT MEDICAL PRINC.	MEDICINĂ GENERALĂ	PL	1	5	
CABINET GERIATRIE ȘI GERONTOLOGIE	2203 ASISTENT MEDICAL PRINC.	MEDICINĂ GENERALĂ	PL	1	5	
	2204 ASISTENT MEDICAL DEB.	MEDICINĂ GENERALĂ	PL	1	bază	VACANT
CABINET PNEUMOLOGIE	2205 MEDIC REZIDENT AN I	GERIATRIE	S	1	1	
	2206 ASISTENT MEDICAL PRINC.	MEDICINĂ GENERALĂ	PL	1	4	
CABINET CHIRURGIE ORALĂ ȘI MAXILO- FACIALĂ	2207 ASISTENT MEDICAL PRINC.	MEDICINĂ GENERALĂ	PL	1	2	VACANT
	2208 ASISTENT MEDICAL	MEDICINĂ GENERALĂ	PL	1	1	
CABINET HEMATOLOGIE	2209 ASISTENT MEDICAL DEB.	MEDICINĂ GENERALĂ	PL	1	bază	VACANT
	2210 ASISTENT MEDICAL DEB.	MEDICINĂ GENERALĂ	PL	1	bază	VACANT
	2211 ASISTENT MEDICAL DEB.	MEDICINĂ GENERALĂ	S	1	bază	VACANT

CABINET CHIRURGIE SI ORTOPEDIE INFANTILA	2212 ASISTENT MEDICAL PRINC	MEDICINA GENERALA	PL	1	5	VACANT
	2213 ASISTENT MEDICAL DEB.	MEDICINA GENERALA	PL	1	2	VACANT
CABINETE PEDIATRIE	2214 ASISTENT MEDICAL DEB.	MEDICINA GENERALA	PL	1	5	VACANT
	2215 ASISTENT MEDICAL PRINC.	MEDICINA GENERALA	PL	1	4	VACANT
CABINET DERMATOVENEROLOGIE COPIL	2216 ASISTENT MEDICAL DEB.	MEDICINA GENERALA	PL	1	5	VACANT
CABINET NEUROPSIHIATRIE INFANTILA	2217 ASISTENT MEDICAL DEB.	MEDICINA GENERALA	PL	1	baza	VACANT
CABINET GENETICA MEDICALA	2218 MEDIC SPECIALIST	GENETICA MEDICALA	S	1	1	VACANT
	2219 ASISTENT MEDICAL DEB.	MEDICINA GENERALA	PL	1	baza	VACANT
CABINET REUMATOLOGIE	2220 ASISTENT MEDICAL PRINC.	MEDICINA GENERALA	PL	1	baza	VACANT
CABINET ORTOPTICA	2221 ASISTENT MEDICAL DEB.	MEDICINA GENERALA	PL	1	baza	VACANT
CABINET AUDIOLOGIE	2222 ASISTENT MEDICAL	MEDICINA GENERALA	PL	1	3	VACANT
	2223 ASISTENT MEDICAL PRINC.	MEDICINA GENERALA	PL	1	2	VACANT
CABINET LOGOPEDIE	2224 LOGOPED DEB.	LOGOPEDIE	S	1	baza	VACANT
CABINET PSIHLOGIE	2225 PSIHLOG PRACTICANT	PSIHLOGIE	S	1	baza	VACANT
SAU DE TRATAMENTE	2226 ASISTENT MEDICAL PRINC.	MEDICINA GENERALA	PL	1	5	VACANT
	2227 ASISTENT MEDICAL	MEDICINA GENERALA	PL	1	2	VACANT
REGISTRATURA MEDICALA	2228 REGISTRATOR MED. DEB.		M	1	5	VACANT
	2229 REGISTRATOR MED. PRINC.		M	1	5	VACANT
	2230 REGISTRATOR MED. DEB.		M	1	2	VACANT
	2231 REGISTRATOR MED. PRINC.		M	1	5	VACANT
	2232 REGISTRATOR MED. PRINC.		M	1	2	VACANT
	2233 REGISTRATOR MED. PRINC.		M	1	5	VACANT
	2234 REGISTRATOR MED. PRINC.		M	1	3	VACANT
	2235 REGISTRATOR MED. DEB.		M	1	baza	VACANT
	2236 REGISTRATOR MED. PRINC.		M	1	baza	VACANT
	2237 REGISTRATOR MED. PRINC.		M	1	baza	VACANT
	2238 REGISTRATOR MED. PRINC.		M	1	baza	VACANT
INGRUITORI	2239 INGRUITOR		G	1	5	VACANT
	2240 INGRUITOR		G	1	5	VACANT
	2241 INGRUITOR		G	1	5	VACANT
	2242 INGRUITOR		G	1	5	VACANT
	2243 INGRUITOR		G	1	5	VACANT
	2244 INGRUITOR		G	1	2	VACANT
	2245 INGRUITOR		G	1	baza	VACANT
	2246 INGRUITOR		G	1	5	VACANT
	2247 INGRUITOR		G	1	5	VACANT
	2248 INGRUITOR		G	1	4	VACANT
	2249 INGRUITOR		G	1	baza	VACANT
	2250 INGRUITOR		G	1	baza	VACANT
	2251 INGRUITOR		G	1	baza	VACANT
CABINETE IN SLATINA CABINETE IN SCORNICESTI	2252 MEDIC SPECIALIST	MEDICINA INTERNA	S	1	1	VACANT
CABINET MEDICINA INTERNA	2253 ASISTENT MEDICAL DEB.	MEDICINA GENERALA	PL	1	baza	VACANT
OBSTETRICAL- GINECOLOGIE	2254 MEDIC SPECIALIST	OBST GINEC.	S	1	1	VACANT
	2255 ASISTENT MEDICAL DEB.	MEDICINA GENERALA	PL	1	baza	VACANT
CABINET DERMATOVENEROLOGIE	2256 MEDIC PRIMAR	DERMATO-VENERO.	S	1	5	VACANT
	2257 MEDIC SPECIALIST	DERMATO-VENERO.	S	1	2	VACANT
	2258 ASISTENT MEDICAL DEB.	MEDICINA GENERALA	PL	1	baza	VACANT
	2259 ASISTENT MEDICAL DEB.	MEDICINA GENERALA	PL	1	baza	VACANT
CABINET PEDIATRIE	2260 MEDIC SPECIALIST	PEDIATRIE	S	1	5	VACANT
	2261 MEDIC SPECIALIST	PEDIATRIE	S	1	2	VACANT
	2262 ASISTENT MEDICAL DEB.	MEDICINA GENERALA	PL	1	5	VACANT
	2263 ASISTENT MEDICAL DEB.	MEDICINA GENERALA	PL	1	baza	VACANT

CABINET PNEUMOLOGIE	2264	MEDIC SPECIALIST	PNEUMOTIZIOLOGIE	S	1	1	VACANT
	2265	ASISTENT MEDICAL DEB.	MEDICINĂ GENERALĂ	PL	1	1	VACANT
CABINET CARDIOLOGIE	2266	MEDIC SPECIALIST	CARDIOLOGIE	S	1	1	VACANT
	2267	ASISTENT MEDICAL DEB.	MEDICINĂ GENERALĂ	PL	1	1	VACANT
CABINET NEUROLOGIE CABINET MEDICINĂ INTERNĂ	2268	ASISTENT MEDICAL	MEDICINĂ GENERALĂ	PL	1	1	VACANT
	2269	ASISTENT MEDICAL DEB.	MEDICINĂ GENERALĂ	PL	1	1	VACANT
CABINET PEDIATRIE	2270	ASISTENT MEDICAL	MEDICINĂ GENERALĂ	PL	1	1	VACANT
REGOL TARE PROBE BIOLOGICE	2271	ASISTENT MEDICAL	MEDICINĂ GENERALĂ	PL	1	1	VACANT
	2272	ASISTENT MEDICAL	MEDICINĂ GENERALĂ	PL	1	1	bază
CABINET INGRUITORI	2273	ASISTENT MEDICAL DEB.	MEDICINĂ GENERALĂ	PL	1	1	bază
	2274	INGRUITOR	M	1	1	1	bază
	2275	INGRUITOR	M	1	1	1	bază
	2276	INGRUITOR	M/G	1	1	1	bază
	2277	ŞEF SERVICIU I		S	1	1	II
	2278	MEDIC REZIDENT AN I		S	1	1	VACANT
	2279	MEDIC		S	1	1	VACANT
	2280	REFERENT DE SPEC. I	MEDICINĂ GENERALĂ	S	1	1	5
	2281	REFERENT DE SPEC. I		S	1	1	4
	2282	REFERENT DE SPEC. II		S	1	1	5
	2283	MEDIC SPECIALIST	SAVANTATE PUBLICA SI MANAGEMENT	S	1	1	bază
	2284	MEDIC SPECIALIST	SAVANTATE PUBLICA SI MANAGEMENT	S	1	1	5
	2285	MEDIC SPECIALIST	BOL INFECTIOASE	S	1	1	3
	2286	REFERENT DE SPEC. I		S	1	1	3
	2287	CONSILIER I		S	1	1	VACANT
	2288	AUDITOR GRADUL I		S	1	1	4
	2289	AUDITOR GRADUL I		S	1	1	VACANT
	2290	AUDITOR GRADUL I		S	1	1	3
	2291	CONSILIER JURIDIC IA		S	1	1	4
	2292	CONSILIER JURIDIC IA		S	1	1	4
	2293	CONSILIER JURIDIC I		S	1	1	1
	2294	PREOT I		S	1	1	3
	2295	DIRECTOR		S	1	1	
SERVICIUL RINO SI RELATIIL PUBLICUL	2296	ŞEF SERVICIU II		S	1	1	II
	2297	REFERENT DE SPEC. I		S	1	1	5
	2298	REFERENT DE SPEC. II		S	1	1	5
	2299	ECONOMIST SPECIA		S	1	1	5
	2300	ECONOMIST SPECIA		S	1	1	5
	2301	ECONOMIST SPECIA		S	1	1	5
	2302	REFERENT DE SPEC. II		S	1	1	4
	2303	REFERENT DE SPEC. II		S	1	1	5
	2304	REFERENT DE SPEC. I		S	1	1	3
	2305	REFERENT DE SPEC. II		S	1	1	5

**Compartiment
Relatii cu Publicul**

COMPARTIMENTUL INTERN DE PREVENIRE ŞI PROTECŢIE	COMPARTIMENT Sanatate si Securitate in Munca	2306 REFERENT DE SPEC.DEB.	2307 REFERENT DE SPEC.III	2308 SEF-SERVICIU
		S	S	S
		1	1	1
		5	5	II

COMPARTIMENT ADMINISTRATIV

2309 REFERENT DE SPEC. I	S	1	4	
2310 ECONOMIST SPEC. IA	S	1	5	
2311 REFERENT DE SPEC. II	S	1	3	
2312 MERCEOLOG I	M	1	5	
2313 REFERENT DE SPEC. III	S	1	5	

PERSONAL DE DESERVIRE

2314 ARHIVAR	M	1	2	
2315 CURIER	G	1	5	
2316 FUNCIONAR	M			
2317 FUNCIONAR	M			

PERSONAL AUXILIAR ADMINISTRATIV

2318 INGRUIJOR	G	1	5	
2319 INGRUIJOR	G	1	3	
2320 INGRUIJOR	G	1	3	
2321 INGRUIJOR	G	1	4	
2322 INGRUIJOR	G	1	5	
2323 INGRUIJOR	G	1	4	
2324 INGRUIJOR	G	1	5	
2325 INGRUIJOR	G	1	1	
2326 INGRUIJOR	G	1	2	
2327 INGRUIJOR	G	1	4	
2328 INGRUIJOR	G	1	4	baza
2329 INGRUIJOR	G	1	4	baza
2330 INGRUIJOR	G	1	1	baza
2331 INGRUIJOR	G			
2332 MUNCGALF.I - PERS.FI.O.R.	G	1	5	VACANT
2333 MUNCTOR NECALIFICAT I	G	1	4	PNA LA 04.02.2023
2334 MUNCTOR NECALIFICAT I	G	1	4	
2335 MUNCTOR NECALIFICAT I	G	1	3	
2336 MUNCTOR NECALIFICAT I	G	1	3	
2337 MUNCGALF.III - TELEFONIST	G	1	5	
2338 MUNCGALF.IV - TELEFONIST	G	1	5	VACANT
2339 MUNCGALF.III - TELEFONIST	G	1	5	
2340 MUNCGALF.IV - TELEFONIST	G	1	5	
2341 MUNCGALF.IV - TELEFONIST	G	1	4	
2342 MUNCGALF.III - TELEFONIST	M/G	1	4	
2343 MUNCGALF.I - LEMNER	G	1	5	
2344 MUNCGALF.I - LEMNER	G	1	5	
2345 MUNCGALF.I - FRIZER	G	1	5	
2346 MUNCTOR NECALIFICAT I	G	1	5	
2347 MUNCTOR NECALIFICAT I	M/G	1	2	
2348 MUNCTOR NECALIFICAT I	M/G	1	1	VACANT
2349 MUNCTOR NECALIFICAT I	M/G	1	1	VACANT
2350 SOFER II	G	1	5	
2351 SOFER II	G	1	5	
2352 SOFER II	G	1	4	
2353 SOFER II	G	1	4	
2354 SOFER AUTOSANITARA II	M	1	1	
2355 SOFER AUTOSANITARA III	G	1	1	VACANT
2356 SOFER II	G	1	5	VACANT
2357 SOFER II	G	1	5	VACANT

BLOC ALIMENTAR

2358 MUNCGALF. I - BUCATAR	G	1	5	
2359 MUNCGALF. I - BUCATAR	G	1	5	
2360 MUNCGALF. I - BUCATAR	G	1	5	
2361 MUNCGALF. I - BUCATAR	G	1	5	
2362 MUNCGALF. I - BUCATAR	G	1	5	
2363 MUNCGALF. I - BUCATAR	M/G	1	5	VACANT
2364 MUNCGALF. I - BUCATAR	M/G	1	5	VACANT
2365 MUNCTOR CALIFICAT IV-BUCATAR	G	1	5	VACANT
2366 MUNCTOR NECALIFICAT I	G	1	5	VACANT
2367 MUNCTOR NECALIFICAT I	G	1	5	
2368 MUNCTOR NECALIFICAT I	G	1	5	
2369 MUNCTOR CALIFICAT IV-BUCATAR	G	1	5	VACANT

2370	MUNCTOR NECALIFICAT I	G	1	1	4	
2371	MUNCTOR NECALIFICAT I	G	1	1	5	
2372	MUNCTOR NECALIFICAT I	G	1	1	5	
2373	MUNCTOR NECALIFICAT I	G	1	1	2	VACANT
2374	MUNCTOR NECALIFICAT I	M/G	1	1	2	VACANT
2375	MUNCTOR NECALIFICAT I	M/G	1	1	5	VACANT
2376	MUNCTOR NECALIFICAT I	G	1	1	3	

2377 MUNCTOR NECALIFICAT I G 1 1 2

2378 MUNCTOR NECALIFICAT I G 1 1 5

2379 REFERENT DE SPEC. II S 1 1 5

COMPARTIMENT SPALATORIE

2380	SPALATOREASA	G				
2381	SPALATOREASA	G				
2382	SPALATOREASA	G				
2383	SPALATOREASA	G				
2384	SPALATOREASA	G				
2385	SPALATOREASA	G				
2386	SPALATOREASA	G				
2387	SPALATOREASA	G				
2388	SPALATOREASA	G				VACANT
2389	SPALATOREASA	G				VACANT
2390	SPALATOREASA	G				VACANT
2391	SPALATOREASA	G				VACANT
2392	SPALATOREASA	G				VACANT
2393	SPALATOREASA	G				VACANT
2394	SPALATOREASA	G				VACANT
2395	SPALATOREASA	G				VACANT
2396	SPALATOREASA	G				VACANT
2397	SPALATOREASA	G				VACANT
2398	SPALATOREASA	G				VACANT
2399	SPALATOREASA	G				VACANT
2400	SPALATOREASA	G				VACANT
2401	SPALATOREASA	G				VACANT

COMPARTIMENT SPALATORIE

2402 INGRUTOR G 1 1 II

2403 SEF SERVICIU S 1 1 II

SERVICIUL TEHNIC

COMPARTIMENT TEHNIC

2404	INGNER GRAD II	S	1	1	5	
2405	INGNER SPEC. IA	S	1	1	5	
2406	SEF FORMATE II	S	1	1	II	VACANT (0)
2407	MUNCGALF. I - INSTALATOR	G	1	1	5	
2408	MUNCGALF. I - INSTALATOR	G	1	1	5	VACANT
2409	MUNCGALF. IV - INSTALATOR	G	1	1	5	VACANT
2410	MUNCGALF. I - INSTALATOR	G	1	1	5	
2411	MUNCGALF. I - INSTALATOR	G	1	1	5	
2412	MUNCGALF. I - INSTALATOR	G	1	1	3	

CLĂDIRI INSTALATI

2413	MUNCGALF. III - INSTALATOR	G	1	1	2	
2414	MUNCGALF. I - INSTALATOR	G	1	1	5	
2415	MUNCGALF. I - SUDOR	G	1	1	5	
2416	MUNCGALF. III - FOCHIST	G	1	1	5	VACANT
2417	MUNCGALF. IV - FOCHIST	G	1	1	5	
2418	MUNCGALF. I - FOCHIST	G	1	1	5	
2419	MUNCGALF. I - FOCHIST	G	1	1	5	
2420	MUNCGALF. I - FOCHIST	G	1	1	3	
2421	MUNCGALF. I - FOCHIST	G	1	1	4	
2422	MUNCGALF. IV - FOCHIST	MG	1	1	2	VACANT
2423	MUNCGALF. IV - FOCHIST	MG	1	1	2	VACANT
2424	MUNCGALF. I - FOCHIST	MG	1	1	2	VACANT
2425	MUNCGALF. I - ZUGRAV	G	1	1	5	
2426	MUNCGALF. I - ZIDAR	MG	1	1	3	
2427	MUNCGALF. I - ZIDAR	G	1	1	5	
2428	MUNCGALF. IV - INSTALATOR	G	1	1	5	VACANT
2429	MUNCGALF. I - TAMPLAR	G	1	1	4	
2430	MUNCGALF. I -	MG	1	1	4	VACANT
2431	MUNCGALF. I -	MG	1	1	4	VACANT
2432	MUNCGALF. II -	MG	1	1	4	VACANT
2433	MUNCGALF. III -	MG	1	1	4	VACANT

INTREȚINERE ȘI

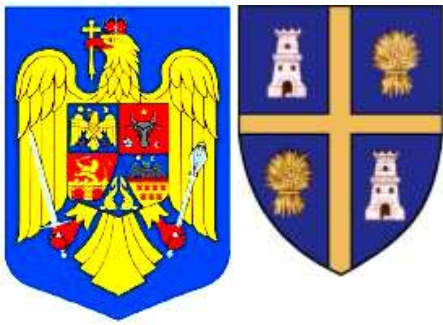
2434	MUNCGALF. IV -	MG	1	1	4	VACANT
2435	MUNCGALF. IV -	MG	1	1	4	VACANT
2436	SEF FORMATIE		1	1	4	VACANT
2437	MUNCGALF. II - ELECTRICIAN	G	1	1	5	VACANT ()
2438	MUNCGALF. IV - ELECTRICIAN	G	1	1	5	
2439	MUNCGALF. I - ELECTRICIAN	G	1	1	5	
2440	MUNCGALF. I - ELECTRICIAN	G	1	1	4	
2441	MUNCGALF. I - ELECTRICIAN	G	1	1	4	
2442	MUNCGALF. I - ELECTRICIAN	G	1	1	5	
2443	MUNCGALF. I - ELECTRICIAN	G	1	1	2	
2444	MUNCGALF. III - INS. FRIGOTERHINIST	G	1	1	baza	
2445	MUNCGALF. I - LIFTER	G	1	1	4	
2446	MUNCGALF. I - LIFTER	G	1	1	3	
2447	MUNCGALF. I - LIFTER	G	1	1	3	
2448	MUNCGALF. III - LIFTER	MG	1	1	5	
2449	MUNCGALF. I - LIFTER	G	1	1	5	
2450	MUNCGALF. I - LIFTER	G	1	1	2	
2451	MUNCGALF. IV - LIFTER	MG	1	1	2	
2452	MUNCGALF. I - LIFTER	G	1	1	3	
2453	MUNCGALF. I - LIFTER	G	1	1	5	
2454	MUNCGALF. III - LIFTER	M	1	1	5	
2455	MUNCGALF. II - LIFTER	G	1	1	4	
2456	MUNCGALF. III - LIFTER	G	1	1	3	
2457	MUNCGALF. III - LIFTER	G	1	1	3	
2458	MUNCGALF. III - LIFTER	G	1	1	5	
2459	MUNCGALF. III - LIFTER	M	1	1	5	
2460	MUNCGALF. IV - LIFTER	MG	1	1	2	VACANT
2461	MUNCGALF. IV - LIFTER	MG	1	1	2	VACANT
2462	MUNCGALF. I - LIFTER	MG	1	1	2	VACANT
2463	MUNCGALF. I - LIFTER	MG	1	1	2	VACANT
2464	MUNCGALF. II - LIFTER	MG	1	1	2	VACANT
2465	MUNCGALF. I - LACĂTUȘ MEC.	G	1	1	5	
2466	MUNCGALF. IV - LACĂTUȘ MEC.	G	1	1	5	
2467	MUNCGALF. III - LACĂTUȘ MEC.	G	1	1	5	
2468	MUNCGALF. I - LACĂTUȘ MEC.	G	1	1	4	
2469	MUNCGALF. I - LACĂTUȘ MEC.	G	1	1	5	
2470	MUNCGALF. I - LACĂTUȘ MEC.	G	1	1	5	
2471	MUNCGALF. I -	MG				VACANT
2472	MUNCGALF. II -	MG				VACANT
2473	MUNCGALF. III -	MG				VACANT

2474 MUNCGALF. IV - VACANT

2475 MUNCGALF. IV - VACANT

2476 SEF SERVICIU GR.II S 1 36 VACANT()

Compartiment FINANCIAR		2477	ECONOMIST SPECIA	S	1	3	
		2478	ECONOMIST SPECIA	S	1	4	
		2479	ECONOMIST SPECIA	S	1	3	VACANT
Compartiment MONITORIZARE VENTURI SI CHELTUIELI		2480	ECONOMIST SPECIA	S	1	5	
Compartiment CONTABILITATE		2481	ECONOMIST SPECIA	S	1	II	
		2482	ECONOMIST SPECIA	S	1	II	
		2483	ECONOMIST SPECIA	S	1	5	
		2484	ECONOMIST SPECIA	S	1	3	
		2485	ECONOMIST SPECIA	S	1	4	
		2486	ECONOMIST I	S	1	2	
		2487	SEF.SERVICIU II	S	1	II	
		2488	ECONOMIST SPECIA	S	1	5	
		2489	ECONOMIST SPECIA	S	1	5	
		2490	ECONOMIST SPECIA	S	1	5	
COMPARTIMENT SALARIZARE		2491	ECONOMIST SPECIA	S	1	2	
		2492	REFERENT DE SPECI	S	1	5	VACANT
		2493	ANALISTA	S	1	II	VACANT
COMPARTIMENT INFORMATICA		2494	ANALIST DEB.	S	1	5	VACANT
		2495	INGNER DE SISTEMIA	S	1	5	
		2496	INGNER DE SISTEMIA	S	1	3	
		2497	ANALIST DEB.	S			VACANT
COMPARTIMENT ACHIZITIILE PUBLICE		2498	SEF.SERVICIU ,GR.II	S	1	II	
		2499	ECONOMIST SPECIA	S	1	4	
		2500	ECONOMIST SPECIA	S	1	3	
		2501	ECONOMIST SPECIA	S	1	3	
		2502	ECONOMIST SPECIA	S	1	3	
COMPARTIMENT APPROVIZIONARE		2503	REFERENT DE SPECII	S			
		2504	REFERENT DE SPEC. II	S	1	5	
		2505	FUNCTIONAR	M			
COMPARTIMENTUL APARATURA MEDICALA		2506	MAGAZINER	M	1	5	
COMPARTIMENT INVESTITII		2507	REFERENT DE SPECI	S			VACANT
PROGRAMUL NATIONAL 6		2508	REFERENT DE SPECI	S			VACANT
ASISTENTA MEDICALA HIV/SIDA		2509	ASISTENT MEDICAL PRINC.	PL	1	3	
			MEDICINA GENERALA				



ROMÂNIA

CONSILIUL JUDEȚEAN OLT

Nr. 7277/19.06.2024



Bd. A.I. Cuza - Nr. 14 -SLATINA-Județul Olt - Cod 230025 • Tel : 0249 / 43.10.80 - 43.11.01 - 43.28.07 • Fax : 43.11.22

REFERAT DE APROBARE

la proiectul de hotărâre cu privire la aprobarea organigramei
și a statului de funcții ale Spitalului Județean de Urgență Slatina

I. CADRUL GENERAL DE FUNCȚIONARE A UNITĂȚILOR SANITARE CU PATURI AL CĂROR MANAGEMENT A FOST PRELUAT DE CĂTRE CONSILIUL JUDEȚEAN OLT

Spitalul Județean de Urgență Slatina este o unitate sanitară de utilitate publică, cu personalitate juridică, aflată în subordinea Consiliului Județean Olt.

În prezent Spitalul Județean de Urgență Slatina funcționează conform organigramei și statului de funcții aprobate prin **Hotărârea Consiliului Județean Olt nr.96/25.04.2024**, modificată prin Hotărârea Consiliului Județean Olt nr.110/30.05.2024, la nivelul a **2507 posturi**, după cum urmează:

- personal de conducere(comitet director)	- 4 posturi;
- personal medico – sanitar	- 2259 posturi;
- personal tehnic, economic, informatică, și administrativ	- 77 posturi;
- personal de întreținere și de deservire	- 167 posturi
TOTAL	- 2507 posturi

Personalul din cadrul Spitalului Județean de Urgență Slatina este încadrat pe posturi aferente personalului contractual, al cărui regim juridic este reglementat de Legea nr.53/2003 - Codul Muncii, republicată, cu modificările și completările ulterioare.

Încadrarea pe funcții și salarizarea personalului din cadrul spitalului se face cu respectarea prevederilor Legii – cadru nr.153/2017 privind salarizarea personalului plătit din fonduri publice, cu modificările și completările ulterioare, și ale altor acte normative în vigoare.

Normativele de personal pentru asistența medicală spitalicească pe categorii de personal și tipuri de activități sunt prevăzute în anexele nr. 1-11 la Ordinul Ministrului Sănătății nr.1224/2010 privind aprobarea normativelor de personal pentru asistența medicală spitalicească, precum și pentru modificarea și completarea Ordinului ministrului sănătății publice nr.1.778/2006 privind aprobarea normativelor de personal, modificat prin Ordinul Ministrului Sănătății nr.808/2019 .

În conformitate cu prevederile Ordinului Ministrului Sănătății nr. 1224/2010 privind aprobarea normativelor de personal pentru asistența medicală spitalicească, precum și pentru modificarea și completarea Ordinului ministrului sănătății publice nr.1778/2006 privind aprobarea normativelor de personal, modificat prin Ordinul Ministrului Sănătății nr.808/2019, normarea personalului din secțiile și compartimentele cu paturi de anestezie și terapie intensivă și de terapie intensivă se realizează conform prevederilor Ordinului ministrului sănătății, interimar, nr.1500/2009 privind aprobarea Regulamentului de organizare și funcționare a secțiilor și compartimentelor de anestezie și terapie intensivă din unitățile sanitare, cu completările ulterioare. Normarea personalului medico-sanitar din activitatea de supraveghere, prevenire și limitare a infecțiilor asociate asistenței medicale în unitățile sanitare este prevăzută în Ordinul ministrului sănătății

nr.1101/2016 privind aprobarea Normelor de supraveghere, prevenire și limitare a infecțiilor asociate asistenței medicale în unitățile sanitare. Normarea personalului din centrele de sănătate mintală se face potrivit prevederilor Ordinului ministrului sănătății nr.375/2006 privind înființarea, organizarea și funcționarea centrelor de sănătate mintală. Normarea personalului din structurile de primire urgență - UPU-SMURD, UPU și CPU - se face potrivit prevederilor Ordinului ministrului sănătății publice nr.1706/2007 privind conducerea și organizarea unităților și compartimentelor de primire a urgențelor, cu modificările și completările ulterioare.

Conform prevederilor art.15 lit.a) și c) din Normele metodologice de aplicare a Ordonanței de urgență a Guvernului nr.162/2008 privind transferul ansamblului de atribuții și competențe exercitate de Ministerul Sănătății către autoritățile administrației publice locale, aprobate prin Hotărârea Guvernului nr. 56/2009, cu modificările ulterioare, autoritatea administrației publice locale, prin structura cu atribuții specifice în domeniu, are următoarele competențe:

- aprobă ștatele de funcții ale unităților sanitare subordonate, cu încadrarea în normativele de personal și în bugetul de venituri și cheltuieli aprobat;
- aprobă organigrama și modificarea acesteia.

II. PROPUNERE DE APROBARE ORGANIGRAMĂ ȘI STAT DE FUNCȚII ALE SPITALULUI JUDEȚEAN DE URGENȚĂ SLATINA

Prin adresa nr.25163/17.06.2024, înregistrată la Consiliul Județean Olt sub nr.7197/17.06.2024, Spitalul Județean de Urgență Slatina a solicitat modificarea statului de funcții al Spitalul Județean de Urgență Slatina, propunând:

1. Transformarea unor posturi vacante în Statul de funcții al Spitalului Județean de Urgență Slatina, după cum urmează:

- transformarea postului vacant de asistent medical, gradul principal, specialitatea radiologie, nivel studii PL la Laborator Radiologie și Imagistică Medicală cu Punct de lucru la Scornicești (poziția **nr.1933** în Statul de funcții al Spitalului Județean de Urgență Slatina, aprobat prin Hotărârea Consiliului Județean Olt nr.96/25.04.2024, modificată prin Hotărârea Consiliului Județean Olt nr.110/30.05.2024) în post de asistent medical, gradul debutant, specialitatea radiologie, nivel studii PL;
- transformarea postului vacant de medic șef laborator, specialitatea balneo-fizioterapie, nivel studii S la Laborator Recuperare, Medicină Fizică și Balneologie (Bază de Tratament) (poziția **nr.1963** în Statul de funcții al Spitalului Județean de Urgență Slatina, aprobat prin Hotărârea Consiliului Județean Olt nr.96/25.04.2024, modificată prin Hotărârea Consiliului Județean Olt nr.110/30.05.2024) în post de medic specialist, specialitatea balneo-fiziokinetoterapie și recuperare, nivel studii S.

2. Înființarea a două posturi în Statul de funcții al Spitalului Județean de Urgență Slatina, astfel:

- înființarea a două posturi de șofer treaptă II, nivel de studii G la Personal Auxiliar Administrativ din cadrul Serviciului Administrativ și Transport al Direcției Resurse Umane, Tehnică și Administrativă.

Prin adresa nr.25163/17.06.2024, înregistrată la Consiliul Județean Olt sub nr.7197/17.06.2024, Spitalul Județean de Urgență Slatina menționează că unitatea se încadrează în cheltuielile de personal aprobate în buget, și, că, la stabilirea numărului de posturi s-au avut în vedere prevederile Ordinului ministrului sănătății nr.1224/2010 privind aprobarea normativelor de personal pentru asistența medicală spitalicească, precum și pentru modificarea și completarea Ordinului ministrului sănătății publice nr. 1.778/2006 privind aprobarea normativelor de personal, modificat prin Ordinul ministrului sănătății nr.808/2019.

Totodată, la aceeași adresă, Spitalul Județean de Urgență Slatina a atașat Hotărârea Comitetului Director al Spitalului Județean de Urgență Slatina nr.21/17.06.2024 prin care se aprobă propunerea de modificare a statului de funcții și a organigramei spitalului.

Având în vedere cele expuse, prin proiectul de hotărâre se propune aprobarea, începând cu data de 01.07.2024, a organigramei și a statului de funcții pentru Spitalul Județean de Urgență

Slatina, la nivelul a 2509 posturi, conform anexelor nr.1 și 2 la proiectul de hotărâre, după cum urmează:

- personal de conducere (comitet director)	- 4 posturi;
- personal medico – sanitar	- 2259 posturi;
- personal tehnic, economic, informatică, și administrativ	- 77 posturi;
- <u>personal de întreținere și de deservire</u>	- <u>169 posturi</u>
TOTAL	- 2509 posturi

Proiectul de hotărâre a fost întocmit cu respectarea prevederilor legale și propun aprobarea acestuia în forma prezentată.

**INIȚIATOR,
PREȘEDINTELE CONSILIULUI JUDEȚEAN OLT
Marius OPRESCU**

RAPORT

**la proiectul de hotărâre cu privire la aprobarea organigramei
și a statului de funcții ale Spitalului Județean de Urgență Slatina**

**I. CADRUL GENERAL DE FUNCȚIONARE A UNITĂȚILOR SANITARE CU PATURI AL
CĂROR MANAGEMENT A FOST PRELUAT DE CĂTRE CONSILIUL JUDEȚEAN OLT**

Spitalul Județean de Urgență Slatina este o unitate sanitară de utilitate publică, cu personalitate juridică, aflată în subordinea Consiliului Județean Olt.

În prezent Spitalul Județean de Urgență Slatina funcționează conform organigramei și statului de funcții aprobate prin **Hotărârea Consiliului Județean Olt nr.96/25.04.2024**, modificată prin Hotărârea Consiliului Județean Olt nr.110/30.05.2024, la nivelul a **2507 posturi**, după cum urmează:

- personal de conducere(comitet director)	- 4 posturi;
- personal medico – sanitar	- 2259 posturi;
- personal tehnic, economic, informatică, și administrativ	- 77 posturi;
- <u>personal de întreținere și de deservire</u>	- <u>167 posturi</u>
TOTAL	- 2507 posturi

Personalul din cadrul Spitalului Județean de Urgență Slatina este încadrat pe posturi aferente personalului contractual, al cărui regim juridic este reglementat de Legea nr.53/2003 - Codul Muncii, republicată, cu modificările și completările ulterioare.

Încadrarea pe funcții și salarizarea personalului din cadrul spitalului se face cu respectarea prevederilor Legii – cadru nr.153/2017 privind salarizarea personalului plătit din fonduri publice, cu modificările și completările ulterioare, și ale altor acte normative în vigoare.

Normativele de personal pentru asistența medicală spitalicească pe categorii de personal și tipuri de activități sunt prevăzute în anexele nr. 1-11 la Ordinul Ministrului Sănătății nr.1224/2010 privind aprobarea normativelor de personal pentru asistența medicală spitalicească, precum și pentru modificarea și completarea Ordinului ministrului sănătății publice nr.1.778/2006 privind aprobarea normativelor de personal, modificat prin Ordinul Ministrului Sănătății nr.808/2019 .

În conformitate cu prevederile Ordinului Ministrului Sănătății nr. 1224/2010 privind aprobarea normativelor de personal pentru asistența medicală spitalicească, precum și pentru modificarea și completarea Ordinului ministrului sănătății publice nr.1778/2006 privind aprobarea normativelor de personal, modificat prin Ordinul Ministrului Sănătății nr.808/2019, normarea personalului din secțiile și compartimentele cu paturi de anestezie și terapie intensivă și de terapie intensivă se realizează conform prevederilor Ordinului ministrului sănătății, interimar, nr.1500/2009 privind aprobarea Regulamentului de organizare și funcționare a secțiilor și compartimentelor de anestezie și terapie intensivă din unitățile sanitare, cu completările ulterioare. Normarea personalului medico-sanitar din activitatea de supraveghere, prevenire și limitare a infecțiilor asociate asistenței medicale în unitățile sanitare este prevăzută în Ordinul ministrului sănătății nr.1101/2016 privind aprobarea Normelor de supraveghere, prevenire și limitare a infecțiilor asociate asistenței medicale în unitățile sanitare. Normarea personalului din centrele de sănătate mintală se face potrivit prevederilor Ordinului ministrului sănătății nr.375/2006 privind înființarea, organizarea și funcționarea centrelor de sănătate mintală. Normarea personalului din structurile de primire urgență - UPU-SMURD, UPU și CPU - se

face potrivit prevederilor Ordinului ministrului sănătății publice nr.1706/2007 privind conducerea și organizarea unităților și compartimentelor de primire a urgențelor, cu modificările și completările ulterioare.

Conform prevederilor art.15 lit.a) și c) din Normele metodologice de aplicare a Ordonanței de urgență a Guvernului nr.162/2008 privind transferul ansamblului de atribuții și competențe exercitate de Ministerul Sănătății către autoritățile administrației publice locale, aprobate prin Hotărârea Guvernului nr. 56/2009, cu modificările ulterioare, autoritatea administrației publice locale, prin structura cu atribuții specifice în domeniu, are următoarele competențe:

- aprobă ștatele de funcții ale unităților sanitare subordonate, cu încadrarea în normativele de personal și în bugetul de venituri și cheltuieli aprobat;
- aprobă organigrama și modificarea acesteia.

II. PROPUNERE DE APROBARE ORGANIGRAMĂ ȘI STAT DE FUNCȚII ALE SPITALULUI JUDEȚEAN DE URGENȚĂ SLATINA

Prin adresa nr.25163/17.06.2024, înregistrată la Consiliul Județean Olt sub nr.7197/17.06.2024, Spitalul Județean de Urgență Slatina a solicitat modificarea statului de funcții al Spitalul Județean de Urgență Slatina, propunând:

1. Transformarea unor posturi vacante în Statul de funcții al Spitalului Județean de Urgență Slatina, după cum urmează:

- transformarea postului vacant de asistent medical, gradul principal, specialitatea radiologie, nivel studii PL la Laborator Radiologie și Imagistică Medicală cu Punct de lucru la Scornicești (poziția **nr.1933** în Statul de funcții al Spitalului Județean de Urgență Slatina, aprobat prin Hotărârea Consiliului Județean Olt nr.96/25.04.2024, modificată prin Hotărârea Consiliului Județean Olt nr.110/30.05.2024) în post de asistent medical, gradul debutant, specialitatea radiologie, nivel studii PL;
- transformarea postului vacant de medic șef laborator, specialitatea balneo-fizioterapie, nivel studii S la Laborator Recuperare, Medicină Fizică și Balneologie (Bază de Tratament) (poziția **nr.1963** în Statul de funcții al Spitalului Județean de Urgență Slatina, aprobat prin Hotărârea Consiliului Județean Olt nr.96/25.04.2024, modificată prin Hotărârea Consiliului Județean Olt nr.110/30.05.2024) în post de medic specialist, specialitatea balneo-fiziokinetoterapie și recuperare, nivel studii S.

2. Înființarea a două posturi în Statul de funcții al Spitalului Județean de Urgență Slatina, astfel:

- înființarea a două posturi de șofer treaptă II, nivel de studii G la Personal Auxiliar Administrativ din cadrul Serviciului Administrativ și Transport al Direcției Resurse Umane, Tehnică și Administrativă.

Prin adresa nr.25163/17.06.2024, înregistrată la Consiliul Județean Olt sub nr.7197/17.06.2024, Spitalul Județean de Urgență Slatina menționează că unitatea se încadrează în cheltuielile de personal aprobate în buget, și, că, la stabilirea numărului de posturi s-au avut în vedere prevederile Ordinului ministrului sănătății nr.1224/2010 privind aprobarea normativelor de personal pentru asistența medicală spitalicească, precum și pentru modificarea și completarea Ordinului ministrului sănătății publice nr. 1.778/2006 privind aprobarea normativelor de personal, modificat prin Ordinul ministrului sănătății nr.808/2019.

Totodată, la aceeași adresă, Spitalul Județean de Urgență Slatina a atașat Hotărârea Comitetului Director al Spitalului Județean de Urgență Slatina nr.21/17.06.2024 prin care se aprobă propunerea de modificare a statului de funcții și a organigramei spitalului.

Având în vedere cele expuse, prin proiectul de hotărâre se propune aprobarea, începând cu data de 01.07.2024, a organigramei și a statului de funcții pentru Spitalul Județean de Urgență Slatina, la nivelul a 2509 posturi, conform anexelor nr.1 și 2 la proiectul de hotărâre, după cum urmează:

- personal de conducere(comitet director)	- 4 posturi;
- personal medico – sanitar	- 2259 posturi;
- personal tehnic, economic, informatică, și administrativ	- 77 posturi;
- <u>personal de întreținere și de deservire</u>	- <u>169 posturi</u>
TOTAL	- 2509 posturi

Proiectul de hotărâre a fost întocmit cu respectarea prevederilor legale și propunem aprobarea acestuia în forma prezentată.

DIRECTOR EXECUTIV
Direcția Juridică și Resurse Umane
Marinela-Elena ILIE

ȘEF SERVICIU
Serviciul Juridic – Contencios
Ana-Venera ȘTEFĂNESCU

ȘEF SERVICIU
Serviciul Resurse Umane și
Managementul Unităților Sanitare
Laura BOCAI