

ROMÂNIA

CONSILIUL JUDEȚEAN OLT

Nr.163/20.08.2024



Bd. A.I. Cuza - Nr. 14 -SLATINA-Județul Olt - Cod 230025 • Tel : 0249 / 43.10.80 - 43.11.01 - 43.28.07 • Fax : 43.11.22

HOTĂRÂRE

- PROIECT-

cu privire la aprobarea organigramei și statului de funcții ale Spitalului de Psihiatrie Cronici Schitu Greci

Având în vedere:

- referatul de aprobare nr.9579/20.08.2024 al Președintelui Consiliului Județean Olt;
- adresa Spitalului de Psihiatrie Cronici Schitu Greci nr.4908/12.08.2024, înregistrată la Consiliul Județean Olt sub nr.9337/12.08.2024;
- prevederile Hotărârii Comitetului Director al Spitalului de Psihiatrie Cronici Schitu Greci nr.10/06.08.2024;
- prevederile art.180 alin.(1) lit. a) din Legea nr.95/2006 privind reforma în domeniul sănătății, republicată, cu modificările și completările ulterioare;
- prevederile art.15 lit.a) și c) din Normele metodologice de aplicare a Ordonanței de urgență a Guvernului nr.162/2008 privind transferul ansamblului de atribuții și competențe exercitate de Ministerul Sănătății către autoritățile administrației publice locale, aprobate prin Hotărârea Guvernului nr. 56/2009, cu modificările ulterioare;
- prevederile art.1 pct. 3 lit. a) și pct.4 din Ordinul ministrului sănătății publice nr. 921/2006 pentru stabilirea atribuțiilor comitetului director din cadrul spitalului public;
- prevederile Ordinului ministrului sănătății nr.1224/2010 privind aprobarea normativelor de personal pentru asistența medicală spitalicească, precum și pentru modificarea și completarea Ordinului ministrului sănătății publice nr.1.778/2006 privind aprobarea normativelor de personal, modificat prin Ordinul ministrului sănătății nr.808/2019;
- prevederile art.1, art.2 lit.a) și f) din Legea nr.53/2003 - Codul Muncii, republicată, cu modificările și completările ulterioare;
- prevederile Hotărârii Consiliului Județean Olt nr.220/29.11.2023 cu privire la aprobarea reorganizării Spitalului de Psihiatrie Cronici Schitu Greci, aprobarea organigramei, statului de funcții și Regulamentului de Organizare și Funcționare ale Spitalului de Psihiatrie Cronici Schitu Greci, cu modificările ulterioare;
- prevederile Hotărârii Consiliului Județean Olt nr.145/25.07.2024 cu privire la aprobarea organigramei, statului de funcții și a regulamentului de organizare și funcționare ale Spitalului de Psihiatrie Cronici Schitu Greci,

În temeiul art.173 alin.(1) lit.a) și d), alin.(2) lit.c) și alin.(5) lit.c), art.182 alin.(1) și (4) coroborat cu art.139 alin.(1) și art.196 alin.(1) lit.a) din Ordonanța de urgență a Guvernului nr.57/2019 privind Codul administrativ, cu modificările și completările ulterioare,

CONSILIUL JUDEȚEAN OLT adoptă prezenta hotărâre.

Art.1. Se aprobă, începând cu data de 01.09.2024, organigrama și statul de funcții ale Spitalului de Psihiatrie Cronici Schitu Greci, la nivelul a 234 de posturi, conform anexelor nr.1 și nr.2 care fac parte integrantă din prezenta hotărâre, după cum urmează:

- personal de conducere (Comitet director)	- 3 posturi;
- personal medico – sanitar	- 181 posturi;
- personal tehnic, economic, informatică, administrative	- 15 posturi;
- birou management al calității serviciilor de sănătate	- 3 posturi;
- <u>personal de întreținere și de deservire</u>	- <u>32 posturi</u>
TOTAL	234 posturi

Art.2. La data intrării în vigoare a prezentei hotărâri orice prevedere contrară își încetează aplicabilitatea.

Art.3. Prezenta hotărâre se comunică Direcției Economice, Buget – Finanțe, Direcției Juridice și Resurse Umane, Serviciului Resurse Umane și Managementul Unităților Sanitare din cadrul aparatului de specialitate al Consiliului Județean Olt și Spitalului de Psihiatrie Cronici Schitu Greci, în vederea aducerii la îndeplinire, Președintelui Consiliului Județean Olt și Instituției Prefectului – Județul Olt.

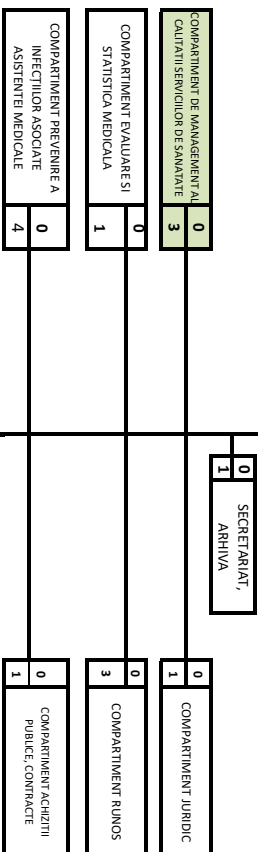
INIȚIATOR
PREȘEDINTELE CONSILIULUI JUDEȚEAN OLT
Marius OPRESCU

AVIZAT
Secretar General al Județului
Gabriel BULETEANU

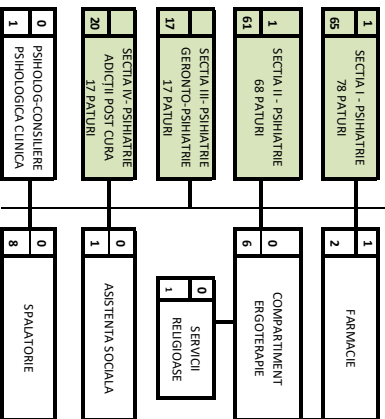
CONSILIUL DE ADMINISTRATIE

Anexa nr.1 la proiectul de hotărâre al Consiliului Județean Olt
 nr.163/20.08.2024

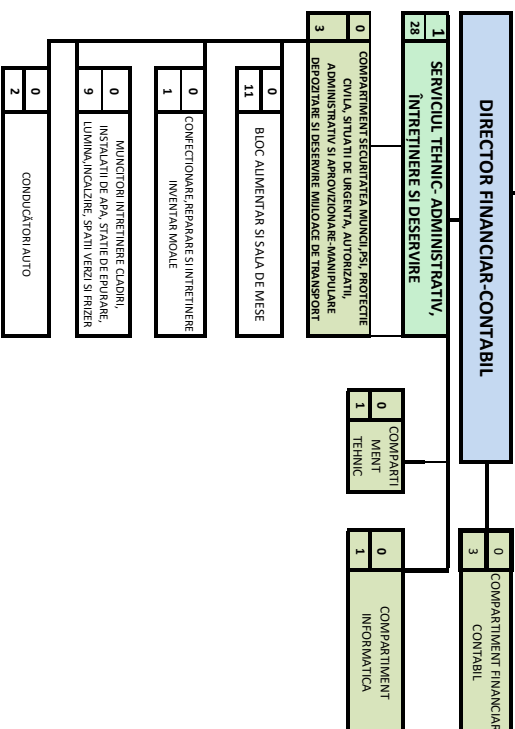
MANAGER



DIRECTOR MEDICAL



DIRECTOR FINANCIAR-CONTABIL



DIRECTOR EXECUTIV
 Direcția Juridică și Resurse Umane
 Marinela - Elena ILE

Șef Serviciu
 Serviciul Resurse Umane și Managementul
 Unităților Sanitare
 Laura BOCAI

STAT DE FUNCȚII

Nr. crt.	NUME SI PRENUME	DENUMIRE FUNCTIE	Grad/Treapta	Specialitate	Nivel studii
1	OCUPAT	MANAGER	II		S
2	OCUPAT	DIRECTOR MEDICAL	II		S
3	OCUPAT	DIRECTOR FINANCIAR CONT	II		S
I.	PERSONAL MEDICO - SANITAR				
I.1.	SECTIA I PSIHIATRIE - 78 PATURI				
4	OCUPAT	MEDIC SEF SECTIE	II	PSIHIATRIE	S
5	OCUPAT	MEDIC	SPECIALIST	PSIHIATRIE	S
6	OCUPAT	MEDIC	PRIMAR	PSIHIATRIE	S
7	OCUPAT	MEDIC	PRIMAR	PSIHIATRIE	S
8	OCUPAT	ASISTENT ȘEF			PL
9	OCUPAT	ASISTENT MEDICAL	PRINCIPAL	MEDICINA GENERALA	PL
10	OCUPAT	ASISTENT MEDICAL	PRINCIPAL	MEDICINA GENERALA	PL
11	OCUPAT	ASISTENT MEDICAL	PRINCIPAL	MEDICINA GENERALA	PL
12	OCUPAT	ASISTENT MEDICAL	PRINCIPAL	MEDICINA GENERALA	PL
13	OCUPAT	ASISTENT MEDICAL	PRINCIPAL	MEDICINA GENERALA	PL
14	OCUPAT	ASISTENT MEDICAL	PRINCIPAL	MEDICINA GENERALA	PL
15	OCUPAT	ASISTENT MEDICAL	PRINCIPAL	MEDICINA GENERALA	PL
16	OCUPAT	ASISTENT MEDICAL	PRINCIPAL	MEDICINA GENERALA	PL
17	OCUPAT	ASISTENT MEDICAL	PRINCIPAL	MEDICINA GENERALA	PL
18	OCUPAT	ASISTENT MEDICAL	PRINCIPAL	MEDICINA GENERALA	PL
19	OCUPAT	ASISTENT MEDICAL	PRINCIPAL	MEDICINA GENERALA	PL
20	OCUPAT	ASISTENT MEDICAL	PRINCIPAL	MEDICINA GENERALA	PL
21	OCUPAT	ASISTENT MEDICAL	PRINCIPAL	MEDICINA GENERALA	PL
22	OCUPAT	ASISTENT MEDICAL	PRINCIPAL	MEDICINA GENERALA	PL
23	OCUPAT	ASISTENT MEDICAL	PRINCIPAL	MEDICINA GENERALA	PL
24	OCUPAT	ASISTENT MEDICAL	PRINCIPAL	MEDICINA GENERALA	PL
25	OCUPAT	ASISTENT MEDICAL		MEDICINA GENERALA	PL
26	VACANT	ASISTENT MEDICAL	DEBUTANT	MEDICINA GENERALA	PL
27	OCUPAT	ASISTENT MEDICAL		MEDICINA GENERALA	PL
28	OCUPAT	ASISTENT MEDICAL		MEDICINA GENERALA	PL
29	OCUPAT	INFIRMIER			G
30	VACANT	INFIRMIER			G
31	OCUPAT	INFIRMIER			G
32	OCUPAT	INFIRMIER			G
33	OCUPAT	INFIRMIER			G
34	OCUPAT	INFIRMIER			G
35	OCUPAT	INFIRMIER			G
36	OCUPAT	INFIRMIER			G
37	OCUPAT	INFIRMIER			G
38	OCUPAT	INFIRMIER			G
39	OCUPAT	INFIRMIER			G
40	OCUPAT	INFIRMIER			G

41	OCUPAT	INFIRMIER			G
42	OCUPAT	INFIRMIER			G
43	OCUPAT	INFIRMIER			G
44	OCUPAT	INFIRMIER			G
45	OCUPAT	INFIRMIER			G
46	OCUPAT	INFIRMIER			G
47	OCUPAT	INFIRMIER			G
48	OCUPAT	INFIRMIER			G
49	OCUPAT	INFIRMIER			G
50	OCUPAT	INFIRMIER			G
51	OCUPAT	MUNCITOR NECALIFICAT(SUPRAVEGHETOR BOLNAVI PSIHICI PERICULOSI)	I		G
52	OCUPAT	MUNCITOR NECALIFICAT (SUPRAVEGHETOR BOLNAVI PSIHICI PERICULOSI)	I		G
53	VACANT	MUNCITOR NECALIFICAT (SUPRAVEGHETOR BOLNAVI PSIHICI PERICULOSI)	I		G
54	OCUPAT	INGRIJITOR			G
55	OCUPAT	INGRIJITOR			G
56	VACANT	INGRIJITOR			G
57	OCUPAT	INGRIJITOR			G
58	OCUPAT	INGRIJITOR			G
59	OCUPAT	INGRIJITOR			G
60	OCUPAT	INGRIJITOR			G
61	OCUPAT	INGRIJITOR			G
62	VACANT	INGRIJITOR			G
63	OCUPAT	INGRIJITOR			G
64	VACANT	INGRIJITOR			G
65	OCUPAT	INGRIJITOR			G
66	OCUPAT	INGRIJITOR			G
67	OCUPAT	INGRIJITOR			G
68	VACANT	INGRIJITOR			G
69	VACANT	INGRIJITOR			G
I.2.	SECȚIA II PSIHIATRIE - 68 PATURI				
70	VACANT	MEDIC SEF SECTIE	II		S
71	OCUPAT	MEDIC	PRIMAR	PSIHIATRIE	S
72	OCUPAT	MEDIC	PRIMAR	PSIHIATRIE	S
73	OCUPAT	MEDIC	SPECIALIST	MEDICINA DE FAMILIE	S
74	OCUPAT	ASISTENT ȘEF		MEDICINA GENERALA	PL
75	OCUPAT	ASISTENT MEDICAL	PRINCIPAL	MEDICINA GENERALA	PL
76	OCUPAT	ASISTENT MEDICAL	PRINCIPAL	MEDICINA GENERALA	PL
77	OCUPAT	ASISTENT MEDICAL	PRINCIPAL	MEDICINA GENERALA	PL
78	OCUPAT	ASISTENT MEDICAL	PRINCIPAL	MEDICINA GENERALA	PL
79	OCUPAT	ASISTENT MEDICAL	PRINCIPAL	MEDICINA GENERALA	PL
80	OCUPAT	ASISTENT MEDICAL	PRINCIPAL	MEDICINA GENERALA	PL
81	OCUPAT	ASISTENT MEDICAL		MEDICINA GENERALA	PL
82	OCUPAT	ASISTENT MEDICAL	PRINCIPAL	MEDICINA GENERALA	PL
83	OCUPAT	ASISTENT MEDICAL	PRINCIPAL	MEDICINA GENERALA	PL
84	OCUPAT	ASISTENT MEDICAL	PRINCIPAL	MEDICINA GENERALA	PL
85	OCUPAT	ASISTENT MEDICAL	DEBUTANT	MEDICINA GENERALA	PL
86	OCUPAT	ASISTENT MEDICAL	PRINCIPAL	MEDICINA GENERALA	PL
87	OCUPAT	ASISTENT MEDICAL	PRINCIPAL	MEDICINA GENERALA	PL
88	OCUPAT	ASISTENT MEDICAL	PRINCIPAL	MEDICINA GENERALA	PL
89	OCUPAT	ASISTENT MEDICAL	PRINCIPAL	MEDICINA GENERALA	PL
90	OCUPAT	ASISTENT MEDICAL	PRINCIPAL	MEDICINA GENERALA	PL
91	OCUPAT	ASISTENT MEDICAL	PRINCIPAL	MEDICINA GENERALA	PL

92	OCUPAT	ASISTENT MEDICAL		MEDICINA GENERALA	PL
93	OCUPAT	ASISTENT MEDICAL		DIETETICA	PL
94	OCUPAT	ASISTENT MEDICAL		MEDICINA GENERALA	PL
95	OCUPAT	INFIRMIER			G
96	OCUPAT	INFIRMIER			G
97	OCUPAT	INFIRMIER			G
98	OCUPAT	INFIRMIER			G
99	OCUPAT	INFIRMIER			G
100	OCUPAT	INFIRMIER			G
101	OCUPAT	INFIRMIER			G
102	OCUPAT	INFIRMIER			G
103	OCUPAT	INFIRMIER			G
104	OCUPAT	INFIRMIER			G
105	OCUPAT	INFIRMIER			G
106	OCUPAT	INFIRMIER			G
107	OCUPAT	INFIRMIER			G
108	OCUPAT	INFIRMIER			G
109	OCUPAT	INFIRMIER			G
110	OCUPAT	INFIRMIER			G
111	OCUPAT	INFIRMIER			G
112	OCUPAT	INFIRMIER			G
113	VACANT	INFIRMIER	DEBUTANT		G
114	VACANT	INFIRMIER	DEBUTANT		G
115	OCUPAT	MUNCITOR NECALIFICAT (SUPRAVEGHETOR BOLNAVI PSIHICI PERICULOSI)	I		G
116	OCUPAT	MUNCITOR NECALIFICAT (SUPRAVEGHETOR BOLNAVI PSIHICI PERICULOSI)	I		G
117	VACANT	MUNCITOR NECALIFICAT (SUPRAVEGHETOR BOLNAVI PSIHICI PERICULOSI)	I		G
118	OCUPAT	INGRIJITOR			G
119	OCUPAT	INGRIJITOR			G
120	OCUPAT	INGRIJITOR			G
121	OCUPAT	INGRIJITOR			G
122	OCUPAT	INGRIJITOR			G
123	OCUPAT	INGRIJITOR			G
124	OCUPAT	INGRIJITOR			G
125	OCUPAT	INGRIJITOR			G
126	OCUPAT	INGRIJITOR			G
127	OCUPAT	INGRIJITOR			G
128	VACANT	INGRIJITOR			G
129	VACANT	INGRIJITOR			G
130	VACANT	INGRIJITOR			G
131	VACANT	INGRIJITOR			G
I.3.	SECȚIA III GERONTO - PSIHIATRIE - 17 PATURI				
132	VACANT	MEDIC	SPECIALIST	PSIHIATRIE	S
133	VACANT	MEDIC	SPECIALIST	PSIHIATRIE	S
134	VACANT	ASISTENT SEF			PL
135	VACANT	ASISTENT MEDICAL		MEDICINA GENERALA	PL
136	VACANT	ASISTENT MEDICAL		MEDICINA GENERALA	PL
137	VACANT	ASISTENT MEDICAL		MEDICINA GENERALA	PL
138	VACANT	ASISTENT MEDICAL	DEBUTANT	MEDICINA GENERALA	PL
139	VACANT	ASISTENT MEDICAL	DEBUTANT	MEDICINA GENERALA	PL
140	VACANT	INFIRMIER			G
141	VACANT	INFIRMIER			G
142	VACANT	INFIRMIER			G

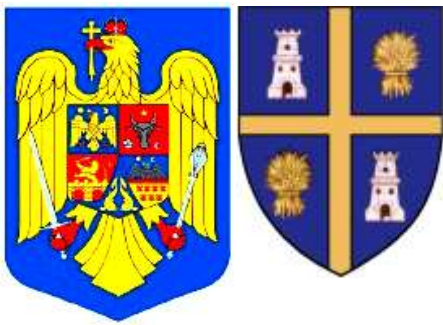
143	VACANT	INFIRMIER	DEBUTANT		G
144	VACANT	INFIRMIER	DEBUTANT		G
145	VACANT	INGRIJITOR			G
146	VACANT	INGRIJITOR			G
147	VACANT	INGRIJITOR			G
148	VACANT	INGRIJITOR			G
I.4.	SECȚIA IV ADICȚII POST CURA - 17 PATURI				
149	VACANT	MEDIC	SPECIALIST	PSIHIATRIE	S
150	VACANT	MEDIC	SPECIALIST	PSIHIATRIE	S
151	VACANT	ASISTENT SEF			PL
152	VACANT	ASISTENT MEDICAL		MEDICINA GENERALA	PL
153	VACANT	ASISTENT MEDICAL		MEDICINA GENERALA	PL
154	VACANT	ASISTENT MEDICAL		MEDICINA GENERALA	PL
155	VACANT	ASISTENT MEDICAL	DEBUTANT	MEDICINA GENERALA	PL
156	VACANT	ASISTENT MEDICAL	DEBUTANT	MEDICINA GENERALA	PL
157	VACANT	INFIRMIER			G
158	VACANT	INFIRMIER			G
159	VACANT	INFIRMIER			G
160	VACANT	INFIRMIER	DEBUTANT		G
161	VACANT	INFIRMIER	DEBUTANT		G
162	VACANT	MUNCITOR NECALIFICAT (SUPRAVEGHETOR BOLNAVI PSIHICI PERICULOSI)			G
163	VACANT	MUNCITOR NECALIFICAT (SUPRAVEGHETOR BOLNAVI PSIHICI PERICULOSI)			G
164	VACANT	MUNCITOR NECALIFICAT (SUPRAVEGHETOR BOLNAVI PSIHICI PERICULOSI)			G
165	VACANT	INGRIJITOR			G
166	VACANT	INGRIJITOR			G
167	VACANT	INGRIJITOR			G
168	VACANT	INGRIJITOR			G
I.5.	FARMACIE				
169	OCUPAT	FARMACIST -SEF		FARMACIE	S
170	OCUPAT	ASISTENT FARMACIE	PRINCIPAL	FARMACIE	PL
171	OCUPAT	ASISTENT FARMACIE	PRINCIPAL	FARMACIE	PL
I.6.	COMPARTIMENT ERGOTERAPIE				
172	OCUPAT	ASISTENT MEDICAL	PRINCIPAL	MEDICINA GENERALA	PL
173	OCUPAT	ASISTENT MEDICAL	PRINCIPAL	BFKT	PL
174	VACANT	ASISTENT MEDICAL	DEBUTANT	BFKT	PL
175	OCUPAT	INSTRUCTOR ERGOTERAPIE	PRINCIPAL	INSTRUCTOR	PL
176	VACANT	INFIRMIER			M
177	VACANT	INFIRMIER			G
I.7.	COMPARTIMENT PREVENIRE A INFECȚIILOR ASOCIATE ASISTENȚEI MEDICALE				
178	OCUPAT	MEDIC	SPECIALIST	EPIDEMIOLOG	S
179	VACANT	MEDIC	SPECIALIST	INFECTIOASE	S
180	OCUPAT	ASISTENT MEDICAL IGIENA	PRINCIPAL	IGIENA	PL
181	OCUPAT	ASISTENT MEDICAL IGIENA	PRINCIPAL	IGIENA	PL
I.8.	COMPARTIMENT EVALUARE ȘI STATISTICA MEDICALA				
182	OCUPAT	REGISTRATOR MEDICAL	PRINCIPAL		M
I.9.	COMPARTIMENT MANAGEMENT AL CALITĂȚII SERVICIILOR DE SĂNĂȚATE				
183	OCUPAT	REFERENT DE SPECIALITATE	//		S
184	OCUPAT	REFERENT DE SPECIALITATE	I		S
185	VACANT	MEDIC			S
I.10.	PSIHOLOG, CONSILIERE PSIHOLOGICĂ CLINICĂ				
186	OCUPAT	PSIHOLOG	PRACTICANT		S

I.11.	ASISTENȚĂ SOCIALĂ				
187	OCUPAT	ASISTENT SOCIAL	PRINCIPAL		S
I.12.	SERVICII RELIGIOASE				
188	OCUPAT	PREOT	I		S
I.13.	SPALATORIE				
189	OCUPAT	SPALATOREASA			G
190	OCUPAT	SPALATOREASA			G
191	OCUPAT	SPALATOREASA			G
192	OCUPAT	SPALATOREASA			G
193	VACANT	SPALATOREASA			G
194	VACANT	SPALATOREASA			G
195	VACANT	SPALATOREASA			G
196	VACANT	SPALATOREASA			G
II.	PERSONAL TEHNIC, ECONOMIC, INFORMATICA SI ADMINISTRATIV				
II.1	COMPARTIMENT RUNOS				
197	OCUPAT	CONSILIER	IA		S
198	OCUPAT	ECONOMIST	IA		S
199	OCUPAT	INSPECTOR DE SPECIALITATE	I		S
II.2	COMPARTIMENT JURIDIC				
200	OCUPAT	CONSILIER JURIDIC	IA		S
II.3	COMPARTIMENT ACHIZITII PUBLICE, CONTRACTE				
201	OCUPAT	ECONOMIST SPECIALIST	IA		S
II.4	COMPARTIMENT FINANCIAR CONTABIL				
202	OCUPAT	<u>ECONOMIST SPECIALIST</u>	IA		S
203	OCUPAT	ECONOMIST SPECIALIST	IA		S
204	VACANT	REFERENT DE SPECIALITATE	II		S
II.5	SECRETARIAT, ARHIVĂ				
205	OCUPAT	REFERENT	IA		M
II.6.	SERVICIUL TEHNIC - ADMINISTRATIV, ÎNTREȚINERE ȘI DESERVIRE				
206	VACANT	SEF SERVICIU	I		S
II.6.1	COMPARTIMENT TEHNIC				
207	OCUPAT	INGINER	II		S
II.6.2	COMPARTIMENT INFORMATICA				
208	VACANT	ANALIST (PROGRAMATOR) AJ	I		M
II.6.3	ADMINISTRATIV ȘI APROVIZIONARE-MANIPULARE DEPZITARE ȘI DESERVIRE MIJLOACE DE TRANSPORT				
209	OCUPAT	REFERENT DE SPECIALITATE	I		S
210	OCUPAT	REFERENT DE SPECIALITATE	I		S
211	VACANT	REFERENT DE SPECIALITATE	II		S
	PERSONAL DE INTRETINERE SI DESERVIRE				
II.6.4	BLOC ALIMENTAR ȘI SALA DE MESE				
212	OCUPAT	MUNCITOR NECALIFICAT	I		G
213	OCUPAT	BUCATAR	I		G
214	OCUPAT	BUCATAR	I		G
215	OCUPAT	BUCATAR	I		G
216	OCUPAT	BUCATAR	I		G
217	OCUPAT	BUCATAR	II		G
218	OCUPAT	BUCATAR	II		G
219	OCUPAT	BUCATAR	II		G
220	OCUPAT	BUCATAR	II		G
221	VACANT	BUCATAR	IV		G
222	VACANT	BUCATAR	IV		G
II.6.5.	CONFECTIONARE, REPARARE, ÎNTREȚINERE INVENTAR MOALE				
223	OCUPAT	MUNCITOR NECALIFICAT-CO	I		G

II.6.6	MUNCITORI INTRETINERE CLADIRI, INSTALATII DE APA , STAȚIE DE EPURARE, LUMINA, ÎNCĂLZIRE, SPATII VERZI SI FRIZER				
224	OCUPAT	MUNCITOR CALIFICAT - ELEC	I		G
225	OCUPAT	MUNCITOR CALIFICAT - ZIDAR	I		G
226	OCUPAT	MUNCITOR CALIFICAT - INSTA	II		G
227	OCUPAT	MUNCITOR CALIFICAT - AGRO	I		G
228	OCUPAT	MUNCITOR NECALIFICAT	I		G
229	OCUPAT	MUNCITOR NECALIFICAT	I		G
230	OCUPAT	MUNCITOR NECALIFICAT	I		G
231	OCUPAT	MUNCITOR CALIFICAT - FRIZE	II		G
232	VACANT	MUNCITOR NECALIFICAT	I		G
II.6.7	CONDUCATORI AUTO				
233	OCUPAT	ȘOFER AUTOSANITARA	II		G
234	OCUPAT	ȘOFER AUTOSANITARA	III		G

DIRECTOR EXECUTIV
Direcția Juridică și Resurse Umane
Marinela - Elena ILIE

Șef Serviciu
Serviciul Resurse Umane și Managementul Unităților
Sanitare
Laura BOCAI



REFERAT DE APROBARE

la proiectul de hotărâre cu privire la aprobarea organigramei și statului de funcții ale Spitalului de Psihiatrie Cronici Schitu Greci

I. CADRUL GENERAL DE FUNCȚIONARE A UNITĂȚILOR SANITARE CU PATURI AL CĂROR MANAGEMENT A FOST PRELUAT DE CĂTRE CONSILIUL JUDEȚEAN OLT

Spitalul de Psihiatrie Cronici Schitu Greci este o unitate sanitară publică cu paturi, cu personalitate juridică, aflată în subordinea Consiliului Județean Olt.

În prezent Spitalul de Psihiatrie Cronici Schitu Greci funcționează conform organigramei și statului de funcții aprobate prin Hotărârea Consiliului Județean Olt nr.145/25.07.2024, la nivelul a 233 posturi, după cum urmează:

- personal de conducere (Comitet director)	- 3 posturi;
- personal medico – sanitar	- 180 posturi;
- personal tehnic, economic, informatică, administrative	- 15 posturi;
- birou management al calității serviciilor de sănătate	- 3 posturi;
- personal de întreținere și de deservire	- 32 posturi
TOTAL	233 posturi

Regulamentul de organizare și funcționare pentru Spitalul de Psihiatrie Cronici Schitu Greci a fost aprobat prin Hotărârea Consiliului Județean Olt nr.145/25.07.2024.

Personalul din cadrul Spitalului de Psihiatrie Cronici Schitu Greci este încadrat pe posturi aferente personalului contractual, al cărui regim juridic este reglementat de Legea nr.53/2003 – Codul Muncii, republicată, cu modificările și completările ulterioare.

Încadrarea pe funcții și salarizarea personalului din cadrul spitalului se fac cu respectarea prevederilor Legii-cadru nr.153/2017 privind salarizarea personalului plătit din fonduri publice, cu modificările și completările ulterioare.

Conform prevederilor art.15 lit.a) și c) din Normele metodologice de aplicare a Ordonanței de urgență a Guvernului nr.162/2008 privind transferul ansamblului de atribuții și competențe exercitate de Ministerul Sănătății către autoritățile administrației publice locale, aprobate prin Hotărârea Guvernului nr. 56/2009, cu modificările ulterioare, autoritatea administrației publice locale, prin structura cu atribuții specifice în domeniu, are următoarele competențe:

- aprobă ștatele de funcții ale unităților sanitare subordonate, cu încadrarea în normativele de personal și în bugetul de venituri și cheltuieli aprobat;
- aprobă organigrama și modificarea acesteia.

II. PROPUNERE DE MODIFICARE ORGANIGRAMĂ ȘI STAT DE FUNCȚII ALE SPITALULUI DE PSIHATRIE CRONICI SCHITU GRECI

Prin adresa nr.4908/12.08.2024, înregistrată la Consiliul Județean Olt sub nr.9337/12.08.2024, Spitalul de Psihiatrie Cronici Schitu Greci a solicitat modificarea organigramei și a statului de funcții, începând cu data de 01.09.2024, după cum urmează:

- Desființarea postului vacant de medic primar din cadrul Compartimentului Evaluare și Statistică Medicală (poziția nr.180 în statul de funcții aprobat prin Hotărârea Consiliului Județean Olt nr.145/25.07.2024);
- Înființarea unor posturi în Statul de funcții al Spitalului de Psihiatrie Cronici Schitu Greci, după cum urmează:
 - 1 post de medic specialist, specialitatea Psihiatrie, nivel studii S la Secția III Geronto-Psihiatrie,
 - 1 post de medic specialist, specialitatea Psihiatrie, nivel studii S la Secția IV adicții post-cură.

Înființarea celor două posturi vacante de medici specialiști, specialitatea Psihiatrie din cadrul secției III Geronto – Psihiatrie, respectiv Secției IV Adicții Post-cură, vor fi normate de la posturi fixe generale din OMS nr. 1224/2010, ANEXA 3 – NORMATIVE DE PERSONAL pentru unități, secții și compartimente de cronici A Medici și personal sanitar mediu, lit. b.

Prin aceeași adresă se precizează că modificările solicitate se vor face cu încadrarea în cheltuielile de personal prevăzute în bugetul de venituri și cheltuieli.

Modificările propuse au fost aprobate prin Hotărârea Comitetului Director al Spitalului de Psihiatrie Cronici Schitu Greci nr.10/06.08.2024.

Ca urmare a celor solicitate mai sus structura posturilor din statul de funcții al Spitalului de Psihiatrie Cronici Schitu Greci va fi următoarea:

- personal de conducere (Comitet director)	- 3 posturi;
- personal medico – sanitar	- 181 posturi;
- personal tehnic, economic, informatică, administrative	- 15 posturi;
- birou management al calității serviciilor de sănătate	- 3 posturi;
- <u>personal de întreținere și de deservire</u>	- <u>32 posturi</u>
TOTAL	234 posturi

Având în vedere cele prezentate, prin proiectul de hotărâre se propune:

- aprobarea, începând cu 01.09.2024, a organigramei și a statul de funcții ale Spitalului de Psihiatrie Cronici Schitu Greci, la nivelul a 234 de posturi, conform anexelor nr.1 și nr.2 la proiectul de hotărâre, după cum urmează:

- personal de conducere (Comitet director)	- 3 posturi;
- personal medico – sanitar	- 181 posturi;
- personal tehnic, economic, informatică, administrative	- 15 posturi;
- birou management al calității serviciilor de sănătate	- 3 posturi;
- <u>personal de întreținere și de deservire</u>	- <u>32 posturi</u>
TOTAL	234 posturi

Proiectul de hotărâre îndeplinește condițiile prevăzute de lege și propun aprobarea acestuia în forma prezentată.

INIȚIATOR
PREȘEDINTELE CONSILIULUI JUDEȚEAN OLT
Marius OPRESCU

RAPORT
la proiectul de hotărâre cu privire la aprobarea organigramei și statului de funcții ale
Spitalului de Psihiatrie Cronici Schitu Greci

I. CADRUL GENERAL DE FUNCȚIONARE A UNITĂȚILOR SANITARE CU PATURI AL
CĂROR MANAGEMENT A FOST PRELUAT DE CĂTRE CONSILIUL JUDEȚEAN OLT

Spitalul de Psihiatrie Cronici Schitu Greci este o unitate sanitară publică cu paturi, cu personalitate juridică, aflată în subordinea Consiliului Județean Olt.

În prezent Spitalul de Psihiatrie Cronici Schitu Greci funcționează conform organigramei și statului de funcții aprobate prin Hotărârea Consiliului Județean Olt nr.145/25.07.2024, la nivelul a 233 posturi, după cum urmează:

- personal de conducere (Comitet director)	- 3 posturi;
- personal medico – sanitar	- 180 posturi;
- personal tehnic, economic, informatică, administrative	- 15 posturi;
- birou management al calității serviciilor de sănătate	- 3 posturi;
- <u>personal de întreținere și de deservire</u>	- <u>32 posturi</u>
TOTAL	233 posturi

Regulamentul de organizare și funcționare pentru Spitalul de Psihiatrie Cronici Schitu Greci a fost aprobat prin Hotărârea Consiliului Județean Olt nr.145/25.07.2024.

Personalul din cadrul Spitalului de Psihiatrie Cronici Schitu Greci este încadrat pe posturi aferente personalului contractual, al cărui regim juridic este reglementat de Legea nr.53/2003 – Codul Muncii, republicată, cu modificările și completările ulterioare.

Încadrarea pe funcții și salarizarea personalului din cadrul spitalului se fac cu respectarea prevederilor Legii-cadru nr.153/2017 privind salarizarea personalului plătit din fonduri publice, cu modificările și completările ulterioare.

Conform prevederilor art.15 lit.a) și c) din Normele metodologice de aplicare a Ordonanței de urgență a Guvernului nr.162/2008 privind transferul ansamblului de atribuții și competențe exercitate de Ministerul Sănătății către autoritățile administrației publice locale, aprobate prin Hotărârea Guvernului nr. 56/2009, cu modificările ulterioare, autoritatea administrației publice locale, prin structura cu atribuții specifice în domeniu, are următoarele competențe:

- aprobă ștatele de funcții ale unităților sanitare subordonate, cu încadrarea în normativele de personal și în bugetul de venituri și cheltuieli aprobat;
- aprobă organigrama și modificarea acesteia.

II. PROPUNERE DE MODIFICARE ORGANIGRAMĂ ȘI STAT DE FUNCȚII ALE SPITALULUI DE
PSIHIATRIE CRONICI SCHITU GRECI

Prin adresa nr.4908/12.08.2024, înregistrată la Consiliul Județean Olt sub nr.9337/12.08.2024, Spitalul de Psihiatrie Cronici Schitu Greci a solicitat modificarea organigramei și a statului de funcții, începând cu data de 01.09.2024, după cum urmează:

- Desființarea postului vacant de medic primar din cadrul Compartimentului Evaluare și Statistică Medicală (poziția nr.180 în statul de funcții aprobat prin Hotărârea Consiliului Județean Olt nr.145/25.07.2024);

- Înființarea unor posturi în Statul de funcții al Spitalului de Psihiatrie Cronici Schitu Greci, după cum urmează:
 - 1 post de medic specialist, specialitatea Psihiatrie, nivel studii S la Secția III Geronto-Psihiatrie,
 - 1 post de medic specialist, specialitatea Psihiatrie, nivel studii S la Secția IV adicției post-cură.

Înființarea celor două posturi vacante de medici specialiști, specialitatea Psihiatrie din cadrul secției III Geronto – Psihiatrie, respectiv Secției IV Adicției Post-cură, vor fi normate de la posturi fixe generale din OMS nr. 1224/2010, ANEXA 3 – NORMATIVE DE PERSONAL pentru unități, secții și compartimente de cronici A Medici și personal sanitar mediu, lit. b.

Prin aceeași adresă se precizează că modificările solicitate se vor face cu încadrarea în cheltuielile de personal prevazute în bugetul de venituri și cheltuieli.

Modificările propuse au fost aprobate prin Hotărârea Comitetului Director al Spitalului de Psihiatrie Cronici Schitu Greci nr.10/06.08.2024.

Ca urmare a celor solicitate mai sus structura posturilor din statul de funcții al Spitalului de Psihiatrie Cronici Schitu Greci va fi următoarea:

- personal de conducere (Comitet director)	- 3 posturi;
- personal medico – sanitar	- 181 posturi;
- personal tehnic, economic, informatică, administrative	- 15 posturi;
- birou management al calității serviciilor de sănătate	- 3 posturi;
- <u>personal de întreținere și de deservire</u>	- <u>32 posturi</u>
TOTAL	234 posturi

Având în vedere cele prezentate, prin proiectul de hotărâre se propune:

- aprobarea, începând cu 01.09.2024, a organigramei și a statul de funcții ale Spitalului de Psihiatrie Cronici Schitu Greci, la nivelul a 234 de posturi, conform anexelor nr.1 și nr.2 la proiectul de hotărâre, după cum urmează:

- personal de conducere (Comitet director)	- 3 posturi;
- personal medico – sanitar	- 181 posturi;
- personal tehnic, economic, informatică, administrative	- 15 posturi;
- birou management al calității serviciilor de sănătate	- 3 posturi;
- <u>personal de întreținere și de deservire</u>	- <u>32 posturi</u>
TOTAL	234 posturi

Proiectul de hotărâre a fost întocmit cu respectarea prevederilor legale și propunem aprobarea acestuia în forma prezentată.

DIRECTOR EXECUTIV
Direcția Juridică și Resurse Umane
Marinela-Elena ILIE

ȘEF SERVICIU
Serviciul Juridic – Contencios
Ana-Venera ȘTEFĂNESCU

ȘEF SERVICIU
Serviciul Resurse Umane și
Managementul Unităților Sanitare
Laura BOCAI